

**Ökologische 135m<sup>2</sup> Wohneinheit mit Garten |  
KFZ-Stellplätze + Lademöglichkeit E-Autos |  
Schlüsselfertig | Ziegelmassiv-Bauweise |  
PROVISIONSFREI**



**Objektnummer: 7885/273**

**Eine Immobilie von KALCON BAU GmbH**

## Zahlen, Daten, Fakten

Adresse	Donaulände-Uferweg 51
Art:	Wohnung
Land:	Österreich
PLZ/Ort:	2000 Stockerau
Baujahr:	2025
Zustand:	Erstbezug
Alter:	Neubau
Wohnfläche:	135,00 m <sup>2</sup>
Gesamtfläche:	282,00 m <sup>2</sup>
Zimmer:	6
Bäder:	2
WC:	2
Terrassen:	2
Stellplätze:	2
Garten:	80,00 m <sup>2</sup>
Kaufpreis:	539.000,00 €
Kaufpreis / m <sup>2</sup> :	3.992,59 €

## Ihr Ansprechpartner



### Team KALCON

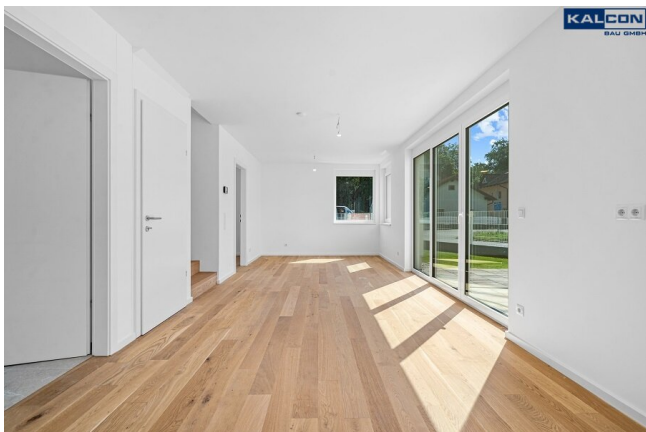
KALCON BAU GmbH  
Tenschertstraße 8  
1230 Wien

T +43 1 505 75 26  
F +43 1 505 75 26 99

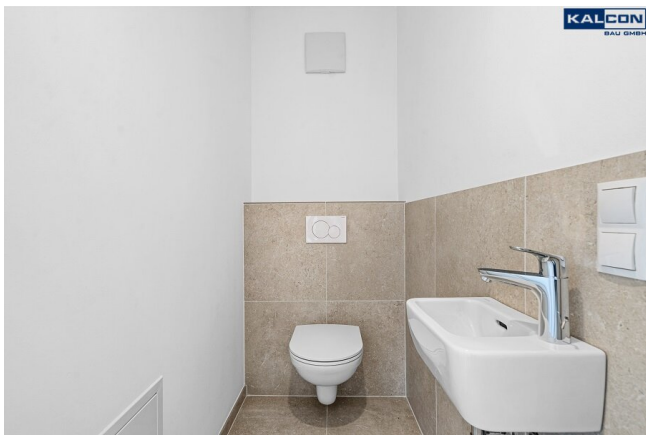
Gerne stehe ich Ihnen für weitere Informationen oder einen Besichtigungstermin zur

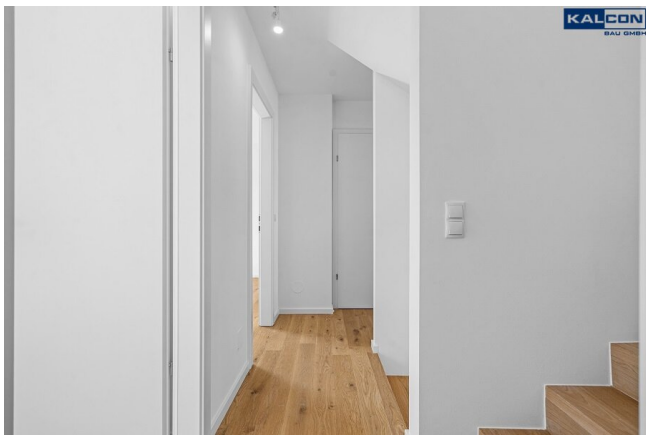
Verfügung.









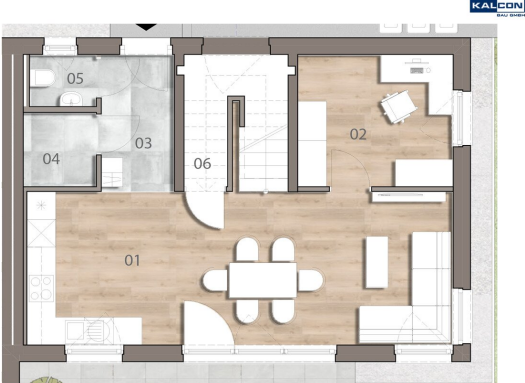




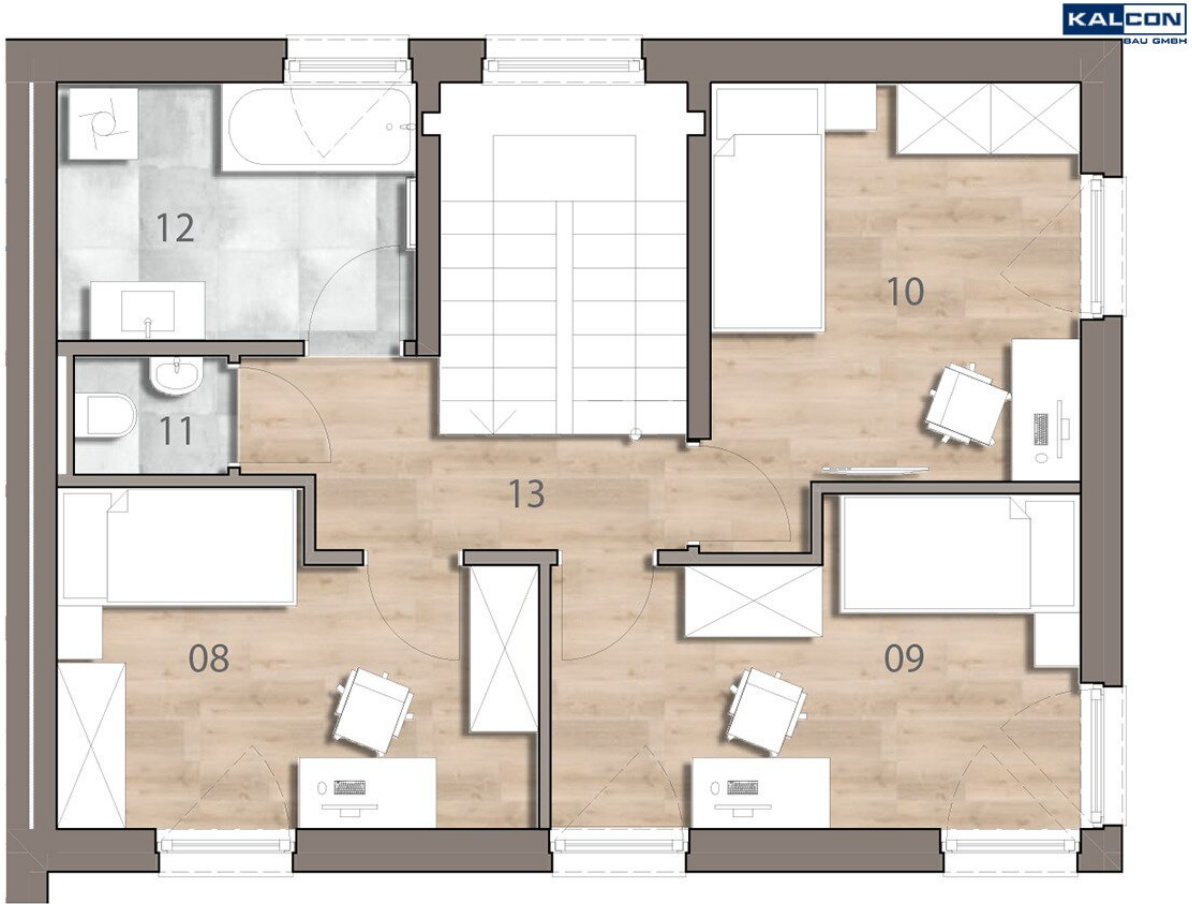




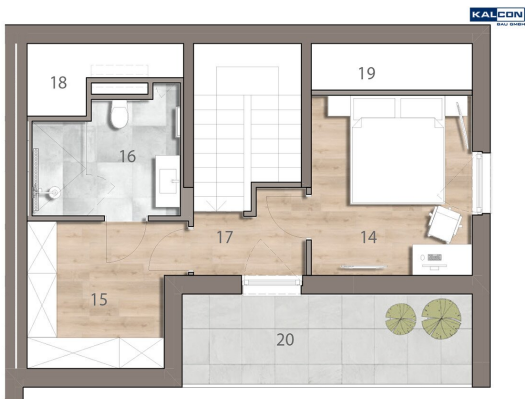
Erdgeschoss



Erdgeschoss



Obergeschoss



Dachgeschoss



## Objektbeschreibung

In Stockerau hat die KALCON BAU GmbH zwei **Doppelhäuser in Ziegel-Massivbauweise** mit insgesamt vier Wohneinheiten und jeweils **drei oberirdischen Geschossen** mit einer Gesamtwohnfläche von ca. 600m<sup>2</sup> errichtet.

Zu den Highlights zählen jeweils eine **Terrasse** im Erd- und Dachgeschoss, sowie die **Eigengärten** und **PKW-Stellplätze** (2 Stellplätze je Wohneinheit).

Zu den **Ausstattungshighlights** zählen:

- **Fußbodenheizung**
- eine **ökologische Wärmepumpe**
- **Klimavorbereitungen** inkl. aller Verrohrungen
- **Lademöglichkeiten für E-Autos** vorbereitet
- **PV-Anlage** vorbereitet, Lehrverrohrung
- **Satellitenanlage** vorbereitet, Lehrverrohrung

Die Objekte befinden sich im Siedlungsgebiet in absoluter **Grünruhelage**. Eine öffentliche **Anbindung nach Wien** ist durch die **in unmittelbarer Nähe liegende Schnellbahn** sowie die **in wenigen Minuten gelegene Autobahnanbindung** gegeben.

**!!! QUALITÄT DIREKT VON IHREM BAUMEISTER !!!**

**Profitieren Sie weiters von der Befreiung der Grundbuch-Eintragungsgebühr!**

## **Die Einheit am Donaulände-Uferweg 51 im Überblick:**

Lebensraum: ca. 123m<sup>2</sup> Wohnnutzfläche auf 3 Etagen, 6 Zimmer, 2 Gärten, 2 Terrassen, 2 Stellplätze

Verfügbar: ab sofort!

## **Detaillierte Flächenaufstellung:**

Außenanlage:

Grundstücksfläche: 204,11 m<sup>2</sup>

Freifläche Gesamt: 137,34 m<sup>2</sup>

davon Terrasse-EG: 17,50 m<sup>2</sup> + Stellplätze: 29,08 m<sup>2</sup> + Gehwege: 11,02 m<sup>2</sup> + Garten: 79,74 m<sup>2</sup>

Gebäude:

Wohnnutzfläche: 122,90 m<sup>2</sup>

Nutzfläche: 134,84 m<sup>2</sup>

Terrasse-DG: 10,51 m<sup>2</sup>

**Zum Objekt gehören zwei verpflichtend zu erwerbende PKW-Stellplätze zu je EUR 10.000,00.**

## **Alle verfügbaren Wohneinheiten:**

Donaulände-Uferweg 51:

Einheit 1: 6 Zimmer, WFL: ca. 204 m<sup>2</sup>, 2 Gärten: ca. 60 m<sup>2</sup>, 2 Terrassen: ca. 26m<sup>2</sup>, EUR 669.000,00 (zuzügl. EUR 50.000,00 für hochwertige Komplettmöblierung)

Einheit 2: 6 Zimmer, WFL: ca. 135 m<sup>2</sup>, 1 Garten: ca. 80 m<sup>2</sup>, 2 Terrassen: ca. 28 m<sup>2</sup>, EUR 539.000,00

Donaulände-Mittelweg 82:

Einheit 1: 6 Zimmer, WFL: ca. 148 m<sup>2</sup>, 2 Gärten: ca. 60 m<sup>2</sup>, 2 Terrassen: ca. 26 m<sup>2</sup>, EUR 559.000,00

Einheit 2: 6 Zimmer, WFL: ca. 148 m<sup>2</sup>, 2 Gärten: ca. 60 m<sup>2</sup>, 2 Terrassen: ca. 26 m<sup>2</sup>, EUR 569.000,00

**Gerne steht Ihnen das Team der KALCON BAU GmbH für weitere Fragen unter [immo@kalcon.at](mailto:immo@kalcon.at) oder +43 1 505 75 26 zur Verfügung.**

Wir weisen darauf hin, dass zwischen dem Vermittler und dem zu vermittelnden Dritten ein familiäres oder wirtschaftliches Naheverhältnis besteht.

### **Infrastruktur / Entfernungen**

#### **Gesundheit**

Arzt <1.100m  
Apotheke <950m  
Krankenhaus <2.050m  
Klinik <6.900m

#### **Kinder & Schulen**

Kindergarten <1.025m  
Schule <1.625m  
Universität <7.800m

#### **Nahversorgung**

Supermarkt <725m  
Bäckerei <1.275m

#### **Sonstige**

Bank <1.400m  
Geldautomat <1.175m  
Post <1.475m  
Polizei <750m

#### **Verkehr**

Bus <100m  
Autobahnanschluss <750m  
Bahnhof <1.300m  
Flughafen <4.475m

Angaben Entfernung Luftlinie / Quelle: OpenStreetMap