

**Top 3! Bezugfertige Halle im Gewerbegebiet Asten, nahe  
der Autobahnauffahrt!**



**Objektnummer: 5072/399**

**Eine Immobilie von Stöttinger Immobilien**

## Zahlen, Daten, Fakten

Adresse	Teichstraße 12
Art:	Halle / Lager / Produktion - Halle
Land:	Österreich
PLZ/Ort:	4481 Asten
Zustand:	Erstbezug
Nutzfläche:	78,00 m <sup>2</sup>
Stellplätze:	2
Heizwärmebedarf:	<b>E</b> 161,00 kWh / m <sup>2</sup> * a
Kaltmiete (netto)	858,00 €
Kaltmiete	858,00 €
Provisionsangabe:	

Provision bezahlt der Abgeber.

## Ihr Ansprechpartner



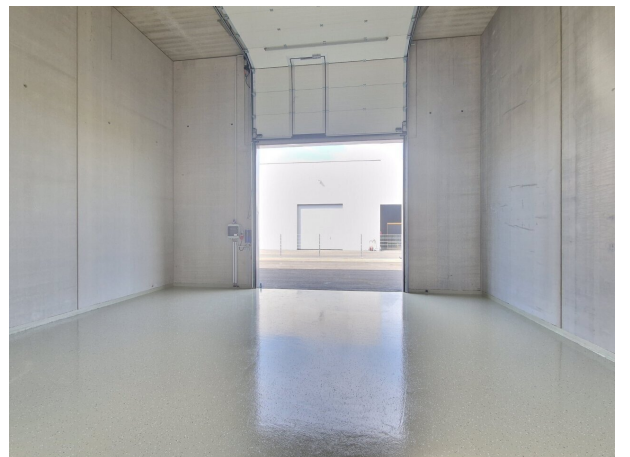
### Michael Stöttinger

Stöttinger Immobilien  
Streiningerstraße 14  
4655 Vorchdorf

T + 43 664 973 24 51?

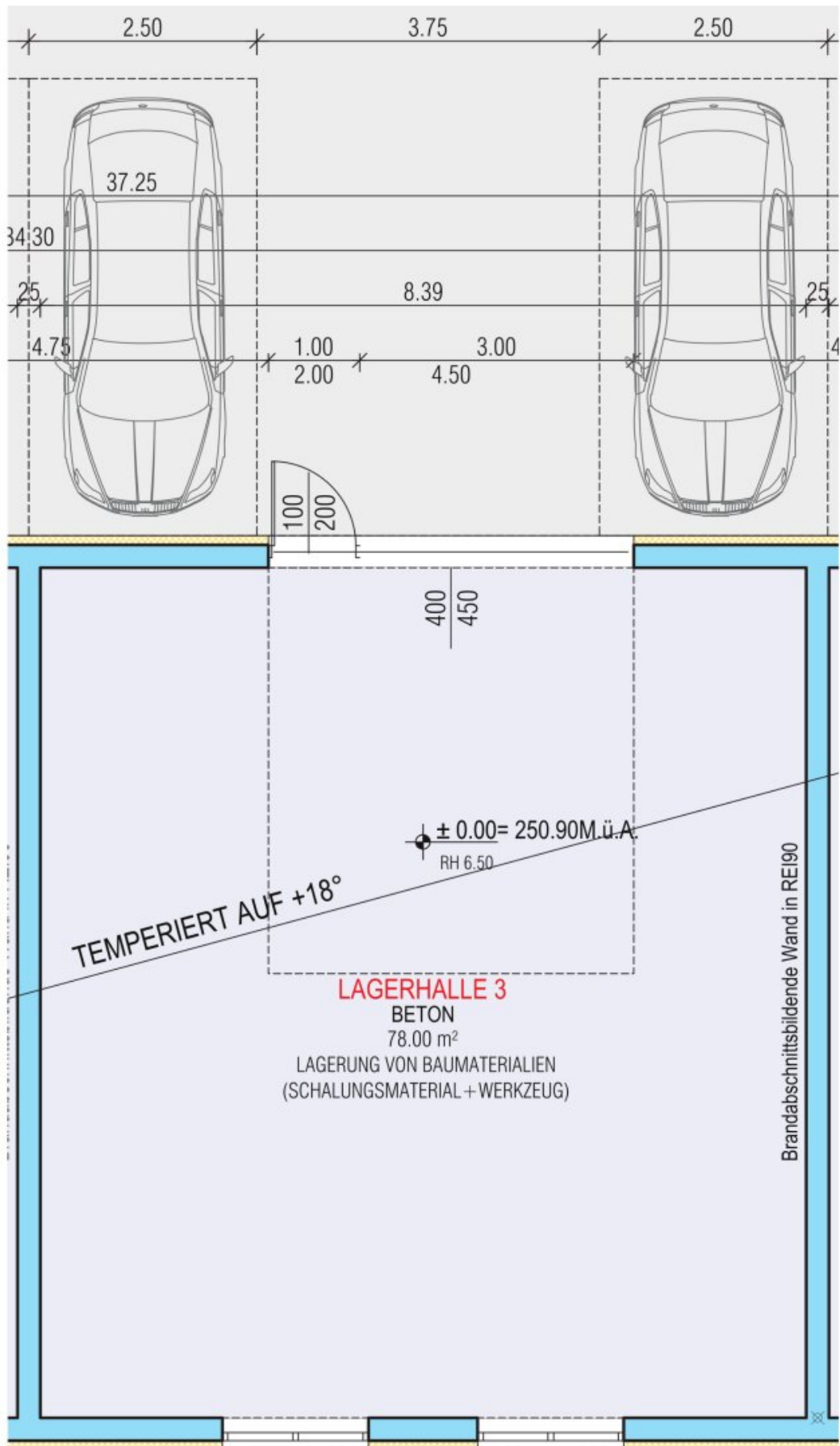
H + 43 664 973 24 51?

Gerne stehe ich Ihnen für weitere Informationen oder einen Besichtigungstermin zur Verfügung.









TEMPERIERT AUF +18°

**LAGERHALLE 3**

BETON

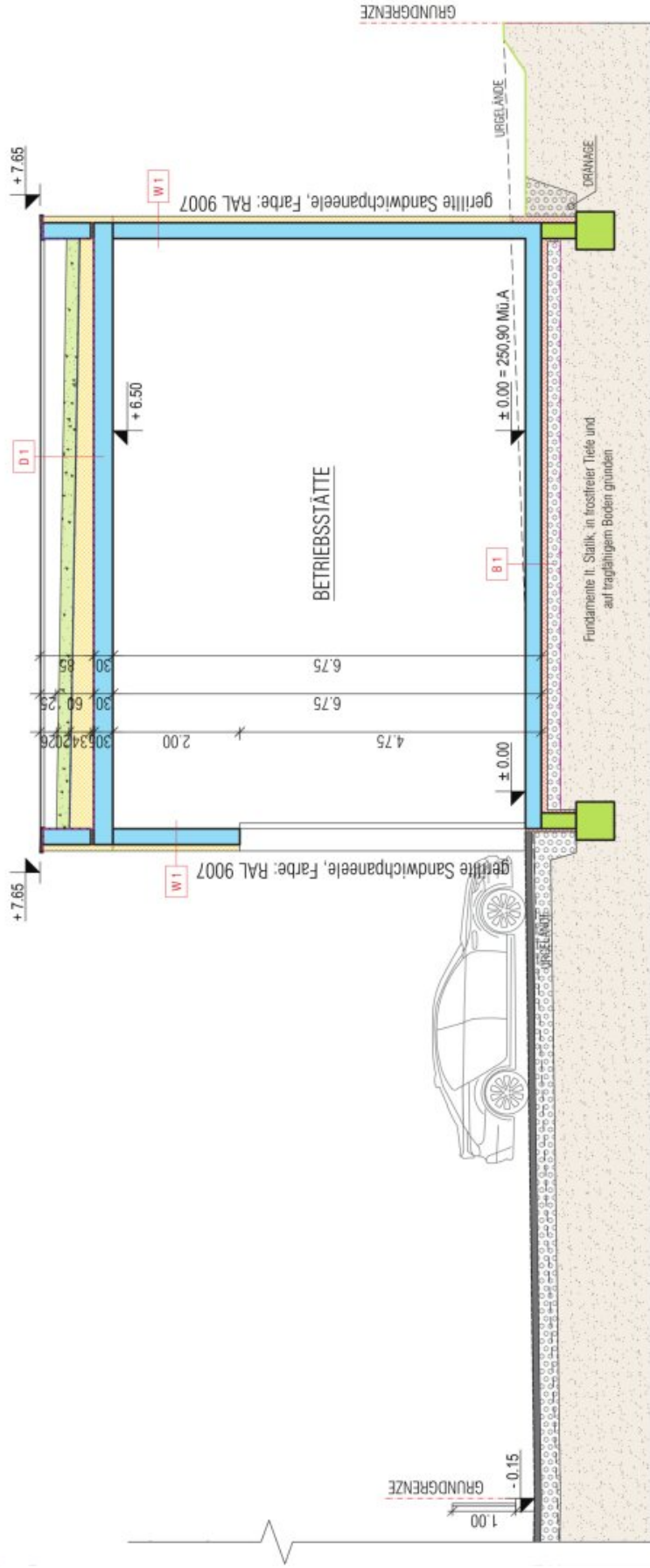
78.00 m<sup>2</sup>

LAGERUNG VON BAUMATERIALIEN  
(SCHALUNGSMATERIAL + WERKZEUG)

± 0.00 = 250.90M.ü.A.  
RH 6.50

Brandabschnittsbildende Wand in REI90





SCHNITT A-A

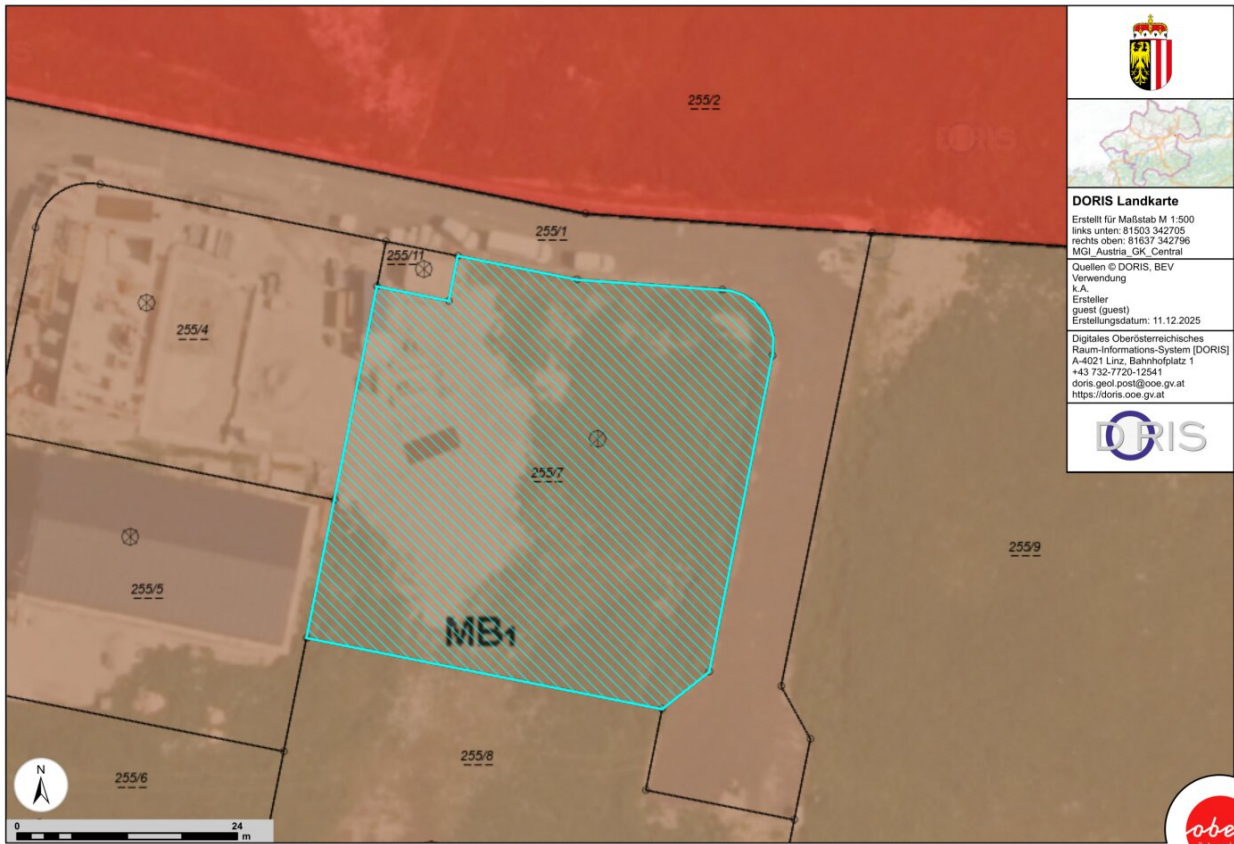
M 1:100





<p><b>DORIS Landkarte</b>          Erstellt für Maßstab M 1:500          links unten: 61604 342699          rechts oben: 61638 342790          MGI_Austria_GK_Central</p>
<p>Quellen © DORIS, BEV          Verwendung          k.A.          Ersteller          guest (guest)          Erstellungsdatum: 11.12.2025</p>
<p>Digitales Oberösterreichisches          Raum-Informations-System [DORIS]          A-4021 Linz, Bahnhofplatz 1          +43 732-7725-12541          doris.geol.post@ooe.gv.at          https://doris.ooe.gv.at</p>







# Objektbeschreibung

## Ihre Vorteile im Überblick

- Ca. 78 m<sup>2</sup> Nutzfläche
- Hallenhöhe ca. 6,5 m
- Großes Tor mit 4 m x 4,5 m inkl. integrierter Türe
- 2 Parkplätze vor der Halle sind im Preis bereits enthalten
- Baujahr: 2026
- Mischbaugebiet (MB)
- Massivbauweise
- Fußbodenheizung mittels Luftwärmepumpe mit Betonkernaktivierung. Eigene Abrechnung.
- Eigener Wasser- und Stromanschluss (Starkstrom und Lichtstrom vorgesehen)
- Waschbecken in der Halle
- Nur ca. 2 km vom Autobahnanschluss entfernt
- Allgemeine Sanitärbereiche

**Die Miete in Höhe von € 858,- ist als Nettomiete (zzgl. 20% Ust.) angegeben und**

**beinhaltet keine Betriebs- und Heizkosten. Diese werden nach tatsächlichem Verbrauch abgerechnet.**

**Die Halle kann auch gekauft werden!**

Wir weisen darauf hin, dass zwischen dem Vermittler und dem zu vermittelnden Dritten ein familiäres oder wirtschaftliches Naheverhältnis besteht.

Der Vermittler ist als Doppelmakler tätig.