

Tolles Landgasthaus - super Lage - schöne Immobilie



Objektnummer: 1539

Eine Immobilie von DENICH-REAL Immobilien GmbH

Zahlen, Daten, Fakten

Art:	Gastgewerbe - Gastronomie/Restaurant
Land:	Österreich
PLZ/Ort:	3180 Lilienfeld
Zustand:	Gepflegt
Alter:	Neubau
Nutzfläche:	352,00 m ²
Bürofläche:	15,00 m ²
Zimmer:	6
WC:	4
Terrassen:	1
Kaufpreis:	890.000,00 €
Kaufpreis / m²:	2.528,41 €
Provisionsangabe:	

3% des Kaufpreises zzgl. 20% USt.

Ihr Ansprechpartner

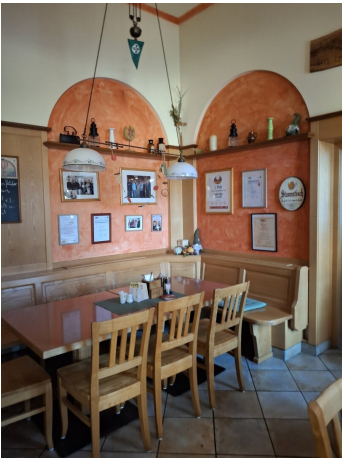


Martina Denich-Kobula

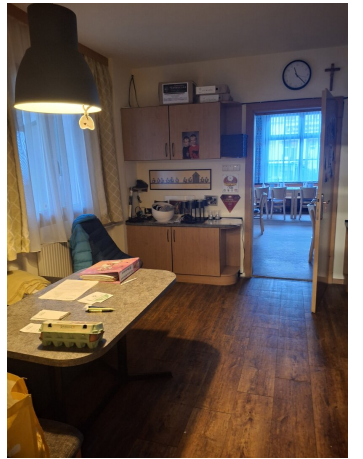
DENICH-REAL Immobilien GmbH
Anreitergasse 5
1230 Wien

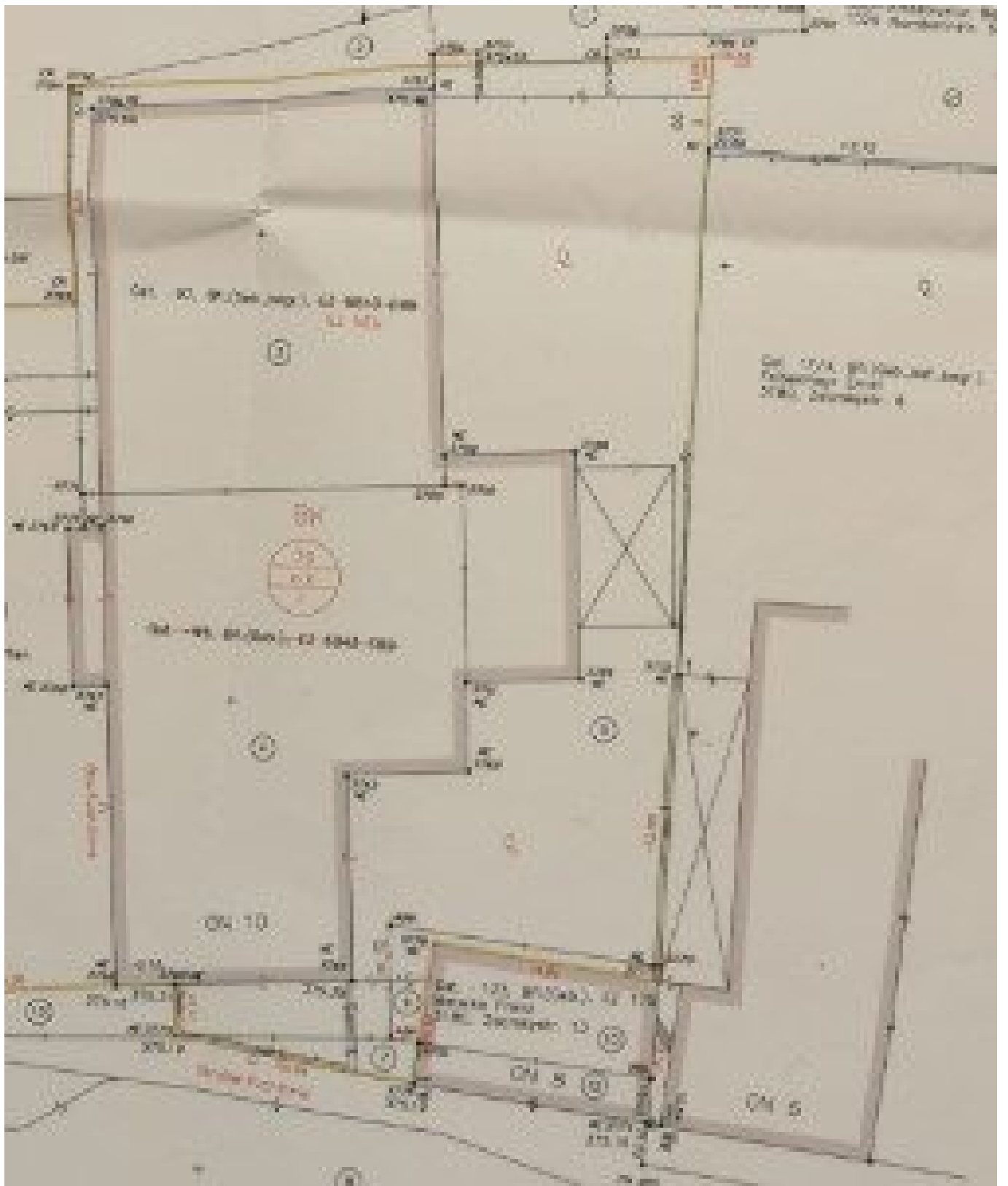
T +43 664 4609630

H +43 664 4609630











Objektbeschreibung

Das zu verkaufende Gasthaus befindet sich in perfekter Lage in Lilienfeld.

Durch die Nähe zum Bahnhof und den wunderschönen Garten ist die Frequenz als sehr gut zu bezeichnen.

Das Haus gliedert sich in einen Schankbereich, den großen Gastraum, einen zweiten etwas kleineren Gastraum und eine bezaubernde Stube.

Selbstverständlich verfügt der Betrieb über eine moderne Küche, eine Vorbereitungsküche, diverse Abstellräume, ein Kühlhaus sowie eine Kühlzeile und über alles, was Sie benötigen, um einen Betrieb dieser Größe perfekt zu führen.

Der Garten ist im Sommer nicht nur eine perfekte Ergänzung zum Lokal, sondern natürlich auch ein Magnet für Gäste.

Sie kaufen nicht nur die Immobilie sondern auch den bestehenden Betrieb

Die Kaufsumme setzt sich aus dem Jahresumsatz und dem Immobilienwert zusammen

Anschauen lohnt sich!

Noch nichts gefunden? Wir suchen gerne die passende Immobilie für sie und informieren Sie über geeignete Immobilienangebote noch vor allen anderen.

Legen Sie jetzt Ihren individuellen Suchagenten unter folgendem Link an. Wir schicken Ihnen passende Immobilien exklusiv vorab zu ihr Denich Real Immobilienservice

[Suchagent anlegen](#)

Der Vermittler ist als Doppelmakler tätig.

Infrastruktur / Entfernungen

Gesundheit

Arzt <500m

Krankenhaus <1.500m

Apotheke <500m

Kinder & Schulen

Schule <500m
Kindergarten <500m

Nahversorgung

Supermarkt <500m
Bäckerei <500m
Einkaufszentrum <500m

Sonstige

Bank <500m
Geldautomat <500m
Polizei <500m
Post <500m

Verkehr

Bus <500m
Bahnhof <500m

Angaben Entfernung Luftlinie / Quelle: OpenStreetMap