

**schöne Gegend - generalsaniertes Haus - ca 5% Rendite
um NETTO 890.000,--**



Objektnummer: 1542

Eine Immobilie von DENICH-REAL Immobilien GmbH

Zahlen, Daten, Fakten

Art:	Zinshaus Renditeobjekt - Wohn- und Geschäftshaus
Land:	Österreich
PLZ/Ort:	2734 Puchberg am Schneeberg
Baujahr:	1847
Zustand:	Voll_saniert
Alter:	Altbau
Wohnfläche:	543,61 m ²
Kaufpreis:	979.000,00 €
Provisionsangabe:	

3% des Kaufpreises zzgl. 20% USt.

Ihr Ansprechpartner



Martina Denich-Kobula

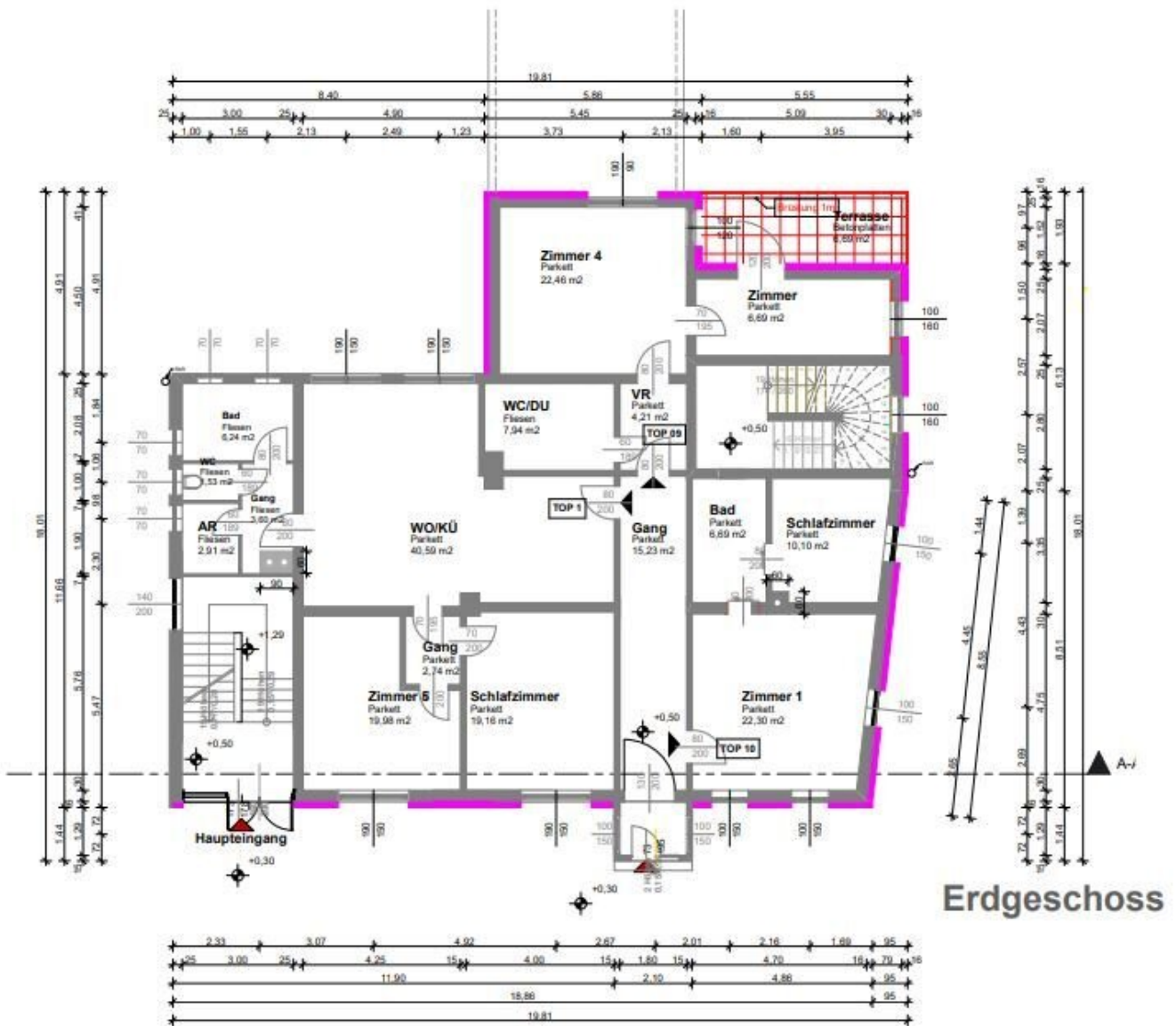
DENICH-REAL Immobilien GmbH
Anreitergasse 5
1230 Wien

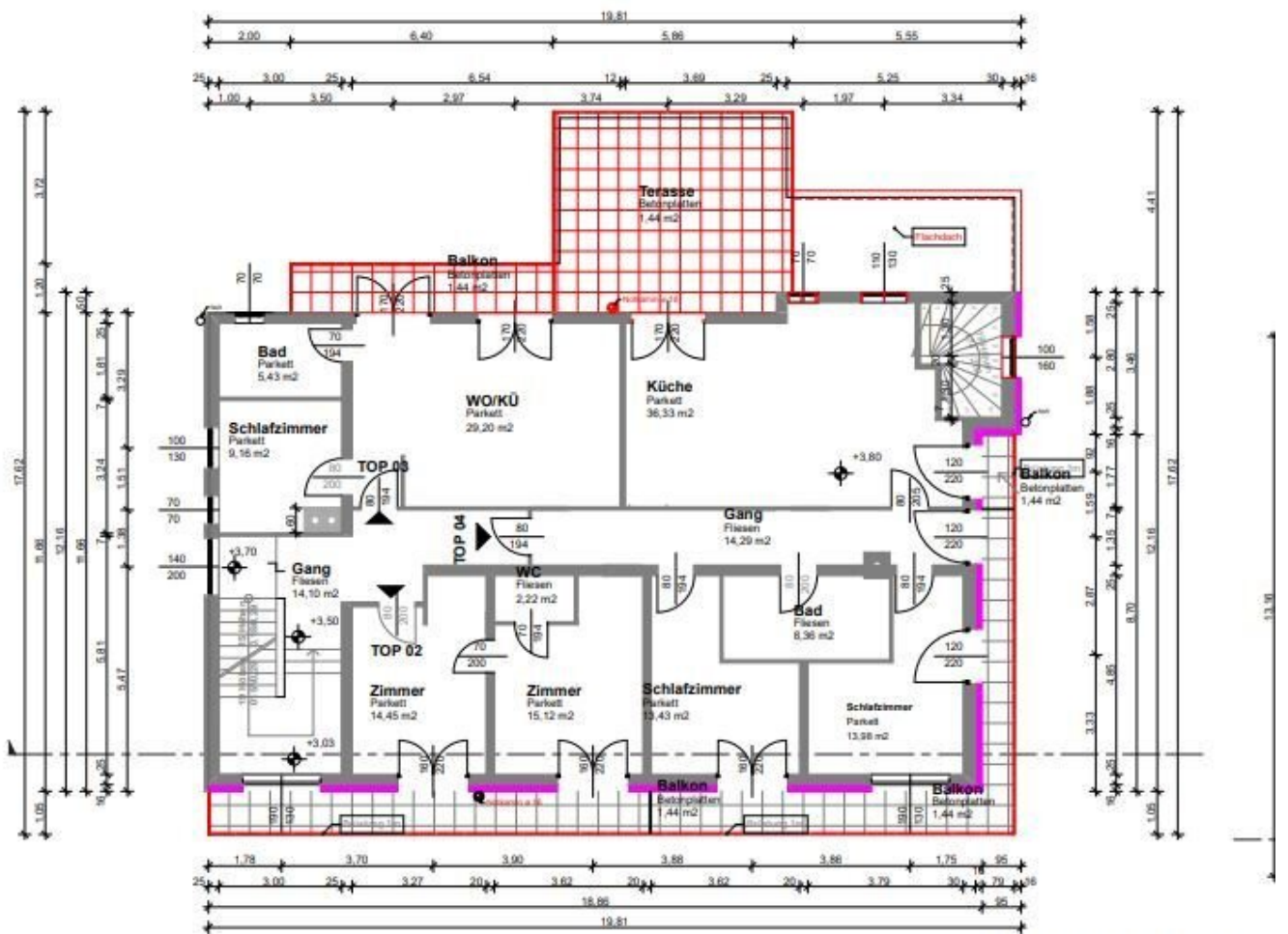
T +43 664 4609630
H +43 664 4609630

Gerne stehe ich Ihnen für weitere Informationen oder einen Besichtigungstermin zur Verfügung.

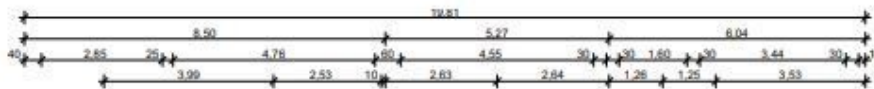


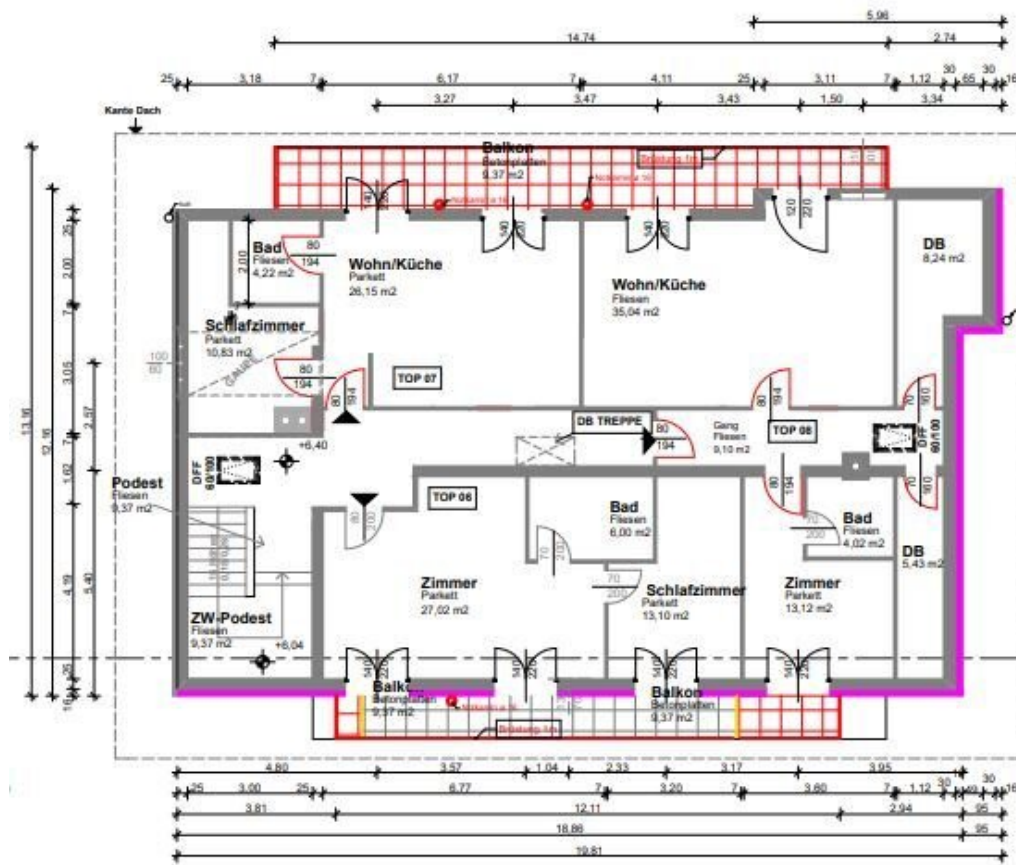






Obergeschoss





Dachgeschoss

Objektbeschreibung

Tolle Gelegenheit - tolle Gegend - tolle Mieter!

Das zu verkaufende Haus ist kernsaniert und ist vollständig vermietet.

Sie begehen die Liegenschaft von der Straße aus und erreichen das Siegenhaus, von dem aus die Wohnungen Top 2, 3 und 4 im ersten OG und die Wohnungen Top 6, 7 und 8 im DG erschlossen sind.

Natürlich erreichen Sie von hier aus auch den neuen Keller. Bei der Sanierung wurde hier der Boden abgegraben und neu aufgebaut, somit ist der Keller als trocken und neuwertig zu bezeichnen.

Die Tops 1, 9 und 10 haben einen eigenen Eingang.

Alle Wohnungen außer dem Top 1 verfügen über Balkon oder Terrasse.

Jeder Partei steht ein eigenes Kellerabteil zur Verfügung.

Alle Wohnungen wurden mit neuen Küchen ausgestattet und sind sowohl als sehr gemütlich aber auch als funktional zu bezeichnen.

Rund um das Grundstück wurde ein neuer Zaun errichtet, ebenso wie ein Carport für 4-5 Autos.

Der zur Liegenschaft gehörende Garten, den alle Mieter mitbenützen dürfen, rundet diese Immobilie perfekt ab.

Anschauen lohnt sich!

Noch nichts gefunden? Wir suchen gerne die passende Immobilie für sie und informieren Sie über geeignete Immobilienangebote noch vor allen anderen.

Legen Sie jetzt Ihren individuellen Suchagenten unter folgendem Link an. Wir schicken Ihnen passende Immobilien exklusiv vorab zu ihr Denich Real Immobilienservice

[Suchagent anlegen](#)

Infrastruktur / Entfernungen

Gesundheit

Arzt <500m

Apotheke <1.000m

Kinder & Schulen

Kindergarten <1.000m

Schule <1.000m

Nahversorgung

Supermarkt <1.500m

Bäckerei <1.500m

Sonstige

Geldautomat <1.000m

Bank <1.000m

Post <1.500m

Polizei <1.500m

Verkehr

Bus <500m

Bahnhof <1.500m

Angaben Entfernung Luftlinie / Quelle: OpenStreetMap