

**WOHNUNG ZUM SANIEREN - 2,5 Zimmer im
HOCHPARTERRE**



Objektnummer: 5570/758

Eine Immobilie von Kirschner Immo GmbH

Zahlen, Daten, Fakten

Adresse	Habichergasse
Art:	Wohnung - Etage
Land:	Österreich
PLZ/Ort:	1160 Wien
Baujahr:	1900
Zustand:	Teil_vollrenovierungsbed
Alter:	Altbau
Wohnfläche:	42,98 m ²
Nutzfläche:	42,98 m ²
Zimmer:	2,50
Bäder:	1
WC:	1
Heizwärmebedarf:	E 174,80 kWh / m ² * a
Gesamtenergieeffizienzfaktor:	F 3,73
Kaufpreis:	138.899,00 €
Betriebskosten:	137,54 €
USt.:	13,75 €
Provisionsangabe:	

3% des Kaufpreises zzgl. 20% USt.

Ihr Ansprechpartner

Dominik Kirschner

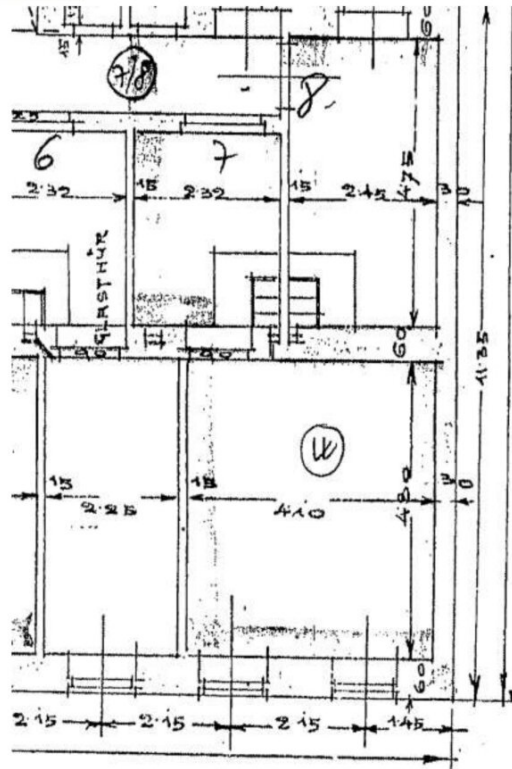
Kirschner Immo GmbH
Würzburggasse 4 / 7
1130 Wien

T +43 6605195782

Gerne stehe ich Ihnen für weitere Informationen oder einen Besichtigungstermin zur Verfügung.







Bankverbindung: **KAIBA** IBAN: A193 5258 5000 0804 6484 BIC: KLNWA1W WOBG
FN 429467w Gerichtsstand Wien ATU 69418926

Objektbeschreibung

Wir freuen uns, Ihnen diese **Eigentumswohnung** im **Hochparterre** eines charmanten Altbaus in 1160 Wien anzubieten. Mit einer Gesamtfläche von **42,98 m²** und diesem **Kaufpreis** bietet diese Wohnung viel Potenzial für kreative Gestaltungen und Anpassungen.

Die Wohnung besteht aus **2 Zimmern**, wobei es die Möglichkeit gibt, das **Badezimmer im Vorraum** zu installieren, um einen zusätzlichen 3. Raum zu gewinnen. Der **Stadtblick** von den Fenstern auf die **Habichergasse** sorgt für eine angenehme Wohnatmosphäre.

Die Wohnung befindet sich in einem **renovierungsbedürftigen Zustand**, was Ihnen die Freiheit gibt, Ihre eigenen Vorstellungen und Wünsche umzusetzen. Die **Heizungsart** können Sie flexibel gestalten: Gas ist bereits in der Wohnung vorhanden, und Sie haben die Wahl zwischen Gas- oder Elektroheizungen.

Die **Verkehrsanbindung** ist ausgezeichnet! Busse, U-Bahnen, Straßenbahnen und der Bahnhof sind in unmittelbarer Nähe, was eine optimale Erreichbarkeit aller wichtigen Ziele in Wien gewährleistet.

In der Umgebung finden Sie alles, was das Leben angenehm macht:

- Arzt
- Apotheke
- Klinik
- Schule / Kindergarten
- Universität / Höhere Schule
- Supermarkt
- Bäckerei
- Einkaufszentrum Lugner City

Diese Wohnung bietet eine hervorragende Gelegenheit für kreative Köpfe, die ihr eigenes Wohnparadies schaffen möchten, oder für Investoren, die in eine vielversprechende Lage investieren wollen. Zögern Sie nicht, uns für weitere Informationen oder einen Besichtigungstermin zu kontaktieren!

Infrastruktur / Entfernungen

Gesundheit

Arzt <250m

Apotheke <250m

Klinik <750m

Krankenhaus <1.750m

Kinder & Schulen

Schule <250m

Kindergarten <250m

Universität <750m

Höhere Schule <750m

Nahversorgung

Supermarkt <250m

Bäckerei <500m

Einkaufszentrum <750m

Sonstige

Geldautomat <500m

Bank <750m

Post <750m

Polizei <500m

Verkehr

Bus <250m

U-Bahn <750m

Straßenbahn <250m

Bahnhof <750m

Autobahnanschluss <4.750m

Angaben Entfernung Luftlinie / Quelle: OpenStreetMap