

**+Schöne Eigentumswohnung mit 2 Zimmern, in zentraler
Ruhelage, direkt in Kirchsschlag!+**



Objektnummer: 8285

Eine Immobilie von Grabner Immobilien GmbH

Zahlen, Daten, Fakten

Art:	Wohnung - Erdgeschoß
Land:	Österreich
PLZ/Ort:	2860 Kirchschlag in der Buckligen Welt
Zustand:	Gepflegt
Alter:	Altbau
Wohnfläche:	63,00 m ²
Zimmer:	2
WC:	1
Stellplätze:	2
Kaufpreis:	106.900,00 €
Betriebskosten:	159,00 €
Heizkosten:	150,00 €
USt.:	31,80 €

Ihr Ansprechpartner



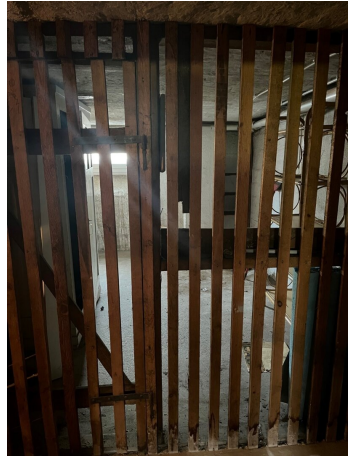
Paul Kneisz

Grabner Immobilien
Rosegggasse 8
7350 Oberpullendorf

T +43 660 38 17 517

Gerne stehe ich Ihnen für weitere Informationen oder einen Besichtigungstermin zur Verfügung.





Objektbeschreibung

+Schöne Eigentumswohnung mit 2 Zimmern, in zentraler Ruhelage, direkt in Kirchschiag!+

Gelegen in bester zentraler Lage, nur wenige Meter von jeglichen Einkaufsmöglichkeiten, öffentlichen Verkehrsanbindungen, diversen Restaurants und Bars entfernt.

Neben der optimalen Lage, glänzt dieses Objekt mitunter, durch seine enorm großzügig gestalteten Wohnbereiche, Wohlfühlen garantiert!

Das Wohnung ist in einem sehr gepflegtem Zustand! Auf hochwertige Materialien, wie Einbaumöbel, wunderschöne Fliesen und vieles mehr, wurde besonders geachtet.

- **Die Wohnung ist in einem sehr gepflegten Zustand.**
- **Monatliche Betriebskosten € 190,-**
- **Heizkosten (Fernwärme ca. 150.-)**

Ihr neues zu Hause teilt sich wie folgt auf:

- Vorraum
- Küche
- Speis
- Badezimmer mit Dusche
- WC (extra)
- Wohnzimmer I
- Schlafzimmer II
- Kellerabteil

Die Wohnung kann ab sofort bezogen/besichtigt werden.

Für weitere Fragen, oder einen Besichtigungstermin stehe ich Ihnen gerne, auch am Wochenende, zur Verfügung.

Herzliche Grüße,

Paul Kneisz

[+43 \(0\)660 3 817 517](tel:+436603817517)

kneisz@grabner-immobilien.at

www.grabner-immobilien.at

Infrastruktur / Entfernungen

Gesundheit

Arzt <9.500m

Apotheke <500m

Kinder & Schulen

Schule <500m

Kindergarten <500m

Nahversorgung

Supermarkt <1.000m

Bäckerei <9.000m

Sonstige

Bank <500m

Geldautomat <500m

Post <500m

Polizei <500m

Verkehr

Bus <500m

Angaben Entfernung Luftlinie / Quelle: OpenStreetMap