

Gewerbefläche / Lokal - ca. 140 m²



Objektnummer: 271545729

Eine Immobilie von Immobiliaris GmbH

Zahlen, Daten, Fakten

Art:	Büro / Praxis
Land:	Österreich
PLZ/Ort:	1100 Wien
Baujahr:	2008
Zustand:	Gepflegt
Alter:	Neubau
Nutzfläche:	140,82 m ²
WC:	1
Heizwärmebedarf:	C 61,90 kWh / m ² * a
Gesamtenergieeffizienzfaktor:	C 1,01
Kaltmiete (netto)	1.734,76 €
Kaltmiete	1.734,76 €

Ihr Ansprechpartner

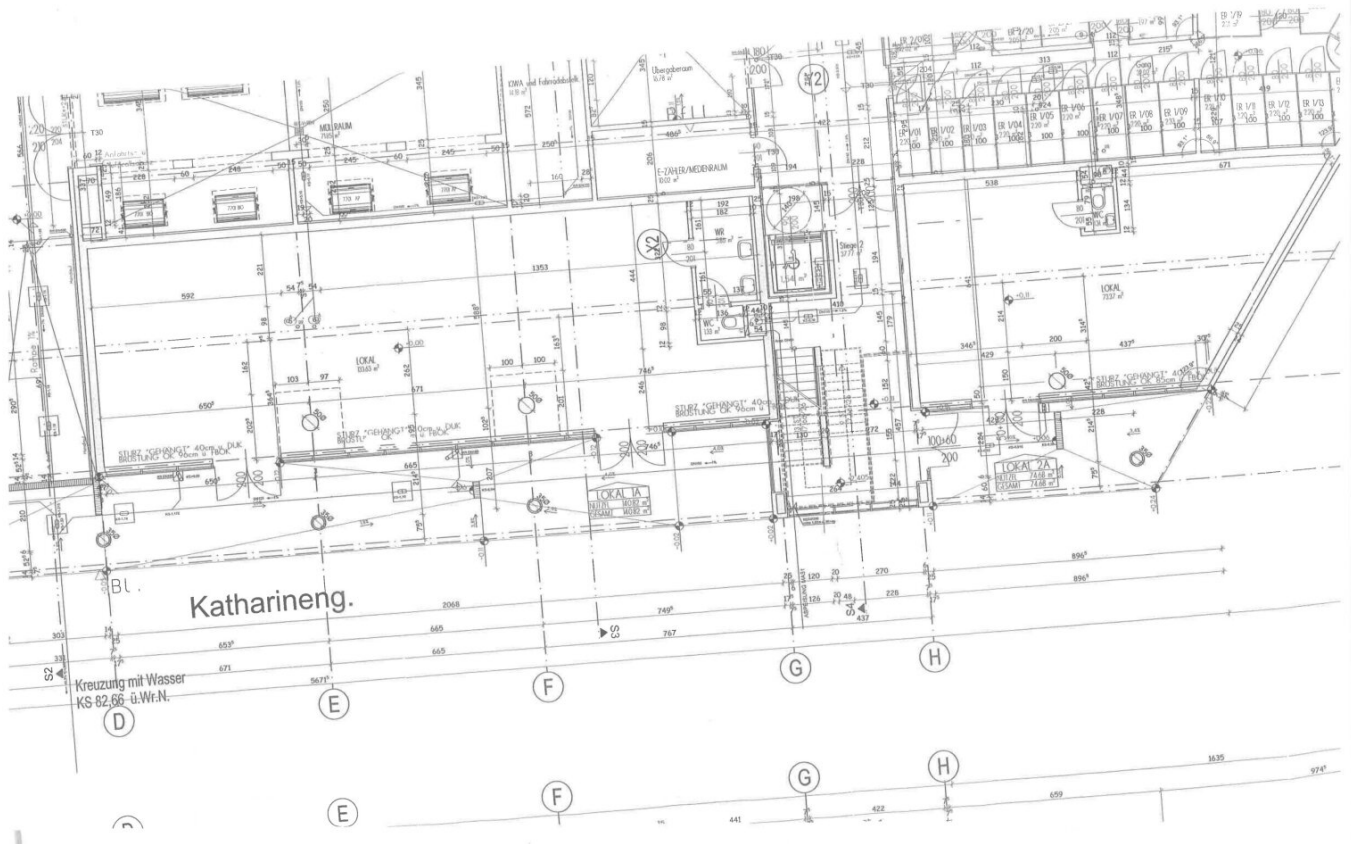


Lea Leichtfried

Immobilien GmbH
Rotenturmstraße 17, Top 10
1010 Wien

T +43 664 1607111

Gerne stehe ich Ihnen für weitere Informationen oder einen Besichtigungstermin zur Verfügung.



Katharineng.

Bl.

Kreuzung mit Wasser
KS 82.66 u. Wr.N.

D

E

F

G

H

D

E

F

G

H

441

422

659

1635

974'

X2

X2

X2

X2

X2

X2

X2

X2

X2

X2

X2

X2

X2

X2

X2

X2

X2

X2

X2

X2

X2

X2

X2

X2

X2

X2

X2

X2

X2

X2

X2

X2

X2

X2

X2

X2

X2

X2

X2

X2

X2

X2

X2

X2

X2

X2

X2

X2

X2

X2

X2

X2

X2

X2

X2

X2

X2

X2

X2

X2

X2

X2

X2

X2

X2

X2

X2

X2

X2

X2

X2

X2

X2

X2

X2

X2

X2

X2

X2

X2

X2

X2

X2

X2

X2

X2

X2

X2

X2

X2

X2

X2

X2

X2

X2

X2

X2

X2

X2

X2

X2

X2

X2

X2

X2

X2

X2

X2

X2

X2

X2

X2

X2

X2

X2

X2

X2

X2

X2

X2

X2

X2

X2

X2

X2

X2

X2

X2

X2

X2

X2

X2

X2

X2

X2

X2

X2

X2

X2

X2

X2

X2

X2

X2

X2

X2

X2

X2

X2

X2

X2

X2

X2

X2

X2

X2

X2

X2

X2

X2

X2

X2

X2

X2

X2

X2

X2

X2

X2

X2

X2

X2

X2

X2

X2

X2

X2

X2

X2

X2

X2

X2

X2

X2

X2

X2

X2

X2

X2

X2

X2

X2

X2

X2

X2

X2

X2

X2

X2

X2

X2

X2

X2

X2

X2

X2

X2

X2

X2

X2

X2

X2

X2

X2

X2

X2

X2

X2

X2

X2

X2

X2

X2

X2

X2

X2

X2

X2

X2

X2

X2

X2

X2

X2

X2

X2

X2

X2

X2

X2

X2

X2

X2

X2

X2

X2

X2

X2

X2

X2

X2

X2

X2

X2

X2

X2

X2

X2

X2

X2

X2

X2

X2

X2

X2

X2

X2

X2

X2

X2

X2

X2

X2

X2

X2

X2

X2

X2

X2

X2

X2

X2

X2

X2

X2

X2

X2

X2

X2

X2

X2

X2

X2

X2

X2

X2

X2

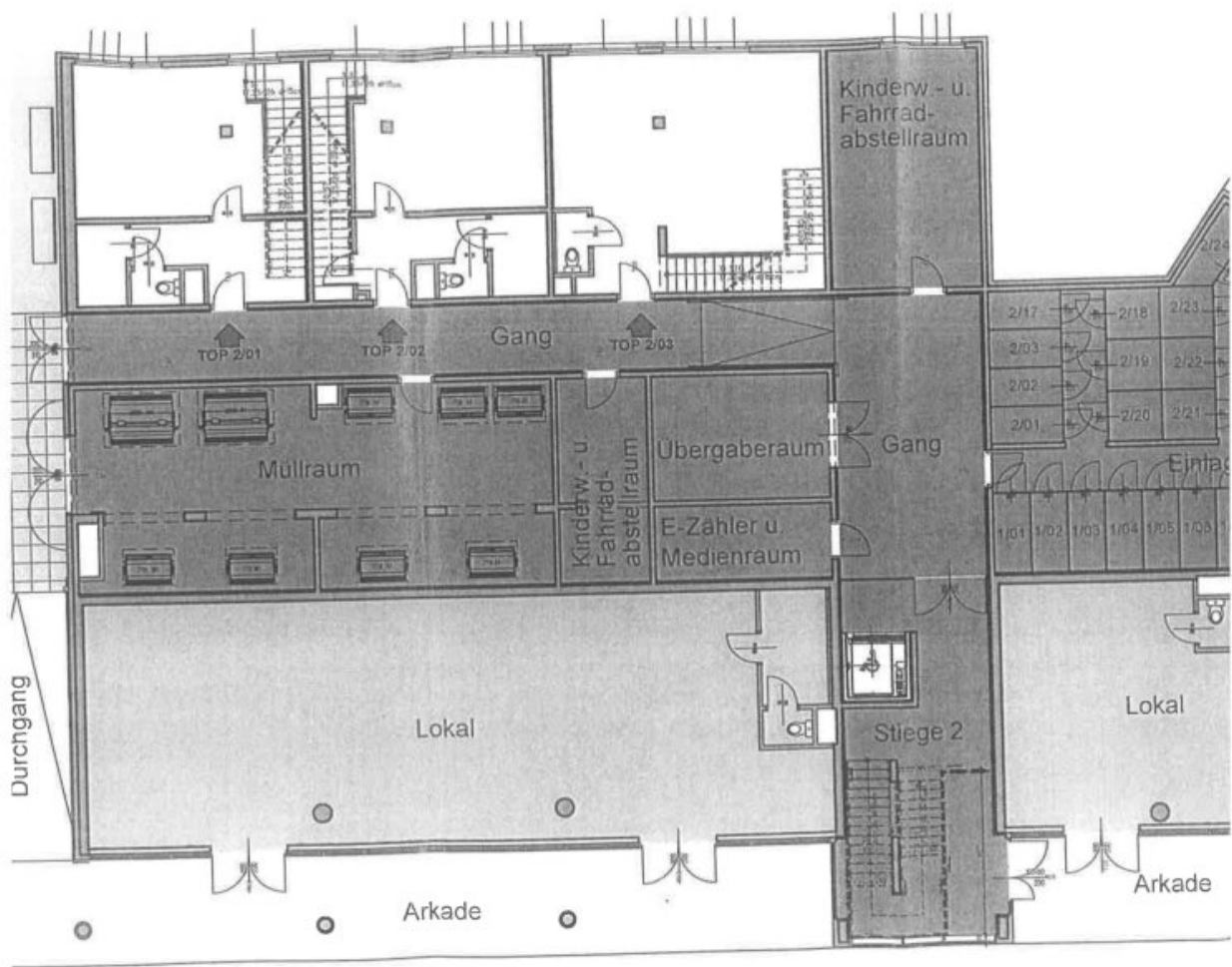
X2

X2

X2

X2

X2



← Katharinengasse

Objektbeschreibung

Sehr geehrte Damen und Herren,

das Geschäftslokal befindet sich in der **Katharinengasse 4/Lokal 1** im **10. Wiener Bezirk**. Die Nutzfläche beträgt rund **140,82 m²**.

Die Lage ist durch die gute Erreichbarkeit und die umliegende Wohnbebauung in Kombination mit bestehenden Gewerbebetrieben geprägt. In der näheren Umgebung finden sich diverse Nahversorgungs- und Dienstleistungsangebote, ebenso öffentliche Verkehrsanbindungen.

Ausstattung

- gut nutzbare Geschäftsfläche mit straßenseitigem Zugang
- flexible Raumaufteilung
- Sanitäreanlagen
- Abstell- bzw. Nebenfläche

Kostenübersicht

- monatliche Vorschreibung derzeit ca.: € 1.734,76,- brutto

Eine **Besichtigung** ist **jederzeit möglich** (auch gerne Abends und am Wochenende).

Ich freue mich auf Ihre Anfrage!

Wir weisen darauf hin, dass zwischen dem Vermittler und dem zu vermittelnden Dritten ein familiäres oder wirtschaftliches Naheverhältnis besteht.

Der Vermittler ist als Doppelmakler tätig.

Infrastruktur / Entfernungen

Gesundheit

Arzt <500m

Apotheke <500m

Klinik <2.000m

Krankenhaus <3.000m

Kinder & Schulen

Schule <500m

Kindergarten <500m

Universität <1.000m

Höhere Schule <3.500m

Nahversorgung

Supermarkt <500m

Bäckerei <1.000m

Einkaufszentrum <1.500m

Sonstige

Geldautomat <1.000m

Bank <1.000m

Post <1.000m

Polizei <500m

Verkehr

Bus <500m

U-Bahn <500m

Straßenbahn <1.500m

Bahnhof <500m

Autobahnanschluss <500m

Angaben Entfernung Luftlinie / Quelle: OpenStreetMap