

Modernes Wohnglück im Herzen von Altenmarkt



Objektnummer: 961/36094

Eine Immobilie von s REAL Steiermark

Zahlen, Daten, Fakten

Art:	Wohnung
Land:	Österreich
PLZ/Ort:	5541 Altenmarkt im Pongau
Baujahr:	1980
Nutzfläche:	72,00 m ²
Zimmer:	3
Bäder:	1
WC:	1
Heizwärmebedarf:	C 58,90 kWh / m ² * a
Gesamtenergieeffizienzfaktor:	D 1,92
Kaufpreis:	450.000,00 €
Provisionsangabe:	

3% des Kaufpreises zzgl. 20% USt.

Ihr Ansprechpartner

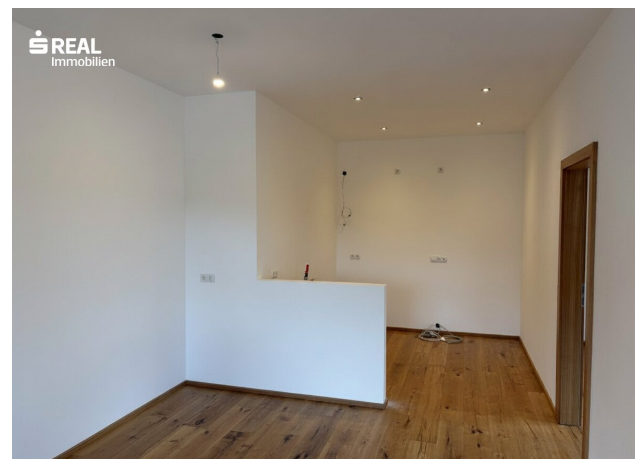


Mario Rettenbacher

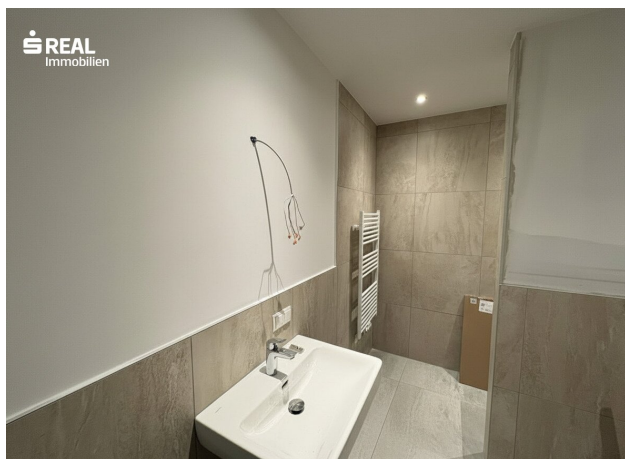
s REAL - Schladming
Hauptplatz 13
8970 Schladming

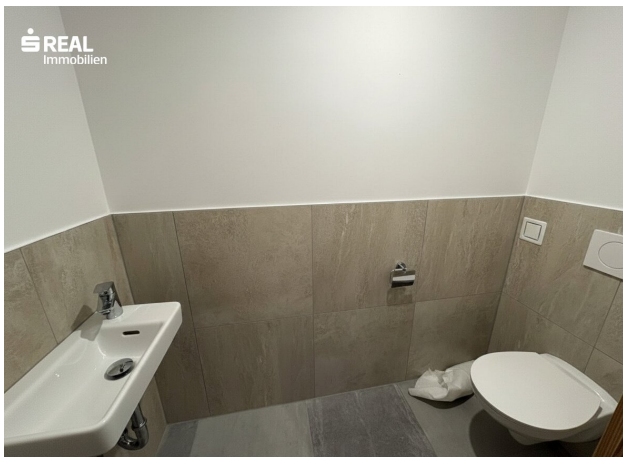
T +43 5 0100 - 26424
H +43 664 8184148

Gerne stehe ich Ihnen für weitere Informationen oder einen Besichtigungstermin zur









Objektbeschreibung

Objekthighlights

- **Erstbezug & Sofortbezug:** Einziehen und wohlfühlen in einer brandneuen Wohneinheit.
- **Top-Lage:** Zentral im "Altenmarkterhof" gelegen – Infrastruktur und Natur direkt vor der Haustür.
- **Sonnige Loggia:** Erholung im Freien mit Nord-Ost-Ausrichtung für angenehme Morgensonne.
- **Flexibilität:** Optionale Doppelgarage für maximalen Komfort und Stauraum

Objektbeschreibung

Willkommen in Ihrer neuen 3-Zimmer-Wohnung im charmanten Altenmarkt im Pongau. Diese ca. 72 m² große Hochparterre-Wohnung im renommierten **Altenmarkterhof** vereint modernen Wohnkomfort mit der idyllischen Lebensqualität der Alpen.

Dank der klugen Raumaufteilung und der Ausrichtung nach Nord-Osten genießen Sie helle Räumlichkeiten und einen wunderbaren Ausblick, ohne dass sich die Wohnung im Sommer übermäßig aufheizt. Die großzügige Loggia lädt dazu ein, den ersten Kaffee des Tages an der frischen Bergluft zu genießen. Ein besonderes Plus: Das Objekt ist fertiggestellt und steht für einen **Sofortbezug** bereit.

Lage: Zentral & Aktiv

Die Wohnung besticht durch ihre erstklassige Lage.

- **Kurzen Wege:** Supermärkte (Spar, Billa), Apotheke und Ärztezentrum sind in ca. 5 Gehminuten erreichbar.

- **Freizeit pur:** Die Therme Amadé liegt nur wenige hundert Meter entfernt.
- **Sport direkt ab Haus:** Die Tauernloipe führt im Winter direkt am Haus vorbei, im Sommer ist der Anschluss an das Radwegenetz ideal.
- **Ski Amadé:** Der Skibus hält fast vor der Tür und bringt Sie schnell in die Top-Skigebiete Zauchensee und Flachau.

Überzeugen Sie sich selbst von der Qualität dieser Wohnung bei einem persönlichen Besichtigungstermin. Wir freuen uns auf Ihre Anfrage!

Infrastruktur / Entfernungen

Gesundheit

Arzt <500m

Apotheke <500m

Klinik <500m

Kinder & Schulen

Schule <1.000m

Kindergarten <1.000m

Nahversorgung

Supermarkt <500m

Bäckerei <500m

Einkaufszentrum <5.500m

Sonstige

Geldautomat <500m

Bank <500m

Post <500m

Polizei <1.000m

Verkehr

Bus <500m

Autobahnanschluss <2.000m

Bahnhof <1.000m

Angaben Entfernung Luftlinie / Quelle: OpenStreetMap





Österreichs beste Makler/innen

Qualität – Sicherheit – Kompetenz

Mehr als 60 Immobilienkanzleien an über 80 Standorten und über 400 Mitarbeiter/Innen machen den Immobilienring Österreich zu Österreich größtem, freien Makler-Netzwerk. Die Mitglieder zählen zu den führenden Immobilien-Experten.

- Sicherheit einer seriösen Kanzlei und umfassender Service
- Transparente Geschäftsanbahnung und –abwicklung
- Über 5.000 Liegenschaften in verschiedenen Preisklassen

Immobilienring Österreich Makler sind Spezialisten bei Vermietung und Verkauf von Wohn- und Gewerbeimmobilien, Grundstücken sowie Investmentobjekten. Sie bieten Ihnen höchste Beratungsqualität, profundes Know-How und langjährige Erfahrung.