

Eigentumswohnung in Neusiedl am See, ruhige Randlage



Objektnummer: 1978/4046

Eine Immobilie von Markus Wieger

Zahlen, Daten, Fakten

Art:	Wohnung
Land:	Österreich
PLZ/Ort:	7100 Neusiedl am See
Baujahr:	1979
Zustand:	Teil_vollrenovierungsbed
Wohnfläche:	79,50 m ²
Nutzfläche:	90,00 m ²
Zimmer:	3
Bäder:	1
WC:	1
Keller:	10,00 m ²
Kaufpreis:	238.000,00 €
Betriebskosten:	100,00 €

Ihr Ansprechpartner

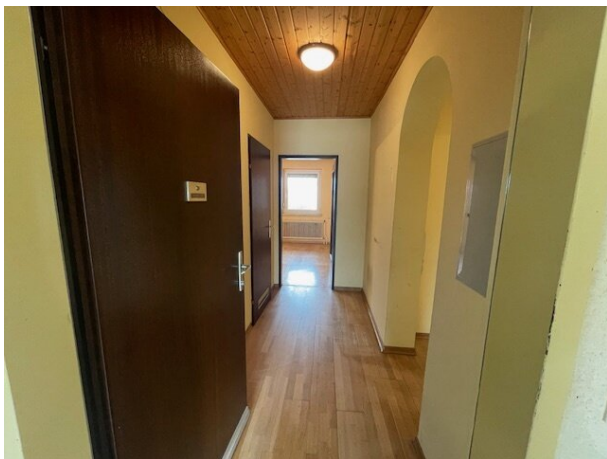


Markus Wieger

Markus Wieger
Untere Hauptstraße 1
2425 Nickelsdorf

T 069911691168

Gerne stehe ich Ihnen für weitere Informationen oder einen Besichtigungstermin zur Verfügung.







Objektbeschreibung

Diese großzügige Wohnung, in ruhiger Lage mit Wiesen- u. Waldnähe sucht einen neuen Eigentümer.

Die helle, lichtdurchflutete Wohnung bietet eine Gesamtfläche von knapp 80m² und besticht bereits beim Betreten mit der genialen Raumaufteilung:

über den zentralen Eingangsbereich gelangen Sie in das Herzstück der Wohnung - das geräumige Wohn- Esszimmer mit angrenzender Küchennische sowie mit Ausgang auf die sonnige Loggia mit Blick ins Grüne.

2 große Schlafzimmer, ein Abstellraum, sowie ein Bad mit Wanne und einem separatem WC runden das Gesamtangebot ab.

Beheizt wird die Wohnung mittels eigener GasTherme / Radiatoren.

Die Wohnung befindet sich im 2. Stock. Zur Wohnung gehört ein eigener Kellerabteil (ca. 10m²) und eine kleine Garage (Superädifikat). Genügend weitere Parkmöglichkeiten befinden sich vor der Wohnanlage.

Mit ein wenig Geschick und fleißigen Händen verwandeln Sie die Wohnung in ein schmuckes Eigentum; passend zum selbst bewohnen oder auch zur Vermietung!

Die monatlichen Betriebskosten belaufen sich auf ca. € 100,-- zuzügl. Gas, Strom.

Für weitere Informationen und gemeinsame Besichtigungen steht Ihnen Hr. Wieger unter 0699 1169 1168 gerne zur Verfügung.

Infrastruktur / Entfernungen

Gesundheit

Arzt <500m

Apotheke <500m

Klinik <10.000m

Kinder & Schulen

Kindergarten <1.500m

Schule <1.000m

Nahversorgung

Supermarkt <500m
Bäckerei <500m
Einkaufszentrum <3.000m

Sonstige

Bank <500m
Geldautomat <500m
Post <500m
Polizei <3.500m

Verkehr

Bus <500m
Autobahnanschluss <3.500m
Bahnhof <1.000m

Angaben Entfernung Luftlinie / Quelle: OpenStreetMap