

Älteres Haus sucht NEUE Eigentümer mit jungen IDEEN!



Objektnummer: 16475

Eine Immobilie von Eisele Real KG

Zahlen, Daten, Fakten

Adresse	Tullner Straße
Art:	Haus - Einfamilienhaus
Land:	Österreich
PLZ/Ort:	3425 Langenlebarn-Oberaigen
Baujahr:	1927
Alter:	Altbau
Wohnfläche:	111,00 m ²
Gesamtfläche:	111,00 m ²
Lagerfläche:	26,00 m ²
Zimmer:	4
Bäder:	1
WC:	1
Garten:	431,00 m ²
Heizwärmebedarf:	G 233,80 kWh / m ² * a
Gesamtenergieeffizienzfaktor:	F 3,51
Kaufpreis:	269.500,00 €
Provisionsangabe:	

9.702,00 € inkl. 20% USt.

Ihr Ansprechpartner

Evelyne Eisele-Bruckböck

Eisele Real KG
Mühlgasse 1A/1/4
2331 Vösendorf

T +43 676 / 777 77 88
F +43 (1) 253 30 33 - 3399

Gerne stehe ich Ihnen für weitere Informationen oder einen Besichtigungstermin zur Verfügung.



EiselerREAL



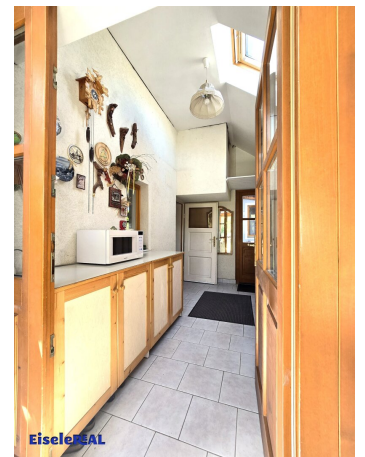
EiselerREAL

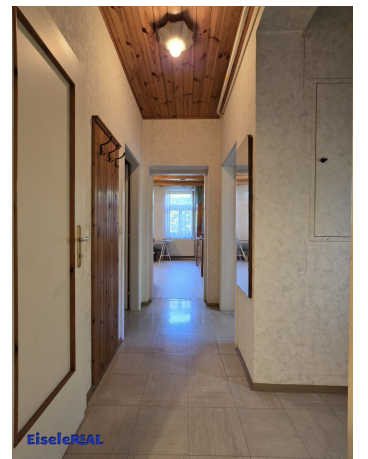


EiselerREAL

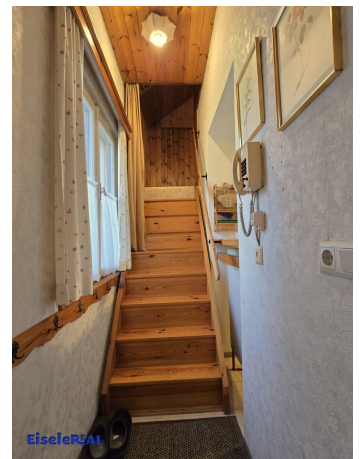




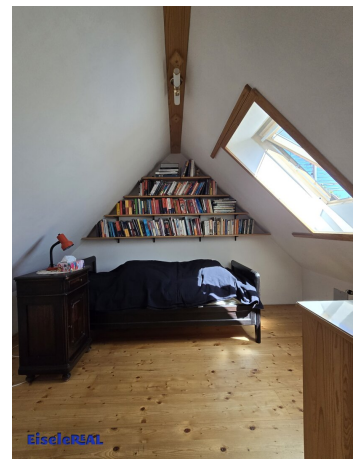


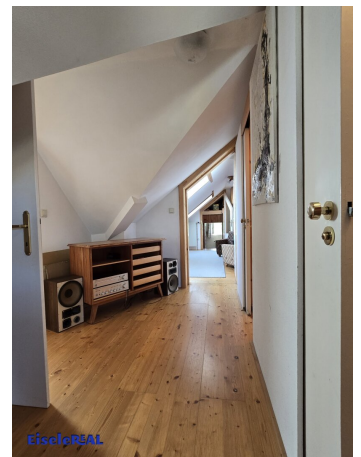




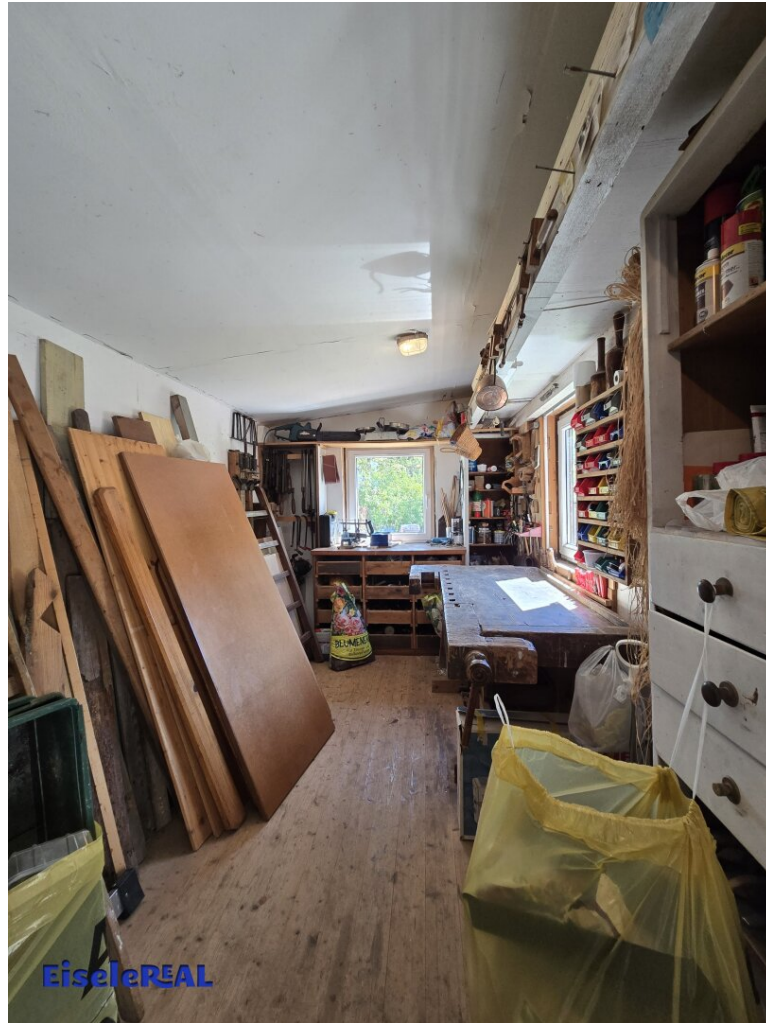












Objektbeschreibung

Zum Verkauf gelangt dieses Einfamilienhaus erbaut im Jahre 1927 und steht Ihnen nach Vereinbarung zur Verfügung!

Umbauten und Zubauten wurden im Laufe der Jahre getätigt um es als gemeinsamen Sommerfamilientreff zu nutzen.

Nun ist es Zeit eine umfangreiche Sanierung durchzuführen oder einen NEUBAU zu errichten.

Derzeit stehen Ihnen 4 Zimmer, Küche, Bad, WC und ein Schuppen zur Verfügung.

Weitere Räumen wurden in Eigenregie errichtet.

Derzeitige gelten bei Neuerrichtung im BW 35% verbaubar o,k, Bauklasse I.

Einkaufsmöglichkeiten sind in wenigen Minuten erreichbar.

Für Fragen sowie für einen Besichtigungstermin stehe ich Ihnen gerne zur Verfügung und freue mich auf Ihre Anfrage!

EiseleReal KG

Evelyne Eisele-Bruckböck

Mobil: 0676 777 77 88

[Email evelyne.eisele@eiselereal.at](mailto:evelyne.eisele@eiselereal.at)

www.eiselereal.at

Noch nichts gefunden? Wir informieren Sie über geeignete Immobilienangebote noch vor allen anderen.

Legen Sie jetzt Ihren individuellen Suchagenten unter folgendem Link an. Wir schicken Ihnen passende Immobilien exklusiv vorab zu.

[Suchagent anlegen](https://eisele-real.service.immo/registrieren/de) - <https://eisele-real.service.immo/registrieren/de>

Infrastruktur / Entfernungen

Gesundheit

Arzt <1.000m

Apotheke <3.250m

Krankenhaus <3.250m

Klinik <9.250m

Kinder & Schulen

Schule <750m

Kindergarten <750m

Universität <3.250m

Höhere Schule <4.000m

Nahversorgung

Supermarkt <1.250m

Bäckerei <750m

Einkaufszentrum <4.250m

Sonstige

Bank <3.750m

Geldautomat <3.750m

Post <1.500m

Polizei <4.250m

Verkehr

Bus <250m

Autobahnanschluss <4.000m

Bahnhof <1.250m

Flughafen <1.000m

Angaben Entfernung Luftlinie / Quelle: OpenStreetMap