

Neuwertige 2-Zimmer-Wohnung mit Terrasse in Roitham am Traunfall zu mieten!



Objektnummer: 1637/3621

Eine Immobilie von CASA TERRA IMMOBILIENTREUHAND GmbH

Zahlen, Daten, Fakten

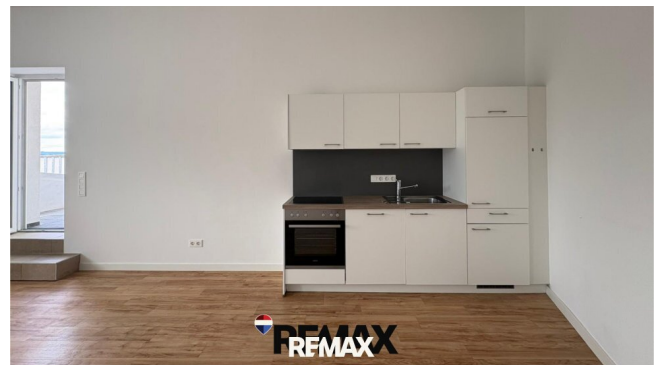
Art:	Wohnung
Land:	Österreich
PLZ/Ort:	4661 Roitham am Traunfall
Baujahr:	2017
Zustand:	Neuwertig
Alter:	Neubau
Wohnfläche:	49,00 m ²
Zimmer:	2
Bäder:	1
WC:	1
Terrassen:	1
Stellplätze:	1
Heizwärmebedarf:	D 104,60 kWh / m ² * a
Gesamtenergieeffizienzfaktor:	C 1,57
Gesamtmiete	846,94 €
Kaltmiete (netto)	481,56 €
Kaltmiete	714,08 €
Betriebskosten:	232,52 €
Heizkosten:	51,27 €
USt.:	81,59 €
Provisionsangabe:	

Gemäß Erstauftraggeberprinzip bezahlt der Abgeber die Provision.

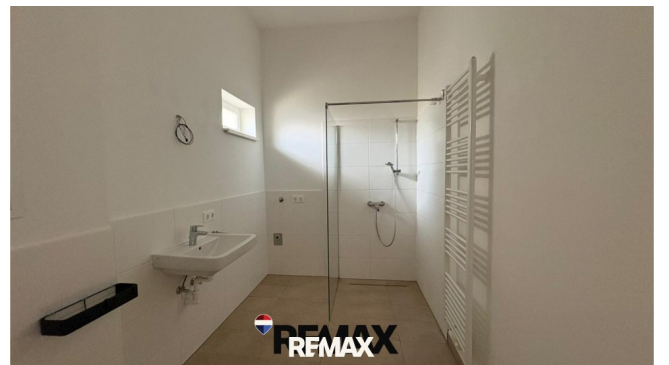
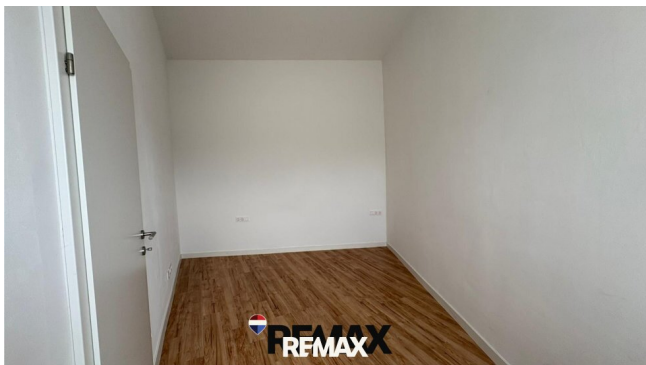
Ihr Ansprechpartner

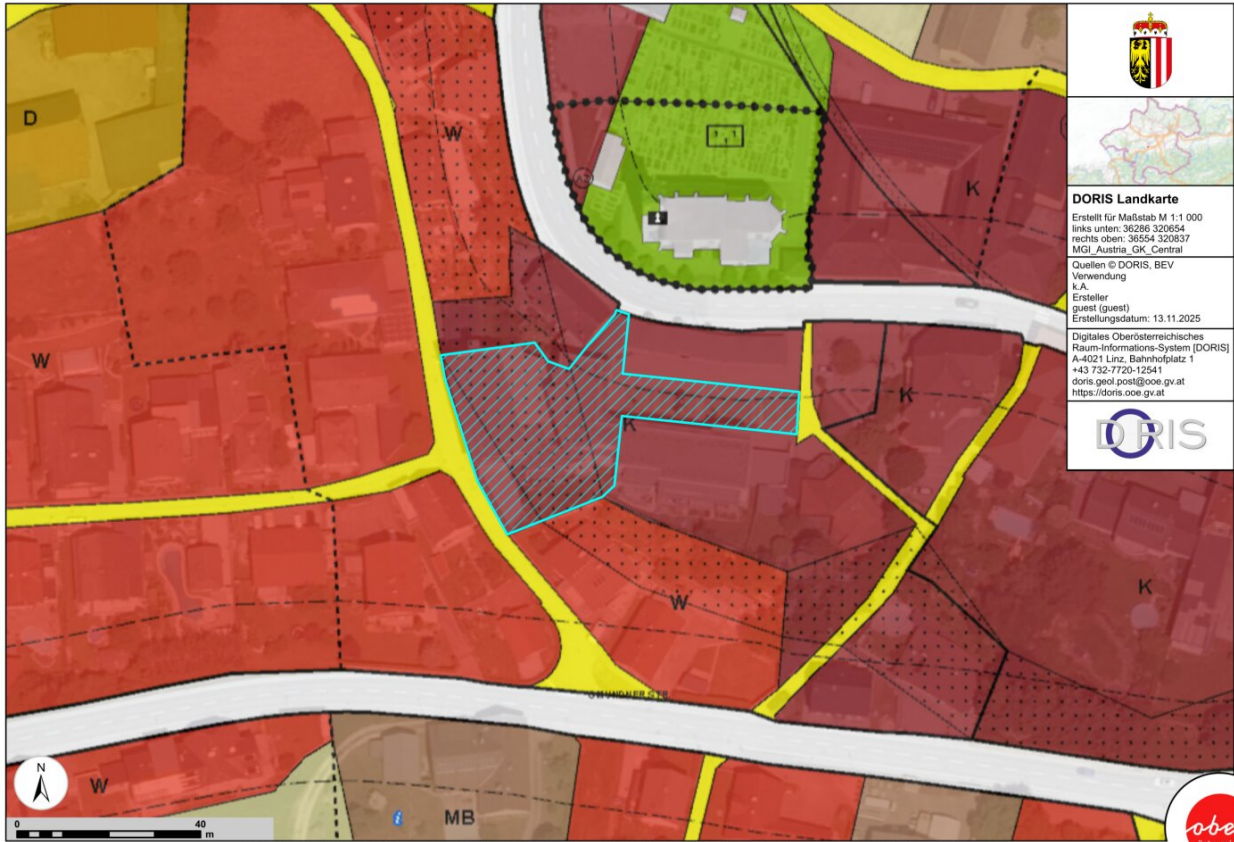


Julia Katharina Huber









DORIS Landkarte
 Erstellt für Maßstab M 1:1 000
 links unten: 36286 320654
 rechts oben: 36554 320837
 MGI_Austria_GK_Central
 Quellen © DORIS, BEV
 Verwendung
 k.A.
 Ersteller
 guest (guest)
 Erstellungsdatum: 13.11.2025
 Digitales Oberösterreichisches
 Raum-Informationssystem [DORIS]
 A-4021 Linz, Bahnhofplatz 1
 +43 732-7725-12541
 doris.geol.post@ooe.gv.at
 https://doris.ooe.gv.at





DORIS Landkarte
 Erstellt für Maßstab M 1:1 000
 links unten: 36286 320654
 rechts oben: 36554 320837
 MGI Austria_GK_Central
 Quellen © DORIS, BEV
 Verwendung
 K.A.
 Ersteller
 guest (guest)
 Erstellungsdatum: 13.11.2025
 Digitales Oberösterreichisches
 Raum-Informationssystem [DORIS]
 A-4021 Linz, Bahnhofplatz 1
 +43 732-7725-12541
 doris.geol.post@ooe.gv.at
 https://doris.ooe.gv.at



Objektbeschreibung

Willkommen in Ihrem neuen Zuhause in Roitham am Traunfall, Oberösterreich! Diese moderne, neuwertige 2-Zimmer-Wohnung mit einer Wohnfläche von ca. 49 m² bietet Ihnen auf Anhieb alles, was Sie für ein komfortables und angenehmes Leben benötigen.

Die helle und freundliche Wohnküche ist mit einer modernen Einbauküche ausgestattet, die keine Wünsche offenlässt – ideal für alle, die gerne kochen und Gäste empfangen. Vom Wohnzimmer aus gelangen Sie direkt auf die Terrasse, auf der Sie sonnige Nachmittage und laue Sommerabende in vollen Zügen genießen können.

Für ausreichend Stauraum stehen ein eigener Abstellraum sowie ein eigenes Kellerabteil und ein allgemeiner Fahrradraum zur Verfügung – perfekt, um Ordnung zu halten.

Ihr Fahrzeug parken Sie bequem auf dem zugehörigen Stellplatz, der Ihnen jederzeit zur Verfügung steht. Die Lage dieser Wohnung könnte nicht besser sein: Eine hervorragende Verkehrsanbindung durch den Bus macht das Pendeln zum Kinderspiel.

Nutzen Sie diese Gelegenheit und machen Sie diese neuwertige Wohnung in Roitham am Traunfall zu Ihrem neuen Lebensmittelpunkt! Wir freuen uns auf Ihre Anfrage.

Der Immobilienmakler erklärt, dass er – entgegen dem in der Immobilienwirtschaft üblichen Geschäftsgebrauch des Doppelmaklers – einseitig nur für den Vermieter tätig ist.

Infrastruktur / Entfernungen

Gesundheit

Arzt <4.000m

Apotheke <5.000m

Klinik <5.000m

Kinder & Schulen

Schule <500m

Kindergarten <4.000m

Nahversorgung

Supermarkt <500m

Bäckerei <4.000m

Sonstige

Bank <500m

Geldautomat <500m

Post <5.000m

Polizei <4.500m

Verkehr

Bus <500m

Bahnhof <5.500m

Autobahnanschluss <3.000m

Flughafen <9.000m

Angaben Entfernung Luftlinie / Quelle: OpenStreetMap