

**Großzügige 1-Zimmer-Terrassenwohnung in Götzis -
Strom schon inklusive!**



Objektnummer: 5781/16340110

Eine Immobilie von Mag. Kofler Vermögenstreuhand GmbH

Zahlen, Daten, Fakten

Adresse	Montfortstraße 12
Art:	Wohnung - Terrassenwohnung
Land:	Österreich
PLZ/Ort:	6840 Götzis
Baujahr:	2013
Wohnfläche:	53,00 m ²
Zimmer:	1
Bäder:	1
WC:	1
Terrassen:	1
Heizwärmebedarf:	A 23,00 kWh / m ² * a
Gesamtenergieeffizienzfaktor:	A++ 0,48
Gesamtmiete	965,00 €
Kaltmiete (netto)	965,00 €
Kaltmiete	965,00 €
Infos zu Preis:	

Kautionshinterlegung: Mittels Bankgarantie oder per Überweisung möglich

Provisionsangabe:

Gemäß Erstauftraggeberprinzip bezahlt der Abgeber die Provision.

Ihr Ansprechpartner

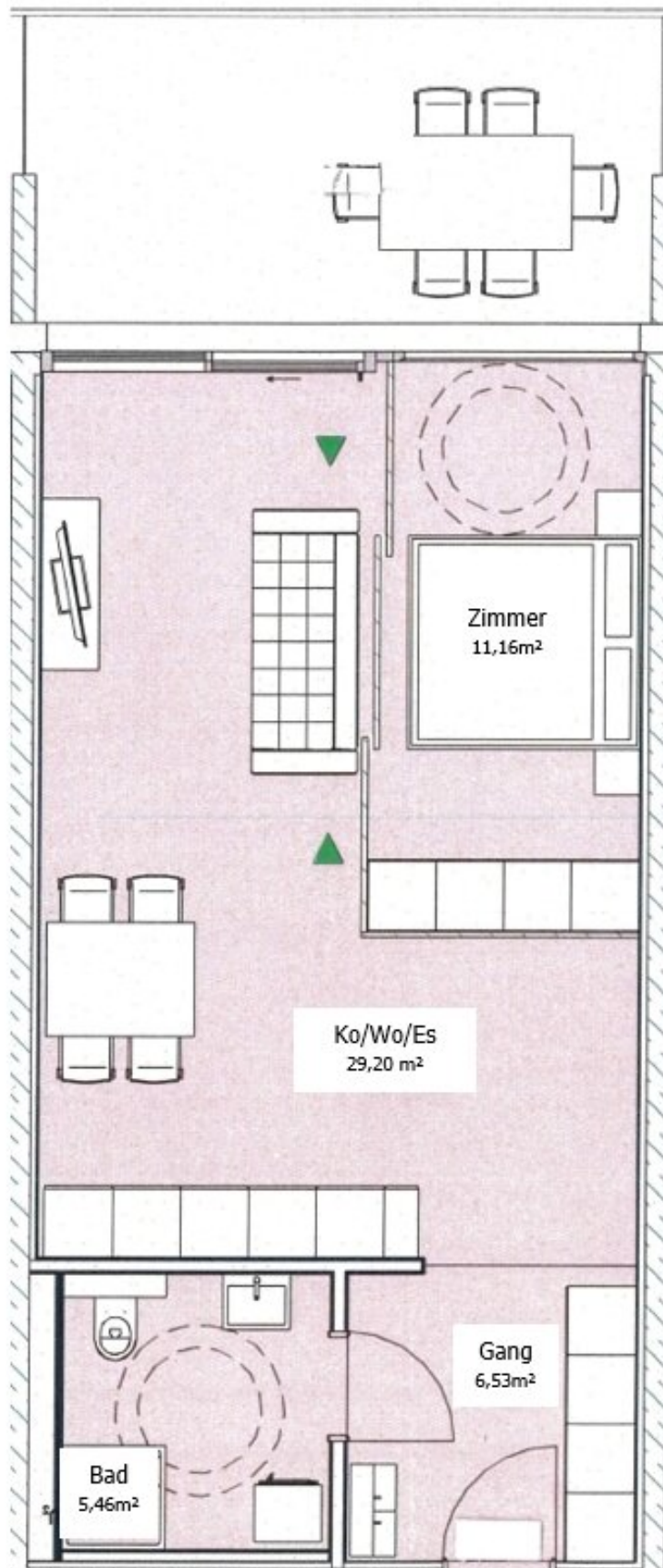


Henrik Matiz









Objektbeschreibung

Modern wohnen in Götzis – komfortable 1-Zimmerwohnung zum All-Inclusive-Preis!

Diese charmante 1-Zimmerwohnung in der Montfortstraße 12 in Götzis bietet idealen Wohnkomfort für Alleinstehende, die zentrales und unkompliziertes Wohnen schätzen. Auf rund 53 m² erwartet Sie ein großzügig gestalteter Wohn-, Ess- und Schlafbereich mit angenehmer Wohnatmosphäre und durchdachter Raumaufteilung. Besonders praktisch: Durch eine vorhandene **Schiebetüre lässt sich der Schlafbereich optisch und funktional vom restlichen Wohnraum abtrennen.**

Ein besonderes Highlight ist das attraktive All-Inclusive-Konzept: Der Großteil der Nebenkosten – darunter Betriebskosten, Heizkosten und Wohnungsstrom – ist bereits im Mietpreis enthalten. Dadurch genießen Sie maximale Transparenz und zusätzlichen Komfort im Alltag.

Ein Zuhause zum Ankommen und Wohlfühlen.

Lage:

- **Zentrumsnahe Lage in der Montfortstraße 12** - Wohnen in einer zentralen Gegend in Götzis
- **Nur wenige Gehminuten zum Garnmarkt** – Einkaufs-, Genuss- und Treffpunkt mit Supermärkten, Boutiquen & Restaurants
- **Supermärkte & Drogerien direkt in der Nähe**
- **Vielfältige Gastronomie** – beliebte Restaurants laden zum Genießen ein
- **Gute Anbindung an öffentliche Verkehrsmittel** – schnell unterwegs mit Bus und Bahn
- **Nah an Freizeit- und Erholungsmöglichkeiten** – perfekte Umgebung für Spaziergänge oder sportliche Aktivitäten

Raumaufteilung:

- Eingangsbereich

- Küche-Ess-Wohn-Schlafzimmer
- Terrasse
- Badezimmer mit Dusche und WC
- Kellerabteil

Gesamtmietzins:

EUR 965,00 Gesamtmietzins inklusive Betriebskosten, Heizkosten und Wohnungsstrom

Kautionshinterlegung:

Die Kaution in Höhe von € 2.900,- kann entweder per Überweisung oder mittels Bankgarantie hinterlegt werden.

Zögern Sie nicht und kontaktieren Sie uns für einen Besichtigungstermin!

Die Firma Mag. Kofler Vermögenstreuhand GmbH erklärt, entgegen dem in der Immobilienwirtschaft üblichen Geschäftsgebrauch nicht als Doppelmakler, sondern nur einseitig für den (die) Vermieter(in) tätig zu sein. Weiter ist die Firma Mag. Kofler Vermögenstreuhand GmbH ermächtigt, bis auf Widerruf Objekte zu präsentieren. Mit dem Auftraggeber besteht zudem ein wirtschaftliches Naheverhältnis aufgrund der Immobilienverwaltung.

Noch nichts gefunden? Wir informieren Sie über geeignete Immobilienangebote noch vor allen anderen.

Legen Sie jetzt Ihren individuellen Suchagenten unter folgendem Link an. Wir schicken Ihnen passende Immobilien exklusiv vorab zu.

[Suchagent anlegen](https://mag-kofler-vermoegenstreuhand.service.immo/registrieren/de) - <https://mag-kofler-vermoegenstreuhand.service.immo/registrieren/de>

Der Immobilienmakler erklärt, dass er – entgegen dem in der Immobilienwirtschaft üblichen Geschäftsgebrauch des Doppelmaklers – einseitig nur für den Vermieter tätig ist.

Infrastruktur / Entfernungen

Gesundheit

Arzt <50m

Apotheke <300m

Krankenhaus <4.075m

Kinder & Schulen

Schule <125m

Kindergarten <150m

Höhere Schule <250m

Nahversorgung

Supermarkt <225m

Bäckerei <175m

Einkaufszentrum <4.950m

Sonstige

Bank <175m

Geldautomat <175m

Post <825m

Polizei <275m

Verkehr

Bus <100m

Bahnhof <900m

Autobahnanschluss <1.700m

Flughafen <6.825m

Angaben Entfernung Luftlinie / Quelle: OpenStreetMap