

**PROVISIONSFREI! STEINFELDGASSE!**



**Objektnummer: 3117**

**Eine Immobilie von KDH Immobilien GmbH**

## Zahlen, Daten, Fakten

|                          |                                |
|--------------------------|--------------------------------|
| <b>Adresse</b>           | Steinfeldgasse 23              |
| <b>Art:</b>              | Wohnung                        |
| <b>Land:</b>             | Österreich                     |
| <b>PLZ/Ort:</b>          | 8020 Graz                      |
| <b>Wohnfläche:</b>       | 66,00 m <sup>2</sup>           |
| <b>Zimmer:</b>           | 2                              |
| <b>Heizwärmebedarf:</b>  | 32,70 kWh / m <sup>2</sup> * a |
| <b>Gesamtmiete</b>       | 664,10 €                       |
| <b>Kaltmiete (netto)</b> | 465,94 €                       |
| <b>Kaltmiete</b>         | 600,58 €                       |
| <b>Betriebskosten:</b>   | 232,79 €                       |
| <b>USt.:</b>             | 63,52 €                        |
| <b>Provisionsangabe:</b> |                                |

Gemäß Erstauftraggeberprinzip bezahlt der Abgeber die Provision.

## Ihr Ansprechpartner



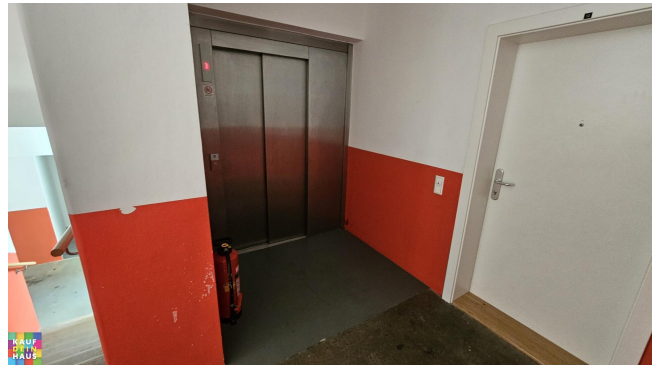
### Markus Unger-Ullmann

KDH Immobilien GmbH  
Voitmann 43  
8272 Bad Waltersdorf

T +43 660 32 13 992

Gerne stehe ich Ihnen für weitere Informationen oder einen Besichtigungstermin zur





# Objektbeschreibung

PROVISIONSFREIE MIETWOHNUNG!

TOP-ZUSTAND! INCLUSIVE KÜCHE!

LIFT VORHANDEN!

Der Immobilienmakler erklärt, dass er – entgegen dem in der Immobilienwirtschaft üblichen Geschäftsgebrauch des Doppelmaklers – einseitig nur für den Vermieter tätig ist.

## Infrastruktur / Entfernungen

### Gesundheit

Arzt <175m

Apotheke <450m

Klinik <650m

Krankenhaus <500m

### Kinder & Schulen

Schule <525m

Kindergarten <75m

Universität <925m

Höhere Schule <1.075m

### Nahversorgung

Supermarkt <250m

Bäckerei <200m

Einkaufszentrum <625m

### Sonstige

Geldautomat <575m

Bank <575m

Post <750m

Polizei <625m

### Verkehr

Bus <175m

Straßenbahn <550m

Autobahnanschluss <3.925m

Bahnhof <500m

Flughafen <8.875m

Angaben Entfernung Luftlinie / Quelle: OpenStreetMap