

Exklusives Design-Chalet in privilegierter Ruhelage von Kirchberg in Tirol



Objektnummer: 584

Eine Immobilie von Altior Immobilien GmbH.

Zahlen, Daten, Fakten

Art:	Haus - Villa
Land:	Österreich
PLZ/Ort:	6365 Kirchberg in Tirol
Baujahr:	2021
Nutzfläche:	203,00 m ²
Zimmer:	3
Bäder:	3
WC:	3
Stellplätze:	2
Heizwärmebedarf:	A++ 41,70 kWh / m ² * a
Gesamtenergieeffizienzfaktor:	A++ 0,51
Kaufpreis:	3.450.000,00 €
Provisionsangabe:	

3% des Kaufpreises zzgl. 20% USt.

Ihr Ansprechpartner



Alexander Köll

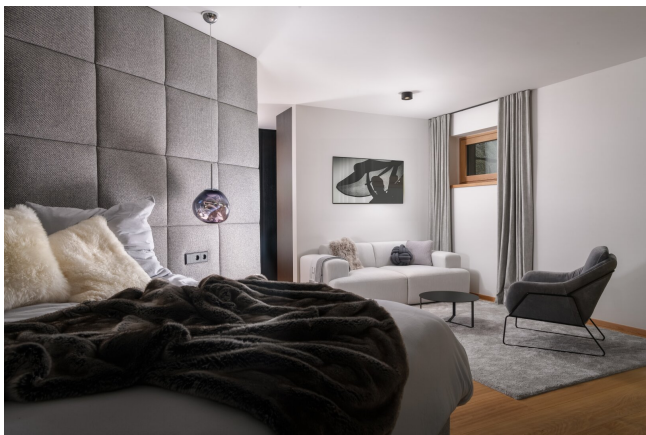
ALTIOR GmbH
Derra de Moroda Straße 18
5020 Salzburg

H +43664 12 251 01

Gerne stehe ich Ihnen für weitere Informationen oder einen Besichtigungstermin zur



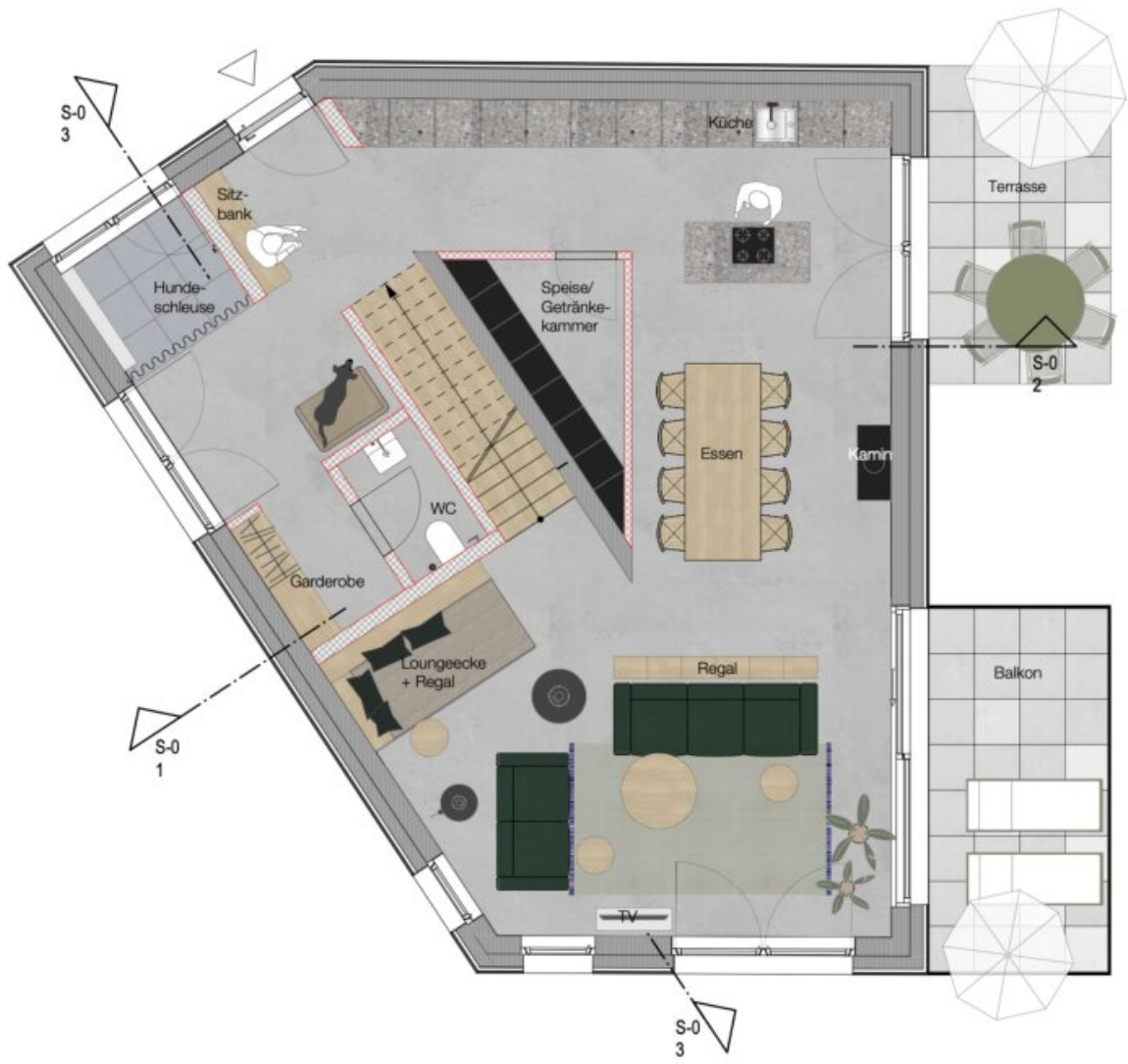


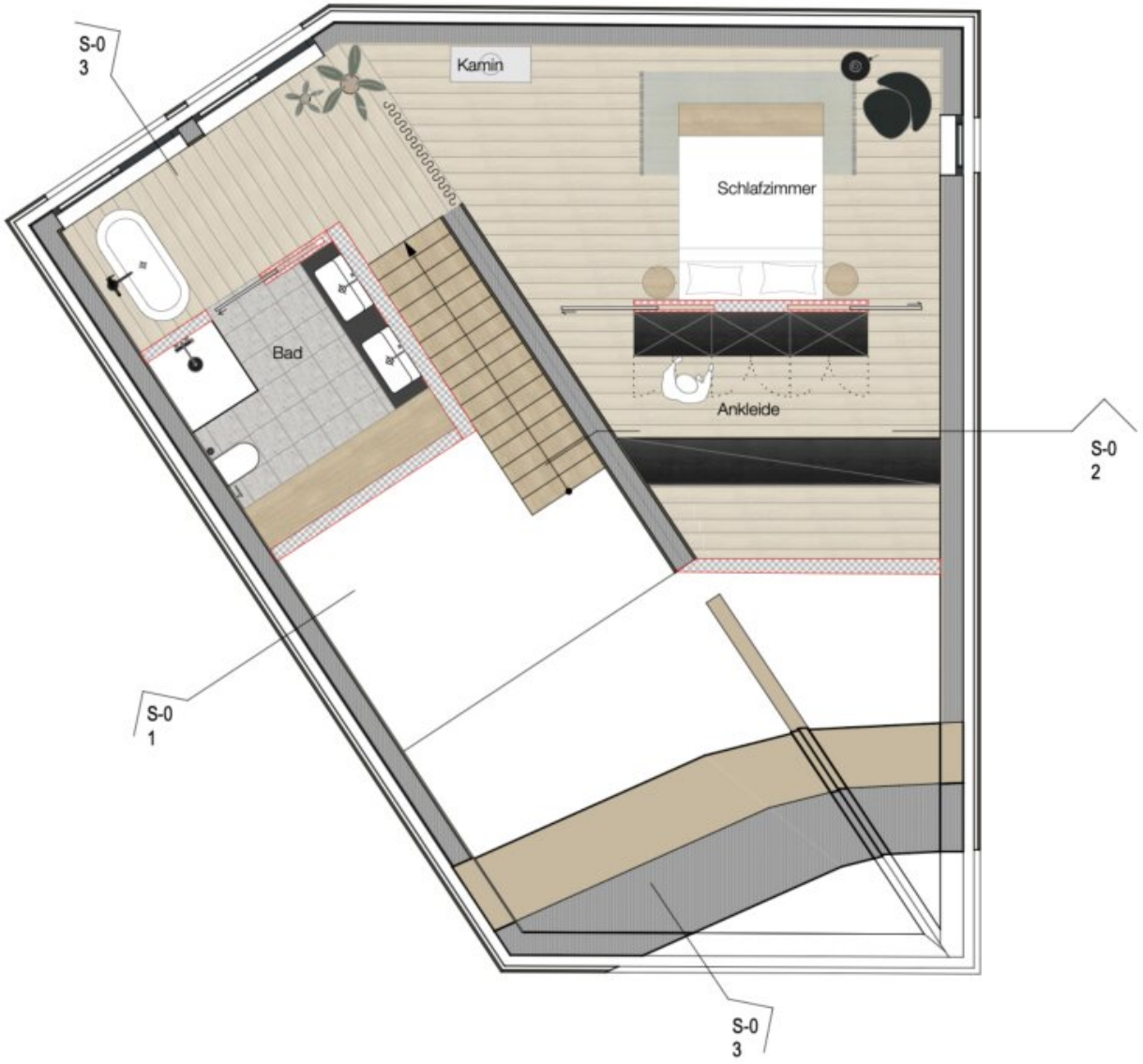














Objektbeschreibung

Mit THE ONE präsentiert sich eine außergewöhnliche Luxusimmobilie in absoluter Ruhelage von Hinteraschau bei Kirchberg in Tirol. Eingebettet in die beeindruckende Bergwelt der Kitzbüheler Alpen vereint dieses exklusive Chalet moderne Architektur, alpinen Lifestyle und höchste Wohnqualität auf einzigartige Weise.

Auf rund 203 m² Wohn- und Nutzfläche überzeugt die Immobilie mit einem durchdachten Raumkonzept, hochwertigen Naturmaterialien und lichtdurchfluteten Räumen. Der offen gestaltete Wohn-, Ess- und Küchenbereich mit exklusiver Designküche bildet das Herzstück des Hauses und schafft durch großzügige Fensterfronten fließende Übergänge zwischen Innen- und Außenbereich.

Das Chalet erstreckt sich über drei Ebenen und bietet zwei stilvolle Schlafzimmer, zwei luxuriöse Badezimmer sowie einen privaten Wellnessbereich mit Sauna und Dampfbad. Modernste Haustechnik mit Photovoltaikanlage, Wärmepumpe, Smart-Home- und Videoüberwachungssystem unterstreicht den exklusiven Anspruch dieser besonderen Immobilie.

Highlights

- Exklusive Ruhelage in Hinteraschau bei Kirchberg in Tirol
- Atemberaubender Blick auf die Kitzbüheler Alpen
- Ca. 203 m² Wohn- und Nutzfläche auf drei Ebenen
- Offener Wohn-, Ess- und Küchenbereich mit Designküche
- Zwei Schlafzimmer & zwei luxuriöse Badezimmer
- Wellnessbereich mit Sauna und Dampfbad
- Großzügige Fensterfronten & sonnige Terrassenflächen

- Hochwertige Naturmaterialien und maßgefertigte Einbauten
- Photovoltaikanlage & moderne Wärmepumpentechnik
- Smart-Home- und Videoüberwachungssystem
- Zwei Stellplätze inklusive Elektroladestation
- Wenige Minuten zu den Talstationen Pengelstein und KitzSki

Gerne präsentieren wir Ihnen diese außergewöhnliche Immobilie persönlich bei einer exklusiven Besichtigung und stehen Ihnen für weitere Informationen jederzeit zur Verfügung.

Infrastruktur / Entfernungen

Gesundheit

Arzt <500m

Apotheke <500m

Klinik <6.000m

Kinder & Schulen

Schule <500m

Kindergarten <500m

Nahversorgung

Supermarkt <500m

Bäckerei <500m

Einkaufszentrum <7.000m

Sonstige

Bank <500m

Geldautomat <500m

Post <500m

Polizei <500m

Verkehr

Bus <500m

Bahnhof <500m

Angaben Entfernung Luftlinie / Quelle: OpenStreetMap