

#SQ - RUHEOASE IM INNENHOF: SCHÖNE MAISONNETTEWOHNUNG MIT TOWNHOUSE-CHARME!



Innenhof

Objektnummer: 21665

Eine Immobilie von STADTQUARTIER Real Estate Group

Zahlen, Daten, Fakten

Art:	Wohnung - Maisonette
Land:	Österreich
PLZ/Ort:	1160 Wien
Alter:	Altbau
Wohnfläche:	77,95 m ²
Zimmer:	2
Bäder:	1
WC:	2
Terrassen:	1
Heizwärmebedarf:	B 36,90 kWh / m ² * a
Gesamtenergieeffizienzfaktor:	B 0,90
Kaufpreis:	515.000,00 €
Provisionsangabe:	

3% des Kaufpreises zzgl. 20% USt.

Ihr Ansprechpartner



Mona Taghavi

STADTQUARTIER Home GmbH
Börseplatz 1/1/7
1010 Wien

T +43650 2311113
H +43650 2311113









SO
MAKLER

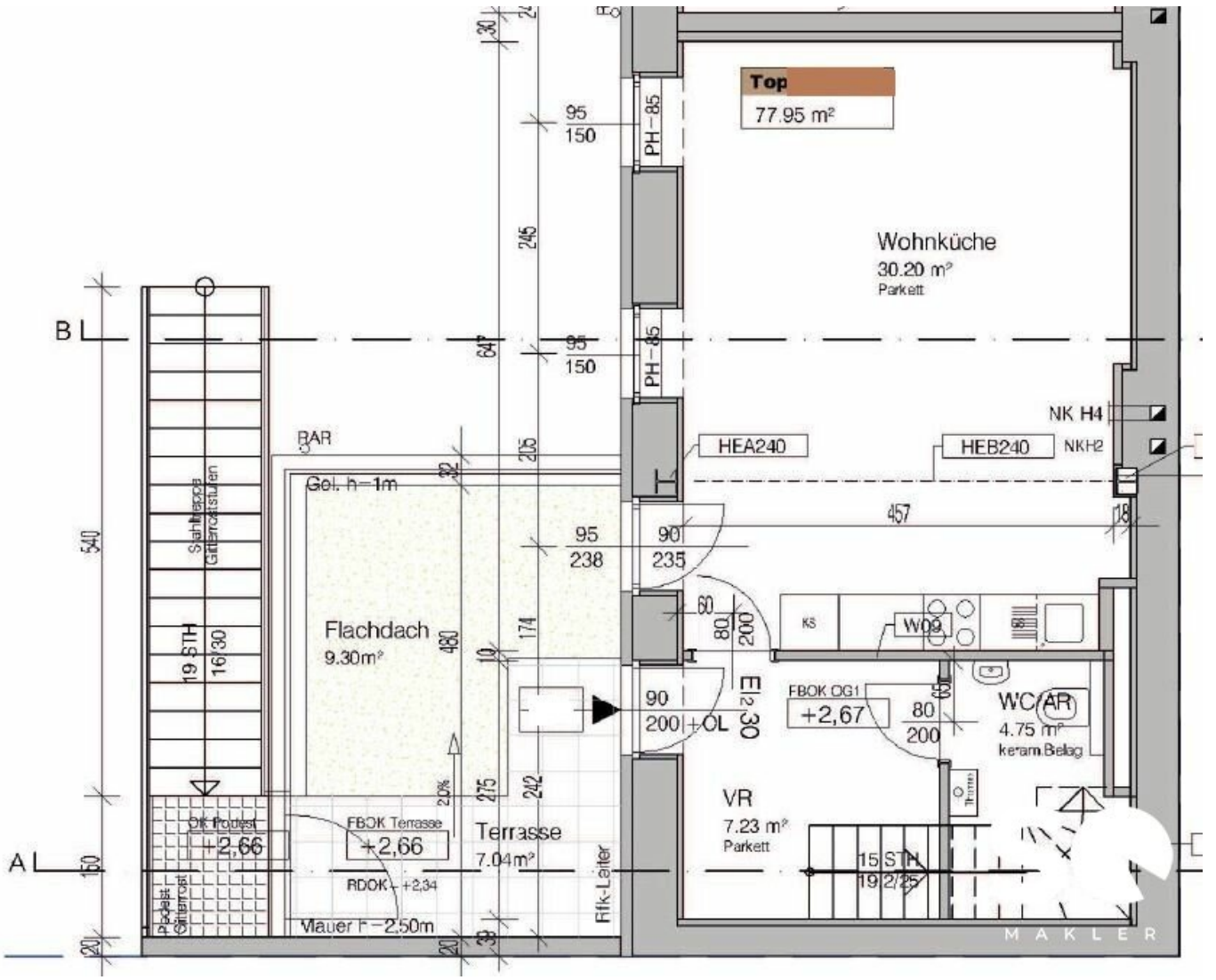


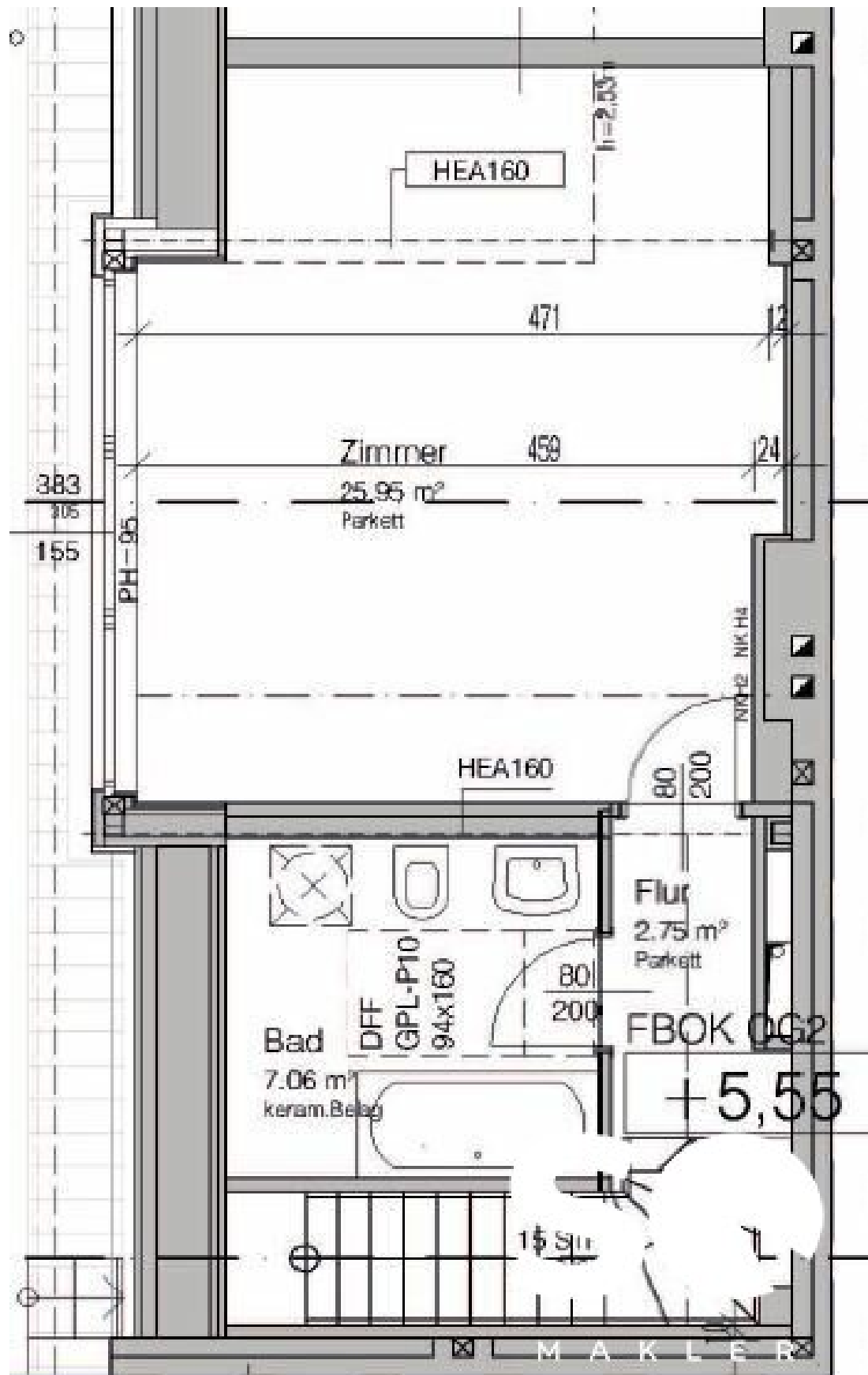
SO
MAKLER



SO
MAKLER







Objektbeschreibung

Zum Verkauf gelangt eine schöne 2-Zimmer-Wohnung mit Terrasse in absoluter Innenhofruhelage!

Eckdaten im Überblick:

Gewichtete WNFL: ca. 86,12m²

Wohnfläche: ca. 77,95m²

Terrasse: ca. 16,34m²

Küche: ja

Wohnzimmer: 1

Schlafzimmer: 1

Bad: 1

WC: 2

Abstellraum: ja

Raumaufteilung:

1. Ebene:

Vorraum

Wohnzimmer mit Wohnküche

Gäste WC

Abstellraum

Terrasse

2. Ebene:

Schlafzimmer

Bad mit Wanne und WC

Ein Abstellbereich für Fahrräder ist vorhanden im Haus.

Kosten:

Kaufpreis: € 515.000,--

Provision: 3% vom KP zzgl. gesetzl. MwSt.

Wir weisen darauf hin, dass zwischen dem Vermittler und dem zu vermittelnden Dritten ein familiäres oder wirtschaftliches Naheverhältnis besteht.

Der Vermittler ist als Doppelmakler tätig.

Infrastruktur / Entfernungen

Gesundheit

Arzt <500m

Apotheke <500m

Klinik <1.000m

Krankenhaus <1.500m

Kinder & Schulen

Schule <500m

Kindergarten <500m

Universität <1.000m

Höhere Schule <1.000m

Nahversorgung

Supermarkt <500m

Bäckerei <500m

Einkaufszentrum <1.000m

Sonstige

Geldautomat <500m

Bank <500m

Post <500m

Polizei <500m

Verkehr

Bus <500m

U-Bahn <1.000m

Straßenbahn <500m

Bahnhof <1.000m

Autobahnanschluss <4.500m

Angaben Entfernung Luftlinie / Quelle: OpenStreetMap