

**#SQ - SANIERUNGSBEDÜRFTIGES  
GESCHÄFTSLOKAL/BÜRO/ATELIER -  
MARIAHILFERSTRASSE / TOP 5**



**Objektnummer: 21670**

**Eine Immobilie von STADTQUARTIER Real Estate Group**

## Zahlen, Daten, Fakten

<b>Art:</b>	Einzelhandel
<b>Land:</b>	Österreich
<b>PLZ/Ort:</b>	1150 Wien
<b>Baujahr:</b>	1900
<b>Zustand:</b>	Teil_vollrenovierungsbed
<b>Alter:</b>	Altbau
<b>Nutzfläche:</b>	67,37 m <sup>2</sup>
<b>Zimmer:</b>	2
<b>WC:</b>	1
<b>Kaufpreis:</b>	239.000,00 €
<b>Provisionsangabe:</b>	

3% des Kaufpreises zzgl. 20% USt.

## Ihr Ansprechpartner



### **BBA Ines Guelmami**

STADTQUARTIER Home GmbH  
Hohenstaufengasse 8/3/6  
1010 Wien

T +43 676 406 03 10  
H +43 676 406 03 10

Gerne stehe ich Ihnen für weitere Informationen oder einen Besichtigungstermin zur Verfügung.

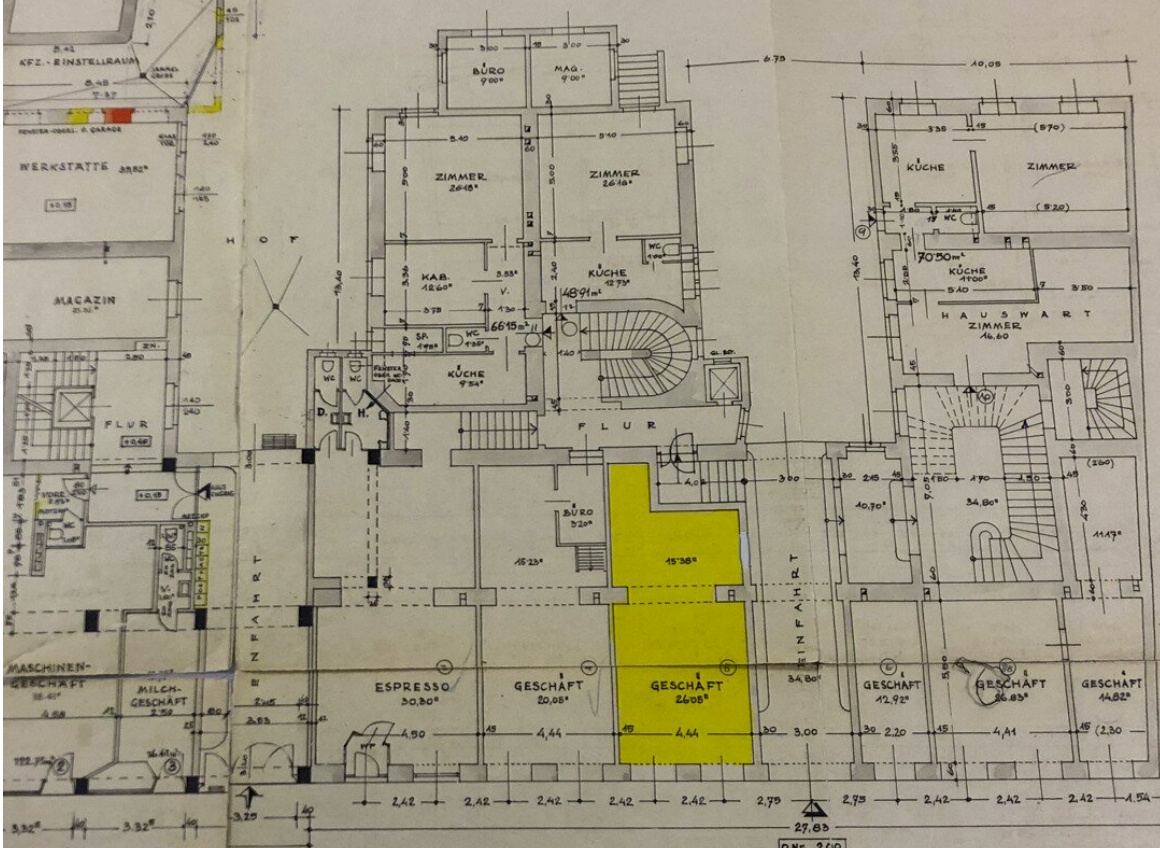








\* WIEDERAUFBAU  
R.STR. 200-200A  
SHEIM



01 Nr. 200A  
ERDGESCHOSS

ERDGESCHOSS



## Objektbeschreibung

Zum Verkauf steht eine sanierungsbedürftiges Geschäftslokal in einem imposanten Haus der Jahrhundertwende in der äußeren Mariahilferstraße. Die Liegenschaft verfügt in der Stiege 1 über einen Personenlift. Der Hof ist weitläufig und sehr schön begrünt.

Ein Beschluss zur Begrünung der gesamten äußeren Mariahilferstraße ist bereits seitens der Stadt Wien in Arbeit, und die Verknappung von 2 zu einer Fahrspur, werden diesen Teil der Stadt als besonders attraktiv machen. Besonders in der Hinsicht auf die Eröffnung eines neues Geschäftes, wird dieser Standort in Zukunft sicher besonders attraktiv werden.

***Zur Veranschaulichung wurden ein paar Bilder mit der KI zum Leben erweckt um ihnen zu zeigen, wie es vorher und nachher aussehen könnte !***

### **Eckdaten im Überblick:**

NFL.: 67,37m<sup>2</sup>

Zimmer: 2

WC: 1

### **Kosten:**

Kaufpreis: € 239.000,-

Provision: 3 % vom KP zzgl. gesetzl Mwst.

### **Kontaktdaten:**

Für Fragen und Besichtigungen kontaktieren Sie bitte Frau Ines Guelmami unter 0676 40 60 310 oder unter [ines.guelmami@stadtquartier.at](mailto:ines.guelmami@stadtquartier.at)

Weitere Objekte auf:

[www.stadtquartier.at](http://www.stadtquartier.at)

Hinweis gemäß Energieausweisvorlagegesetz: Ein Energieausweis wurde vom Eigentümer bzw. Verkäufer, nach unserer Aufklärung über die generell geltende Vorlagepflicht, sowie Aufforderung zu seiner Erstellung noch nicht vorgelegt. Daher gilt zumindest eine dem Alter und der Art des Gebäudes entsprechende Gesamtenergieeffizienz als vereinbart. Wir übernehmen keinerlei Gewähr oder Haftung für die tatsächliche Energieeffizienz der angebotenen Immobilie.

Wir weisen darauf hin, dass zwischen dem Vermittler und dem zu vermittelnden Dritten ein familiäres oder wirtschaftliches Naheverhältnis besteht.

Der Vermittler ist als Doppelmakler tätig.

## **Infrastruktur / Entfernungen**

### **Gesundheit**

Arzt <500m

Apotheke <500m

Klinik <500m

Krankenhaus <2.000m

### **Kinder & Schulen**

Schule <500m

Kindergarten <500m

Universität <1.000m

Höhere Schule <1.500m

### **Nahversorgung**

Supermarkt <500m

Bäckerei <500m

Einkaufszentrum <1.000m

### **Sonstige**

Geldautomat <500m

Bank <500m

Post <500m

Polizei <1.000m

### **Verkehr**

Bus <500m

U-Bahn <1.000m

Straßenbahn <500m

Bahnhof <1.000m

Autobahnanschluss <4.000m

Angaben Entfernung Luftlinie / Quelle: OpenStreetMap