

**Große Maisonette-Wohnung 240m² in 1110 Wien – Ihr
neues Zuhause für 649.000 €!**



Objektnummer: 2258/72

Eine Immobilie von MAXSTA Immo GmbH

Zahlen, Daten, Fakten

Art:	Wohnung - Maisonette
Land:	Österreich
PLZ/Ort:	1110 Wien
Wohnfläche:	240,00 m ²
Nutzfläche:	240,00 m ²
Kaufpreis:	649.000,00 €
Provisionsangabe:	

3% des Kaufpreises zzgl. 20% USt.

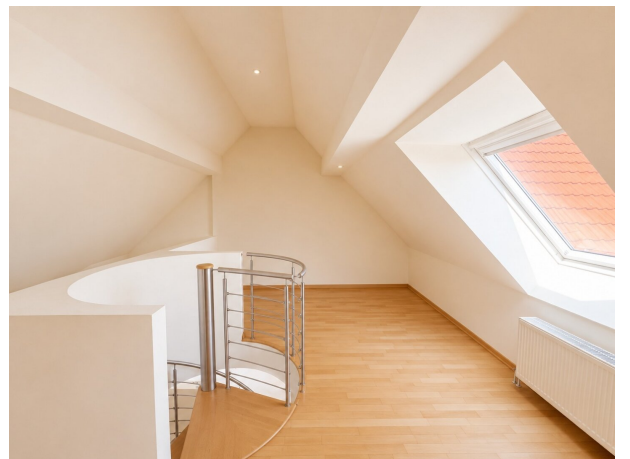
Ihr Ansprechpartner

Florian Dietrich

MAXSTA Immo GmbH
Dreherstraße 39
1110 Wien

Gerne stehe ich Ihnen für weitere Informationen oder einen Besichtigungstermin zur Verfügung.

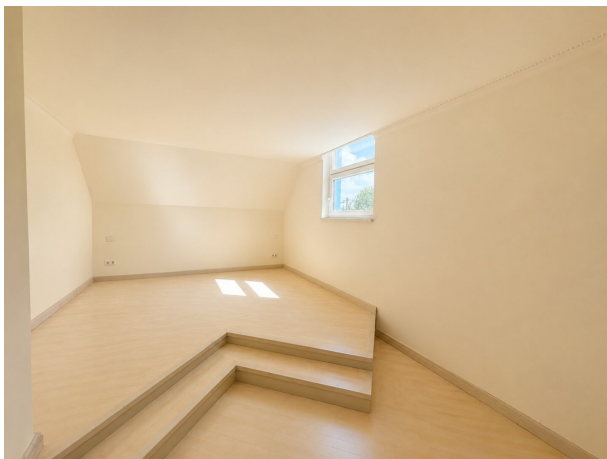


















Objektbeschreibung

Willkommen zu Ihrem neuen Zuhause im Herzen von 1110 Wien – eine exklusive Maisonette-Wohnung, die keine Wünsche offenlässt. Mit einer großzügigen Wohnfläche von 240 m² bietet diese Immobilie viel Platz für Individualität, Komfort und ein hochwertiges Wohngefühl.

Der Kaufpreis von 649.000,00 € spiegelt die erstklassige Lage und die hervorragende Ausstattung wider, die diese Wohnung zu einem echten Juwel machen. Die Maisonette ist ideal für Familien, Paare oder alle, die Wert auf ein großzügiges Raumangebot und ein besonderes Wohnambiente legen.

Die perfekte Verkehrsanbindung macht Ihren Alltag besonders angenehm: Bus und Straßenbahn sind in unmittelbarer Nähe und ermöglichen eine schnelle und bequeme Verbindung in alle Teile Wiens. So sind Sie flexibel und unabhängig – ob für den Weg zur Arbeit, zum Einkaufen oder für Freizeitaktivitäten.

Die Umgebung bietet alles, was Sie für ein komfortables Leben brauchen. Ärzte, Apotheken, Schulen und Kindergärten sind nur wenige Gehminuten entfernt, sodass Sie und Ihre Familie bestens versorgt sind. Für den täglichen Einkauf finden Sie Supermärkte und eine Bäckerei praktisch vor der Haustür. Auch ein Einkaufszentrum in der Nähe sorgt für eine große Auswahl an Geschäften, Restaurants und Freizeitmöglichkeiten.

Diese Maisonette-Wohnung verbindet urbanes Leben mit Lebensqualität und bietet Ihnen die Chance, sich in einem lebendigen und gut angebundenen Stadtteil von Wien niederzulassen. Nutzen Sie diese Gelegenheit, um Ihren Wohntraum in einer der begehrtesten Gegenden Wiens zu verwirklichen.

Vereinbaren Sie noch heute einen Besichtigungstermin und überzeugen Sie sich selbst von diesem besonderen Angebot. Ihr neues Zuhause in 1110 Wien wartet auf Sie!

Infrastruktur / Entfernungen

Gesundheit

Arzt <1.000m
Apotheke <500m
Klinik <2.000m
Krankenhaus <6.500m

Kinder & Schulen

Schule <500m
Kindergarten <500m
Universität <5.500m

Höhere Schule <5.500m

Nahversorgung

Supermarkt <500m

Bäckerei <500m

Einkaufszentrum <1.000m

Sonstige

Geldautomat <1.000m

Bank <1.000m

Post <1.000m

Polizei <1.000m

Verkehr

Bus <500m

U-Bahn <3.000m

Straßenbahn <500m

Bahnhof <1.500m

Autobahnanschluss <2.500m

Flughafen <9.500m

Angaben Entfernung Luftlinie / Quelle: OpenStreetMap