

**Gepflegte 3-Zimmer-Wohnung im 1. Obergeschoss,
St.Georgen/Leys - förderbar**



Objektnummer: 1939/217750

Eine Immobilie von IMMOcontract Immobilien Vermittlung GmbH

Zahlen, Daten, Fakten

Art:	Wohnung
Land:	Österreich
PLZ/Ort:	3282 St. Georgen an der Leys
Zustand:	Gepflegt
Wohnfläche:	82,71 m ²
Zimmer:	3
Balkone:	1
Stellplätze:	1
Heizwärmebedarf:	45,20 kWh / m ² * a
Gesamtenergieeffizienzfaktor:	1,01
Gesamtmiete	909,91 €
Kaltmiete (netto)	909,91 €
Kaltmiete	909,91 €
Provisionsangabe:	

Gemäß Erstauftraggeberprinzip bezahlt der Abgeber die Provision.

Ihr Ansprechpartner



Hermine Brunner

IMMOcontract Immobilien Vermittlung GmbH
Hauptplatz 9
3300 Amstetten

T +43 664 819 18 14
H +43 664 819 18 14



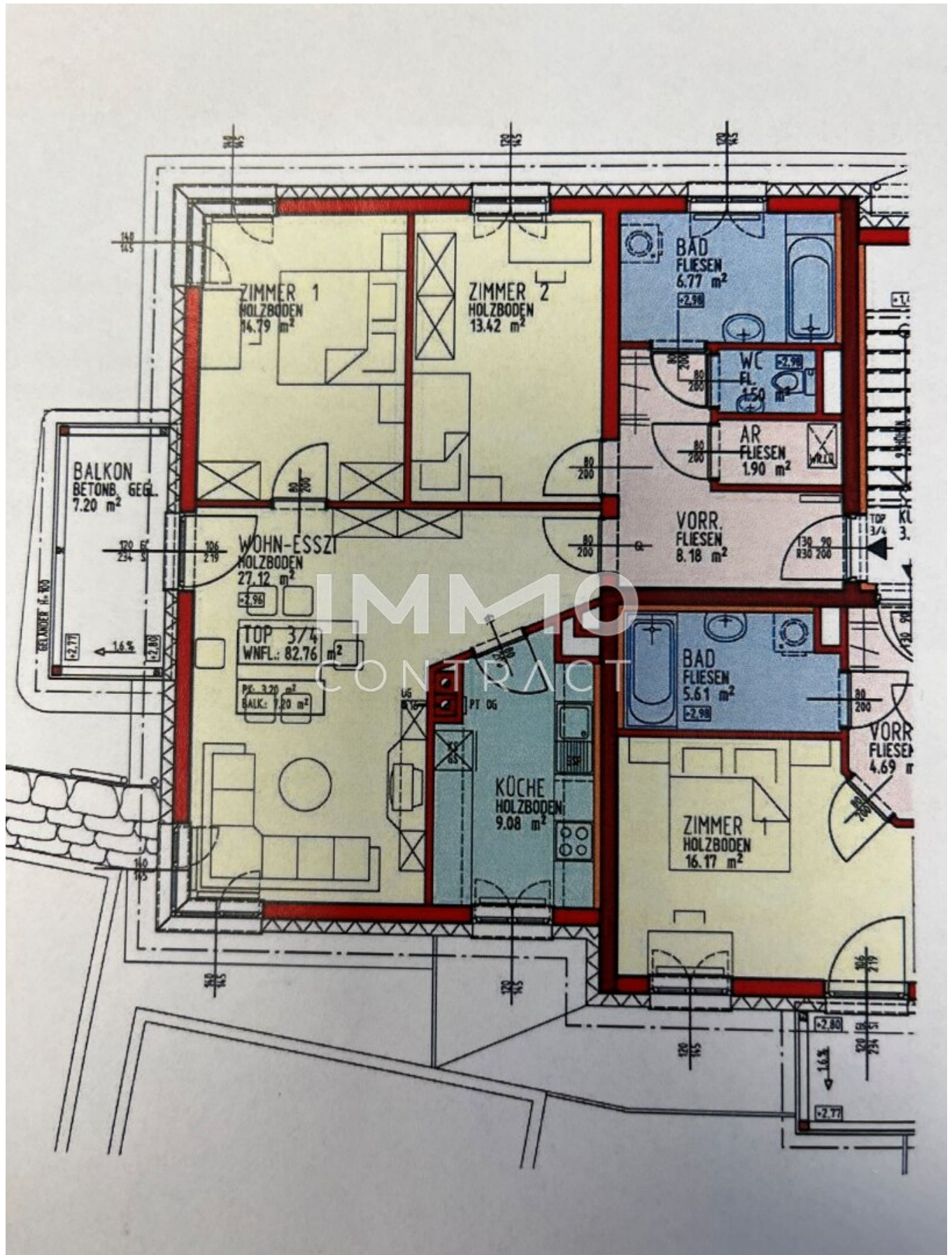


KI-bearbeitet- Wohnbeispiel









Objektbeschreibung

„Wohnen am Bründlbach – helle 3-Zimmer-Wohnung mit großzügigem Balkon in ruhiger Lage“

Diese gepflegte 3-Zimmer-Wohnung im 1. Obergeschoss überzeugt durch ihre durchdachte Raumaufteilung, ihre helle Wohnatmosphäre und die idyllische Lage direkt am Bründlbach.

Die Wohnung verfügt über:

- ein einladendes Vorzimmer
- einen praktischen Abstellraum, ideal auch als Speisekammer nutzbar
- eine separate Küche
- ein großzügiges Wohnzimmer mit direktem Zugang zum Balkon
- zwei gemütliche Schlafzimmer
- ein Badezimmer mit Tageslicht, Badewanne und Waschmaschinenanschluss
- ein separates WC
- einen eigenen KFZ-Stellplatz

Besonders hervorzuheben ist der große Balkon, der ausreichend Platz zum Entspannen und Verweilen bietet.

Die Wohnung eignet sich ideal für Paare, kleine Familien oder Ruhesuchende, die eine angenehme Wohnatmosphäre in naturnaher Umgebung schätzen.

Kostenübersicht:

Finanzierungsbeitrag: 2.065,03 €

Monatliche Miete: 909,91 € inkl. BK und USt, exkl. Strom und Heizung

Der Immobilienmakler erklärt, dass er – entgegen dem in der Immobilienwirtschaft üblichen Geschäftsgebrauch des Doppelmaklers – einseitig nur für den Vermieter tätig ist.

Infrastruktur / Entfernungen

Gesundheit

Arzt <4.000m
Krankenhaus <6.000m
Apotheke <6.000m
Klinik <8.000m

Kinder & Schulen

Schule <6.000m
Kindergarten <4.500m

Nahversorgung

Supermarkt <1.000m
Bäckerei <6.000m
Einkaufszentrum <6.000m

Sonstige

Bank <500m
Geldautomat <500m
Post <500m
Polizei <6.000m

Verkehr

Bus <500m
Bahnhof <6.000m

Angaben Entfernung Luftlinie / Quelle: OpenStreetMap