

Moderne 3-Zimmer Dachgeschoßwohnung in Texing mit Balkon und 2 Stellplätzen - förderbar



Objektnummer: 1939/217754

Eine Immobilie von IMMOcontract Immobilien Vermittlung GmbH

Zahlen, Daten, Fakten

Art:	Wohnung - Dachgeschoß
Land:	Österreich
PLZ/Ort:	3242 Texing
Zustand:	Gepflegt
Wohnfläche:	83,19 m ²
Zimmer:	3
Balkone:	1
Stellplätze:	2
Heizwärmebedarf:	24,80 kWh / m ² * a
Gesamtenergieeffizienzfaktor:	0,68
Gesamtmiete	1.053,12 €
Kaltmiete (netto)	1.053,12 €
Kaltmiete	1.053,12 €
Provisionsangabe:	

Gemäß Erstauftraggeberprinzip bezahlt der Abgeber die Provision.

Ihr Ansprechpartner



Hermine Brunner

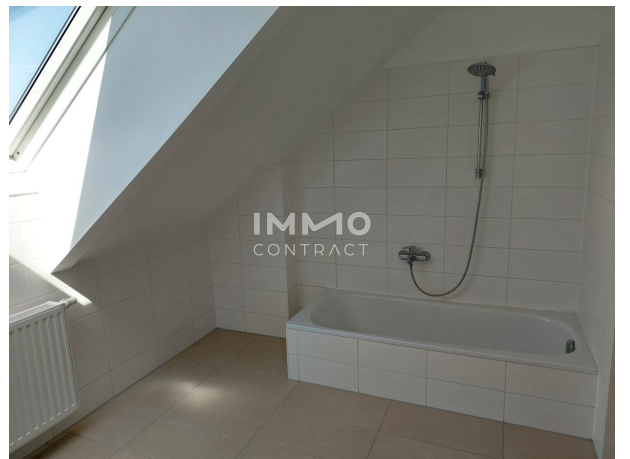
IMMOcontract Immobilien Vermittlung GmbH
Hauptplatz 9
3300 Amstetten

T +43 664 819 18 14
H +43 664 819 18 14



KI-bearbeitet-Wohnbeispiel

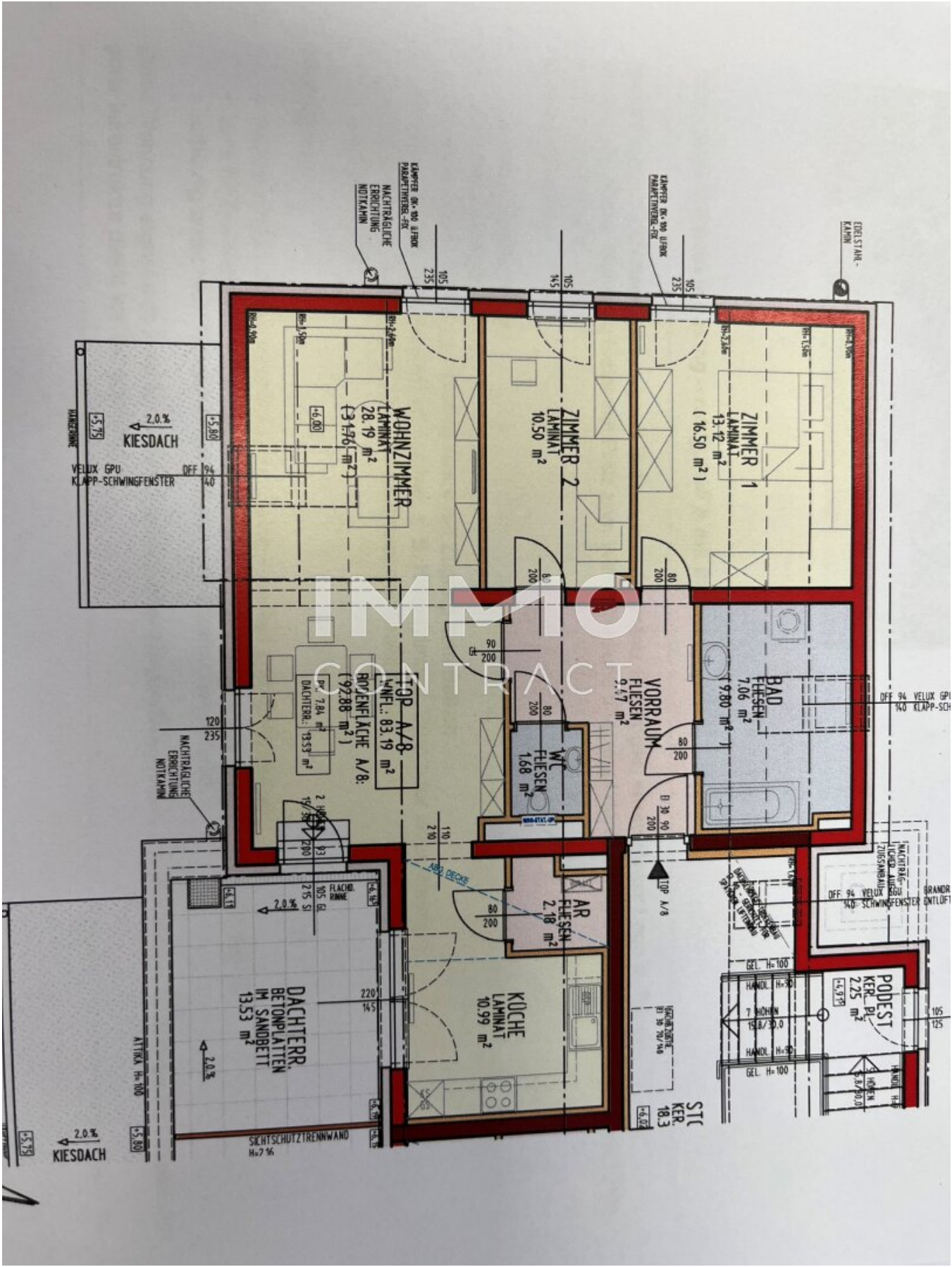












Objektbeschreibung

„Wohnen in Texing – helle 3-Zimmer-Wohnung mit Traumterrasse“

Diese großzügige und helle 3-Zimmer-Wohnung überzeugt durch ihre ruhige Lage im Grünen, eine durchdachte Raumaufteilung und eine schöne Dachterrasse mit herrlichem Ausblick.

Die Wohnung bietet:

- einen großzügigen Vorraum
- einen praktischen Abstellraum
- eine offene Küche mit hellem Wohn- und Essbereich • direkten Zugang zur Dachterrasse • zwei Schlafzimmer, flexibel nutzbar als Kinderzimmer, Büro oder Gästezimmer • ein Badezimmer mit Badewanne und Waschmaschinenanschluss • ein separates WC • zwei KFZ-Stellplätze im Freien

Besondere Highlights:

- großzügige Dachterrasse mit schönem Ausblick über Texing
- ruhige und grüne Lage
- Nahversorgung, Friseur und Gastronomie fußläufig erreichbar
- ideal für Paare, Familien oder Homeoffice-Nutzer

Kostenübersicht:

- Finanzierungsbeitrag: 5.371,71 €
- Monatliche Miete: 1.053,12 € inkl BK und Ust exkl. Strom und Heizung

Der Immobilienmakler erklärt, dass er – entgegen dem in der Immobilienwirtschaft üblichen Geschäftsgebrauch des Doppelmaklers – einseitig nur für den Vermieter tätig ist.

Infrastruktur / Entfernungen

Gesundheit

Arzt <500m

Klinik <9.000m

Apotheke <8.500m

Kinder & Schulen

Schule <500m

Kindergarten <7.500m

Nahversorgung

Supermarkt <500m

Bäckerei <7.500m

Sonstige

Bank <500m

Geldautomat <500m

Post <500m

Polizei <8.500m

Verkehr

Bus <500m

Bahnhof <6.500m

Angaben Entfernung Luftlinie / Quelle: OpenStreetMap