

Moderne 1-Zimmer-Wohnung mit sonnigem Balkon nahe Hummelhofwald zu vermieten!



Beispielfoto Balkon SO

Objektnummer: 6271/23076

Eine Immobilie von NEXT IMMOBILIEN GMBH

Zahlen, Daten, Fakten

Art:	Wohnung
Land:	Österreich
PLZ/Ort:	4020 Linz
Baujahr:	2021
Alter:	Neubau
Nutzfläche:	37,35 m ²
Zimmer:	1
Bäder:	1
WC:	1
Balkone:	1
Heizwärmebedarf:	B 28,00 kWh / m ² * a
Gesamtenergieeffizienzfaktor:	A+ 0,65
Gesamtmiete	692,52 €
Kaltmiete (netto)	547,03 €
Kaltmiete	629,57 €
Betriebskosten:	82,54 €
USt.:	62,95 €
Provisionsangabe:	

Gemäß Erstauftraggeberprinzip bezahlt der Abgeber die Provision.

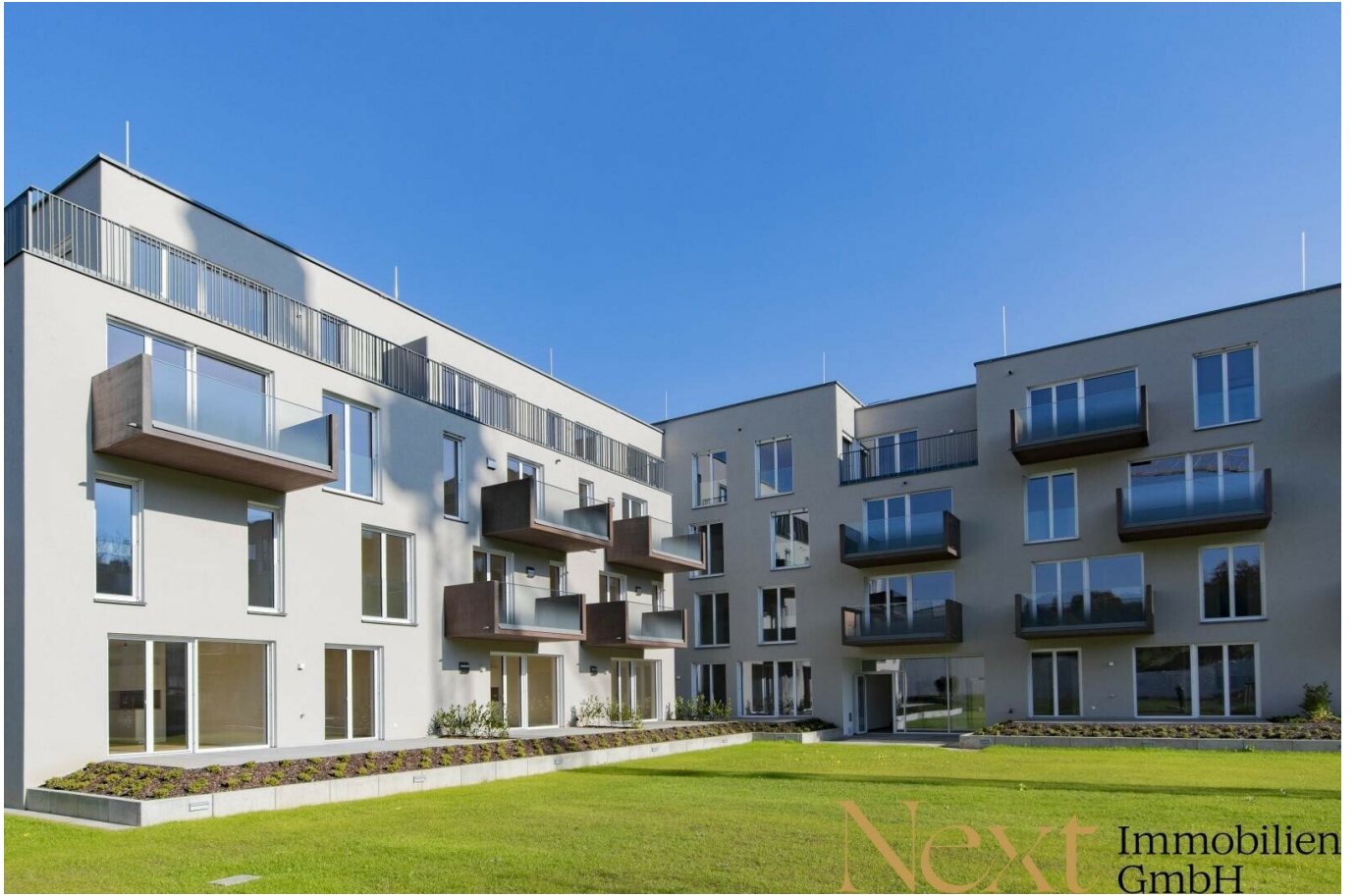
Ihr Ansprechpartner

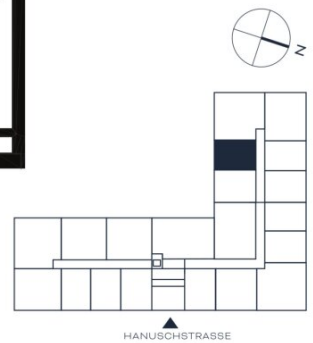
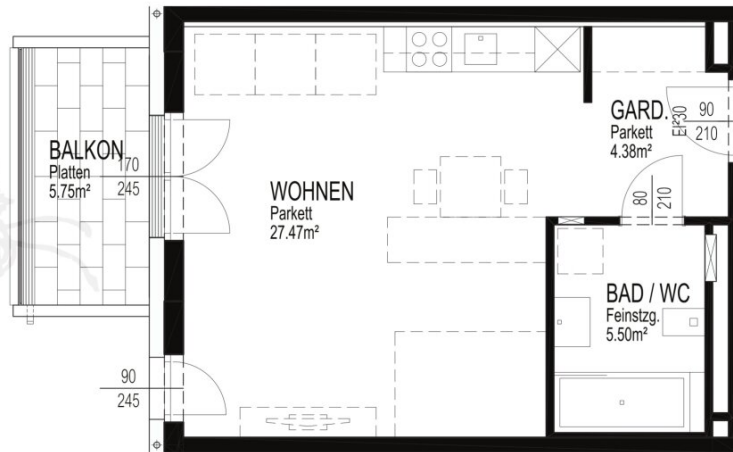


Michaela Jahn

NEXT IMMOBILIEN GMBH
Meinhartweg 3







Plan

TOP 2.17

STIEGE 1 | 2.OG
37,35 m² Wohnfläche

Objektbeschreibung

Moderne 1-Zimmer-Wohnung mit Südbalkon in Linz zu vermieten!

Diese optimal geschnittene, ca. 37,35m² große Wohnung befindet sich im 2. Obergeschoss und ist sowohl barrierefrei mittels Lift als auch über das Stiegenhaus bequem erreichbar.

Ein besonderes Highlight dieser 1-Zimmer-Wohnung ist der ca. 5,75m² große, südlich und hofseitig ausgerichtete Balkon, der zusätzlichen Freiraum im Alltag bietet.

Der lichtdurchflutete Wohn-, Schlaf- und Essbereich überzeugt durch eine durchdachte Raumaufteilung und bietet ausreichend Platz. Die moderne, voll ausgestattete DAN-Küche fügt sich harmonisch in das Gesamtbild ein und ist bereits im Mietpreis inklusive.

Das Badezimmer präsentiert sich in zeitlosem Design und verfügt über eine Badewanne mit Duschwand, Handtuchheizkörper, Waschbecken, Toilette sowie einen Waschmaschinenanschluss.

Für ein angenehmes Wohnklima sorgen die Fußbodenheizung, die individuell über Einzelraumregler steuerbar ist, sowie eine kontrollierte Wohnraumlüftung.

RAUMAUFTEILUNG:

- Vorraum
- Wohn- /Schlaf-/Essbereich inkl. Küche
- Badezimmer/WC
- Balkon

Einerseits die großartige Verkehrslage als auch die Nähe zum Linzer Zentrum gewährleisten fußläufig erreichbare Einkaufsmöglichkeiten und eine ideale Anbindung an das öffentliche Verkehrsnetz.

Im großen und begrünten Innenhof laden über 1.000m² Freifläche zu sportlichen Aktivitäten, zum Entspannen oder einfach zum Energietanken ein.

Ein weiterer Pluspunkt ist das bereits in der Miete inkludierte Kellerabteil mit eigenem Stromanschluss.

KONDITIONEN:

- Mietkosten monatl.: € 601,73 inkl. USt

- Betriebskosten-Akonto monatl.: € 90,79 inkl. USt

= GESAMTMIETE monatl.: € 692,52 inkl. USt (inkl. Betriebskosten; exkl. Heizung und Strom)

Kaution: 3 Bruttomonatsmieten

Die monatlichen Kosten für Strom und Heizung werden je nach Verbrauch direkt vom Versorgungsunternehmen abgerechnet.

In der hauseigenen Tiefgarage können Parkplätze zu monatl. brutto € 116,50 je Parkplatz angemietet werden.

Kaution Parkplatz: 3 Bruttomonatsmieten

einmalige Zahlung einer gesetzlichen Vergebührung ca. € 41,94

Wir freuen uns über Ihre Anfrage!

Entdecken Sie dieses und weitere spannende Immobilienangebote auf unserer Homepage unter www.nextimmobilien.at!

Unverbindliches, freibleibendes Angebot. Informationen nach bestem Wissen und Gewissen von AbgeberIn erhalten - für die Richtigkeit wird keine Haftung übernommen. Mündliche Nebenabreden zum angebotenen Objekt bedürfen zu Ihrer Wirksamkeit der Schriftform. Irrtümer, Druckfehler und Änderungen vorbehalten. Besichtigungen und Beratungen erfolgen kostenlos. Es besteht zwischen der VermittlerIn und der AbgeberIn ein wirtschaftliches Naheverhältnis.

Information zum Datenschutz unter www.nextimmobilien.at/datenschutz

Der Immobilienmakler erklärt, dass er – entgegen dem in der Immobilienwirtschaft üblichen Geschäftsgebrauch des Doppelmaklers – einseitig nur für den Vermieter tätig ist.

Infrastruktur / Entfernungen

Gesundheit

Arzt <1.000m

Apotheke <1.000m

Klinik <1.500m
Krankenhaus <500m

Kinder & Schulen

Kindergarten <500m
Schule <1.000m
Universität <2.500m
Höhere Schule <3.000m

Nahversorgung

Supermarkt <500m
Bäckerei <1.000m
Einkaufszentrum <1.000m

Sonstige

Bank <1.000m
Geldautomat <1.000m
Post <500m
Polizei <1.500m

Verkehr

Bus <500m
Straßenbahn <1.000m
Bahnhof <1.000m
Autobahnanschluss <500m
Flughafen <4.000m

Angaben Entfernung Luftlinie / Quelle: OpenStreetMap