

Attraktives 4% Rendite Objekt: Sanierte 2-Zimmer Wohnung



Objektnummer: 5612/358

Eine Immobilie von WI-RE Immobilienmakler GmbH

Zahlen, Daten, Fakten

Art:	Wohnung - Erdgeschoß
Land:	Österreich
PLZ/Ort:	1100 Wien
Baujahr:	1900
Zustand:	Voll_saniert
Alter:	Altbau
Wohnfläche:	46,67 m ²
Nutzfläche:	46,67 m ²
Zimmer:	2
Bäder:	1
WC:	1
Heizwärmebedarf:	E 160,90 kWh / m ² * a
Gesamtenergieeffizienzfaktor:	E 2,86
Kaufpreis:	155.298,00 €
Kaufpreis / m²:	2.891,49 €
Betriebskosten:	140,71 €
USt.:	15,50 €
Provisionsangabe:	

4.658,94 € inkl. 20% USt.

Ihr Ansprechpartner



BA Ivona Jelovic

WI-RE Immobilienmakler GmbH
Börsegasse 12/M1







WIENER IMMOBILIEN

REAL ESTATE

Börsegasse 12/M1 - 1010 Wien
T: +43 1 512 22 27

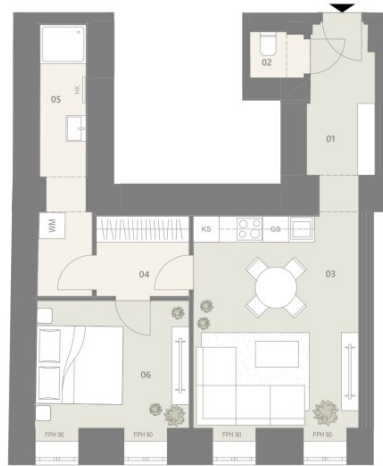
*Durchdachte Wohnungen
für den Alltag.*

office@wi.immo
www.wi.immo



TOP 1 Erdgeschoss Erlachgasse 139

TOP	1
01	Vorraum 5,23 m ²
02	WC 1,30 m ²
03	Wohnküche 18,80 m ²
04	Abstellraum 3,97 m ²
05	Bad 6,93 m ²
06	Zimmer 10,44 m ²
Wohnnutzfläche	46,67 m²



Erdgeschoss

Exklusivvertrieb

WIENER IMMOBILIEN
REAL ESTATE

WIENER IMMOBILIEN REAL ESTATE
Börsegasse 12/M1, A-1010 Wien
+43 (0)1 913 4135 10
office@wi.immo

Vorbehaltlich technisch notwendiger Änderungen. Alle Maßangaben sind Ca.Maße, die im Zuge der Umbauarbeiten variieren können; der Plan dient zur Illustration und nicht für die Anfertigung von Einbaumöbeln. Die dargestellte Möblierung ist nicht Bestandteil des Lieferumfanges und dient nur als Einrichtungsvorschlag. Alle dargestellten Gegenstände haben symbolhaften Charakter. Technische Installationen wie Heizung, Klima, Lüftung, Sanitär, Entwässerung, Kanal und Elektro sind am Plan nicht dargestellt.

0m 1m 5m
M = 1:75 bei Format din A3



Planstand:
01.04.2026



Erdgeschoss

Geschossplan
Erlachgasse 139

TOP	1
Wohnnutzfläche	46,67 m ²
TOP	4
Wohnnutzfläche	58,81 m ²
TOP	5
Wohnnutzfläche	81,95 m ²
TOP	9
Wohnnutzfläche	39,71 m ²
Abstellraum	1,17 m ²
Garten	30,05 m ²



Vorbehaltlich technisch notwendiger Änderungen. Alle Maßangaben sind Ca.Maße, die im Zuge der Umbauarbeiten variieren können; der Plan dient zur Illustration und nicht für die Anfertigung von Einbaumöbeln. Die dargestellte Möblierung ist nicht Bestandteil des Lieferumfanges und dient nur als Einrichtungsvorschlag. Alle dargestellten Gegenstände haben symbolhaften Charakter. Technische Installationen wie Heizung, Klima, Lüftung, Sanitär, Entwässerung, Kanal und Elektro sind am Plan nicht dargestellt.

0m 1m 5m
M = 1:100 bei Format din A3



Planstand:
01.04.2026

Exklusivvertrieb
WIENER IMMOBILIEN
REAL ESTATE

WIENER IMMOBILIEN REAL ESTATE
Börsegasse 12/M1, A-1010 Wien
+43 (0)1 913 4135 10
office@wi.immo

Objektbeschreibung

Die Erlachgasse liegt in einem lebendigen und hervorragend angebundenen Stadtteil des 10. Wiener Gemeindebezirks. Die Umgebung bietet eine ausgezeichnete Infrastruktur mit zahlreichen Einkaufsmöglichkeiten, Supermärkten, kleinen Geschäften sowie vielfältigen Restaurants und Cafés.

Die öffentliche Verkehrsanbindung ist hervorragend: Die U1-Station Reumannplatz sowie mehrere Straßenbahn- und Buslinien sind in wenigen Minuten erreichbar und ermöglichen eine schnelle Verbindung in die Wiener Innenstadt, zum Hauptbahnhof und darüber hinaus.

Auch Erholung kommt nicht zu kurz – nahegelegene Grünflächen wie der Arthaberpark, der Wienerberg oder der Laaer Wald laden zu Freizeit und Entspannung im Grünen ein.

Die Wohnung

- + Wohnküche
- + 1 Schlafzimmer
- + Badezimmer mit Dusche, Waschbecken und Waschmaschinenanschluss
- + 1 WC
- + großzügiger Abstellraum
- + Vorraum mit guter Möblierungsmöglichkeit

Die Ausstattung

- + gepflegter Parkettboden im neuwertigen Zustand
- + Fliesen in den Nassräumen
- + Hauseigene Sat-Anlage
- + Elektroheizung im Badezimmer
- + zugeordnetes Kellerabteil

Willkommen in Ihrem neuen Zuhause im Herzen von 1100 Wien! Diese charmante und sanierte Etagenwohnung im Erdgeschoss bietet auf 46,67 m² ein durchdachtes Raumkonzept mit 2 Zimmern.

Der Kaufpreis von nur 129.415 € macht diese Wohnung zu einem attraktiven Anlage Angebot. Nutzen Sie die Chance und sichern Sie sich dieses Schmuckstück in 1100 Wien – Ihr neues Zuhause wartet auf Sie!

Der Käufer übernimmt die Wohnung mit bestehendem Mieter. Der Mietvertrag läuft auf unbestimmte Zeit weiter! Der aktuelle Hauptmietzins beträgt: 449,82 Euro netto +10% UST (Die Gesamtmiete inkl. BK und USt : 665,27 Euro)

Kontaktieren Sie uns noch heute für weitere Informationen oder eine Besichtigung. Wir freuen uns, Ihnen diese tolle Immobilie persönlich vorstellen zu dürfen!

Wir weisen darauf hin, dass zwischen dem Vermittler und dem zu vermittelnden Dritten ein familiäres oder wirtschaftliches Naheverhältnis besteht.

Der Vermittler ist als Doppelmakler tätig.

Infrastruktur / Entfernungen

Gesundheit

Arzt <500m

Apotheke <500m

Klinik <500m

Krankenhaus <1.500m

Kinder & Schulen

Schule <500m

Kindergarten <500m

Universität <1.500m

Höhere Schule <2.000m

Nahversorgung

Supermarkt <500m

Bäckerei <500m
Einkaufszentrum <1.500m

Sonstige

Geldautomat <500m
Bank <500m
Post <500m
Polizei <500m

Verkehr

Bus <500m
U-Bahn <1.000m
Straßenbahn <500m
Bahnhof <1.000m
Autobahnanschluss <2.500m

Angaben Entfernung Luftlinie / Quelle: OpenStreetMap