

70 m² Lagerfläche unbeheizt



Lager M3 70m²

Objektnummer: 3874

Eine Immobilie von BOSS Immobilien GmbH

Zahlen, Daten, Fakten

Adresse	Graumannpark 7
Art:	Halle / Lager / Produktion - Lager
Land:	Österreich
PLZ/Ort:	4050 Traun
Zustand:	Gepflegt
Nutzfläche:	69,40 m ²
Kaltmiete (netto)	490,00 €
Kaltmiete	645,45 €
Betriebskosten:	155,45 €
Infos zu Preis:	

alle Preise netto zzgl. 20% USt.

Provisionsangabe:

3 Bruttomonatsmieten zzgl. 20% USt.

Ihr Ansprechpartner

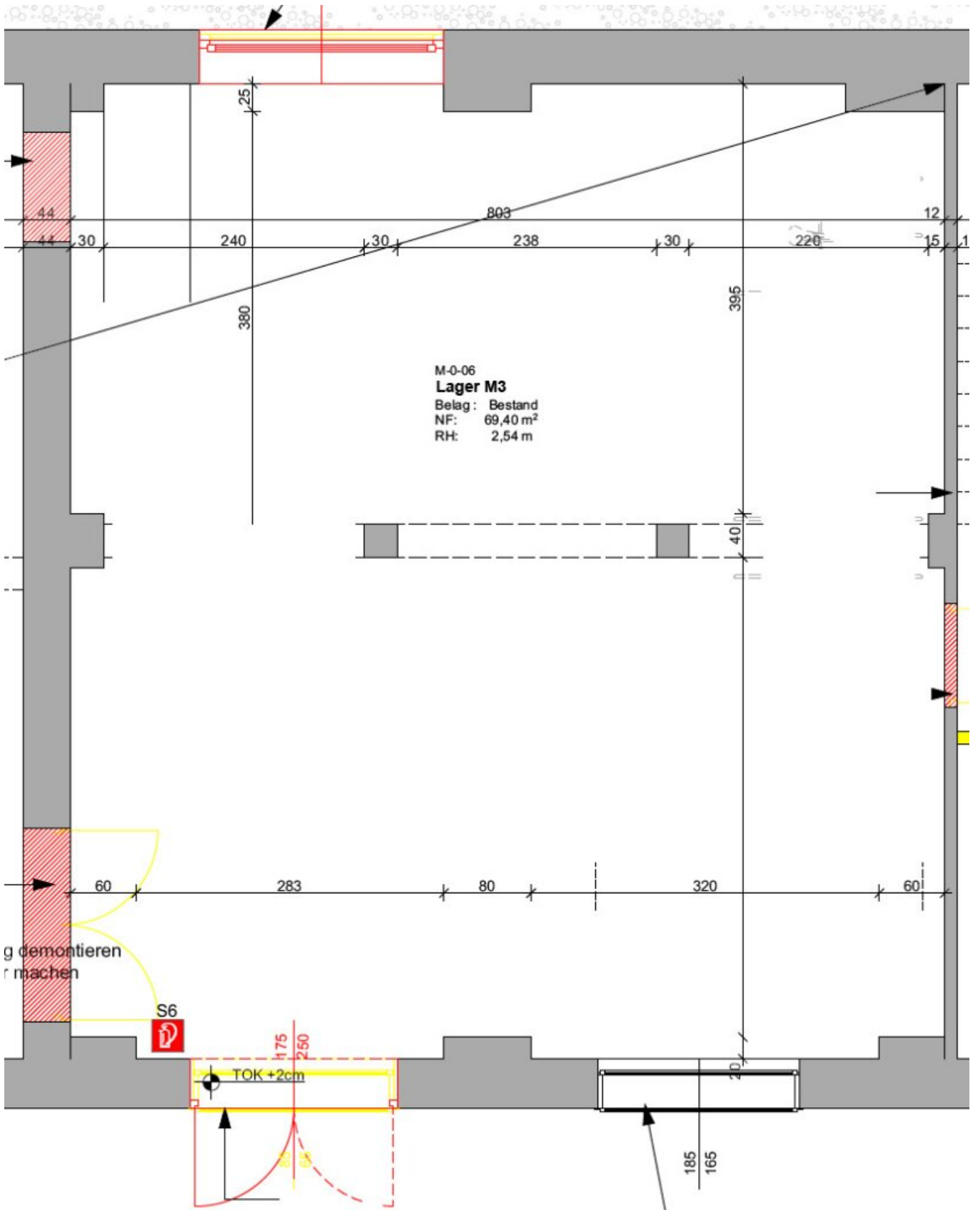


Ing. Thomas Zitta

BOSS Immobilien GmbH
Hauptplatz 2
4050 Traun

T +43 7229 66 33 6 17
H +43 664 85 85 218





M-0-06
Lager M3
 Belag: Bestand
 NF: 69,40 m²
 RH: 2,54 m

g demontieren
 r machen

S6

TOK +2cm

Fenster übergehen, ausbessern

Objektbeschreibung

Lager:

Im Herzen von Traun gibt es diese unbeheizte 70 m² große Lagerfläche zu mieten. In den Räumlichkeiten ist Strom vorhanden.

Keine KFZ Werkstatt möglich.

Lage:

Das Objekt befindet sich in guter Lage im Trauner Zentrum.

Kosten und Dauer:

Wir können Ihnen eine flexible befristete Vertragsdauer bis max. 2 Jahre anbieten.

Als Nebenkosten ist die Vergebührung des Mietvertrages zu berücksichtigen. Diese ist abhängig von der tatsächlichen Vertragsdauer.

Fazit:

Nutzen Sie diese Topgelegenheit und starten Sie los! Vieles ist möglich.

Ihr Konzept und Ihre Geschäftstüchtigkeit sind gefragt!

Interesse?

Wir begleiten Sie gerne – vom kostenlosen Besichtigungstermin bis zur Übergabe!

Rufen Sie mich jetzt unter 0664/8585218 an und sichern Sie sich Ihren unverbindlichen Besichtigungstermin!

Schöne Grüße

Ihr Thomas Zitta

Unverbindliches, freibleibendes Angebot. Informationen nach bestem Wissen und Gewissen vom Abgeber erhalten – für die Richtigkeit wird keine Haftung übernommen. Irrtümer, Druckfehler und Änderungen vorbehalten. Besichtigungen und Beratungen erfolgen kostenlos, lediglich im Falle einer erfolgreichen Vermittlungstätigkeit ist die gesetzliche bzw. angeführte Provision in Höhe von 3 Bruttomonatsmieten zzgl. 20% USt. zur Zahlung fällig. Es besteht zwischen dem Vermittler und dem Abgeber ein wirtschaftliches Naheverhältnis. Der Vermittler ist als Doppelmakler tätig.

Noch nichts gefunden? Wir informieren Sie über geeignete Immobilienangebote noch vor allen anderen.

Legen Sie jetzt Ihren individuellen Suchagenten unter folgendem Link an. Wir schicken Ihnen passende Immobilien exklusiv vorab zu.

[Suchagent anlegen](https://boss-immobilien.service.immo/registrieren/de) - <https://boss-immobilien.service.immo/registrieren/de>

Hinweis gemäß Energieausweisvorlagegesetz: Ein Energieausweis wurde vom Eigentümer bzw. Verkäufer, nach unserer Aufklärung über die generell geltende Vorlagepflicht, sowie Aufforderung zu seiner Erstellung noch nicht vorgelegt. Daher gilt zumindest eine dem Alter und der Art des Gebäudes entsprechende Gesamtenergieeffizienz als vereinbart. Wir übernehmen keinerlei Gewähr oder Haftung für die tatsächliche Energieeffizienz der angebotenen Immobilie.

Wir weisen darauf hin, dass zwischen dem Vermittler und dem zu vermittelnden Dritten ein familiäres oder wirtschaftliches Naheverhältnis besteht.

Der Vermittler ist als Doppelmakler tätig.

Infrastruktur / Entfernungen

Gesundheit

Arzt <75m

Apotheke <150m

Klinik <1.700m

Krankenhaus <7.925m

Kinder & Schulen

Kindergarten <400m

Schule <225m

Universität <5.825m

Höhere Schule <10.000m

Nahversorgung

Supermarkt <75m

Bäckerei <50m

Einkaufszentrum <2.625m

Sonstige

Bank <75m

Geldautomat <75m

Post <375m

Polizei <175m

Verkehr

Bus <75m

Straßenbahn <225m

Bahnhof <1.150m

Autobahnanschluss <2.375m

Flughafen <4.100m

Angaben Entfernung Luftlinie / Quelle: OpenStreetMap