

Gewerbeobjekt mit ca. 550m² (Büros, Lager) in guter Verkehrslage



Objektnummer: 1454

Eine Immobilie von KMW Immobilien GmbH

Zahlen, Daten, Fakten

Art:	Halle / Lager / Produktion
Land:	Österreich
PLZ/Ort:	3500 Krems an der Donau
Wohnfläche:	550,00 m ²
Zimmer:	6
Bäder:	1
WC:	2
Stellplätze:	6
Kaltmiete (netto)	2.500,00 €
Kaltmiete	2.500,00 €
USt.:	500,00 €
Provisionsangabe:	

3 Bruttomonatsmieten zzgl. 20% USt.

Ihr Ansprechpartner



Akad. IM, Dipl. IM Milad Emrani

KMW Immobilien GmbH
Schwedengasse 1a
3500 Krems

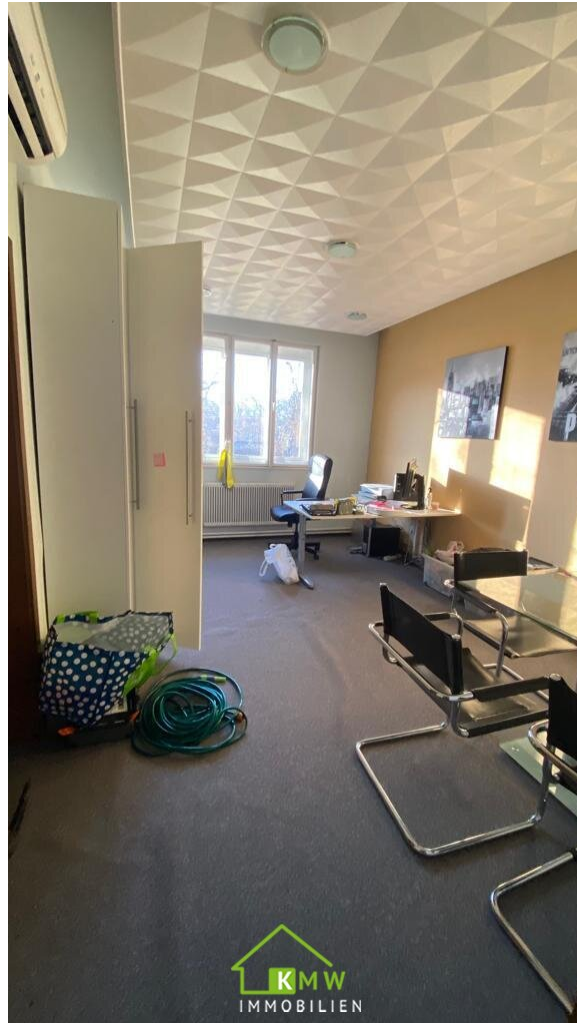
T +43273272120
H +43 676 720 45 19
F +43 (0) 2732 – 721 20

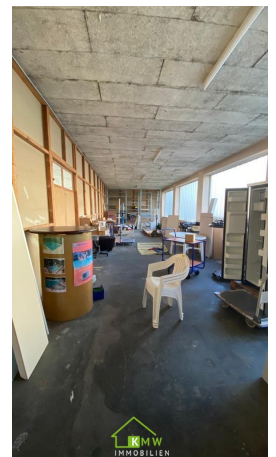
Gerne stehe ich Ihnen
Verfügung.

termin zur











Objektbeschreibung

Dieses Grundstück mit Bestandsobjekt befindet sich im Osten von Krems zwischen Bühl.Center & Gewerbepark.

Widmung (Bauland Betriebsgebiet)

Grundstücksfläche 3.103m²

Das ca. 550m² große Bestandsobjekt besteht aus Hallen, Büros, Küche und WC Anlagen.

Weiters gibt es 6 Parkplätze.

Infrastruktur / Entfernungen

Gesundheit

Arzt <1.000m
Apotheke <1.000m
Klinik <2.500m
Krankenhaus <1.000m

Kinder & Schulen

Schule <500m
Kindergarten <1.000m
Universität <2.000m
Höhere Schule <1.000m

Nahversorgung

Supermarkt <500m
Bäckerei <1.000m
Einkaufszentrum <1.000m

Sonstige

Geldautomat <1.000m
Bank <1.000m
Post <1.000m
Polizei <500m

Verkehr

Bus <500m

Autobahnanschluss <500m

Bahnhof <2.000m

Flughafen <4.000m

Angaben Entfernung Luftlinie / Quelle: OpenStreetMap