

**Moderne 2-Zimmer Wohnung in Texing mit Balkon & 2
Stellplätzen – Miete 961,96 € - förderbar**



Objektnummer: 1939/217755

Eine Immobilie von IMMOcontract Immobilien Vermittlung GmbH

Zahlen, Daten, Fakten

Art:	Wohnung
Land:	Österreich
PLZ/Ort:	3242 Texing
Zustand:	Gepflegt
Wohnfläche:	79,04 m ²
Zimmer:	2
Balkone:	1
Stellplätze:	2
Heizwärmebedarf:	35,00 kWh / m ² * a
Gesamtenergieeffizienzfaktor:	0,85
Gesamtmiete	961,96 €
Kaltmiete (netto)	961,96 €
Kaltmiete	961,96 €
Provisionsangabe:	

Gemäß Erstauftraggeberprinzip bezahlt der Abgeber die Provision.

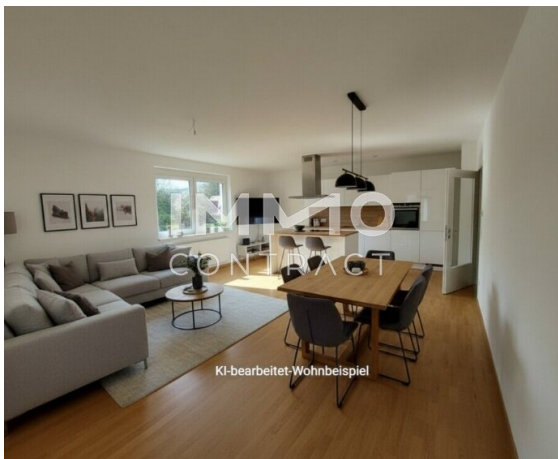
Ihr Ansprechpartner



Hermine Brunner

IMMOcontract Immobilien Vermittlung GmbH
Hauptplatz 9
3300 Amstetten

T +43 664 819 18 14
H +43 664 819 18 14

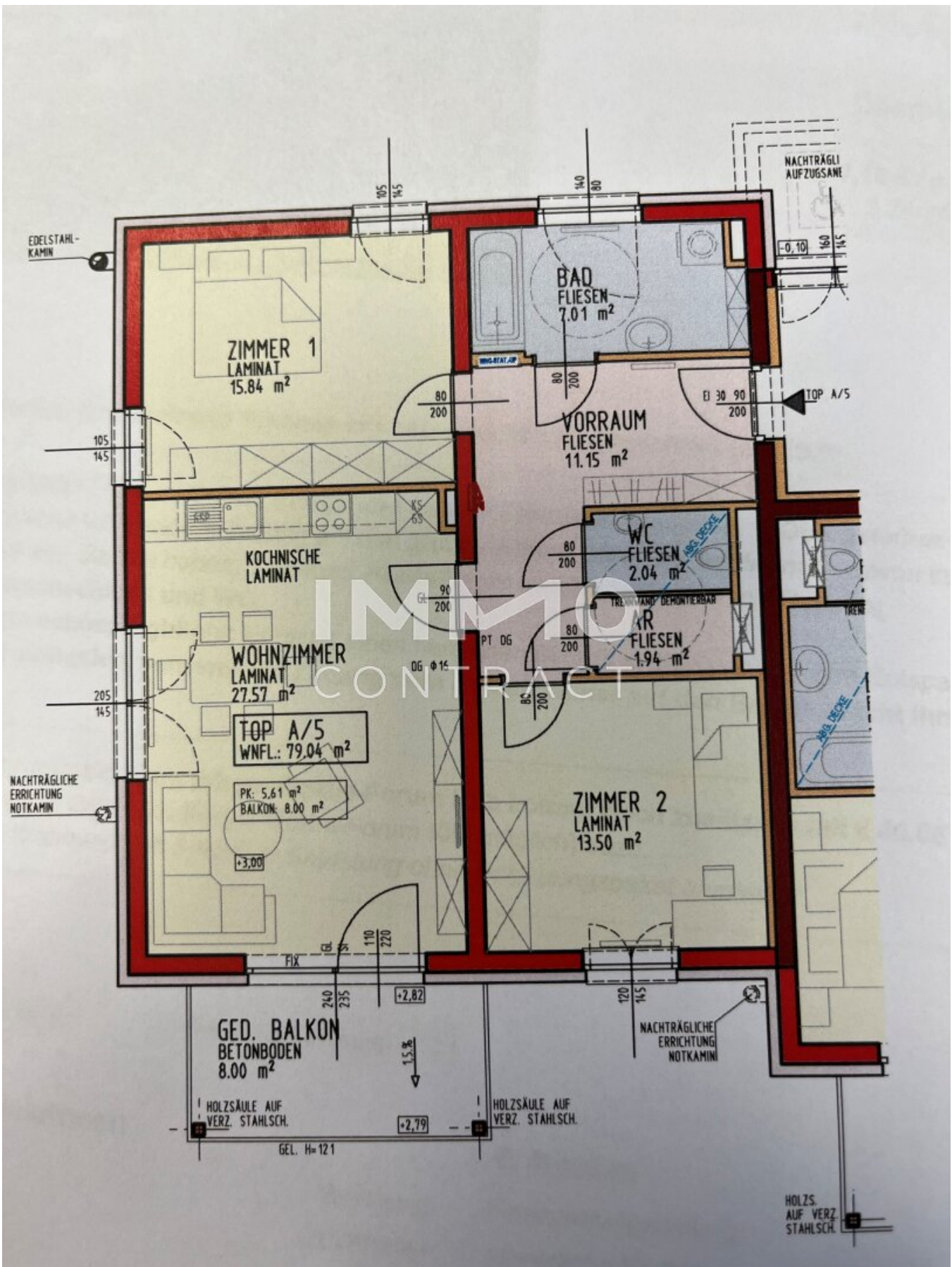












Objektbeschreibung

„Ihr neues Zuhause in Texing – helle 3-Zimmer-Wohnung mit Balkon“

Diese großzügige und gemütliche 3-Zimmer-Wohnung überzeugt durch ihre ruhige Lage im Grünen, eine praktische Raumaufteilung und einen schönen Balkon mit Ausblick.

Die Wohnung bietet:

- einen großzügigen Vorraum
- einen praktischen Abstellraum
- eine offene Küche mit hellem Wohn- und Essbereich • direkten Zugang zum Balkon • zwei Schlafzimmer, flexibel nutzbar als Kinderzimmer, Büro oder Gästezimmer • ein Badezimmer mit Badewanne und Waschmaschinenanschluss • ein separates WC • zwei KFZ-Stellplätze im Freien

Besondere Highlights:

- Balkon mit schönem Ausblick über Texing • ruhige und entspannte Lage • Nahversorger, Friseur und Gastronomie fußläufig erreichbar • ideal für Paare, Familien oder Homeoffice-Nutzer

Kostenübersicht:

- Finanzierungsbeitrag: 5.108,80 €
- Monatliche Miete: 961,96 € inkl. BK und UST exkl. Heizung u. Strom

Der Immobilienmakler erklärt, dass er – entgegen dem in der Immobilienwirtschaft üblichen Geschäftsgebrauch des Doppelmaklers – einseitig nur für den Vermieter tätig ist.

Infrastruktur / Entfernungen

Gesundheit

Arzt <500m

Klinik <9.000m

Apotheke <8.500m

Kinder & Schulen

Schule <500m

Kindergarten <7.500m

Nahversorgung

Supermarkt <500m

Bäckerei <7.500m

Sonstige

Bank <500m

Geldautomat <500m

Post <500m

Polizei <8.500m

Verkehr

Bus <500m

Bahnhof <6.500m

Angaben Entfernung Luftlinie / Quelle: OpenStreetMap