

**3-4 Zimmer - Maisonette - Wohnung / 2 Balkon / Lift /
Tiefgarage / förderbar / in St. Peter in der Au**



KI-bearbeitet-Symbolküche

Objektnummer: 1939/127692

Eine Immobilie von IMMOcontract Immobilien Vermittlung GmbH

Zahlen, Daten, Fakten

Art:	Wohnung - Maisonette
Land:	Österreich
PLZ/Ort:	3352 St. Peter in der Au
Wohnfläche:	87,55 m ²
Zimmer:	4
Bäder:	1
WC:	1
Balkone:	2
Stellplätze:	1
Keller:	2,26 m ²
Heizwärmebedarf:	45,50 kWh / m ² * a
Gesamtenergieeffizienzfaktor:	1,10
Gesamtmiete	1.060,14 €
Kaltmiete (netto)	1.060,14 €
Kaltmiete	1.060,14 €
Provisionsangabe:	

Gemäß Erstauftraggeberprinzip bezahlt der Abgeber die Provision.

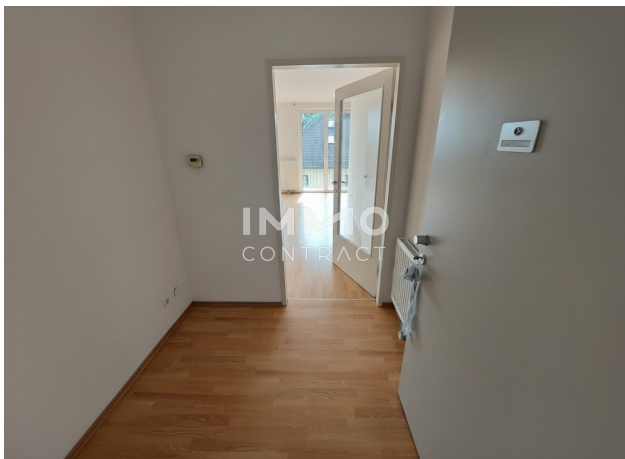
Ihr Ansprechpartner



Hermine Brunner

IMMOcontract Immobilien Vermittlung GmbH
Hauptplatz 9
3300 Amstetten



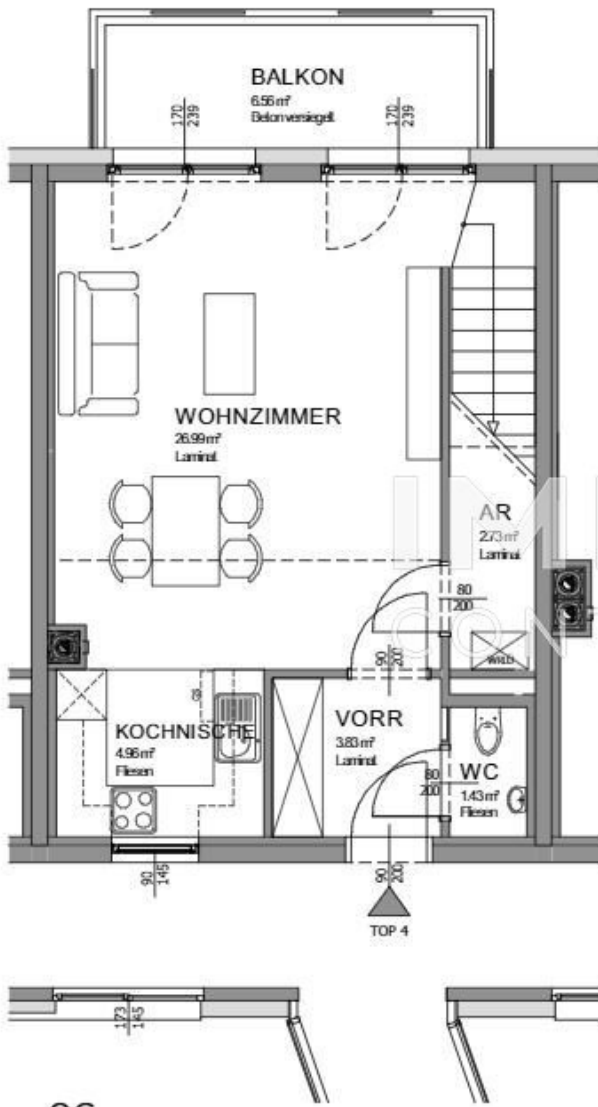




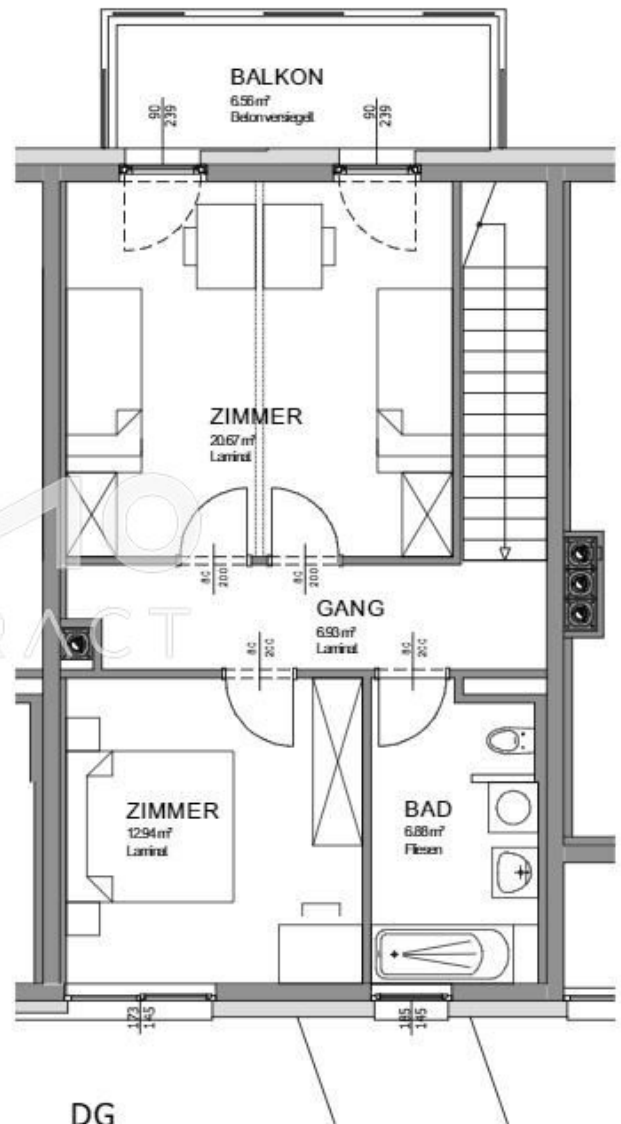








OG



DG

Objektbeschreibung

3-4-Zimmer-Wohnung - Maisonette / 2 Balkon / Lift / Tiefgarage / förderbar in St. Peter in der Au

* In zentraler Lage sämtliche Nahversorger und Schule in wenigen Gehminuten erreichbar

* Förderung / Wohnzuschuss - auf Anfrage / unbefristeter Mietvertrag

* kleiner Innenhofspielplatz

* Maisonettenwohnung 87,55m²

*1 Etage:

* Vorraum

* Wohnbereich mit Küchenecke unmöbliert Zugang zum Balkon 6,56m²

* WC

* Abstellraum

* Treppe in die 2. Etage

* Vorraum

* 3 Zimmer (2 Zimmer mit Zugang zum Balkon 6,56m²)

* 1 Zimmer kann geteilt werden

* Bad mit Wanne und WC

* Kellerabteil

* 1 Tiefgaragenplatz

* Heizung Fernwärme / Wohnraumlüftung / Solaranlage

* Finanzierungsbeitrag: € 3.000,13

* BMM: € 1060,14 (inkl. BK und UST) Heizung / Strom extra

Der Immobilienmakler erklärt, dass er – entgegen dem in der Immobilienwirtschaft üblichen Geschäftsgebrauch des Doppelmaklers – einseitig nur für den Vermieter tätig ist.

Infrastruktur / Entfernungen

Gesundheit

Arzt <500m

Apotheke <1.500m

Klinik <2.500m

Kinder & Schulen

Schule <500m

Kindergarten <500m

Nahversorgung

Supermarkt <500m

Bäckerei <500m

Sonstige

Bank <500m

Geldautomat <500m

Post <2.500m

Polizei <500m

Verkehr

Bus <500m

Bahnhof <2.500m

Autobahnanschluss <9.000m

Flughafen <3.500m

Angaben Entfernung Luftlinie / Quelle: OpenStreetMap