

VOLLMÖBLIERTE WOHNUNG MIT BALKON AAP TG BOX



Objektnummer: 1585/679

Eine Immobilie von Leutgeb Immobilien

Zahlen, Daten, Fakten

Art:	Wohnung - Etage
Land:	Österreich
PLZ/Ort:	6094 Axams
Baujahr:	1998
Zustand:	Neuwertig
Möbliert:	Voll
Alter:	Neubau
Wohnfläche:	63,00 m ²
Zimmer:	2
Bäder:	1
WC:	1
Balkone:	1
Provisionsangabe:	

3% des Kaufpreises zzgl. 20% USt.

Ihr Ansprechpartner



Andreas Schirmer

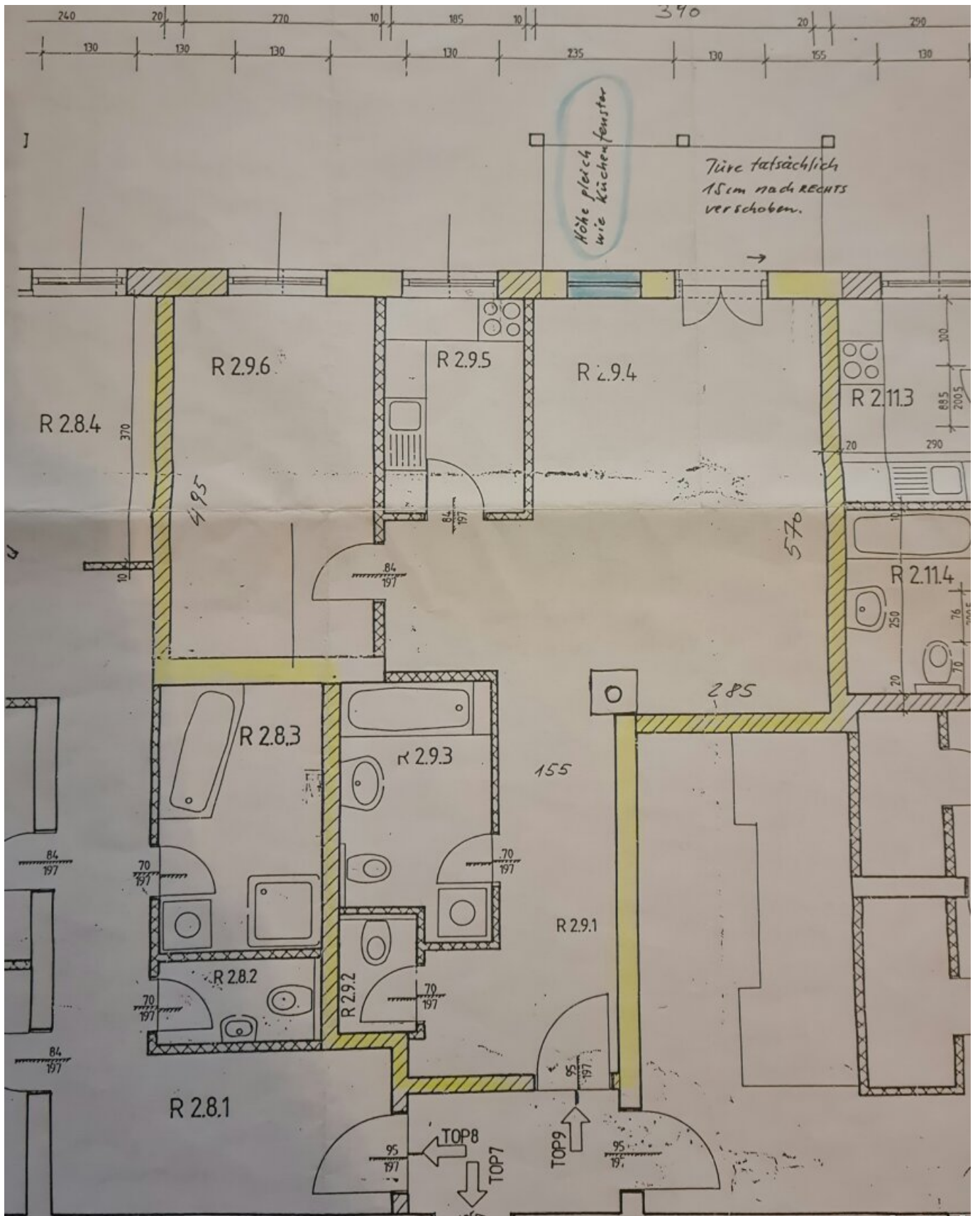
Leutgeb Immobilien
Dr. Glatz-Straße 1
6020 Innsbruck

T +43 664 46 98 598

H +43 664 46 98 598







Objektbeschreibung

Willkommen in Ihrer Traumimmobilie in Axams, einem malerischen Dorf in der atemberaubenden Landschaft von Tirol! Diese wunderschöne Wohnung in der begehrten 1. Etage bietet Ihnen alles, was Sie für ein komfortables Wohnen brauchen. Mit einem Kaufpreis von 398.000,00 € und einer Fläche von 63m² ist dieses Juwel im Herzen von Tirol eine Investition, die sich lohnt.

Die Wohnung verfügt über 2 geräumige Zimmer und ist in einem neuwertigen Zustand, sodass Sie sofort einziehen können, ohne sich Gedanken über Renovierungen machen zu müssen. Der offene Grundriss und die großen Fenster lassen viel Licht in die Räume und schaffen eine warme und einladende Atmosphäre. Der perfekte Ort, um nach einem langen Tag zu entspannen und den Panoramablick auf die umliegenden Berge zu genießen.

Ein weiteres Highlight dieser Immobilie ist der Gemeinschaftsgarten, der Ihnen die Möglichkeit bietet, im Freien zu entspannen und die atemberaubende Natur zu genießen. Der Balkon ist ideal für gemütliche Abende mit Freunden und Familie oder für ein gemütliches Frühstück mit Blick auf die Berge. Eine Garage sowie ein Autoabstellplatz ist ebenfalls Teil des Angebots, um Ihr Auto sicher und geschützt zu halten.

In puncto Ausstattung lässt diese Wohnung keine Wünsche offen. Hochwertige Dielen, Fliesen und Parkettböden schaffen ein modernes und stilvolles Ambiente. Eine Fußbodenheizung sorgt für wohlige Wärme an kälteren Tagen. Die Einbauküche ist komplett ausgestattet und bietet viel Stauraum für Ihre Küchenutensilien. Das Badezimmer ist mit einer Badewanne und einer Dusche ausgestattet und bietet Ihnen die Möglichkeit, sich nach einem langen Tag zu entspannen.

Die Verkehrsanbindung ist hervorragend, eine Bushaltestelle befindet sich in unmittelbarer Nähe und bringt Sie schnell und bequem in die umliegenden Städte und Dörfer. In der Nähe finden Sie auch alles, was Sie für den täglichen Bedarf benötigen, wie zum Beispiel einen Arzt, eine Apotheke, eine Schule, einen Kindergarten, eine Bäckerei und einen Supermarkt.

Diese Immobilie in Axams bietet Ihnen die perfekte Kombination aus modernem Wohnkomfort und einer idyllischen Lage inmitten der Tiroler Alpen. Nutzen Sie diese einmalige Gelegenheit, um den Traum vom Wohnen in den Bergen zu verwirklichen! Vereinbaren Sie noch heute einen Besichtigungstermin und lassen Sie sich von dieser traumhaften Wohnung begeistern!

Hinweis gemäß Energieausweisvorlagegesetz: Ein Energieausweis wurde vom Eigentümer bzw. Verkäufer, nach unserer Aufklärung über die ab 1.12.2012 geltende generelle

Vorlagepflicht, sowie Aufforderung zu seiner Erstellung noch nicht vorgelegt. Daher gilt zumindest eine dem Alter und der Art des Gebäudes entsprechende Gesamtenergieeffizienz als vereinbart. Wir übernehmen keinerlei Gewähr oder Haftung für die tatsächliche Energieeffizienz der angebotenen Immobilie.

Noch nichts gefunden? Wir informieren Sie über geeignete Immobilienangebote noch vor allen anderen.

Legen Sie jetzt Ihren individuellen Suchagenten unter folgendem Link an. Wir schicken Ihnen passende Immobilien exklusiv vorab zu.

[Suchagent anlegen](https://reinhard-leutgeb.service.immo/registrieren/de) - <https://reinhard-leutgeb.service.immo/registrieren/de>

Infrastruktur / Entfernungen

Gesundheit

Arzt <500m
Apotheke <500m
Krankenhaus <6.500m
Klinik <7.000m

Kinder & Schulen

Schule <1.000m
Kindergarten <500m
Universität <6.500m
Höhere Schule <8.500m

Nahversorgung

Bäckerei <500m
Supermarkt <1.000m
Einkaufszentrum <5.000m

Sonstige

Bank <1.000m
Geldautomat <1.000m
Post <2.500m
Polizei <1.000m

Verkehr

Bus <500m
Straßenbahn <6.500m
Bahnhof <4.000m
Autobahnanschluss <4.500m
Flughafen <6.500m

Angaben Entfernung Luftlinie / Quelle: OpenStreetMap