

Großzügige 4-Zimmer-Wohnung mit Balkon und durchdachter Raumaufteilung



Objektnummer: 8524/186

Eine Immobilie von MIVOG Immobilienverwertungs- und Verwaltungsgesellschaft m.b.H.

Zahlen, Daten, Fakten

Art:	Wohnung
Land:	Österreich
PLZ/Ort:	8010 Graz
Wohnfläche:	90,80 m ²
Zimmer:	4
Bäder:	1
WC:	1
Balkone:	1
Heizwärmebedarf:	C 54,20 kWh / m ² * a
Gesamtenergieeffizienzfaktor:	C 1,02
Gesamtmiete	1.336,47 €
Kaltmiete (netto)	953,40 €
Kaltmiete	1.137,72 €
Betriebskosten:	184,32 €
Heizkosten:	70,82 €
USt.:	127,93 €
Provisionsangabe:	

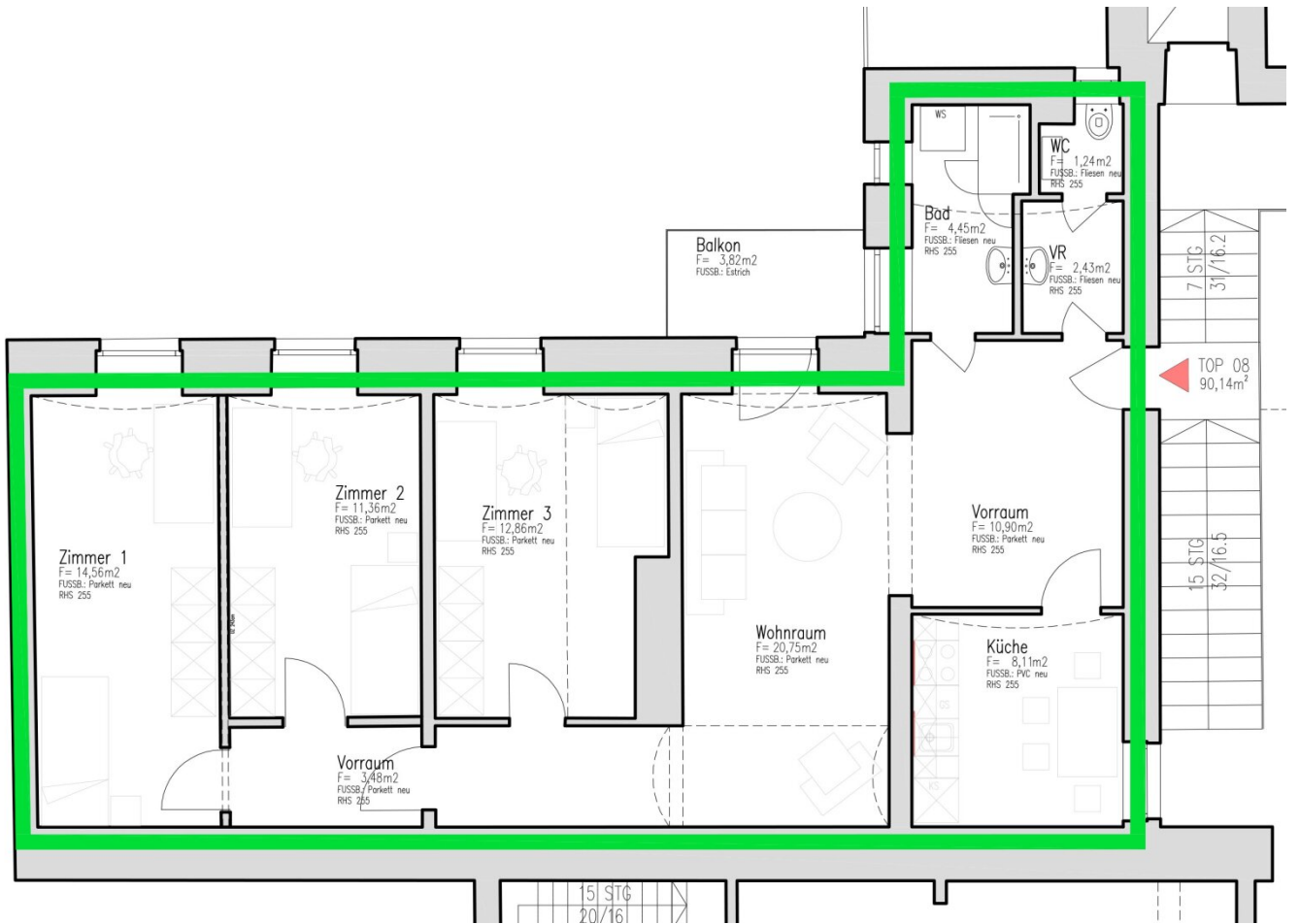
Gemäß Erstauftraggeberprinzip bezahlt der Abgeber die Provision.

Ihr Ansprechpartner



Romina Reisinger

MIVOG Immobilienverwertungs- und Verwaltungsgesellschaft m.b.H.
Conrad-von-Hötzendorf-Straße 84
8010 Graz



Objektbeschreibung

Diese helle und gut geschnittene 4-Zimmer-Wohnung bietet viel Platz und eignet sich ideal für Familien, WGs oder alle, die großzügiges Wohnen schätzen.

Die Wohnung verfügt über drei separat begehbare Schlafzimmer sowie einen einladenden Wohnbereich. Die Küche ist in einem eigenen Raum untergebracht und mit einer Einbauküche ausgestattet. Ein zentraler Vorraum sorgt für eine angenehme Erschließung aller Räume.

Das Badezimmer ist sowohl mit einer Dusche als auch mit einer Badewanne ausgestattet und wird durch ein separates WC ergänzt. Ein Balkon bietet zusätzlichen Freiraum und lädt zum Entspannen ein.

Die Ausstattung umfasst Parkettböden in den Wohnräumen sowie Fliesen in Bad und WC. Beheizt wird die Wohnung komfortabel mittels Fernwärme.

Eine ideale Kombination aus Raum, Komfort und Wohnqualität.

Wir weisen darauf hin, dass zwischen dem Vermittler und dem zu vermittelnden Dritten ein wirtschaftliches Naheverhältnis mit gesellschaftlicher Verflechtung besteht.

Der Immobilienmakler erklärt, dass er – entgegen dem in der Immobilienwirtschaft üblichen Geschäftsgebrauch des Doppelmaklers – einseitig nur für den Vermieter tätig ist.

Infrastruktur / Entfernungen

Gesundheit

Arzt <500m

Apotheke <500m

Klinik <1.000m

Krankenhaus <1.000m

Kinder & Schulen

Schule <500m

Kindergarten <500m

Universität <1.000m

Höhere Schule <1.000m

Nahversorgung

Supermarkt <500m

Bäckerei <500m

Einkaufszentrum <500m

Sonstige

Geldautomat <500m

Bank <500m

Post <500m

Polizei <500m

Verkehr

Bus <500m

Straßenbahn <500m

Autobahnanschluss <5.000m

Bahnhof <1.000m

Flughafen <9.000m

Angaben Entfernung Luftlinie / Quelle: OpenStreetMap