

Großzügiges Almhaus mit vielen Ausbaumöglichkeiten



Objektnummer: 7137/3763

Eine Immobilie von ERA IMED Immobilien

Zahlen, Daten, Fakten

Art:	Haus - Ferienhaus
Land:	Österreich
PLZ/Ort:	9862 Innerkrems
Alter:	Altbau
Nutzfläche:	450,00 m ²
Kaufpreis:	1.090.000,00 €
Provisionsangabe:	

3% des Kaufpreises zzgl. 20% USt.

Ihr Ansprechpartner

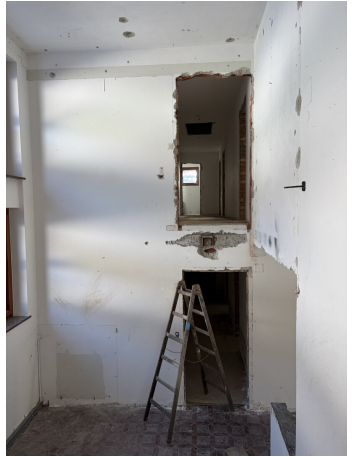
Volker Kohlmaier

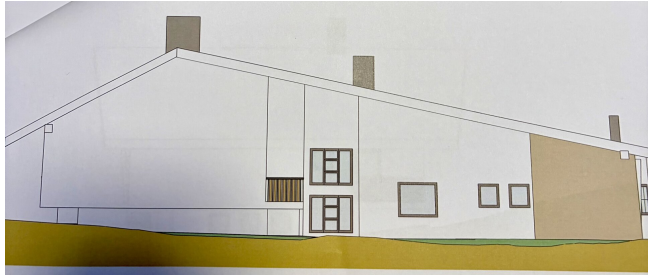
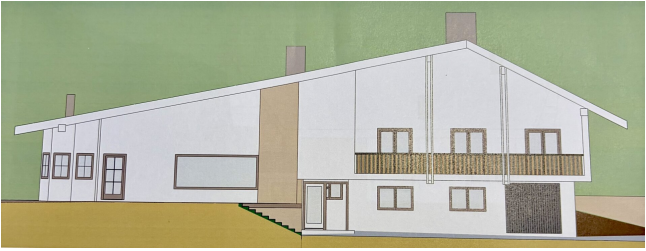
ERA IMED Immobilien
Neuer Platz 20
9800 Spittal an der Drau

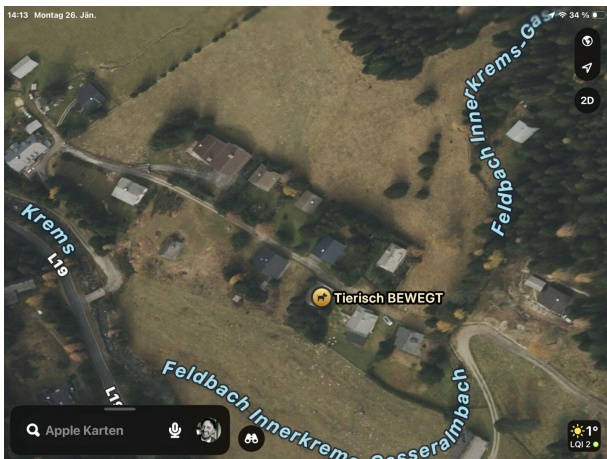
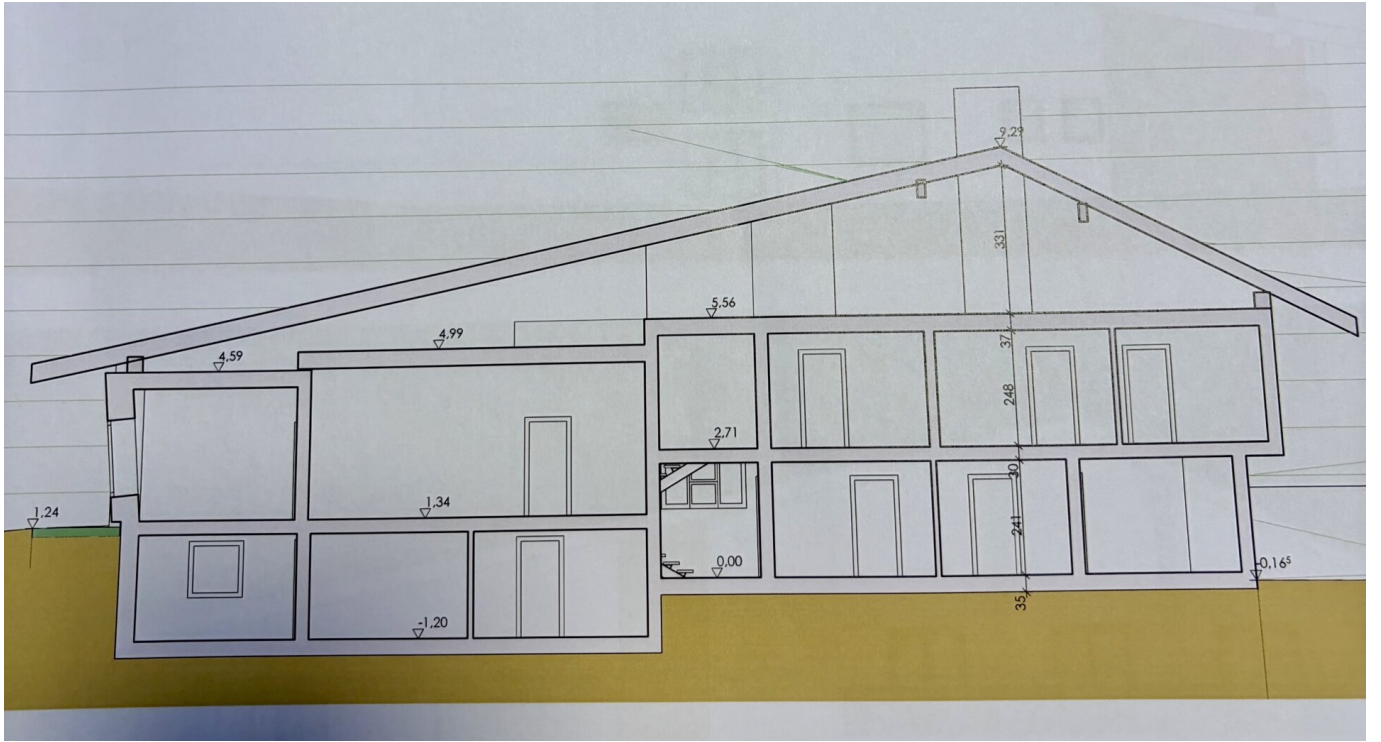
H +43 664 5450307

Gerne stehe ich Ihnen für weitere Informationen oder einen Besichtigungstermin zur Verfügung.









Objektbeschreibung

Willkommen in Ihrem neuen Traumferienhaus in der malerischen Region Innerkrems, Kärnten! Dieses beeindruckende Anwesen bietet Ihnen nicht nur einen Rückzugsort in der Natur, sondern auch eine Fülle von Möglichkeiten für unvergessliche Erlebnisse. Mit einem großzügigen Platzangebot von 450 m² ist dieses Ferienhaus ideal für Familien oder als lukrative Investition für die Ferienvermietung.

Das Haus bietet sich an als Freizeitwohnsitz in der wunderschönen Innerkrems oder auch als Objekt für mindestens 5 Ferienappartements.

Die Immobilie ist entkernt und von sämtlichen Fahrnissen befreit.

Die Lage in Innerkrems ist ein wahres Paradies für Naturliebhaber und Outdoor-Enthusiasten. Direkt vor Ihrer Haustür finden Sie zahlreiche Gelegenheiten für Schitouren, Schneewandern, Bergtouren und Biketouren, die zu unvergesslichen Abenteuern einladen. Im Winter verwandelt sich die Region in ein schneesicheres Skigebiet, das sowohl für Anfänger als auch für erfahrene Skifahrer bestens geeignet ist. www.innerkrems.at

Nutzen Sie diese einmalige Gelegenheit, sich ein Stück österreichisches Lebensgefühl zu sichern. Dieses Ferienhaus in Innerkrems ist mehr als nur eine Immobilie – es ist der Ort, an dem Erinnerungen geschaffen werden, an dem die Familie zusammenkommt und an dem Sie die Natur in ihrer reinsten Form genießen können.

Lassen Sie sich von diesem einzigartigen Angebot begeistern und vereinbaren Sie noch heute einen Besichtigungstermin. Ihr neues Zuhause im Herzen Kärntens wartet auf Sie!

Letztes Bild zeigt mögliches Endergebnis mit KI!!!

Sofortkontakt: Volker Kohlmaier +43(0)6645450307

Der Vermittler ist als Doppelmakler tätig.

Infrastruktur / Entfernungen

Kinder & Schulen

Schule <8.500m

Nahversorgung

Bäckerei <10.000m

Sonstige

Post <8.500m

Verkehr

Bus <500m

Autobahnanschluss <8.500m

Angaben Entfernung Luftlinie / Quelle: OpenStreetMap