

3-Zimmer-Wohnung mit Balkon und Einbauküche in Götzis!



Titelbild

Objektnummer: 5681/738

Eine Immobilie von Rimo Immobilien GmbH

Zahlen, Daten, Fakten

Art:	Wohnung - Etage
Land:	Österreich
PLZ/Ort:	6840 Götzis
Baujahr:	1949
Alter:	Altbau
Wohnfläche:	85,00 m ²
Zimmer:	3
Bäder:	1
WC:	1
Balkone:	1
Keller:	7,00 m ²
Heizwärmebedarf:	E 168,00 kWh / m ² * a
Gesamtenergieeffizienzfaktor:	E 3,10
Gesamtmiete	1.333,00 €
Kaltmiete (netto)	902,81 €
Kaltmiete	1.080,82 €
Betriebskosten:	178,01 €
Heizkosten:	120,08 €
USt.:	132,10 €
Infos zu Preis:	

zzgl. Kosten (z.b. Strom) KFZ-Abstellplatz-AP16 € 70,00 inkl. BK Kautiön: € 200,00

Provisionsangabe:

Gemäß Erstauftraggeberprinzip bezahlt der Abgeber die Provision.

Ihr Ansprechpartner



Daniel Marte

Rimo Immobilien GmbH
Marktplatz 7
6800 Feldkirch

T +43 5522 39303 2

Gerne stehe ich Ihnen
zur Verfügung.



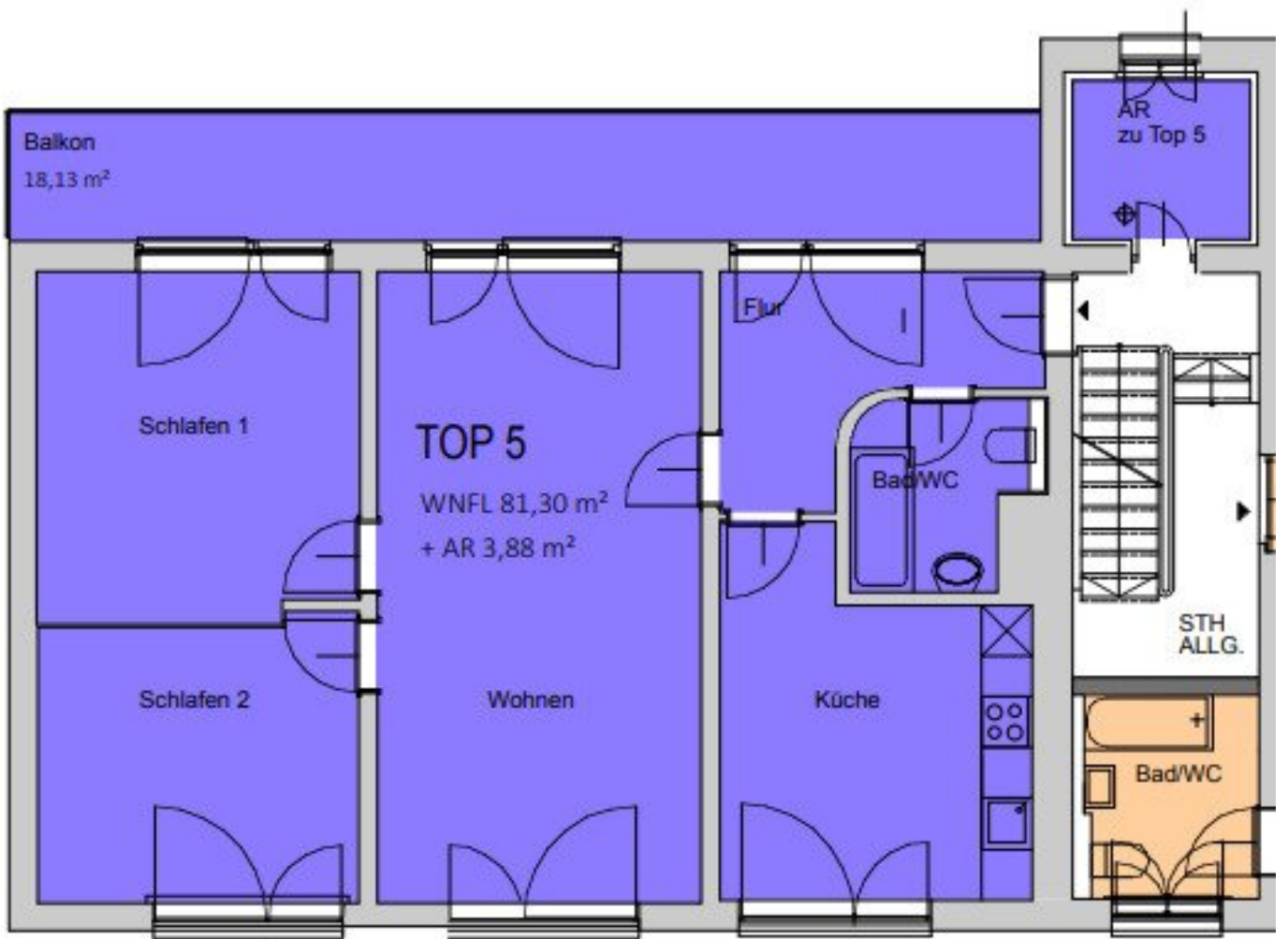
termin zur











Objektbeschreibung

Diese gepflegte **3-Zimmer-Etagenwohnung im 2. Obergeschoss** bietet rund **85 m² Wohnfläche** und überzeugt mit einem schönen Grundriss sowie einer angenehmen Wohnatmosphäre.

Highlights auf einen Blick:

- Heller **Wohnbereich mit Küche & Essbereich**
- **2 Schlafzimmer** + separates Wohnzimmer
- **Badezimmer mit Badewanne**
- **Sonniger Balkon**
- Hochwertige **Einbauküche mit Miele-Geräten**
- **Parkettboden** in Wohn- und Schlafräumen
- **Fliesen im Badezimmer**
- **1 Kellerabteil** inklusive
- **KFZ-Außenstellplatz optional** verfügbar
- **Kein Personenaufzug** vorhanden

Die Wohnung überzeugt durch ihre freundliche, warme Ausstrahlung und Standort.

Nutzen Sie die Chance und werden Sie Teil der lebendigen Gemeinde von Götzis. Vereinbaren Sie noch heute einen Besichtigungstermin und überzeugen Sie sich selbst von

dieser Wohnung. Wir freuen uns auf Ihre Anfrage!

Unsere Angaben beziehen sich auf die Auskünfte des Eigentümers. Irrtum und Änderungen vorbehalten.

Noch nichts gefunden? Wir informieren Sie über geeignete Immobilienangebote noch vor allen anderen.

Legen Sie jetzt kostenlos Ihren individuellen Suchagenten unter folgendem Link an. Wir schicken Ihnen passende Immobilien exklusiv vorab zu.

[Suchagent anlegen](#)

Wir weisen darauf hin, dass zwischen dem Vermittler und dem zu vermittelnden Dritten ein familiäres oder wirtschaftliches Naheverhältnis besteht.

Der Immobilienmakler erklärt, dass er – entgegen dem in der Immobilienwirtschaft üblichen Geschäftsgebrauch des Doppelmaklers – einseitig nur für den Vermieter tätig ist.

Infrastruktur / Entfernungen

Gesundheit

Arzt <500m

Apotheke <500m

Krankenhaus <4.500m

Kinder & Schulen

Schule <500m

Kindergarten <500m

Höhere Schule <500m

Nahversorgung

Supermarkt <500m

Bäckerei <500m

Einkaufszentrum <5.000m

Sonstige

Bank <500m

Geldautomat <500m

Post <1.000m

Polizei <500m

Verkehr

Bus <500m

Bahnhof <1.000m

Autobahnanschluss <2.000m

Flughafen <7.000m

Angaben Entfernung Luftlinie / Quelle: OpenStreetMap