

## 2-Zimmer-Wohnung in Judenburg



**Objektnummer: 5889/166000060**

**Eine Immobilie von BWS Gemeinnützige allgemeine Bau-, Wohn- und Siedlungsgenossenschaft registrierte Genossenschaft mit beschränkter Haftung**

## Zahlen, Daten, Fakten

|                   |                                |
|-------------------|--------------------------------|
| Adresse           | Teuffenbachstraße 28           |
| Art:              | Wohnung                        |
| Land:             | Österreich                     |
| PLZ/Ort:          | 8750 Judenburg                 |
| Baujahr:          | 1959                           |
| Wohnfläche:       | 45,19 m <sup>2</sup>           |
| Gesamtfläche:     | 45,19 m <sup>2</sup>           |
| Zimmer:           | 2                              |
| Heizwärmebedarf:  | 56,70 kWh / m <sup>2</sup> * a |
| Gesamtmiete       | 311,57 €                       |
| Kaltmiete (netto) | 201,09 €                       |
| Kaltmiete         | 283,24 €                       |
| Betriebskosten:   | 143,77 €                       |
| USt.:             | 28,33 €                        |
| Infos zu Preis:   |                                |

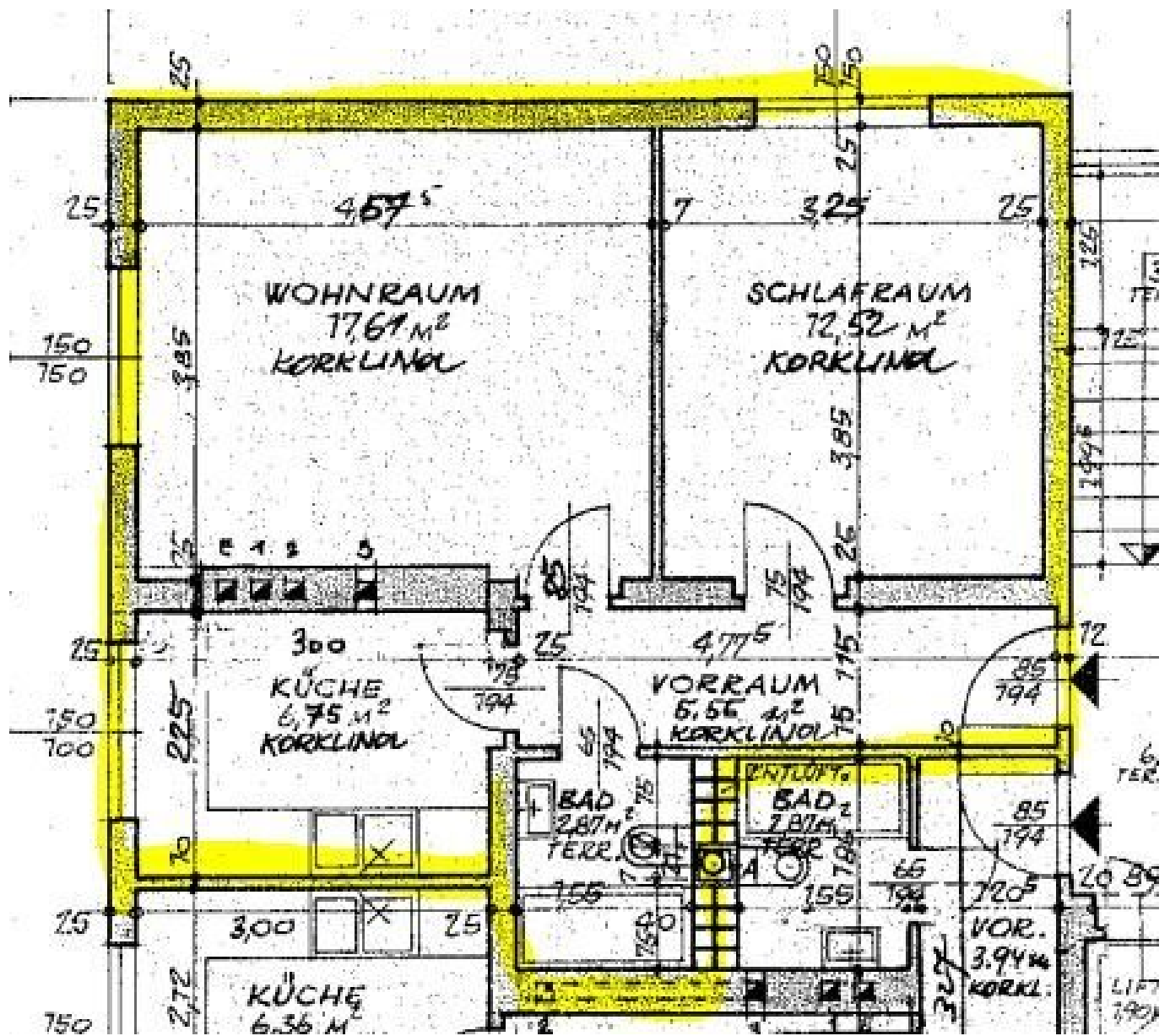
Miete gültig bis 30.06.2026. Genossenschaftsbeitrag einmalig 51 € pro Hauptmieter.

## Ihr Ansprechpartner

### **BWSG Wohnungsvergabe Bundesländer**

BWS Gemeinnützige allgemeine Bau-, Wohn- und Siedlungsgenossenschaft registrierte  
Genossenschaft mit beschränkter Haftung  
Triester Straße 40 / 3 / 1  
1100 Wien

Gerne stehe ich Ihnen für weitere Informationen oder einen Besichtigungstermin zur Verfügung.



# Objektbeschreibung

## Eckdaten zur Wohnung

- unbefristetes Mietverhältnis
- Kategorie B
- Mietreduktion bis 31.12.2029
- Kücheneinrichtung:
  - Vermietung ohne Kücheneinrichtung

## Wohnungsbesichtigung und -zustand

- Eine **Besichtigung** vor Ort ist **nicht möglich**, da der *aktuelle Mieter aus Datenschutzgründen nicht in die Weitergabe seiner Kontaktdaten einwilligt*.
- Unsere Hausverwaltung hat bis zur Weitervermietung keinen Zugang zur Wohnung. Wir gehen von einem beziehbaren Zustand der Wohnung aus, der tatsächliche Wohnungszustand ist uns aktuell jedoch nicht bekannt
- Anhand des Grundrissplans können Sie sich ein Bild zur Raumaufteilung machen.
- Die **Vergabe** dieser Wohnung **erfolgt ausschließlich ohne Besichtigung**.

## Wohnungsanmietung

- *Sie möchten ohne vorherige Besichtigung anmieten?*

- Schritt 1 | unverbindliche Anfrage

- Bei Interesse an dieser Wohnung verwenden Sie das **Anfrageformular** auf dieser Seite (**Anfrage/E-Mail senden**).
- *Anderweitige Anfragen (telefonisch, persönlich oder via E-Mail) sind nicht möglich und werden bei der Vergabe auch nicht berücksichtigt.*

- Schritt 2 | weitere Informationen zur Anmietung

- Nach Ihrer unverbindlichen Anfrage erhalten Sie detaillierte Informationen zur weiteren Vorgehensweise via E-Mail.
- Anfragen werden chronologisch bearbeitet. Wir bitten um Verständnis, dass bei hohen Anfragezahlen eine Möglichkeit zur Anmietung nicht garantiert werden kann.

- ***Sie möchten nur mit einer vorherigen Besichtigung anmieten?***

- In diesem Fall können wir Ihnen diese Wohnung aktuell nicht anbieten.

- Unser Angebot mit Besichtigungsmöglichkeiten finden Sie unter [www.bwsg.at](http://www.bwsg.at).

## **Infrastruktur / Entfernungen**

### **Gesundheit**

Arzt <100m

Apotheke <525m

Krankenhaus <650m

### **Kinder & Schulen**

Schule <475m

Kindergarten <475m

### **Nahversorgung**

Supermarkt <300m

Bäckerei <825m

Einkaufszentrum <8.075m

**Sonstige**

Bank <300m

Geldautomat <300m

Post <550m

Polizei <350m

**Verkehr**

Bus <150m

Autobahnanschluss <625m

Bahnhof <1.000m

Flughafen <7.875m

Angaben Entfernung Luftlinie / Quelle: OpenStreetMap