

**Exklusive Neubauwohnungen bezugsfertig in Reifnitz –
Licht, Raum und Lebensqualität vereint - JETZT -3%
Aktion**



Objektnummer: 1220

Eine Immobilie von Immo-Hoch2

Zahlen, Daten, Fakten

Art:	Wohnung
Land:	Österreich
PLZ/Ort:	9081 Reifnitz
Wohnfläche:	62,05 m ²
Garten:	76,51 m ²
Heizwärmebedarf:	B 36,00 kWh / m ² * a
Gesamtenergieeffizienzfaktor:	A++ 0,53
Kaufpreis:	319.993,30 €
Provisionsangabe:	

3% des Kaufpreises zzgl. 20% USt.

Ihr Ansprechpartner



Claudia Rauter

Immo Hoch2 GmbH.
Hauptstraße 160
9210 Pörschach am Wörthersee

T +43 676/362 47 86

Gerne stehe ich Ihnen für weitere Informationen oder einen Besichtigungstermin zur Verfügung.





imm²

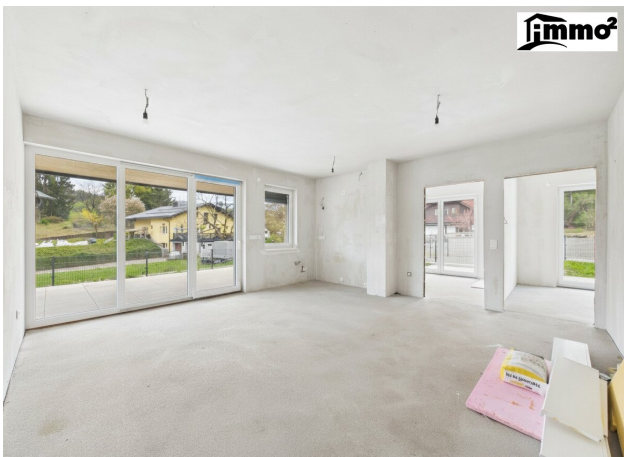


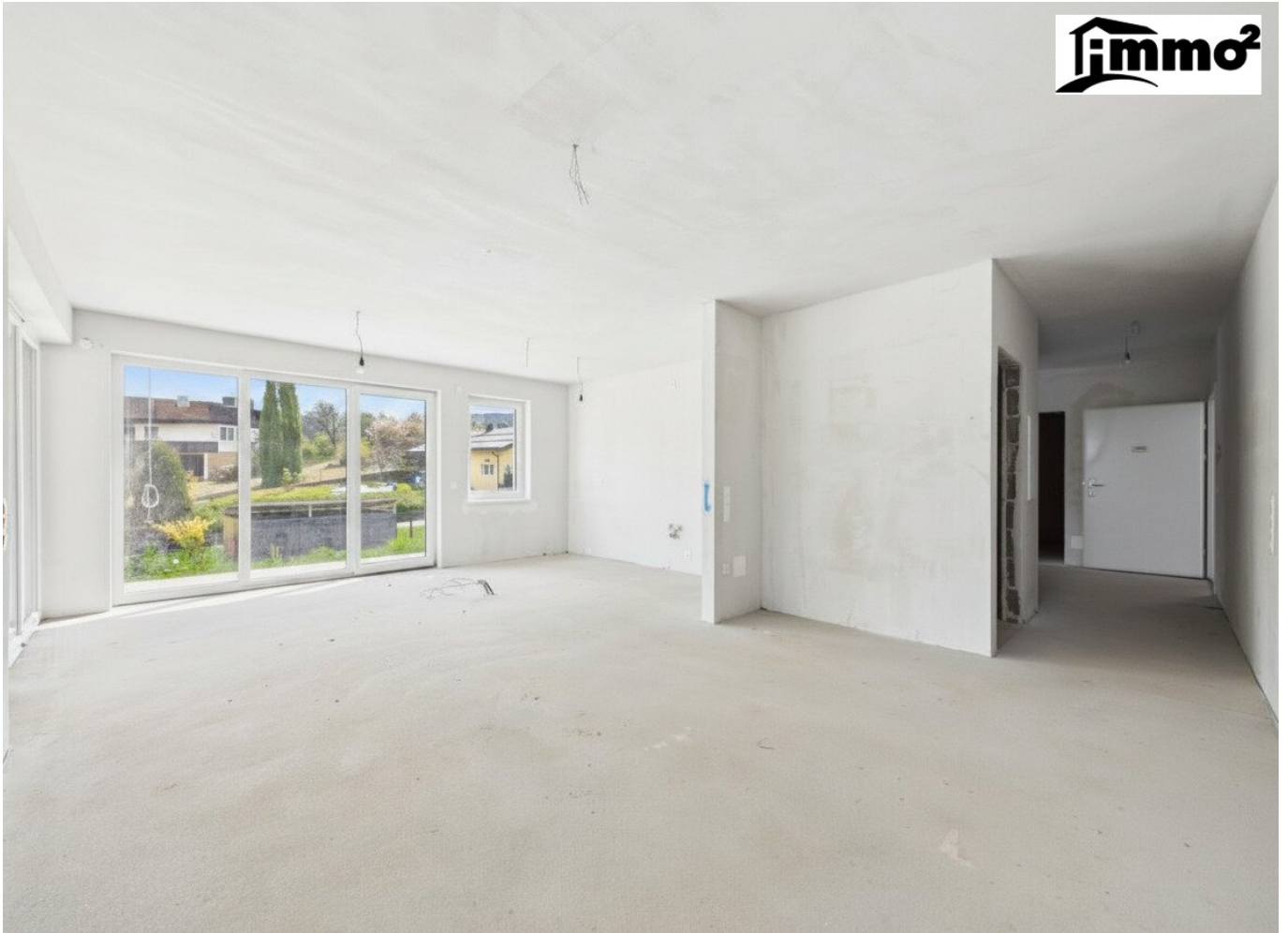
imm²



imm²







imm²



imm²



imm²







0. Erdgeschoss Haus A 75 1:100

WA Amselweg 9 - Reifnitz

Erdgeschoss Top A-01
M 1:750, 1:100 / 21.06.2022-00.09.1

04/ C. Leitgeb / Amselweg 22.pln



0. Erdgeschoss Haus A 75 1:100

WA Amselweg 9 - Reifnitz

Erdgeschoss Top A-02
 M 1:250, 1:100, 1:750 / 21.06.2022-00.09.2
 04/ C. Leitgeb / Amselweg 22.pln



0.

Erdgeschoss Haus A 75

1:100

WA Amselweg 9 - Reifnitz

Erdgeschoss Top A-03
M 1:250, 1:100, 1:750 / 21.06.2022-00.09.3

04/ C. Leitgeb / Amselweg 22.pln



1. Obergeschoss Haus A.75 1:100

WA Amselweg 9 - Reifnitz

1. Obergeschoss Top A-04
M 1:100, 1:750 / 21.06.2022-00.09.4

04/ C. Leitgeb / Amselweg 22.pln



1.

Obergeschoss Haus A 75

1:100

WA Amselweg 9 - Reifnitz

1. Obergeschoss Top A-05

M 1:100, 1:750 / 21.06.2022-00.09.5

04/ C. Leitgeb / Amselweg 22.pln



IMMOBILIENBEWERTUNG

vom Experten mit 20 Jahren Erfahrung!

Erhalten Sie eine **kostenfreie, präzise** und **individuelle** Bewertung Ihrer Immobilie.

SCHNELL & UNVERBINDLICH!

Ariane Barrasch, MSc

0660 2800 129

bestbewertete Immobilienmaklerin



Immo²
KOSTENLOSE
BEWERTUNG

Objektbeschreibung

Modernes Wohnen am Wörthersee – Haus A

Willkommen in Ihrem neuen Zuhause in Reifnitz am Wörthersee. Mit dem exklusiven Wohnprojekt **re.LAGO** entstand ein stilvolles Ensemble, das modernes Wohnen, hochwertige Bauweise und eine traumhafte Naturlage vereint. Haus A überzeugt durch durchdachte Grundrisse, großzügige Freiflächen und ein Wohnkonzept, das höchsten Ansprüchen gerecht wird.

Hier genießen Sie Ruhe, Privatsphäre und gleichzeitig die Nähe zum Wörthersee – ein Ort, an dem Lebensqualität neu definiert wird.

IMMO-HOCH2-HIGHLIGHTS HAUS A:

- Adresse: Amselweg, 9081 Reifnitz am Wörthersee
- Lage: Ruhige, sonnige Wohnlage in unmittelbarer Seenähe
- Wohnflächen: ca. 62 m² bis 83 m²
- Zimmer: Optimal geschnittene 2–4 Zimmer Wohnungen
- Küche: Offene Wohnküchen mit modernem Raumkonzept
- Baujahr: 2025/2026 (Erstbezug)
- Energieeffizienz: Moderne Bauweise mit zeitgemäßer Haustechnik
- Besonderheiten: Großzügige Terrassen, teilweise Eigengärten bis über 400 m², lichtdurchflutete Räume

Wohnungsübersicht Haus A

Top A01

- Wohnfläche: ca. 76,96 m²
- Terrasse: ca. 45,90 m²
- Garten: ca. 410,12 m²
- Kaufpreis: € 431.760 - 3% Aktion = € 418.807,20 belagsfertig/ + 30.000,- Schlüsselfertig

Top A02

- Wohnfläche: ca. 83,53 m²
- Terrasse: ca. 44,23 m²
- Garten: ca. 143,22 m²
- Kaufpreis: € 469.800,- - 3% Aktion = € 455.706,- belagsfertig/ + 30.000,- Schlüsselfertig

Top A03

- Wohnfläche: ca. 62,05 m²
- Terrasse: ca. 33,00 m²
- Garten: ca. 76,51 m²
- Kaufpreis: € 329.890 - 3% Aktion = € 319.993,30 belagsfertig/ + 30.000,- Schlüsselfertig

Top A04

- Wohnfläche: ca. 76,76 m²
- Terrasse: ca. 46,00 m²
- Kaufpreis: € 468.236 - 3% Aktion = € 454.188,92 belagsfertig/ + 30.000,- Schlüsselfertig

Top A05

- Wohnfläche: ca. 83,30 m²
- Terrasse: ca. 27,30 m²
- Kaufpreis: € 469.800 - 3% Aktion = 455.706,00 belagsfertig/ + 30.000,- Schlüsselfertig
- Tiefgaragenplatz: € 26.900,-
- Frestellplatz: €15.000,-

Komfort und Qualität

Haus A steht für modernes Wohnen mit höchstem Anspruch. Großzügige Fensterflächen sorgen für helle, freundliche Räume und schaffen eine einladende Wohnatmosphäre. Die Kombination aus offenen Wohnbereichen und weitläufigen Außenflächen macht jede Einheit zu einem Ort der Entspannung.

Besonders hervorzuheben sind die außergewöhnlich großen Eigengärten der Erdgeschosswohnungen – ideal für Familien, Naturliebhaber oder Ruhesuchende.

Beste Infrastruktur – Leben, wo andere Urlaub machen

Die Lage in Reifnitz bietet eine perfekte Balance aus Erholung und Alltag:

- Wörthersee: Nur wenige Minuten entfernt
- Nahversorgung: Einkaufsmöglichkeiten und Gastronomie in direkter Umgebung
- Bildung: Schulen und Kinderbetreuung gut erreichbar
- Verkehr: Schnelle Anbindung nach Klagenfurt
- Freizeit: Wassersport, Radwege, Wandern und Natur direkt vor der Haustür

Zusammenfassung

Haus A des Projekts **re.LAGO** bietet moderne Eigentumswohnungen in einer der begehrtesten Regionen Kärntens. Durchdachte Grundrisse, großzügige Freiflächen und die Nähe zum Wörthersee schaffen ein einzigartiges Wohngefühl.

Ob als Hauptwohnsitz, Ferienimmobilie oder wertstabile Anlage – hier investieren Sie in Lebensqualität und Zukunft.

Vereinbaren Sie noch heute einen Besichtigungstermin und sichern Sie sich Ihre Traumwohnung am Wörthersee!

Infrastruktur / Entfernungen

Gesundheit

Arzt <500m

Apotheke <1.500m

Klinik <10.000m

Krankenhaus <10.000m

Kinder & Schulen

Schule <1.500m
Kindergarten <1.500m
Universität <7.500m

Nahversorgung

Supermarkt <1.000m
Bäckerei <5.500m

Sonstige

Geldautomat <1.500m
Bank <1.500m
Post <1.500m
Polizei <500m

Verkehr

Bus <500m
Autobahnanschluss <3.500m
Bahnhof <3.000m

Angaben Entfernung Luftlinie / Quelle: OpenStreetMap