

**Moderne 3 Zimmer Wohnung in Wels, vollrenoviert mit
Balkon und Stellplatz, 205.000 € Mietkauf möglich!**



KI bearbeitet

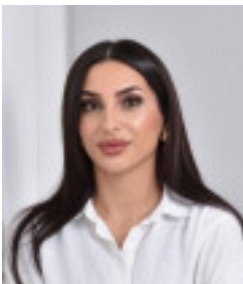
Objektnummer: 1537/126
Eine Immobilie von PRO Estate GmbH

Zahlen, Daten, Fakten

| | |
|--------------------------|---|
| Art: | Wohnung |
| Land: | Österreich |
| PLZ/Ort: | 4600 Wels |
| Baujahr: | 1963 |
| Zustand: | Teil_vollrenoviert |
| Alter: | Altbau |
| Wohnfläche: | 86,00 m ² |
| Zimmer: | 3 |
| Bäder: | 1 |
| WC: | 1 |
| Balkone: | 1 |
| Heizwärmebedarf: | B 44,20 kWh / m ² * a |
| Kaufpreis: | 205.000,00 € |
| Betriebskosten: | 194,65 € |
| Heizkosten: | 40,00 € |
| USt.: | 28,09 € |
| Provisionsangabe: | |

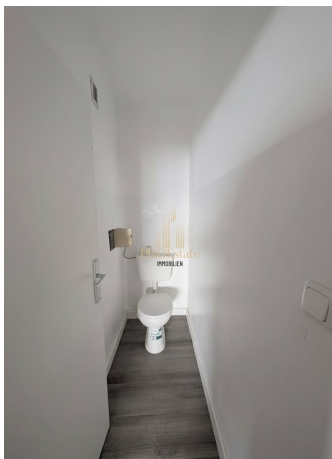
3% des Kaufpreises zzgl. 20% USt.

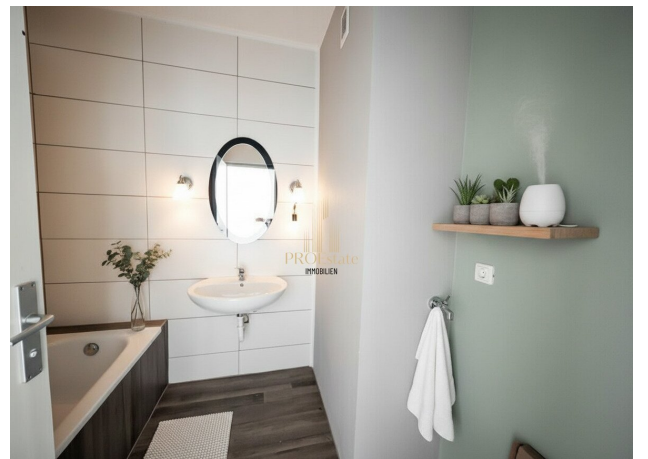
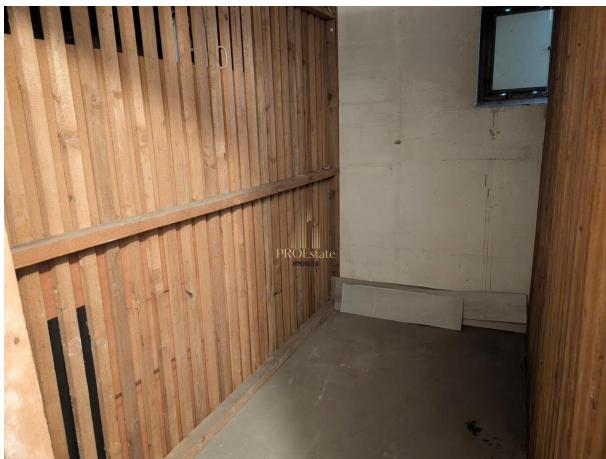
Ihr Ansprechpartner

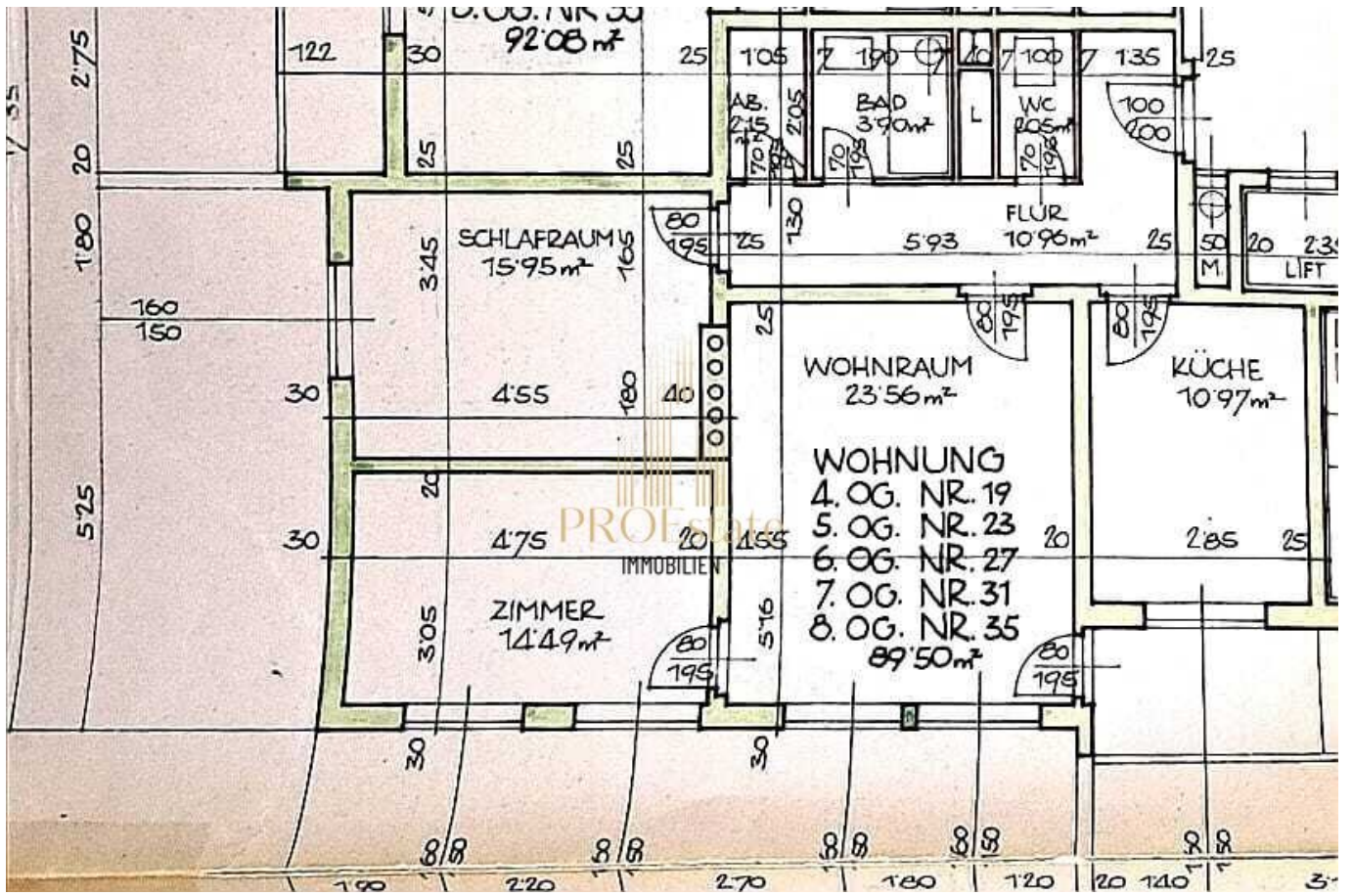


Nazli Karabiyik

PRO Estate GmbH
Stadlhof 65
4600 kallham







Objektbeschreibung

Noch nichts gefunden? Wir informieren Sie über geeignete Immobilienangebote noch vor allen anderen.

Legen Sie jetzt Ihren individuellen Suchagenten unter folgendem Link an. Wir schicken Ihnen passende Immobilien exklusiv vorab zu.

[Suchagent anlegen](https://pro-estate.service.immo/registrieren/de) - <https://pro-estate.service.immo/registrieren/de>

Der Vermittler ist als Doppelmakler tätig.

Infrastruktur / Entfernungen

Gesundheit

Arzt <500m

Apotheke <500m

Klinik <1.500m

Krankenhaus <3.000m

Kinder & Schulen

Schule <1.000m

Kindergarten <500m

Universität <2.500m

Nahversorgung

Supermarkt <500m

Bäckerei <500m

Einkaufszentrum <2.500m

Sonstige

Bank <500m

Geldautomat <500m

Post <1.500m

Polizei <2.000m

Verkehr

Bus <500m

Autobahnanschluss <1.500m

Bahnhof <2.000m

Flughafen <4.500m

Angaben Entfernung Luftlinie / Quelle: OpenStreetMap