

Charmante 2-Zimmer-Wohnung mit Schvedenofen | Nahe Perchtoldsdorf Zentrum



Objektnummer: 5343

Eine Immobilie von Wolke 7 Immobilien

Zahlen, Daten, Fakten

Art:	Wohnung
Land:	Österreich
PLZ/Ort:	2380 Perchtoldsdorf
Baujahr:	1956
Zustand:	Gepflegt
Alter:	Neubau
Wohnfläche:	58,00 m ²
Zimmer:	2
Bäder:	1
WC:	1
Keller:	8,00 m ²
Kaufpreis:	235.000,00 €
Betriebskosten:	180,43 €
USt.:	18,04 €
Provisionsangabe:	

3% des Kaufpreises zzgl. 20% USt.

Ihr Ansprechpartner



René Ecker, Bakk. Phil.

Wolke 7 Immobilien GmbH & Co KG
Döblinger Hauptstraße 39/5
1190 Wien

T +43676 56 133 06

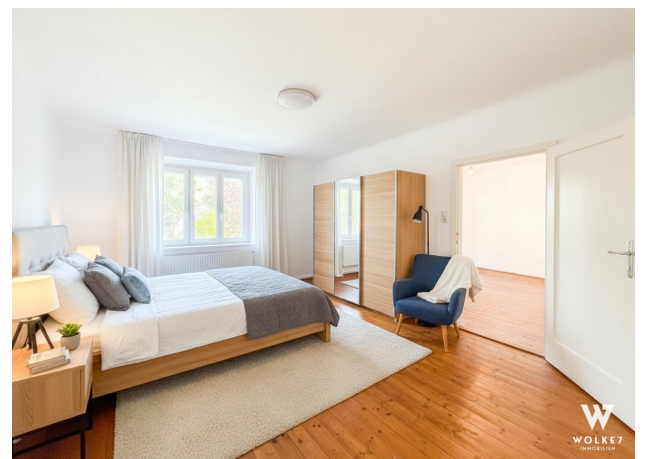


**SIE MÖCHTEN AUCH EINE
IMMOBILIE VERKAUFEN?**

**KOSTENLOSE BEWERTUNG
IHRER IMMOBILIE!**
JETZT ANRUFEN & UNVERBINDLICHEN TERMIN VEREINBAREN!

Rene Ecker, Bakk. Phil.
☎ +43 676 56 133 06
✉ r.ecker@w7.immo

**WOLKE 7
IMMOBILIEN**







Objektbeschreibung

Diese **freundliche 2-Zimmer-Wohnung** mit ca. 57m² überzeugt durch ihre **ruhige Lage mit Blick ins Grüne** und die **zentrale Lage in Perchtoldsdorf**.

Die Wohnung wurde in den letzten Jahren **modernisiert** und besticht durch **einen gepflegten Parkettboden, geräumiges Bad** und die praktische **Südost-Ausrichtung für optimale Lichtverhältnisse**. Die Verkehrsanbindung ist ausgezeichnet mit den **Buslinien 256 und 259** sowie den **S-Bahn-Linien S2 und S3**.

Highlights

- ca. 57m² Wohnfläche
- 2 geräumige Zimmer mit Parkettboden
- Schwedenofen im Wohnzimmer
- Privates Kellerabteil

? Finanzierungsservice – Ihre Immobilie bestens finanziert

Damit der Kauf Ihrer neuen Immobilie auch finanziell optimal gestaltet wird, bieten wir Ihnen gerne Unterstützung bei Finanzierungsanfragen an. Unser Partner-Finanzierungsexperte arbeitet mit zahlreichen Banken zusammen und erhält dabei **Top-Konditionen – ohne zusätzliche Kosten** für Sie! Bei Interesse sprechen Sie einfach den zuständigen Makler an, wir kümmern uns gerne um alles Weitere.

? Top-Angebote erhalten, bevor sie online gehen:

Mit unserem kostenlosen Suchagenten erhalten Sie neue Immobilien **bis zu 48 Stunden früher** als alle anderen – oft noch bevor diese öffentlich inseriert werden.

>Jetzt Suchprofil anlegen< und keinen Vorteil mehr verpassen.

Kaufpreis: EUR 235.000,-

Provision bei Kauf: 3% + 20% USt (fällt nur bei Kauf der Immobilie an)

Ein Exposé inklusive Grundriss / Pläne sende ich Ihnen gerne per Email zu, einfach hier direkt eine Anfrage mit vollständigen Kontaktdaten stellen.

Ihr Ansprechpartner:

Rene Ecker, Bakk. Phil.

Mobil.: +43676 56 133 06

E-Mail: r.ecker@w7.immo

We would be honored to show you around in order to find your dream apartment! We are at your disposal around the clock and are looking forward to meeting you. For more details (floor plan etc.) and exposé please request here (while providing your contact data).

Für weitere Unterlagen (Energieausweis, Grundriss, etc.) bitte das Exposé hier direkt mit Ihren Kontaktdaten anfordern. Alle Angaben beruhen auf Aussagen und Unterlagen der Eigentümer und sind unsererseits ohne Gewähr und jedweder Haftung. Einige der dargestellten Fotos können mittels künstlicher Intelligenz virtuell bearbeitet sein und dienen ausschließlich der Illustration möglicher Einrichtungsmöglichkeiten. Die Immobilie wird ohne die abgebildeten Einrichtungsgegenstände veräußert. Sollten auf einzelnen Bildern tatsächliche Möbelstücke oder Einrichtungsgegenstände zu sehen sein, so gilt: Ob diese im Rahmen des Verkaufs mitübernommen werden können, ist rein Vereinbarungssache und wird ausschließlich durch die im Kaufanbot festgehaltenen Regelungen bestimmt.

Noch nichts gefunden? Wir informieren Sie über geeignete Immobilienangebote noch vor allen anderen.

Legen Sie jetzt Ihren individuellen Suchagenten unter folgendem Link an. Wir schicken Ihnen passende Immobilien exklusiv vorab zu.

[Suchagent anlegen](https://wolke-7-immobilien.service.immo/registrieren/de) - <https://wolke-7-immobilien.service.immo/registrieren/de>

Hinweis gemäß Energieausweisvorlagegesetz: Ein Energieausweis wurde vom Eigentümer bzw. Verkäufer, nach unserer Aufklärung über die generell geltende Vorlagepflicht, sowie Aufforderung zu seiner Erstellung noch nicht vorgelegt. Daher gilt zumindest eine dem Alter und der Art des Gebäudes entsprechende Gesamtenergieeffizienz als vereinbart. Wir übernehmen keinerlei Gewähr oder Haftung für die tatsächliche Energieeffizienz der angebotenen Immobilie.

Der Vermittler ist als Doppelmakler tätig.

Infrastruktur / Entfernungen

Gesundheit

Arzt <500m

Apotheke <500m

Klinik <1.500m

Krankenhaus <2.500m

Kinder & Schulen

Schule <500m

Kindergarten <1.000m

Universität <7.000m

Höhere Schule <6.000m

Nahversorgung

Supermarkt <500m

Bäckerei <1.000m

Einkaufszentrum <1.500m

Sonstige

Geldautomat <500m

Bank <500m

Post <1.000m

Polizei <1.000m

Verkehr

Bus <500m

U-Bahn <3.000m

Straßenbahn <1.500m

Bahnhof <1.500m

Autobahnanschluss <2.000m

Angaben Entfernung Luftlinie / Quelle: OpenStreetMap