

ANLEGER Wohnungspaket-2 – Hall in Tirol | Salzstadel Untere Lend 3 Wohneinheiten | 91,75 m² Nutzfläche



Top 17B - Küche mit Essbereich im EG - Pic 1

Objektnummer: 7530/5234

Eine Immobilie von Fröschl Real Estate OG

Zahlen, Daten, Fakten

Art:	Wohnung
Land:	Österreich
PLZ/Ort:	6060 Hall in Tirol
Zustand:	Gepflegt
Möbliert:	Teil
Wohnfläche:	91,75 m ²
Nutzfläche:	91,75 m ²
Zimmer:	3
Bäder:	2
WC:	2
Keller:	4,95 m ²
Heizwärmebedarf:	D 188,83 kWh / m ² * a
Gesamtenergieeffizienzfaktor:	C 1,37
Kaufpreis:	389.275,00 €
Kaufpreis / m²:	4.242,78 €
Provisionsangabe:	

3% des Kaufpreises zzgl. 20% USt.

Ihr Ansprechpartner



Christian Fröschl

Fröschl Real Estate OG
Kesselbodengasse 39
3910 Zwettl





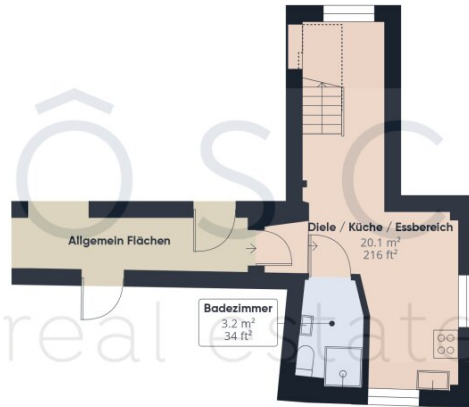




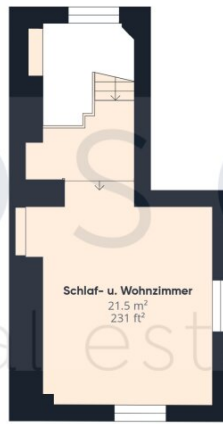


FRÖSCHL
real estate





Etage 0



Etage 1



Ungefähre Gesamtfläche⁽¹⁾

44.8 m²
481 ft²

Reduzierte Kopffreiheit

1.6 m²
17 ft²

(1) Ohne Balkone und Terrassen

Reduzierte Kopffreiheit

----- Unter 1.5 m/5 ft

Berechnungen beziehen sich auf den RICS IPMS 3C-Standard. Maße sind ungefähre Angaben und nicht maßstabsgetreu. Dieser Grundriss dient nur zur Veranschaulichung.

GIRAFFE 360



Ungefähre Gesamtfläche⁽¹⁾

74 m²
796 ft²

Reduzierte Kopffreiheit

2.5 m²
27 ft²

(1) Ohne Balkone und Terrassen

Reduzierte Kopffreiheit

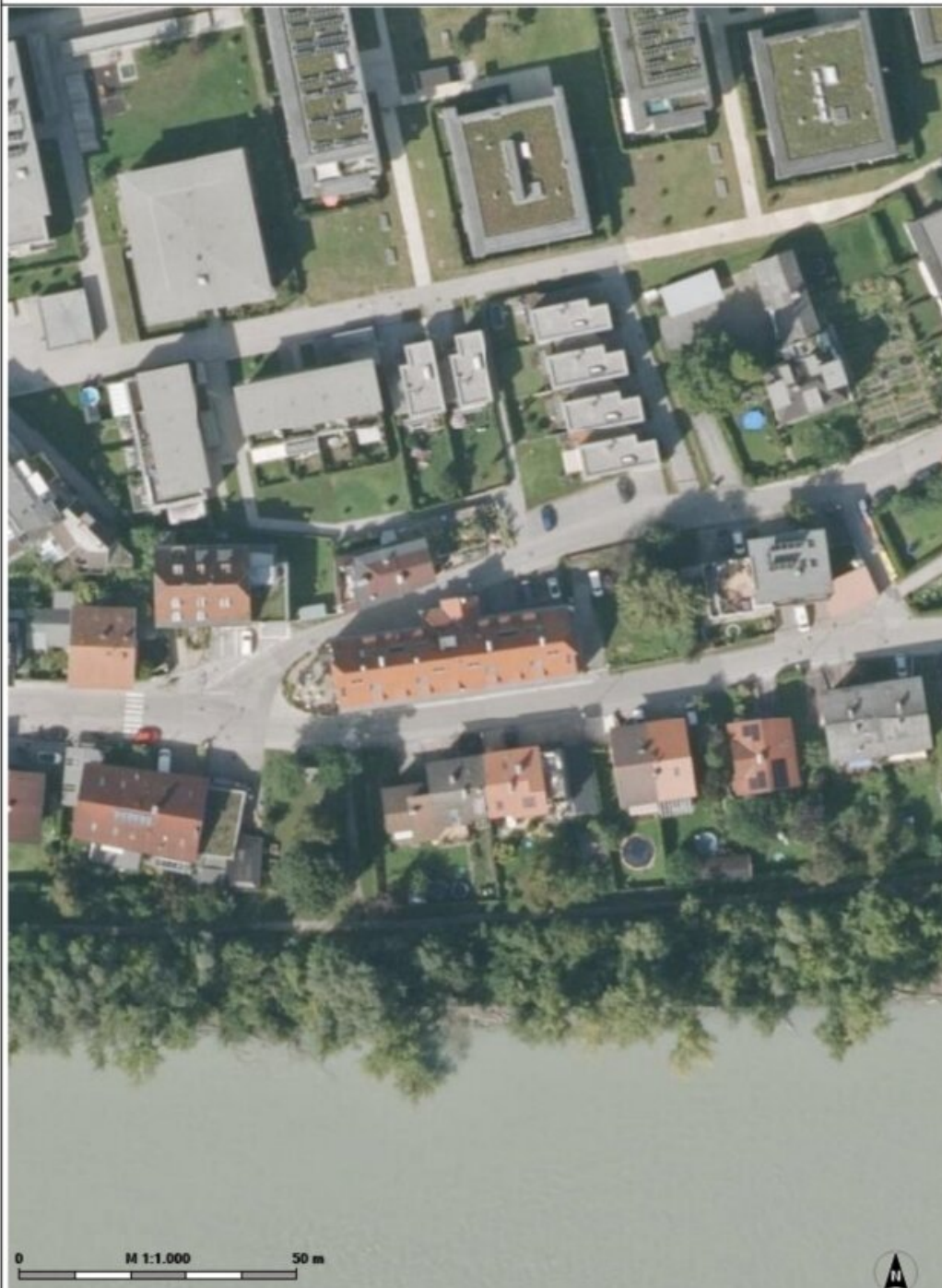
----- Unter 1.5 m/5 ft

Berechnungen beziehen sich auf den RICS IPMS 3C-Standard. Maße sind ungefähre Angaben und nicht maßstabsgetreu. Dieser Grundriss dient nur zur Veranschaulichung.

GIRAFFE 360

Erstellt am: 19.03.2026 von:

Maßstab: 1:1000



Erstellt am: 19.03.2026 von:

Maßstab: 1:1000



©geoland.at-https://www.geoland.at
Keine Haftung für Verfügbarkeit, Vollständigkeit und Richtigkeit der Darstellung

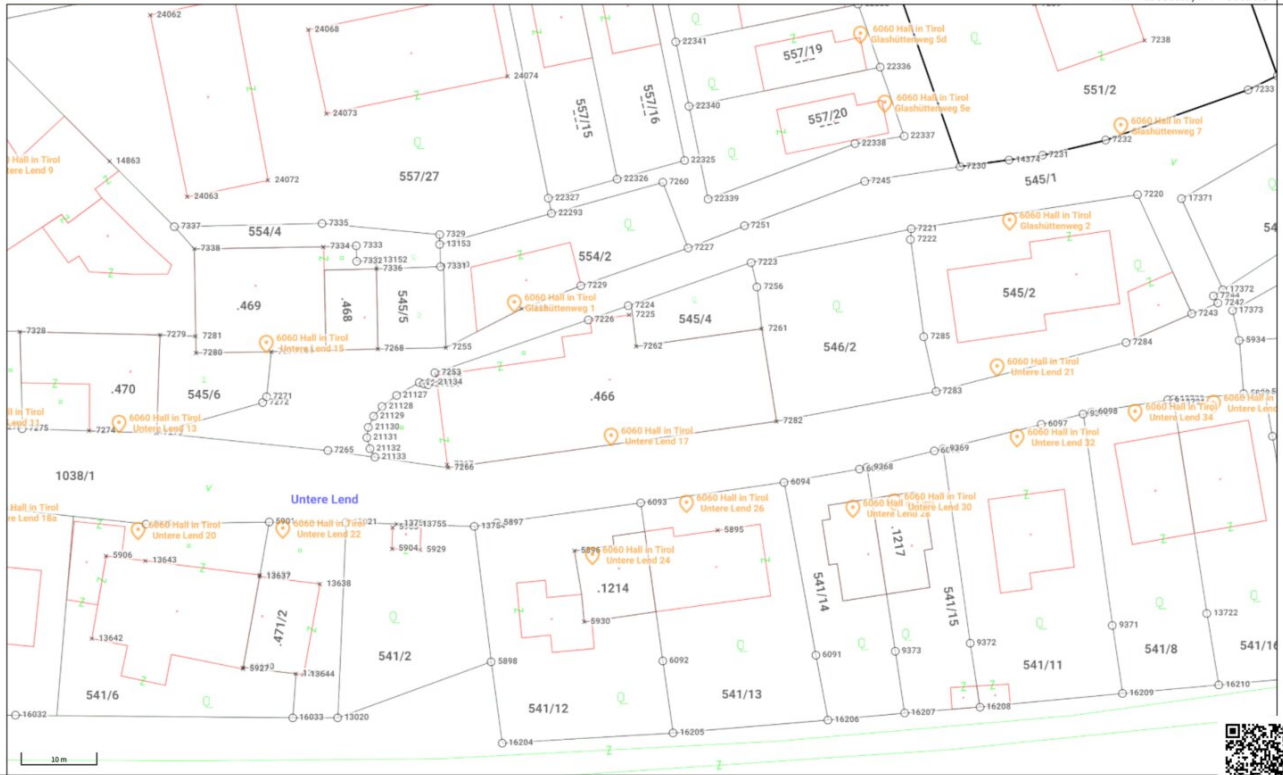
Erstellt am: 19.03.2026 von:

Maßstab: 1:2000



©geoland.at-https://www.geoland.at
Keine Haftung für Verfügbarkeit, Vollständigkeit und Richtigkeit der Darstellung

HW = 238352.9, RW = 89618.8



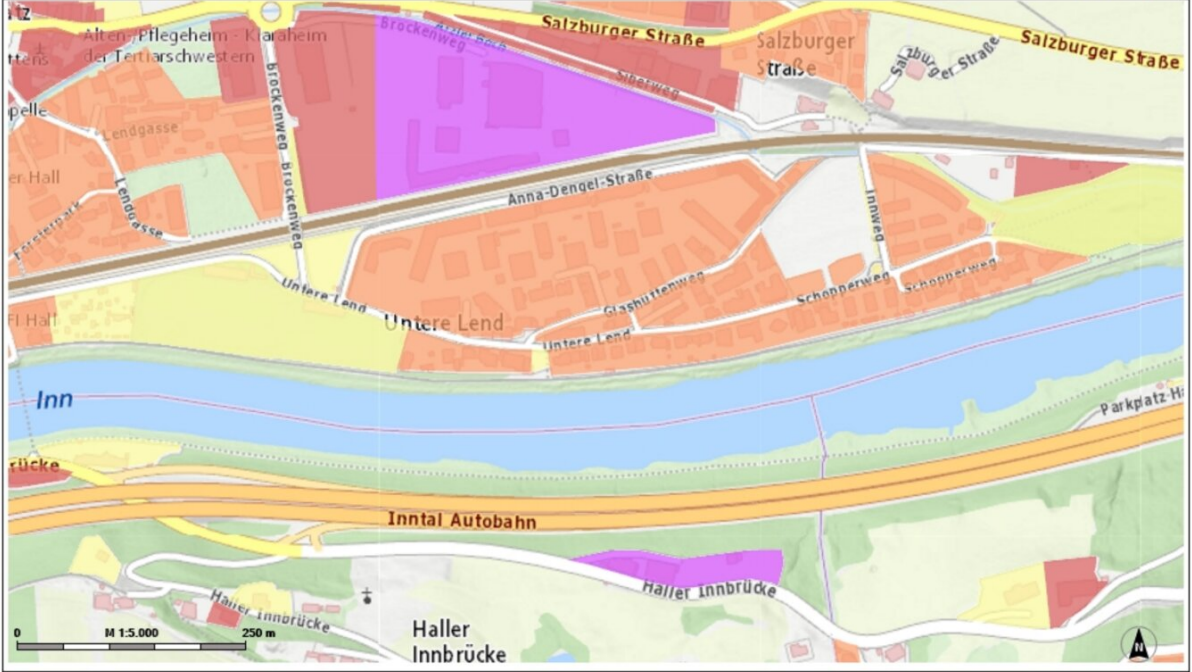
HW = 238250, RW = 89454.3

© BEV, CC BY 4.0 Keine Gewähr für Vollständigkeit und Richtigkeit des Karteninhaltes. Koordinatenangaben in der Projektion MGI_M28 (EPSG:31254)

Erstellt am 2026-03-19

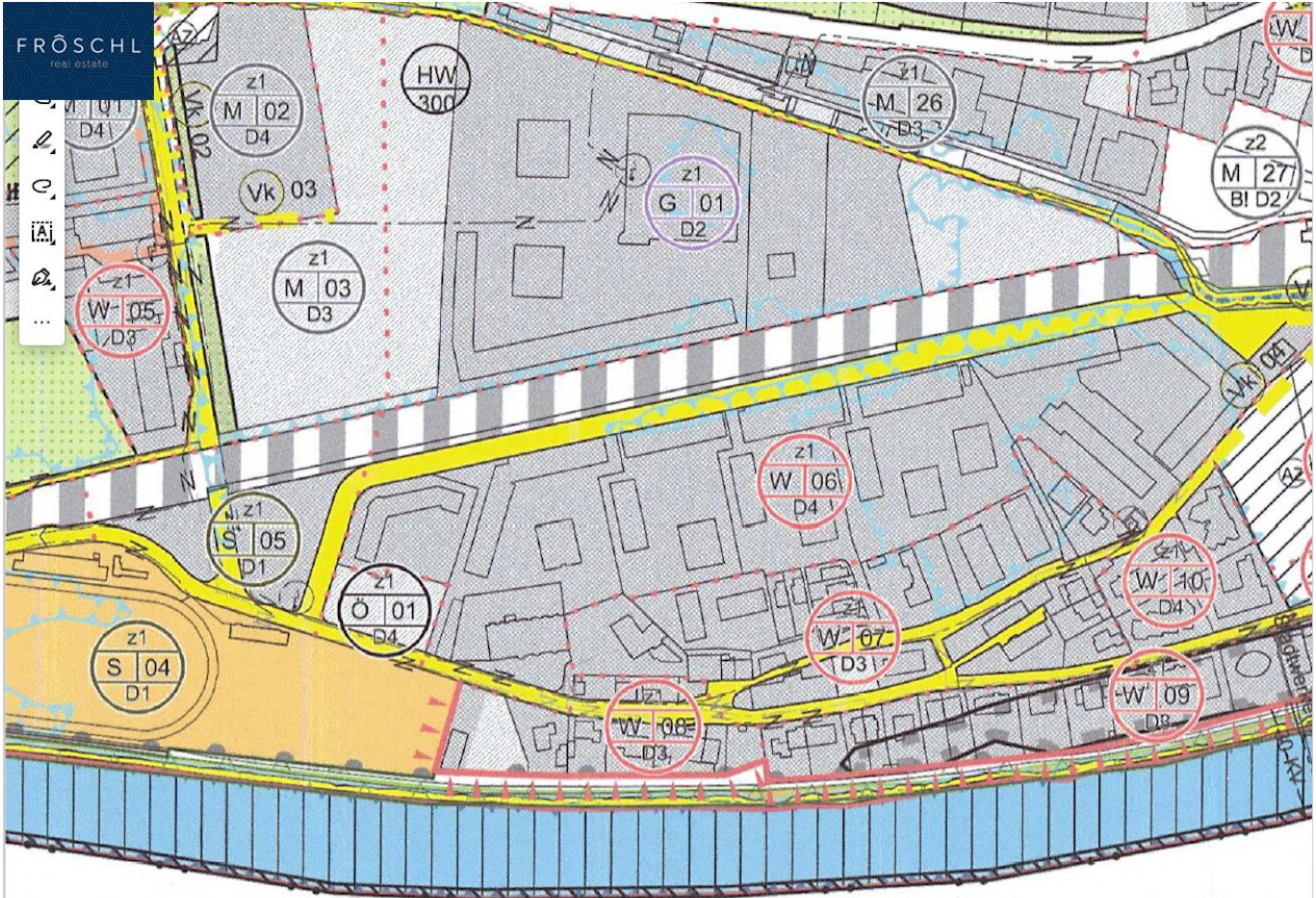
Erstellt am: 19.03.2026 von:

Maßstab: 1:5000



© geoland.at - <https://www.geoland.at>
Keine Haftung für Verfügbarkeit, Vollständigkeit und Richtigkeit der Darstellung

H
C
A
D
...



Objektbeschreibung

ANLEGER-WOHNUNGSPAKET 1

Hall in Tirol · Untere Lend 17 · Top 17A und Top 17B

Investieren in Substanz, Standort und Entwicklungsspielraum.

Das angebotene Wohnungseigentumspaket 2 umfasst zwei Wohneinheiten in einem der historisch bedeutendsten Gebäude von Hall in Tirol – dem ehemaligen Salzstadel an der Unteren Lend. Insgesamt stehen rund 91,75 m² Nutzfläche zur Verfügung, aufgeteilt in zwei 2-Zimmer-Wohnungen.

Das Paket richtet sich gezielt an Anleger und Investoren, die Wert auf stabile Erträge, nachvollziehbare Bewirtschaftung und langfristige Wertentwicklung legen – ohne aggressive Annahmen, aber mit realistischem Potenzial nach oben.

Links zu den 360 ° Virtuellen Rundgängen:

- Top 17A - [Top 17A - 360° Virtueller Rundgang](#)
- Top 17B - [Top 17B - 360° Virtueller Rundgang](#)

ANLAGESTRATEGIE · STABILITÄT HEUTE, POTENZIAL MORGEN

Die Wohneinheiten wurden in den vergangenen Jahren bewusst konservativ bewirtschaftet. Mietanpassungen erfolgten zurückhaltend, um langfristige Mietverhältnisse, geringe Fluktuation und planbare Einnahmen sicherzustellen. Diese Vorgehensweise entspricht einer risikoarmen, substanzerhaltenden Eigentümerstrategie.

Gleichzeitig ergibt sich daraus ein attraktives Upside-Potenzial: Im Zuge zukünftiger Neuvermietungen oder strategischer Anpassungen besteht Spielraum für eine behutsame Annäherung an marktübliche Mietniveaus.

WIRTSCHAFTLICHE ECKDATEN

- Gesamtnutzfläche: ca. 91,75 m²
- Jahresnettomietzins: ca. € 15.401,48,-

- Kaufpreis gesamt: € 389.275,- zusätzlich 20 % USt
- Rendite: ca. 4,0 % p. a.

GESCHICHTE · EIN GEBÄUDE MIT SEELE

Wer hier einzieht, wohnt in einem der ältesten und bedeutsamsten Gebäude von Hall in Tirol – einem spätgotischen Salzstadel, der im 16. Jahrhundert für die Innschiffahrt errichtet wurde und als Lagerhaus für das weisse Gold der Region diente. Jahrhunderte Geschichte haben diese Mauern geformt: Salz, Erze, Pioniere, Stille – und schließlich eine behutsame Wiedergeburt als hochwertiger Wohnraum, der Vergangenheit und Gegenwart auf einzigartige Weise verbindet.

ARCHITEKTUR & GESCHICHTE · SUBSTANZ MIT SELTENHEITSWERT

Was heute hochwertigen Wohnraum in zentraler Lage von Hall in Tirol bietet, war ursprünglich ein bedeutendes Wirtschaftsgebäude der Salzstadt – der Salzstadel an der Unteren Lend.

Der Salzstadel an der Unteren Lend

Das Gebäude wurde im 16. Jahrhundert im Zuge der florierenden Salzwirtschaft errichtet und diente als Lagerhaus für Salz und Erze. Die massiven Mauern und die klare Baukörperstruktur prägen bis heute den besonderen Charakter der Liegenschaft.

Der Dachstuhl – wissenschaftlich belegt

Eine dendrochronologische Untersuchung der Universität Innsbruck datiert die verbauten Hölzer des Dachstuhls auf kurz nach 1728. Damit ist die Bausubstanz nicht nur original erhalten, sondern auch wissenschaftlich dokumentiert.

Sanierung & Denkmalschutz

Seit 1982 steht das Gebäude unter Denkmalschutz. Sämtliche Sanierungs- und Adaptierungsmaßnahmen erfolgten behördlich genehmigt in enger Abstimmung mit dem Bundesdenkmalamt. Die heutige Wohnnutzung ist rechtlich etabliert und abgeschlossen.

DIE WOHNHEIMEN

- Top 17A – 2-Zimmer-Wohnung
 - Ca. 47,2 m² Nutzfläche, funktionaler Grundriss, gut vermietbar für Singles oder Paare.

- Top 17B – 2-Zimmer-Wohnung
 - Ca. 44,55 m² Nutzfläche, charmante Raumaufteilung, über zwei Ebenen

FLEXIBILITÄT DER PAKETSTRUKTUR

Der Umfang der Liegenschaft kann je nach Bedarf angepasst werden. Eine Reduktion oder Erweiterung des Pakets sowie eine individuell abgestimmte Zusammenstellung einzelner Wohneinheiten ist grundsätzlich möglich.

Vereinbaren Sie noch heute einen Besichtigungstermin und lassen Sie sich von diesen schönen Wohnungen überzeugen.

Wir freuen uns darauf, Sie persönlich zu begrüßen. **Bei weiteren Fragen stehen wir Ihnen jederzeit unter [+43 664 1838 268](tel:+436641838268) zur Verfügung oder senden Sie uns eine E-Mail an christian@froeschl.estate.**

Besuchen Sie www.froeschl.estate und entdecken Sie weitere 360° virtuelle Rundgänge sowie die neuesten Objekte! Gerne unternehmen wir auch gemeinsam mit Ihnen geführte virtuelle Besichtigungen!

Unsere Angaben basieren auf den Informationen des Eigentümers; Änderungen und Irrtümer sind vorbehalten.

Sie möchten den Wert einer Immobilie wissen? Bewertungen Professionell und präzise

FRÖSCHL real estate ermittelt den Verkehrswert Ihrer Liegenschaft. Das schriftliche Bewertungsgutachten ist ein umfangreiches Dokument aus dem dieser hervorgeht. Wir ermitteln abhängig von Ihrem Objekt über den Vergleichswert, den Sachwert oder den Ertragswert, unter Beachtung aller relevanten Unterlagen, den aktuellen Marktwert ihrer Immobilie. Gerne übernehmen wir Bewertungen auch aus anderen Anlässen wie innerfamiliären Angelegenheiten, Erbschaften oder steuerlichen Anforderungen und dergleichen.

Wir weisen darauf hin, dass zwischen dem Vermittler und dem zu vermittelnden Dritten ein familiäres oder wirtschaftliches Naheverhältnis besteht.

Der Vermittler ist als Doppelmakler tätig.

Infrastruktur / Entfernungen

Gesundheit

Arzt <1.000m
Apotheke <500m
Klinik <1.000m
Krankenhaus <1.000m

Kinder & Schulen

Schule <1.000m
Kindergarten <500m
Universität <1.000m
Höhere Schule <6.000m

Nahversorgung

Supermarkt <500m
Bäckerei <1.000m
Einkaufszentrum <5.000m

Sonstige

Bank <1.000m
Geldautomat <1.000m
Polizei <1.000m
Post <1.000m

Verkehr

Bus <500m
Straßenbahn <4.500m
Autobahnanschluss <500m
Bahnhof <1.500m

Angaben Entfernung Luftlinie / Quelle: OpenStreetMap