

Große 3,5 Zimmerwohnung in Bregenz zu vermieten



Objektnummer: 6566/2557

Eine Immobilie von PERFEKT IMMO GmbH

Zahlen, Daten, Fakten

| | |
|--------------------------------------|----------------------------------|
| Art: | Wohnung |
| Land: | Österreich |
| PLZ/Ort: | 6900 Bregenz |
| Zustand: | Modernisiert |
| Alter: | Altbau |
| Wohnfläche: | 96,38 m ² |
| Nutzfläche: | 100,18 m ² |
| Zimmer: | 3,50 |
| Bäder: | 1 |
| WC: | 1 |
| Keller: | 17,32 m ² |
| Heizwärmebedarf: | C 92,00 kWh / m ² * a |
| Gesamtenergieeffizienzfaktor: | C 1,45 |
| Gesamtmiete | 1.369,99 € |
| Kaltmiete (netto) | 1.136,35 € |
| Kaltmiete | 1.256,35 € |
| Betriebskosten: | 120,00 € |
| USt.: | 113,64 € |
| Infos zu Preis: | |

Strom, Heizung und Wasser nach Verbrauch

Provisionsangabe:

Gemäß Erstauftraggeberprinzip bezahlt der Abgeber die Provision.

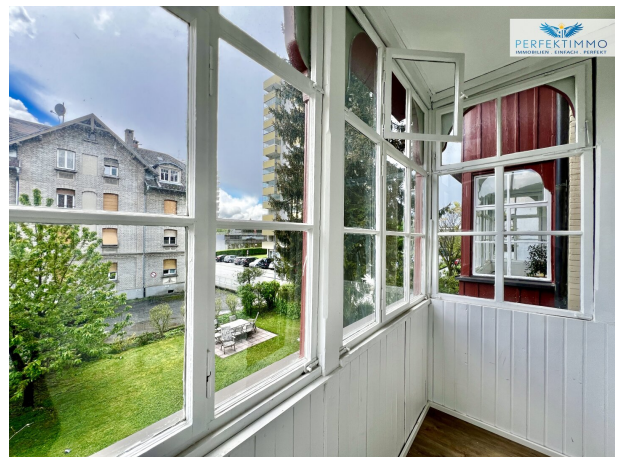
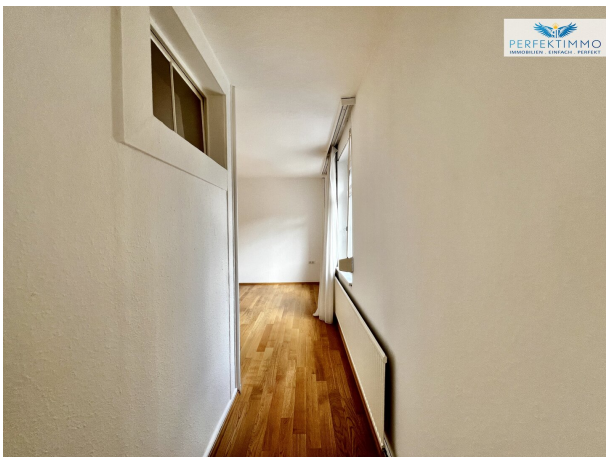
Ihr Ansprechpartner















Objektbeschreibung

Kmenta & Partner Immobilienmakler GmbH in Kooperation mit Perfekt Immo GmbH

Dieses charmante Wohnhaus besticht durch die großzügigen und hellen Wohnungen, die gerade modernisiert wurden. Die sehr hohen Decken und die vielen Fenster bieten ein sehr offenes Wohngefühl. Diese 3,5 Zimmerwohnung bietet 3 separate Zimmer, ein Esszimmer, einen großzügigen Gang, ein Badezimmer mit Dusche, ein separates WC, einen Erker und eine Küche inkl. Einbauküche. Ebenfalls ist ein großes Kellerabteil, sowie ein großzügiger Garten für die Hausbewohner gegeben.

Der Mieter muss die Wartung der Heizung einmal Jährlich auf eigene Kosten durchführen lassen. Wenn die Heizung gewartet ist läuft sie effizient und die Heizkosten bleiben geringer.

Der Immobilienmakler erklärt, dass er – entgegen dem in der Immobilienwirtschaft üblichen Geschäftsgebrauch des Doppelmaklers – einseitig nur für den Vermieter tätig ist.

Infrastruktur / Entfernungen

Gesundheit

Arzt <500m
Apotheke <500m
Krankenhaus <1.500m
Klinik <1.000m

Kinder & Schulen

Schule <1.000m
Kindergarten <500m
Höhere Schule <5.000m
Universität <2.000m

Nahversorgung

Supermarkt <500m
Bäckerei <500m
Einkaufszentrum <1.500m

Sonstige

Bank <500m
Geldautomat <500m
Post <500m
Polizei <1.000m

Verkehr

Bus <500m

Autobahnanschluss <2.000m

Bahnhof <1.000m

Angaben Entfernung Luftlinie / Quelle: OpenStreetMap