

## Wohnraum in Schröcken mit Hauptwohnsitz oder Investorenmodell



**Objektnummer: 6566/2565**

**Eine Immobilie von PERFEKT IMMO GmbH**

## Zahlen, Daten, Fakten

<b>Art:</b>	Wohnung
<b>Land:</b>	Österreich
<b>PLZ/Ort:</b>	6888 Schröcken
<b>Baujahr:</b>	2023
<b>Zustand:</b>	Neuwertig
<b>Möbliert:</b>	Voll
<b>Alter:</b>	Neubau
<b>Wohnfläche:</b>	70,95 m <sup>2</sup>
<b>Zimmer:</b>	3
<b>WC:</b>	2
<b>Terrassen:</b>	1
<b>Garten:</b>	15,92 m <sup>2</sup>
<b>Kaufpreis:</b>	489.555,00 €
<b>Provisionsangabe:</b>	

3% des Kaufpreises zzgl. 20% USt.

## Ihr Ansprechpartner



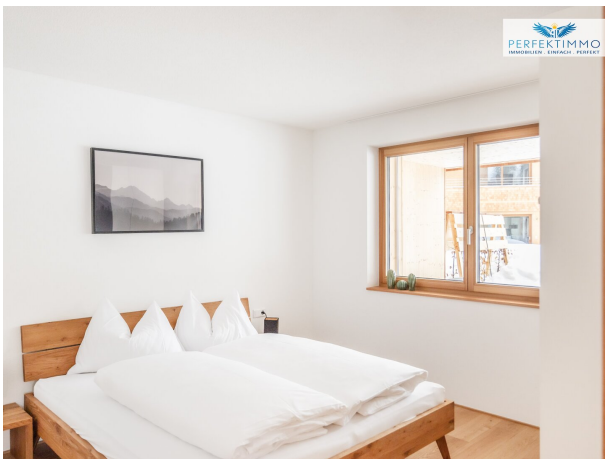
**Alessandro Lenz**

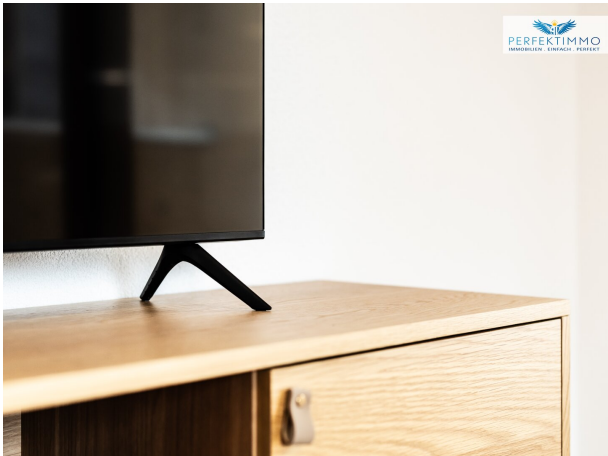
PERFEKT IMMO GmbH  
Kirchstraße 10  
6900 Bregenz

T +43 5574 54325 15

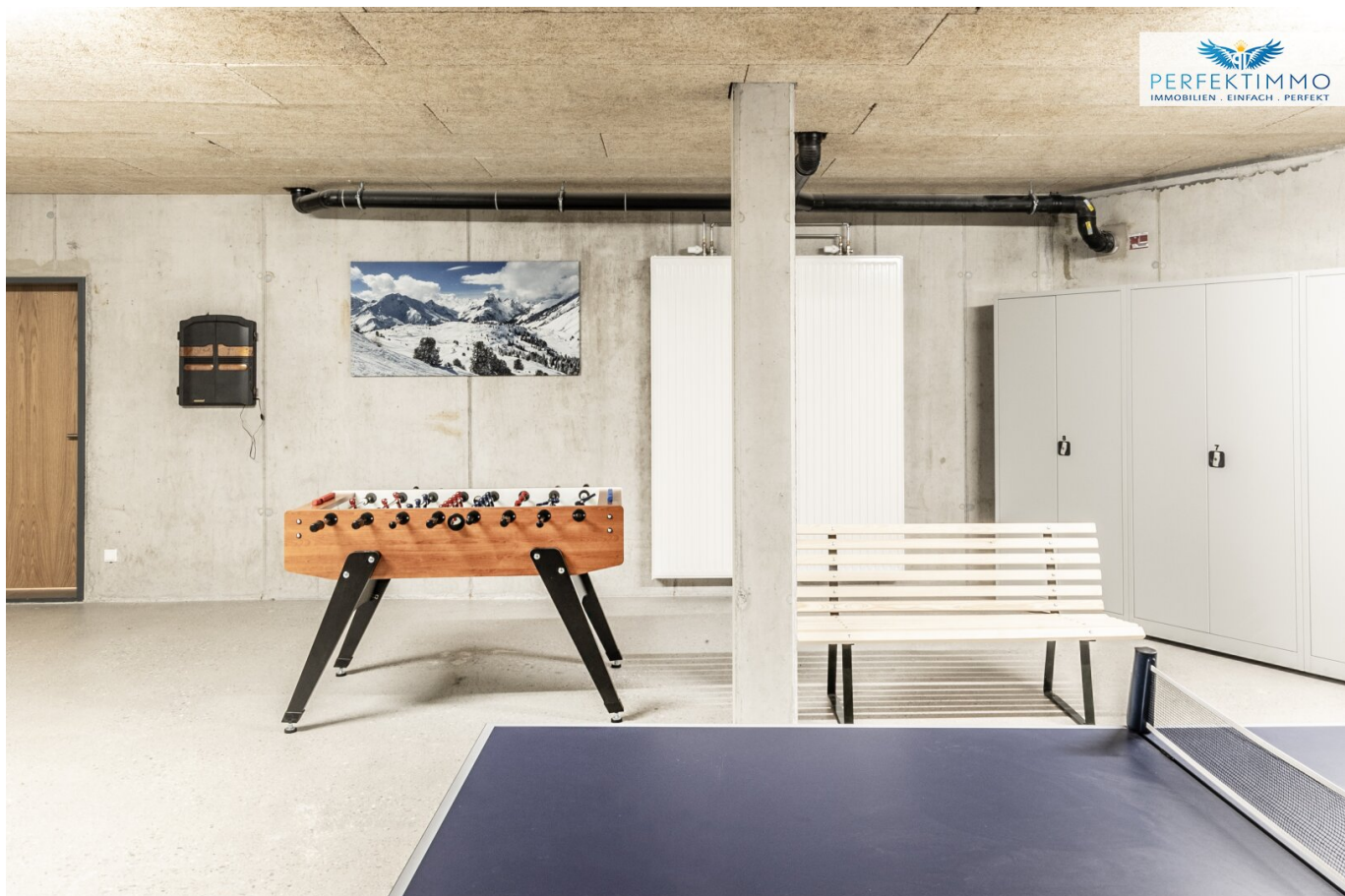
Ge  
Ver











KMENTA  & PARTNER

| & |

PERFEKTIMMO  
IMMOBILIEN · EINFACH · PERFEKT

GERNE UNTERSTÜTZEN WIR AUCH SIE



**Alessandro Lenz**  
+43 5574 54325-15

- ✓ UNVERBINDLICHE MARKTEINSCHÄTZUNG
- ✓ VERKAUF ZUM BESTPREIS
- ✓ ZAHLREICHE VORGEMERKTE KUNDEN

VERKAUFSBERATUNG   KAUFBERATUNG   FINANZIERUNGEN   INVESTMENTS

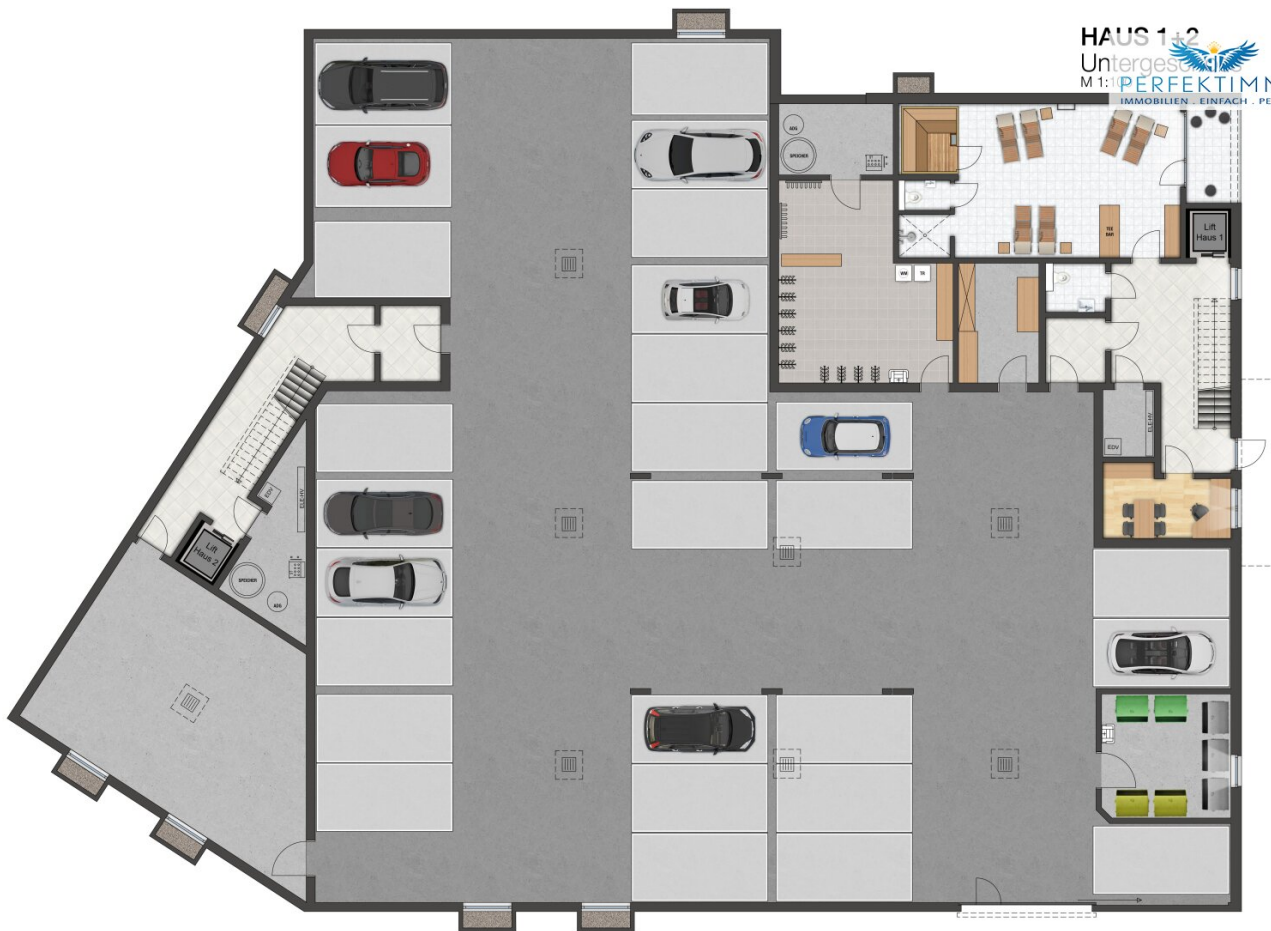
Kmenta & Partner Immobilienmakler GmbH in Kooperation mit Perfekt Immo GmbH

www.kmenta-immo.at   | & |   www.perfektimmo.at



**HAUS 2**  
Erdgeschoss  
M 1:100





## Objektbeschreibung

### **Kmenta & Partner Immobilienmakler GmbH in Kooperation mit Perfekt Immo GmbH**

#### **Sonnberg Aparts – Investieren und Wohlfühlen**

Das 2023 fertiggestellte Appartementhaus **Sonnberg Aparts** vereint hochwertige Bauqualität, moderne Architektur mit Lärchenholzfassade und ein professionelles Betreiberkonzept. Insgesamt umfasst das Haus **17 voll ausgestattete Apartments** zwischen ca. 48 m<sup>2</sup> und 76 m<sup>2</sup>, ergänzt durch Sauna, Skiraum, Waschbereiche sowie eine Tiefgarage mit 27 Stellplätzen, welche einzeln erworben werden können. Die 2 Baukörper sind unterirdisch mit der Tiefgarage verbunden.

Die Apartments sind möbliert und eignen sich sowohl für **Eigennutzer** als auch als **Anlageobjekt** mit professioneller touristischer Vermietung. Die **Anmeldung eines Hauptwohnsitzes** ist möglich.

### **Kmenta & Partner Immobilienmakler GmbH in Kooperation mit Perfekt Immo GmbH**

Das **Top 8** im Erdgeschoss des Haus 2 umfasst ca. **71 m<sup>2</sup>** und bietet einen hellen Wohn-Essbereich mit Küchenzeile, zwei Schlafzimmer, ein Bad mit Regendusche und WC, ein separates WC sowie eine Terrasse mit Gartenanteil.

#### **Infrastruktur / Entfernungen**

##### **Gesundheit**

Arzt <7.500m  
Klinik <7.000m  
Apotheke <7.500m

##### **Kinder & Schulen**

Schule <7.500m  
Kindergarten <7.500m  
Höhere Schule <6.500m

##### **Nahversorgung**

Supermarkt <1.000m

Bäckerei <7.500m  
Einkaufszentrum <7.500m

### **Sonstige**

Geldautomat <7.000m  
Bank <7.000m  
Polizei <7.000m  
Post <7.000m

### **Verkehr**

Bus <500m

Angaben Entfernung Luftlinie / Quelle: OpenStreetMap