

**Charmante 2-Zimmer Altbauwohnung | 1090 zentrale Lage
| U6 Nußdorfer Straße | Donaukanal**



Objektnummer: 5453/225

Eine Immobilie von JK IMMOBILIEN

Zahlen, Daten, Fakten

Art:	Wohnung
Land:	Österreich
PLZ/Ort:	1090 Wien
Baujahr:	1870
Möbliert:	Voll
Alter:	Altbau
Wohnfläche:	42,64 m ²
Zimmer:	2
Bäder:	1
WC:	1
Keller:	5,82 m ²
Heizwärmebedarf:	C 72,00 kWh / m ² * a
Kaufpreis:	230.000,00 €
Betriebskosten:	93,81 €
USt.:	10,79 €
Provisionsangabe:	

3,60 € inkl. 20% USt.

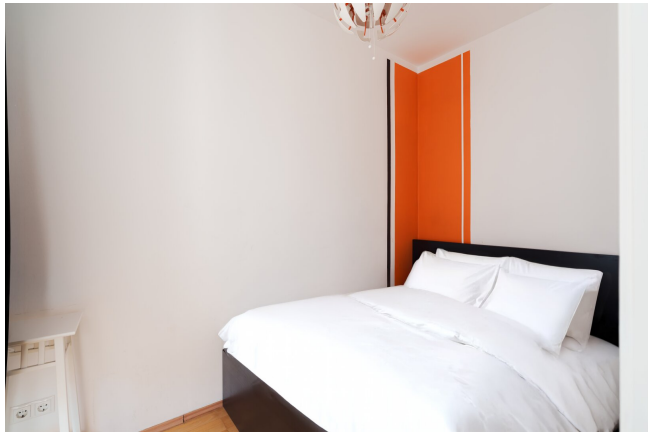
Ihr Ansprechpartner



Jeanette Kaucic

JK IMMOBILIEN
Eichenstrasse 21
2003 Leitzersdorf











Objektbeschreibung

Diese entzückende Altbauwohnung befindet sich in sehr zentraler und dennoch beruhigter Lage des 9. Wiener Bezirks. Die südseitige Wohnung liegt im 1. Liftstock und bietet ca. **42,64 m² Wohnfläche**. Die großen Fensterflächen mit Altwiener Oberlichtern durchfluten die Räume mit viel Licht. Die Lage ist ausgezeichnet, in nur wenigen Minuten Gehdistanz erreicht man die **U6 Station Nußdorfer Straße** sowie die **U4 Station Spittelau** und damit **in Kürze die Wiener Innenstadt**. Der **nahegelegene Donaukanal** sowie der nahe gelegene **Währinger Park** bieten viele Möglichkeiten der Freizeitgestaltung. Alle Geschäfte des täglichen Bedarfs (Billa, Bipa, Hofer) sowie vielfältige Gastronomieeinrichtungen befinden sich in unmittelbarer Umgebung.

Die Eckdaten im Überblick:

- Wohnfläche ca. 42,64 m²
- Sofort beziehbar - gepflegter Zustand
- 1. Liftstock
- Raumaufteilung: Vorzimmer, Bad mit Dusche & WC, Wohnzimmer, Kabinett
- Inklusive vollausgestatteter Küche
- Möblierter Schrankraum
- Viel Stauraum im Vorzimmer
- Eichenparkett
- Kunststofffenster
- Raumhöhe 2,90 m

- Gasetagenheizung
- Kellerabteil 5,82 m²
- Fahrradabstellplatz
- Exzellente Verkehrsanbindung

Monatliche Vorschreibung brutto: € 150,67

Energieausweis: Der Heizwärmebedarf beträgt 72 kWh/m²a, welcher der Klasse C entspricht.

Öffentliche Verkehrsanbindungen:

190m zur Straßenbahn 37,38 - "Nussdorfer Straße U"

260m zur Straßenbahn 1,D - "Augasse"

300m zum Autobus 37A - "Spittelau S+U"

350m zur U-Bahn U6 - "Nußdorfer Straße"

750m zum Bahnhof Spittelau - U4, U6, S40, R40, Rex4, Rex41

Ich ersuche um Verständnis, dass ich aufgrund meiner Nachweispflicht gegenüber dem Eigentümer nur Anfragen mit vollständigen Kontaktdaten (Name, Adresse, Mobilnummer, Email) bearbeiten kann.

Hinweis: Für dieses Angebot gelten die Bestimmungen des Maklergesetzes idgF. BGB Nr.262/96 einschließlich des § 15 Maklergesetz als vereinbart. Die Informationen und Angaben beruhen auf Unterlagen des Abgebers und sind ohne Gewähr. Nebenkosten: 1,1% Eintragungsgebühr, 3,5% Grunderwerbsteuer, Vermittlungsprovision 3% + 20% Ust. Ich weise ausdrücklich auf meine Vermittlungstätigkeit als Doppelmakler hin. Satz- und Druckfehler sowie Irrtum und Änderungen vorbehalten!

Wir weisen darauf hin, dass zwischen dem Vermittler und dem zu vermittelnden Dritten ein familiäres oder wirtschaftliches Naheverhältnis besteht.

Der Vermittler ist als Doppelmakler tätig.

Infrastruktur / Entfernungen

Gesundheit

Arzt <500m

Apotheke <500m

Klinik <500m

Krankenhaus <1.500m

Kinder & Schulen

Schule <500m

Kindergarten <500m

Universität <500m

Höhere Schule <1.000m

Nahversorgung

Supermarkt <500m

Bäckerei <500m

Einkaufszentrum <2.000m

Sonstige

Geldautomat <500m

Bank <500m

Post <500m

Polizei <500m

Verkehr

Bus <500m

U-Bahn <500m

Straßenbahn <500m

Bahnhof <500m

Autobahnanschluss <1.500m

Angaben Entfernung Luftlinie / Quelle: OpenStreetMap