

**Traumhaus nahe dem Mattsee: 6 Zimmer, Wintergarten,
Carport – Ihr neues Zuhause wartet!**



Objektnummer: 2190
Eine Immobilie von My Stars GmbH

Zahlen, Daten, Fakten

Art:	Haus
Land:	Österreich
PLZ/Ort:	5163 Palting
Baujahr:	1970
Zustand:	Gepflegt
Wohnfläche:	158,00 m ²
Zimmer:	6
Bäder:	2
WC:	3
Balkone:	1
Terrassen:	1
Stellplätze:	4
Keller:	78,00 m ²
Kaufpreis:	690.000,00 €
Kaufpreis / m²:	4.367,09 €
Provisionsangabe:	

3% des Kaufpreises zzgl. 20% USt.

Ihr Ansprechpartner



Gerhard Pichler

My Stars GmbH, Immobilienkanzlei, Firmengruppe
Getreidegasse 21
5020 Salzburg









www.my-stars.at
My
STARS GmbH



www.my-stars.at
My
STARS GmbH



www.my-stars.at
My
STARS GmbH







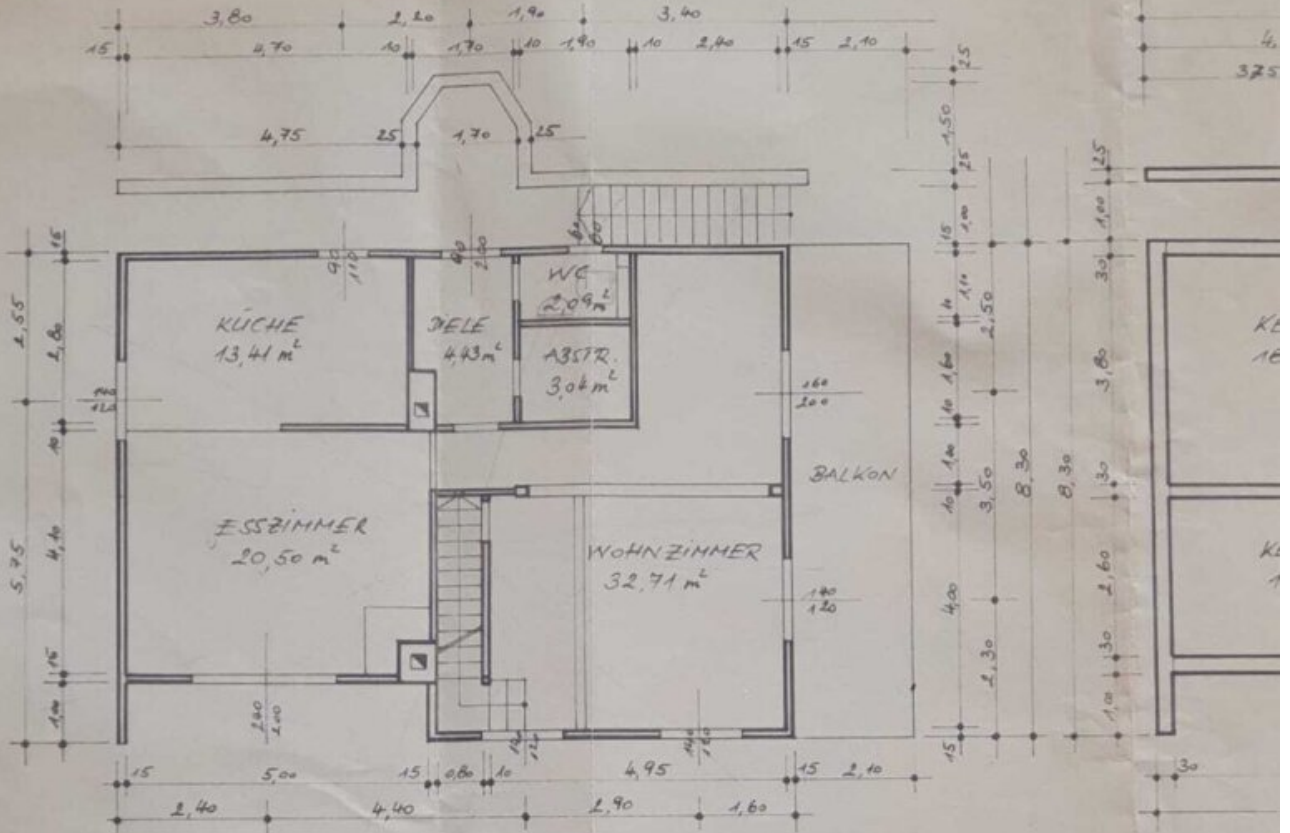




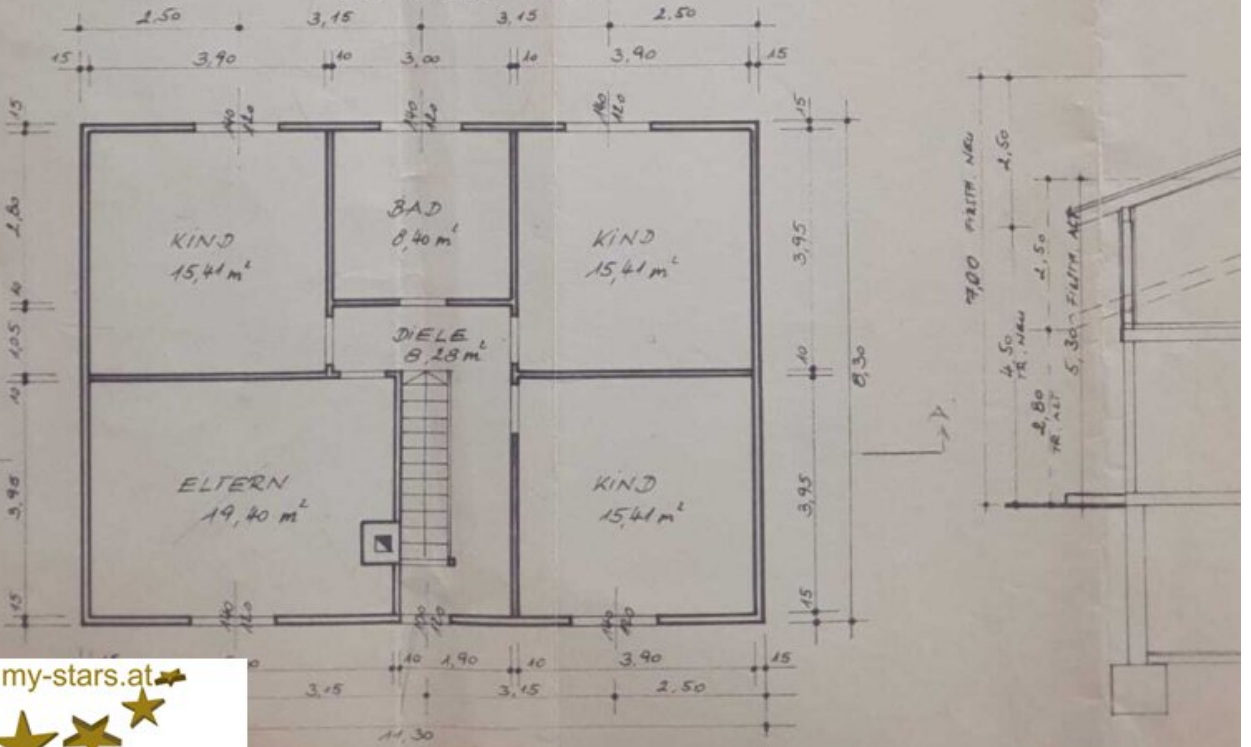




GRUNDRISS EG BESTAND



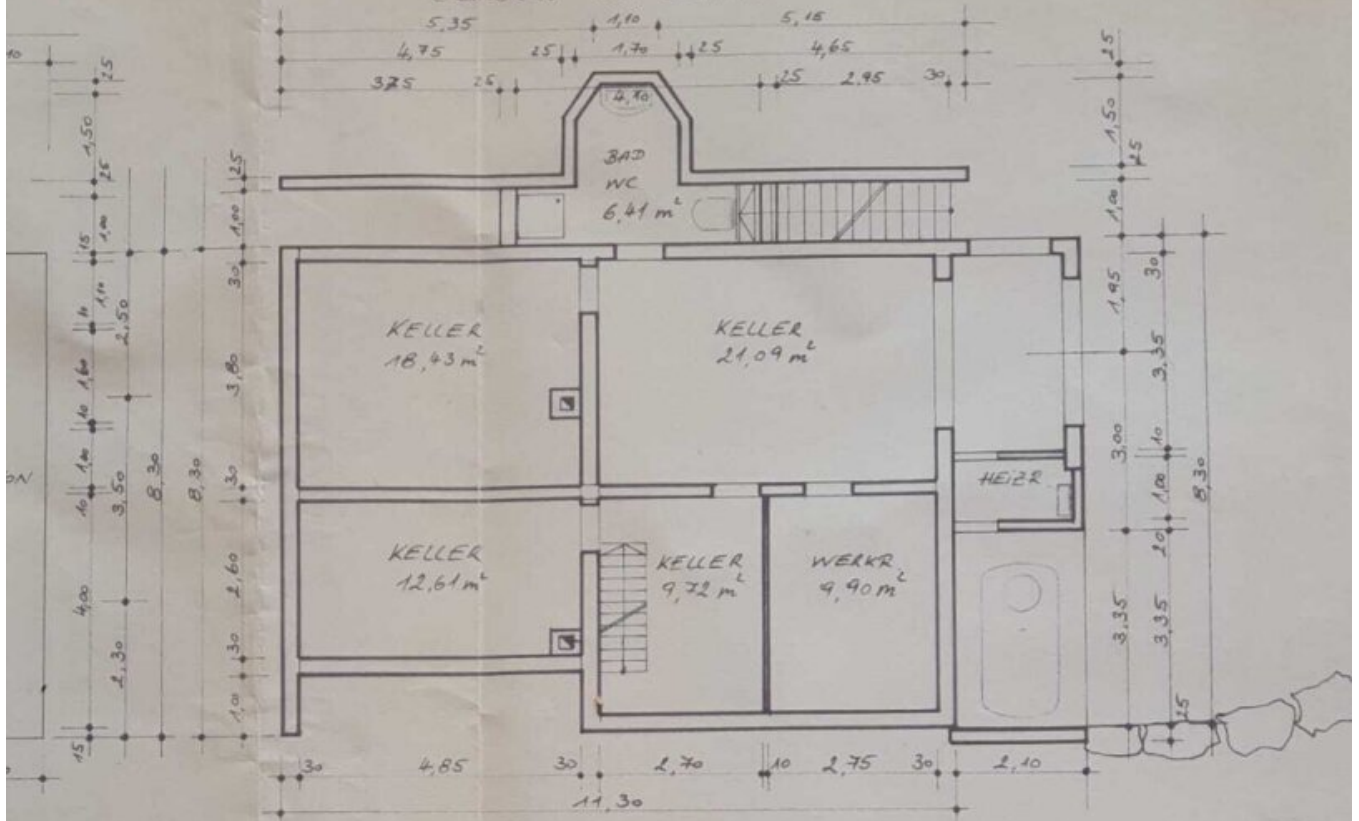
GRUNDRISS DG.



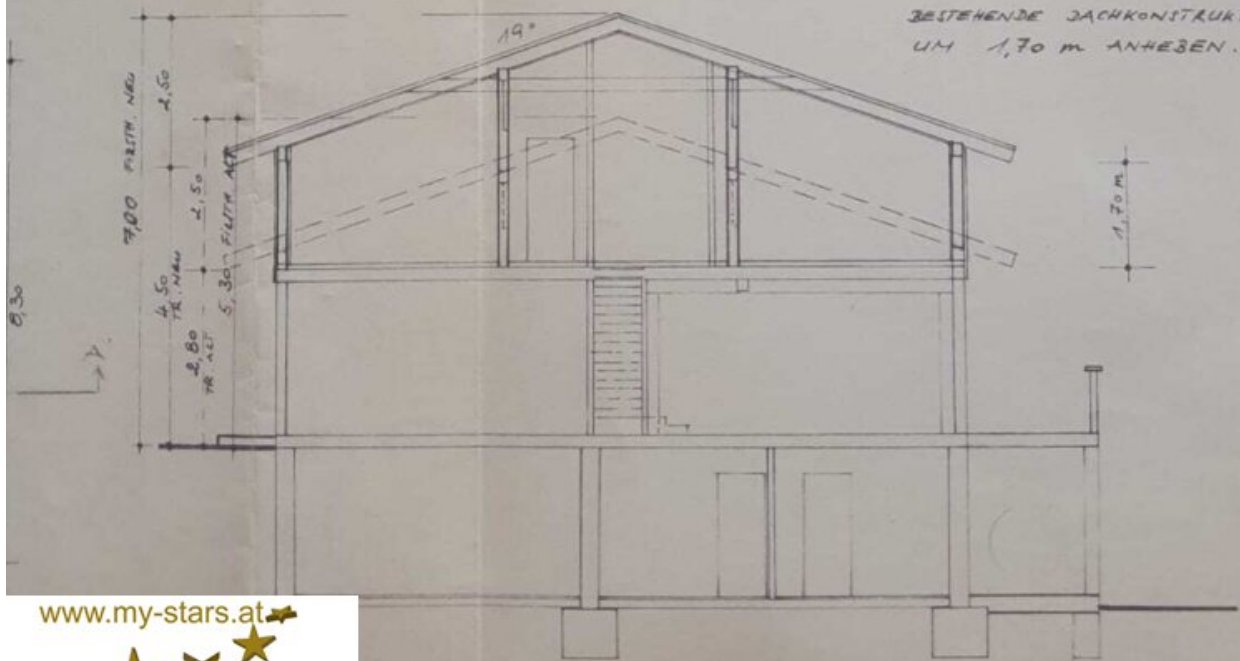
www.my-stars.at



GRUNDRISS KG. BESTAND



SCHNITT A-A'

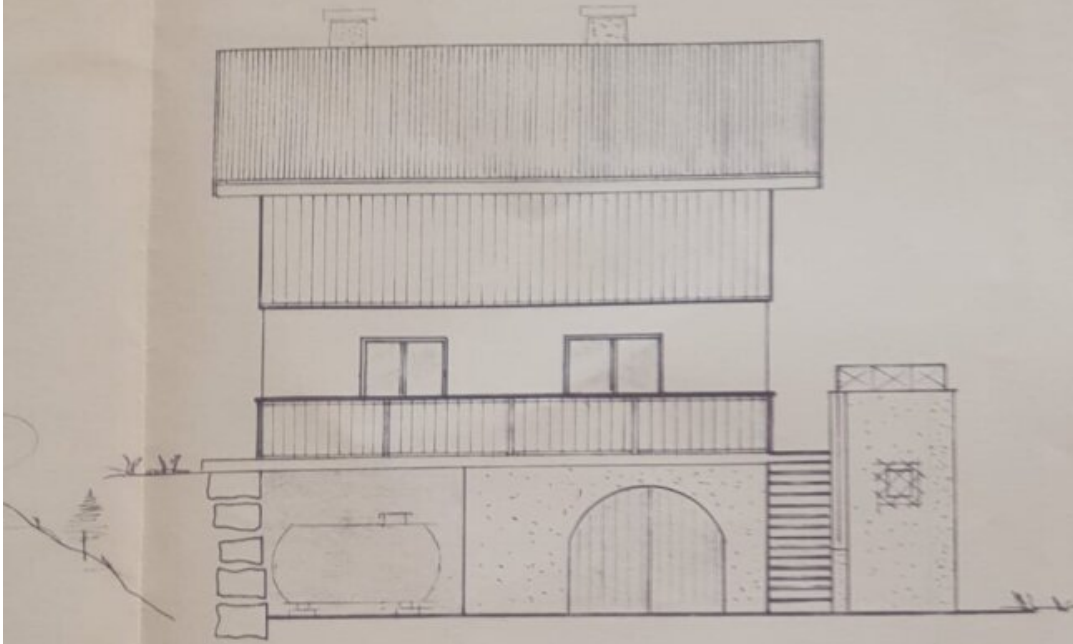


BESTEHENDE DACHKONSTRUKTION
UM 1,70 m ANHEBEN.

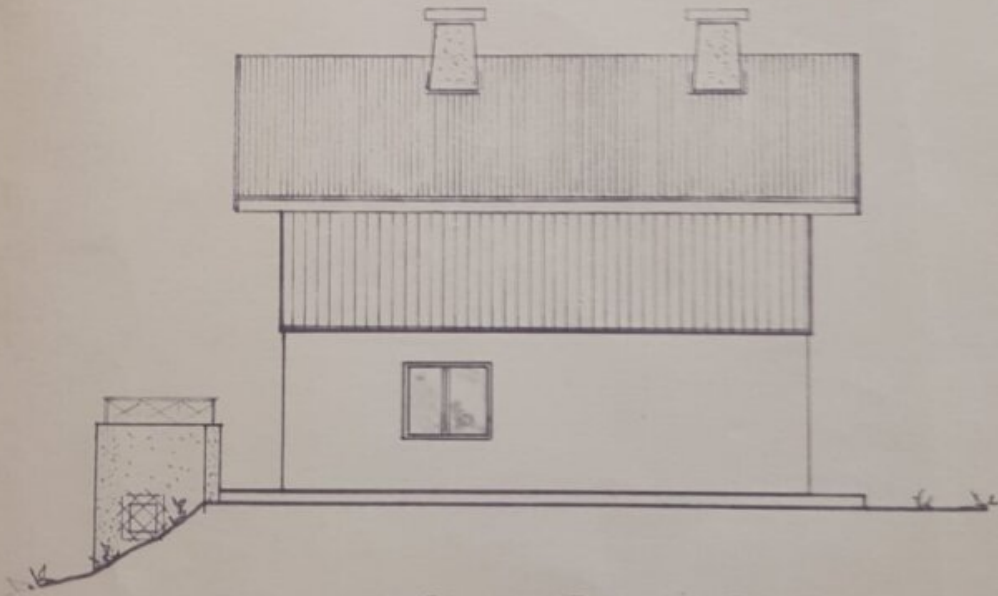
www.my-stars.at

M4 STARS GmbH

SÜD-OST ANSICHT



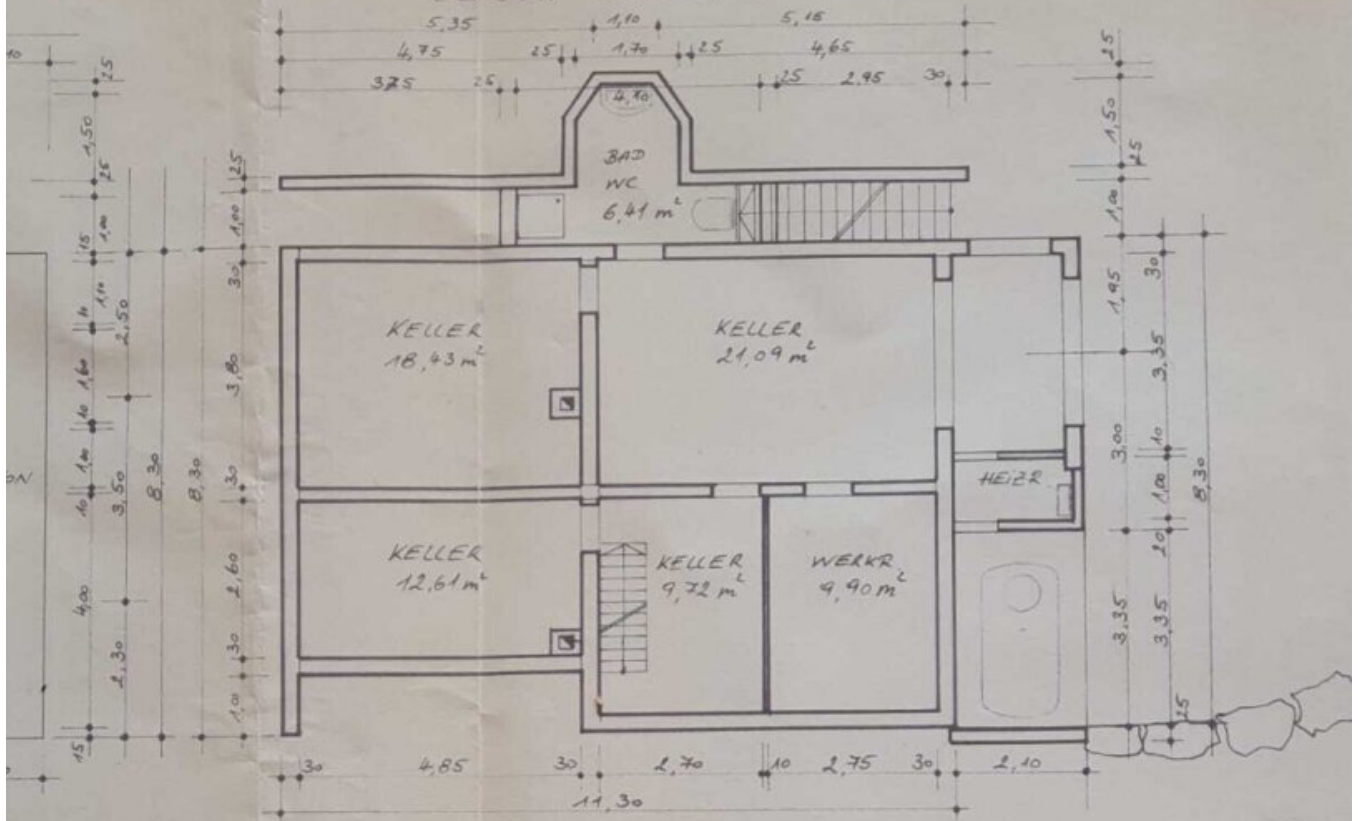
NORD-WEST ANSICHT



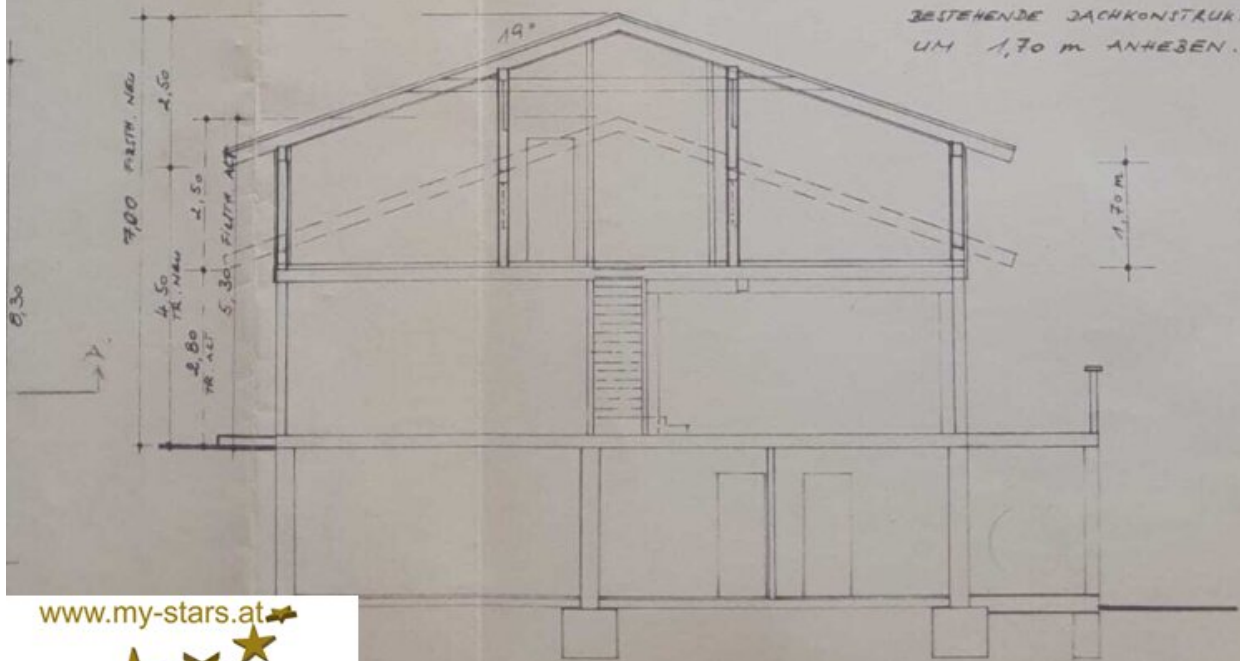
www.my-stars.at

My
STARS GmbH

GRUNDRISS KG. BESTAND



SCHNITT A-A'



BESTEHENDE DACHKONSTRUKTION
UM 1,70 m ANHEBEN.

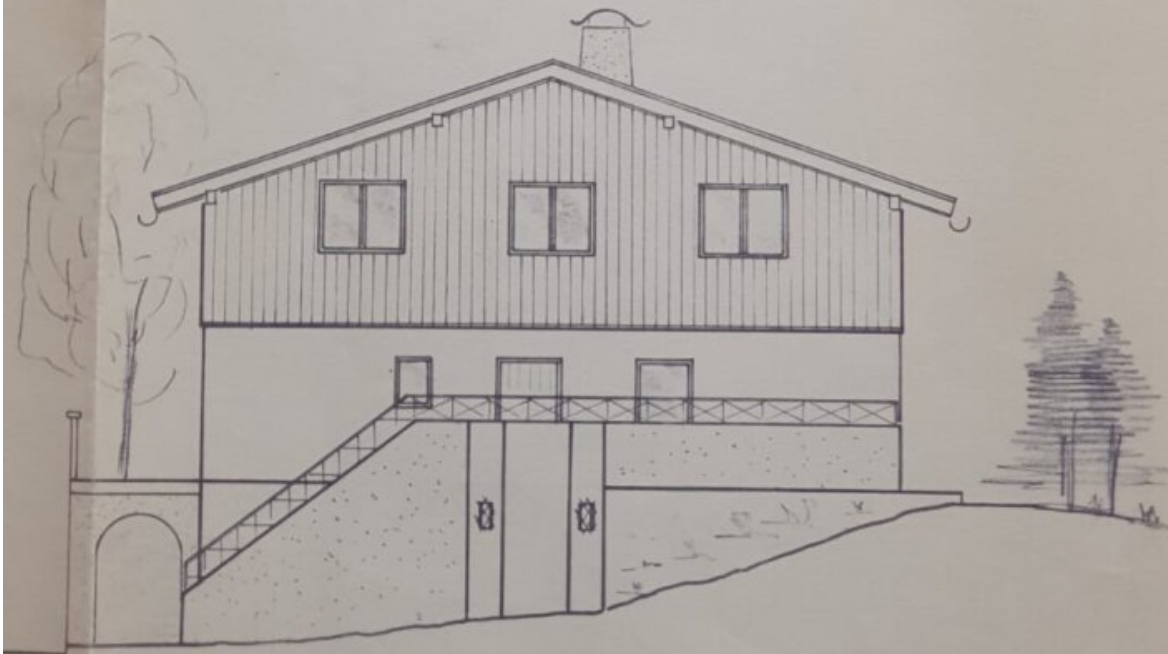
www.my-stars.at

M4 
STARS GmbH

SÜD-WEST ANSICHT



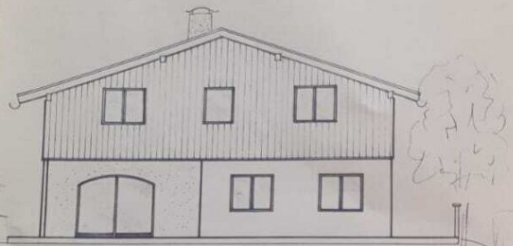
NORD-OST ANSICHT



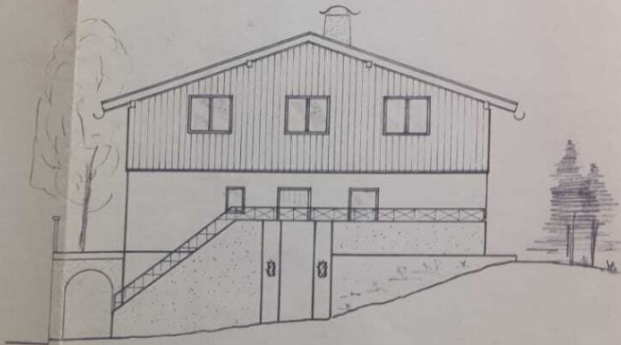
www.my-stars.at

My
STARS GmbH

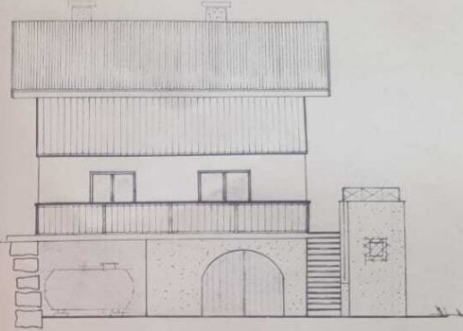
SÜD-WEST ANSICHT



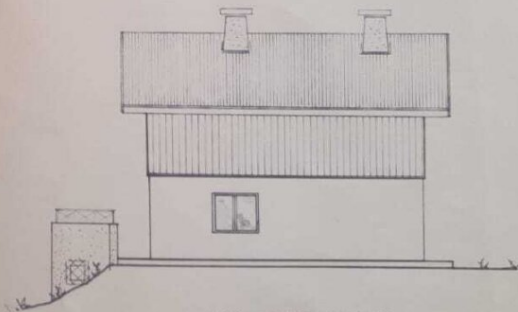
NORD-OST ANSICHT



SÜD-OST ANSICHT



NORD-WEST ANSICHT



Objektbeschreibung

Willkommen in Ihrem neuen Zuhause in der malerischen Gemeinde Palting, Oberösterreich! Dieses großzügige und gepflegte Einfamilienhaus bietet Ihnen auf ca. 158 m² Wohnfläche alles, was Sie sich für ein komfortables und modernes Leben wünschen. Mit einem Kaufpreis von 690.000,- € ist dieses Angebot nicht nur ein Traum für Familien, sondern auch eine hervorragende Investition in Ihre Zukunft.

Das Haus besticht durch seine durchdachte Raumaufteilung mit insgesamt 6 Zimmern, die Ihnen und Ihrer Familie ausreichend Platz für individuelle Entfaltung bieten. Ob gemütliche Familienabende im Wohnzimmer, kreative Hobbyräume oder Rückzugsorte für Ruhe und Entspannung – hier finden Sie die idealen Rahmenbedingungen.

Die hochwertige Ausstattung des Hauses wird Sie begeistern: Fliesen und Parkett sorgen für ein stilvolles Ambiente, während die Zentralheizung und der Kamin für wohlige Wärme an kalten Tagen garantieren. In der modernen Einbauküche zaubern Sie mit Leichtigkeit köstliche Gerichte für Ihre Liebsten. Die beiden Bäder, eines davon mit Fenster, bieten zusätzlichen Komfort und Privatsphäre, während die drei WCs den Alltag mühelos gestalten.

Ein Highlight des Anwesens ist die einladende Terrasse, die zum Verweilen und Entspannen im Freien einlädt. Hier können Sie die warmen Sonnenstrahlen genießen oder gesellige Grillabende mit Freunden und Familie verbringen. Ergänzt wird das Angebot durch eine Garage sowie vier Stellplätze, die ausreichend Platz für Ihre Fahrzeuge bieten und somit auch für Besucher keine Parkplatzprobleme aufkommen lassen.

Die Lage in Palting ist ideal für Familien: Schulen, Kindergärten und Supermärkte befinden sich in unmittelbarer Nähe und sind bequem zu erreichen. Auch die Anbindung an den öffentlichen Verkehr ist mit einer Busverbindung hervorragend, sodass Sie schnell in die umliegenden Städte gelangen.

Nutzen Sie die Gelegenheit, dieses außergewöhnliche Haus in einer der schönsten Regionen Oberösterreichs zu erwerben. Genießen Sie die perfekte Kombination aus ländlicher Idylle und urbaner Infrastruktur. Lassen Sie sich von diesem einzigartigen Wohngefühl verzaubern und vereinbaren Sie noch heute einen Besichtigungstermin. Ihr neues Zuhause wartet auf Sie!

- Wohnnutzfläche ? ca. 158 qm + Keller
- Grundstücksgröße ? ca. 749 qm
- Baufläche ? ca. 139 qm

- Zimmer ? 6 - 2 Bäder
- Große Terrasse
- Großes Carport
- Einbauküche mit Mielegeräte
- Kachelofen mit Kochgelegenheit
- Wintergarten
- Baujahr 1970 - generalsaniert 1995
- Heizung - Bad Fußbodenheizung - sonst Radiatoren
- Energie - Gas (eigener Erdtank)
- WC 3 - Keller, Erdgeschoss, Obergeschoss
- Fenster - 3fach Verglasung mit innenliegenden Rollos u.
Fliegenschutzgitter
- Böden - Kiefer- Schiffboden und Parkett
- Abstellplätze - Carport 2, Außenbereich bis zu 4 Autos
- Elektrisches Einfahrtstor
- Bezug - nach Vereinbarung - ab sofort
- Lage: Kleine Dorfgemeinschaft, ruhig und im Seengebiet

Noch nichts gefunden? Wir informieren Sie über geeignete Immobilienangebote noch vor allen anderen.

Legen Sie jetzt Ihren individuellen Suchagenten unter folgendem Link an. Wir schicken Ihnen passende Immobilien exklusiv vorab zu.

[Suchagent anlegen](https://my-stars.service.immo/registrieren/de) - <https://my-stars.service.immo/registrieren/de>

Hinweis gemäß Energieausweisvorlagegesetz: Ein Energieausweis wurde vom Eigentümer bzw. Verkäufer, nach unserer Aufklärung über die generell geltende Vorlagepflicht, sowie Aufforderung zu seiner Erstellung noch nicht vorgelegt. Daher gilt zumindest eine dem Alter und der Art des Gebäudes entsprechende Gesamtenergieeffizienz als vereinbart. Wir übernehmen keinerlei Gewähr oder Haftung für die tatsächliche Energieeffizienz der angebotenen Immobilie.

Der Vermittler ist als Doppelmakler tätig.

Infrastruktur / Entfernungen

Gesundheit

Arzt <3.500m

Apotheke <3.500m

Klinik <3.500m

Kinder & Schulen

Schule <2.000m

Kindergarten <2.000m

Nahversorgung

Supermarkt <1.500m

Bäckerei <3.500m

Sonstige

Bank <2.000m

Geldautomat <2.000m

Post <4.500m

Polizei <8.000m

Verkehr

Bus <500m

Bahnhof <7.500m

Angaben Entfernung Luftlinie / Quelle: OpenStreetMap