

Reiterhof Gut Rosenhof



Objektnummer: 2207

Eine Immobilie von My Stars GmbH

Zahlen, Daten, Fakten

Art:	Sonstige - Sonstige
Land:	Österreich
PLZ/Ort:	8732 Seckau
Gesamtmiete	780,00 €
Kaltmiete (netto)	780,00 €
Kaltmiete	780,00 €
Provisionsangabe:	

30.000,00 € inkl. 20% USt.

Ihr Ansprechpartner

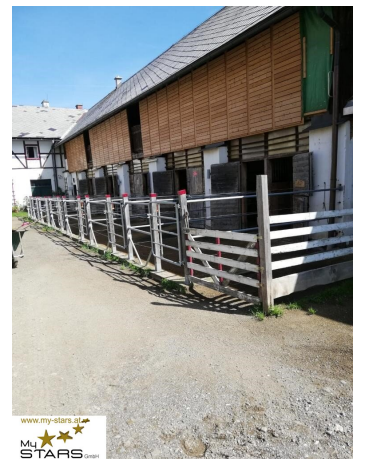


Andreas Rastl

My Stars GmbH, Immobilienkanzlei, Firmengruppe
Getreidegasse 21
5020 Salzburg

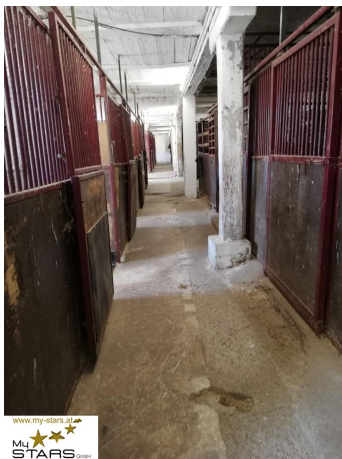
T +43 7752 21 300
H +43 664 932 15 955

Gerne stehe ich Ihnen für weitere Informationen oder einen Besichtigungstermin zur Verfügung.





www.my-stars.at
My
STARS GmbH

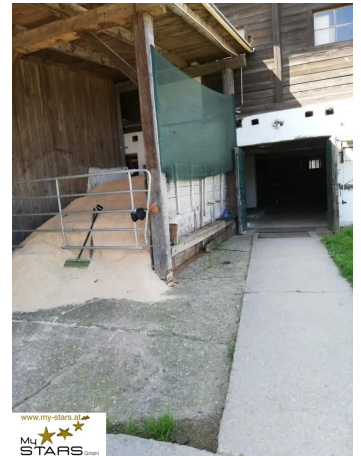


www.my-stars.at
My
STARS GmbH



www.my-stars.at
My
STARS GmbH







www.my-stars.at
My STARS GmbH



www.my-stars.at
My STARS GmbH

Objektbeschreibung

Der Reiterhof „Gut Rosenhof“ verfügt über 30 Hektar und derzeit über 26 Einsteller und vier Privatpferde. Das wirtschaftlichste Ergebnis erzielen Sie mit 30 Pferden, da sie mit einer Stallkraft auskommen. Teil des Rosenhofs ist eine Reithalle mit 70 x 20 Meter inkl. Licht und Bewegungsmelder. Zwei Vierecke mit den Maßen 60 x 20 Meter, wovon eines mit einer Nachtbeleuchtung ausgestattet ist, die derzeit nicht in Betrieb ist. Ein Springplatz mit 1,5 Hektar, ca. 10 Hektar Koppeln, ca. 50 Einzelkoppeln inkl. Tränke und direktem Zugang, ca. 50 Boxen mit beheizter Tränke, davon 15 Paddockboxen und 25 Außenboxen. Springhindernisse für das Gelände, sowohl als auch für das Springreiten geeignet. Traumhafte, legale Reitwege, 20 Hektar Futterwiesen als Scheibengrundstück, zwei Traktoren, Maschinen Heuernte, Werkstatt und Lager für die Instandhaltung des Betriebs, Maschinen und Heu. Zwei Dressurplätze mit Turnierqualität und einem Dressur- und Springtrainer auf der Anlage. Nutzen Sie diese Immobilie zum Wohnen für sich selbst oder bieten Sie Ihren Gästen Urlaub am Reiterhof an. Es stehen neun Gästezimmer zur Verfügung.

Monatliche Bioförderung EUR 930,00

Noch nichts gefunden? Wir informieren Sie über geeignete Immobilienangebote noch vor allen anderen.

Legen Sie jetzt Ihren individuellen Suchagenten unter folgendem Link an. Wir schicken Ihnen passende Immobilien exklusiv vorab zu.

[Suchagent anlegen](https://my-stars.service.immo/registrieren/de) - <https://my-stars.service.immo/registrieren/de>

Hinweis gemäß Energieausweisvorlagegesetz: Ein Energieausweis wurde vom Eigentümer bzw. Verkäufer, nach unserer Aufklärung über die generell geltende Vorlagepflicht, sowie Aufforderung zu seiner Erstellung noch nicht vorgelegt. Daher gilt zumindest eine dem Alter und der Art des Gebäudes entsprechende Gesamtenergieeffizienz als vereinbart. Wir übernehmen keinerlei Gewähr oder Haftung für die tatsächliche Energieeffizienz der angebotenen Immobilie.

Der Vermittler ist als Doppelmakler tätig.

Infrastruktur / Entfernungen

Gesundheit
Arzt <6.000m

Apotheke <500m
Krankenhaus <7.500m

Kinder & Schulen

Schule <500m
Kindergarten <6.000m

Nahversorgung

Supermarkt <6.000m
Bäckerei <7.500m
Einkaufszentrum <10.000m

Sonstige

Bank <500m
Geldautomat <500m
Post <6.000m
Polizei <500m

Verkehr

Bus <500m
Autobahnanschluss <6.500m
Bahnhof <8.000m
Flughafen <9.000m

Angaben Entfernung Luftlinie / Quelle: OpenStreetMap