

Ihr Logenplatz in Schladming– Sonniges Baugrundstück: Zentral, lebendig & stadtnah



Objektnummer: 961/36076

Eine Immobilie von s REAL Steiermark

Zahlen, Daten, Fakten

Art: Grundstück
Land: Österreich
PLZ/Ort: 8970 Schladming
Provisionsangabe:

3% des Kaufpreises zzgl. 20% USt.

Ihr Ansprechpartner

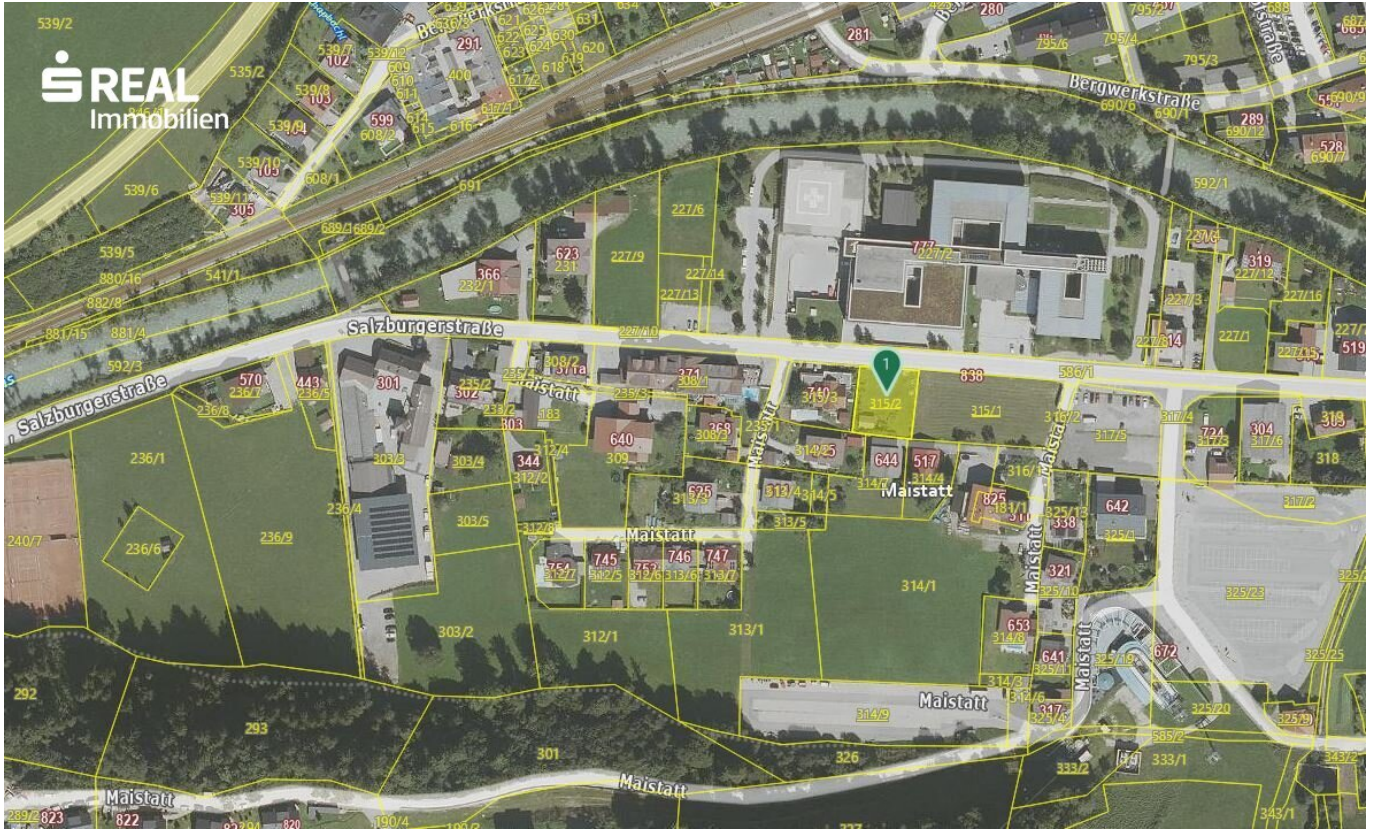


Mario Rettenbacher

s REAL - Schladming
Hauptplatz 13
8970 Schladming

T +43 5 0100 - 26424
H +43 664 8184148

Gerne stehe ich Ihnen für weitere Informationen oder einen Besichtigungstermin zur Verfügung.



Objektbeschreibung

OBJEKTBESCHREIBUNG

Träumen Sie davon, Ihr Frühstück auf der eigenen Terrasse mit Blick auf die Planai zu genießen und danach alle Erledigungen bequem zu Fuß zu machen? Dieses ebene Baugrundstück bietet Ihnen die seltene Gelegenheit, sich den Traum vom Eigenheim in einer der begehrtesten Alpenregionen Österreichs zu erfüllen.

Das voll aufgeschlossene Grundstück, mit einer Bebauungsdichte von WA 0,3-1, (Fernwärme, Wasser, Strom und Datenleitung bereits am Grundstück), besticht durch seine optimale Form und die hervorragende Erreichbarkeit. Hier wohnen Sie am Puls der WM-Stadt: Urban genug, um auf kein Auto angewiesen zu sein, und dennoch nah genug an der Natur, um in wenigen Minuten auf dem Berg zu stehen.

LAGE: ALLES VOR DER HAUSTÜR

- **Kurze Wege:** Den täglichen Einkauf beim Bäcker oder Supermarkt erledigen Sie entspannt zu Fuß.
- **Für Familien:** Kindergärten und Schulen sind sicher und schnell erreichbar.
- **Freizeit pur:** Der Einstieg Planai West zur 4 Berge Skischaukel befindet sich in Gehweite
- **Abendgestaltung:** Ein kurzer Spaziergang führt Sie direkt zum Hauptplatz mit seinen charmanten Cafés und Restaurants.

WOHNEN IN SCHLADMING

Schladming ist mehr als ein Urlaubsort – es ist ein Lebensgefühl. Ein Grundstück in dieser zentralen Lage ist nicht nur ein Zuhause, sondern auch eine wertbeständige Anlage für Generationen. Die Kombination aus alpiner Tradition und moderner Infrastruktur macht diese Bauparzelle zu einem idealen Wohnort für Menschen, die das Aktive lieben.

Infrastruktur / Entfernungen

Gesundheit

Arzt <1.000m
Apotheke <1.000m
Krankenhaus <1.000m

Kinder & Schulen

Schule <2.000m
Kindergarten <2.000m

Nahversorgung

Supermarkt <1.000m
Bäckerei <1.500m
Einkaufszentrum <2.000m

Sonstige

Bank <2.000m
Geldautomat <2.000m
Polizei <2.000m
Post <2.000m

Verkehr

Bus <500m
Bahnhof <1.000m

Angaben Entfernung Luftlinie / Quelle: OpenStreetMap



Österreichs beste Makler/innen

Qualität – Sicherheit – Kompetenz

Mehr als 60 Immobilienkanzleien an über 80 Standorten und über 400 Mitarbeiter/Innen machen den Immobilienring Österreich zu Österreich größtem, freien Makler-Netzwerk. Die Mitglieder zählen zu den führenden Immobilien-Experten.

- Sicherheit einer seriösen Kanzlei und umfassender Service
- Transparente Geschäftsanbahnung und –abwicklung
- Über 5.000 Liegenschaften in verschiedenen Preisklassen

Immobilienring Österreich Makler sind Spezialisten bei Vermietung und Verkauf von Wohn- und Gewerbeimmobilien, Grundstücken sowie Investmentobjekten. Sie bieten Ihnen höchste Beratungsqualität, profundes Know-How und langjährige Erfahrung.