

*****2,5-Zimmer-Wohnung im 6.Stock in begehrter Lage in
1010*****



Objektnummer: 1994/1067
Eine Immobilie von SMI Immobilien

Zahlen, Daten, Fakten

| | |
|--------------------------|---|
| Art: | Wohnung |
| Land: | Österreich |
| PLZ/Ort: | 1010 Wien |
| Alter: | Altbau |
| Wohnfläche: | 70,00 m ² |
| Nutzfläche: | 70,00 m ² |
| Gesamtfläche: | 70,00 m ² |
| Zimmer: | 2,50 |
| Bäder: | 1 |
| WC: | 1 |
| Keller: | 3,00 m ² |
| Heizwärmebedarf: | C 78,05 kWh / m ² * a |
| Gesamtmiete | 1.498,00 € |
| Kaltmiete (netto) | 1.263,00 € |
| Kaltmiete | 1.476,64 € |
| Betriebskosten: | 213,64 € |
| USt.: | 21,36 € |
| Provisionsangabe: | |

Gemäß Erstauftraggeberprinzip bezahlt der Abgeber die Provision.

Ihr Ansprechpartner

Sven Mayer

SMI Immobilien
Sagedergasse 21A/1/12
1120 Wien

H +43 67764221188

Gerne stehe ich Ihnen für weitere Informationen oder einen Besichtigungstermin zur Verfügung.



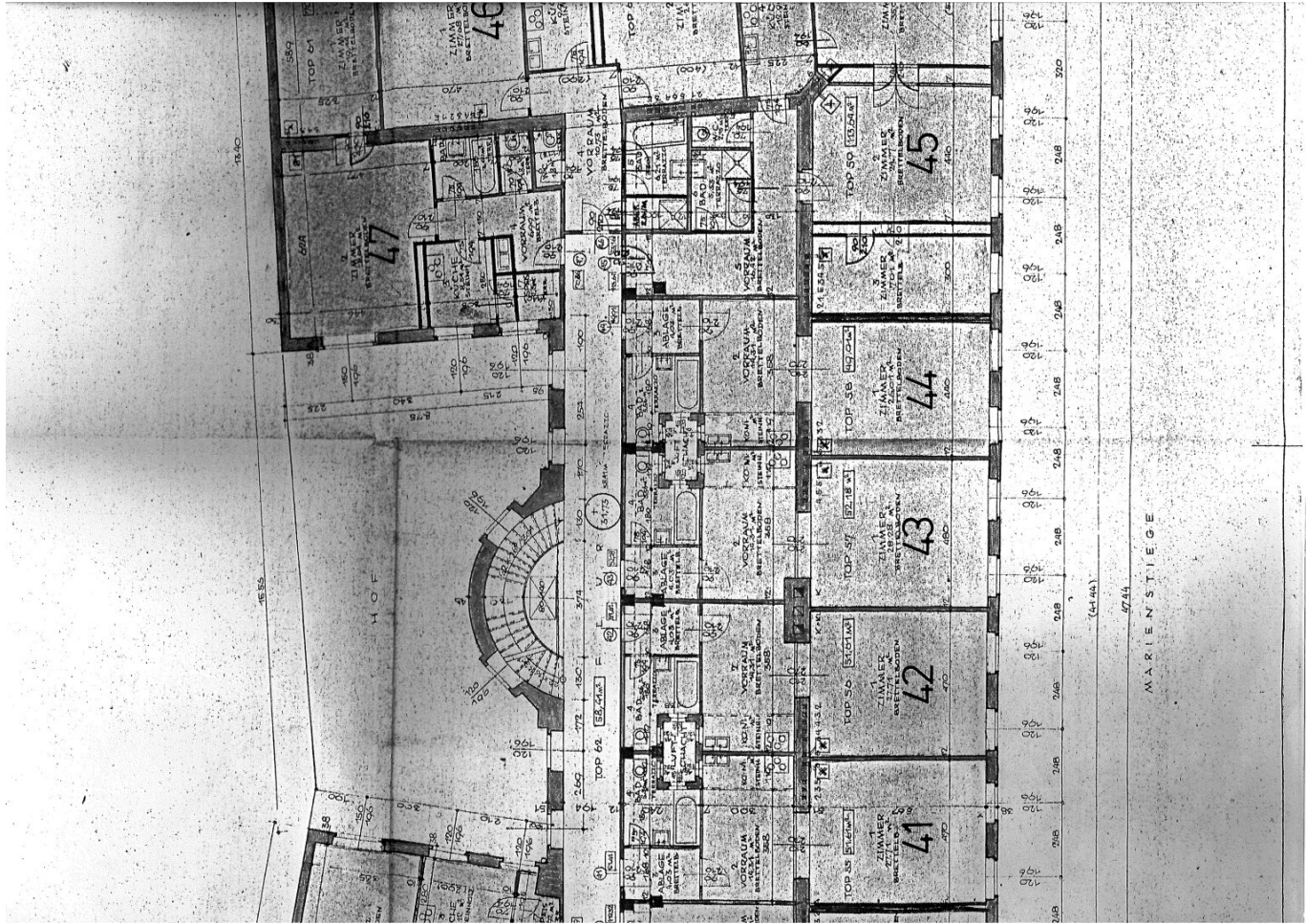












MARIENSTIEGE

(64-144)

17/14

Objektbeschreibung

Raumaufteilung

- Vorraum
- Küche
- Badezimmer mit Dusche
- Separates WC
- Wohnzimmer
- Schlafzimmer

(siehe aktuelle Fotos)

Ausstattung

- Parkettboden
- Modernes Bad im Designflair
- Vollausgestattete Küche
- WM-Anschluss
- Uvm.

Wir weisen darauf hin, dass zwischen dem Vermittler und dem zu vermittelnden Dritten ein familiäres oder wirtschaftliches Naheverhältnis besteht.

Der Immobilienmakler erklärt, dass er – entgegen dem in der Immobilienwirtschaft üblichen Geschäftsgebrauch des Doppelmaklers – einseitig nur für den Vermieter tätig ist.

Infrastruktur / Entfernungen

Gesundheit

Arzt <500m
Apotheke <500m
Klinik <500m
Krankenhaus <1.000m

Kinder & Schulen

Schule <500m
Kindergarten <500m
Universität <500m
Höhere Schule <1.000m

Nahversorgung

Supermarkt <500m
Bäckerei <500m
Einkaufszentrum <1.500m

Sonstige

Geldautomat <500m
Bank <500m
Post <500m
Polizei <500m

Verkehr

Bus <500m
U-Bahn <500m
Straßenbahn <500m
Bahnhof <500m
Autobahnanschluss <3.000m

Angaben Entfernung Luftlinie / Quelle: OpenStreetMap