

**massives Thoma Holz 100 Haus mit Hanfdämmung und
Lehmputz mit Wand und Bodenheizung - zu verkaufen für
€ 499 000.-**



Objektnummer: 2474

Eine Immobilie von VB Realitäten Gesellschaft m.b.H.

Zahlen, Daten, Fakten

Art:	Haus
Land:	Österreich
PLZ/Ort:	9560 Steindorf am Ossiacher See
Baujahr:	2004
Zustand:	Neuwertig
Alter:	Neubau
Wohnfläche:	146,88 m ²
Bürofläche:	27,22 m ²
Zimmer:	5
Bäder:	2
WC:	2
Balkone:	1
Terrassen:	1
Stellplätze:	1
Garten:	1.134,00 m ²
Keller:	36,02 m ²
Heizwärmebedarf:	A++ 79,00 kWh / m ² * a
Gesamtenergieeffizienzfaktor:	A++ 0,92
Kaufpreis:	499.000,00 €
Betriebskosten:	346,00 €

Ihr Ansprechpartner



Georg Fischer

VB Realitäten Gesellschaft m.b.H.
Pernhartgasse 7
9020 Klagenfurt

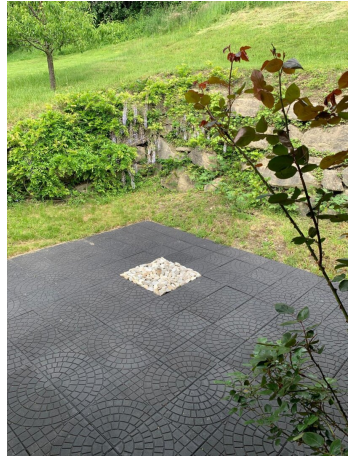
T 0043 650 77 41 5 41





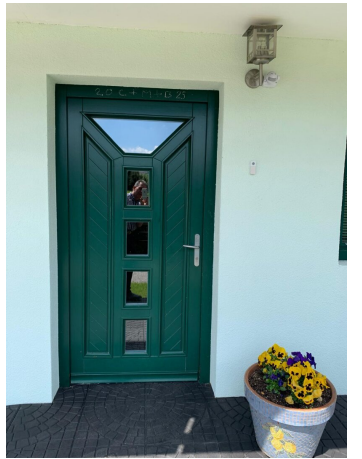


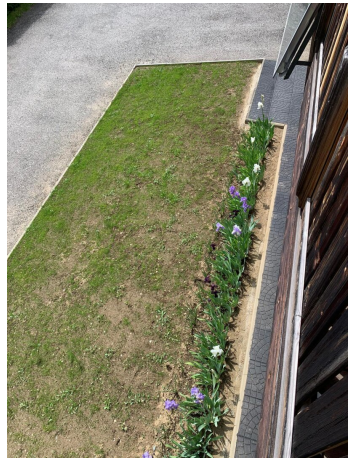
















Thoma

Holz100 heißt:

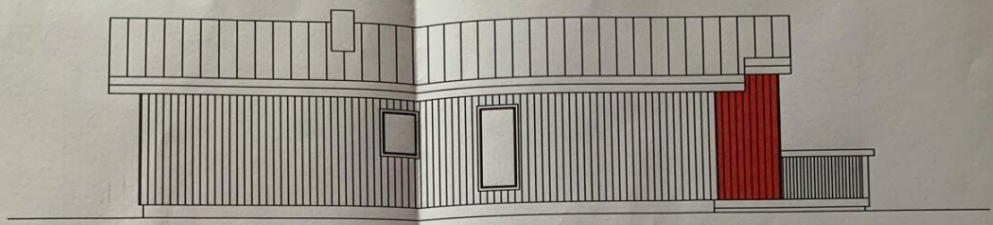
- + **100% Sicherheit:** Überragende Brandsicherheit (3-5 mal besser als Ständer- und Stahlbetonbau oder auch Ziegeldecken), keine Kondensation, kein Schimmel, winddicht, fast gänzliche Abschirmung von Hochfrequenzen (zB. Handystrahlen)
- + **100% Behaglichkeit:** doppelt so gute Wärmedämmung wie verleimtes oder volles Holz, 3-10 mal so lange Auskühldauer als Ständerbauten oder Ziegel- bzw. Betonbauten
- + **100% Ökologie:** keine Leime, keine Gifte, keine Chemie, pure Einstofflichkeit in Holz. Das heißt: Holz100 ist recycelbar und voll biologisch abbaubar, außerdem: es wächst mehr Holz nach, als wir verwerten können! Pures Holz statt giftiger Baustoffmix

100% Holz – Thoma Holz100, nicht nur „bio“, sondern technisch völlig neu und besser!

Thoma Holz100 – 100% Holz ist das Thema

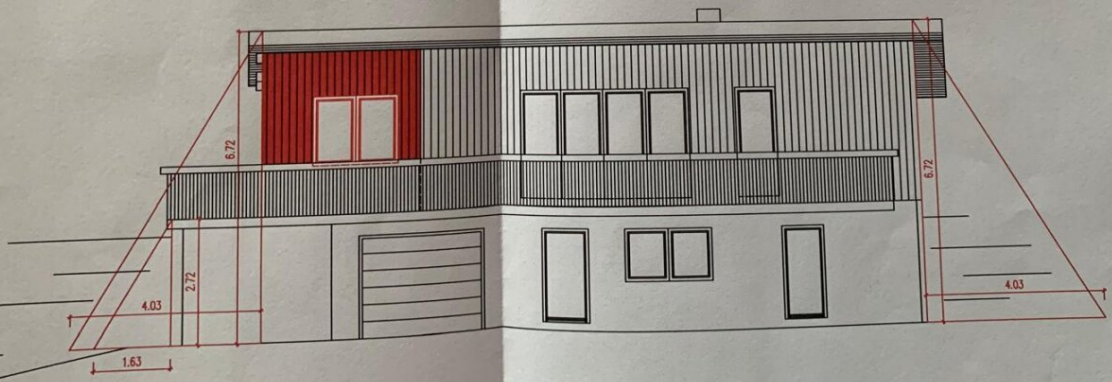
ANSICHT - NORD

MASSTAB 1/100



ANSICHT - SÜD

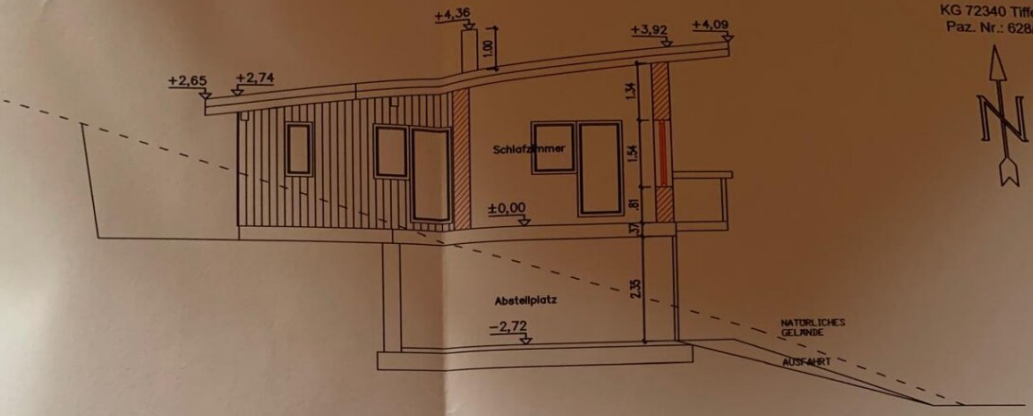
MASSTAB 1/100



MASSSTAB 1/500
KG 72340 Tiffen
Paz. Nr.: 628/4

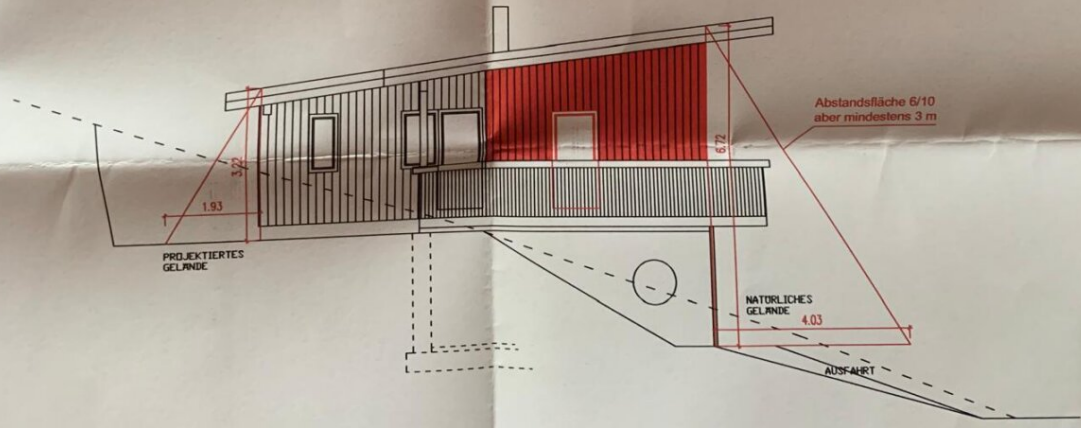


714



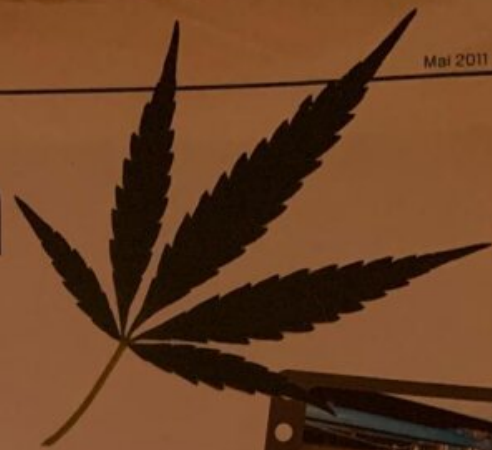
ANSICHT - WEST

MASSSTAB 1/100



LEGEND

Dämmen mit Hanf



In Kärnten wird der Hanf im April ausgesät und nach drei Monaten geerntet. Aus den nussartigen Samen werden ein kostbares Öl und ein hochwertiges Eiweiß gewonnen. Mittels einer Brechmaschine, welche viele verzahnte, drehende Walzen besitzt, werden die Strohhalme gebrochen. Somit erhält man 20% Fasern (Hanfwole) und 80% leichte, ca. 1 cm lange Stängelteilchen. Dies ist ein siliziumreiches, organisches und schwer brennbares Granulat, welches als dämmendes Schüttgut unter Holzböden verarbeitet wird.

Sachgemäß geerntete, gelagerte und verarbeitete Hanfbaustoffe sind naturbelassen, chemisch unbehandelt und harmonisieren besonders gut mit Holz und Lehm. Diese bewirken in den Baulichkeiten ein sehr behagliches Wohnklima. Mit der Hanfwole werden alte sowie neue Hausfassaden von außen oder Dachschrägen (Kaltdächer) von innen gedämmt.

Die Hanfdämmung benötigt keine Dampfsperren, da es bei kalt-warm-Übergängen zu keiner Kondenswasserbildung kommt.

Ältere Häuser kann man mittels Hanfdämmung auf Dauer entfeuchten. Die Hanfwole wirkt in Kontakt mit der Mauer wie ein Docht. Sie entzieht der Mauer die Feuchtigkeit und gibt sie nach außen, ins Freie, ab.

An den Wänden werden in der Regel Holzplatten mit den Maßen 5 cm x 8 cm über Kreuz fixiert. Die entstehenden 16 cm tiefen Fächer werden mit Hanfwole befüllt. Diese isolierte Wand kann sofort mit Lärchenbrettern oder mit Magnesit-Holzplatten u.a. verkleidet werden. Die Wand kann danach mit atmungsaktivem Mineralfarbsputz fertig gestellt werden.

Leider gibt es auch in der Hanfwollerzeugungs-Branche „Schwarze Schafe“. Dies war im Raum Grafenstein der Fall. Eine Gruppe von Besserwissern wollte gleich „Stroh zu Gold spinnen“. Anstatt trockenes Hanfstroh mit einer Brechmaschine zu bearbeiten, häckselte man das feuchte und unreine Stroh. So konnten die eiweißhaltigen Fremdsamen und Unkrautpflanzen nicht zur Gänze eliminiert werden.

So ist es passiert, dass mit der Hanfdämmung auch Eiweißnahrung für Ungeziefer mitgeliefert wurde. (Milben und Motten leben hauptsächlich von Eiweiß und Wasser und nicht von trockener Hanfzellulose). Dies ist auch der Grund, warum man Schafwole chemisch behandeln muss. Denn nur so kann man die natürliche Eiweißsubstanz in der Schafwole konservieren und vor Parasiten schützen.

Seit über 15 Jahren beliefert unser Biobetrieb bei Eberndorf naturbewusste Häuselbauer mit 100% tro-

ckener und sauberer Qualitätshanfwole mit staatlich anerkanntem Zertifikat. Bisher gab es nur positive Rückmeldungen und zufriedene Kunden.

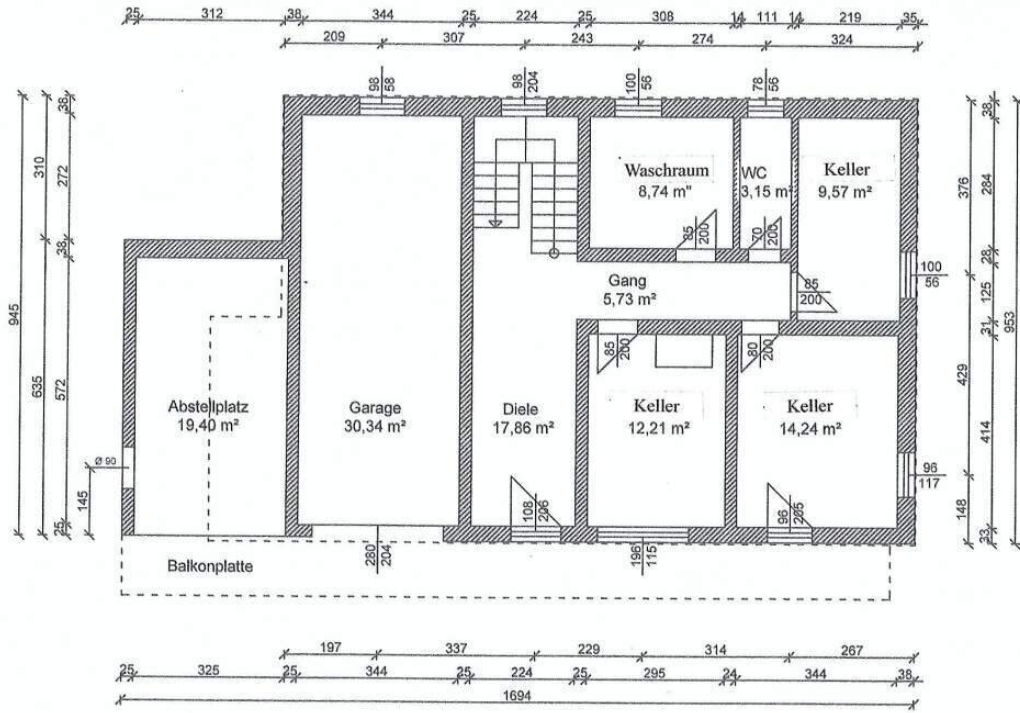
Bei rechtzeitiger Voranmeldung liefern wir die Hanfwole in Säcken zu je 0,33 m³. Mit einem Kubikmeter Hanfwole kann man in der Regel 7 Quadratmeter Wand dämmen.

Kontakt:

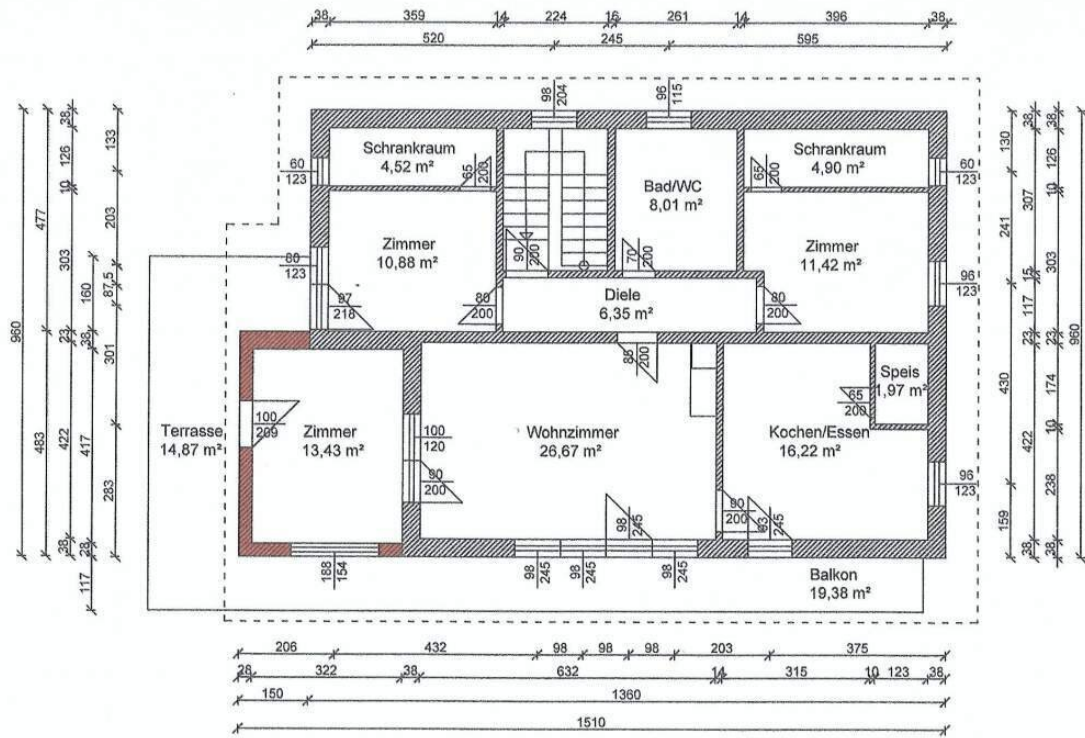
ARGE Bäuerliche biologische Naturfaserverarbeitung
9141 Eberndorf, Gablern 1B.

Gottfried Hudl
T: 04236 / 2760
F: 04236 / 2760



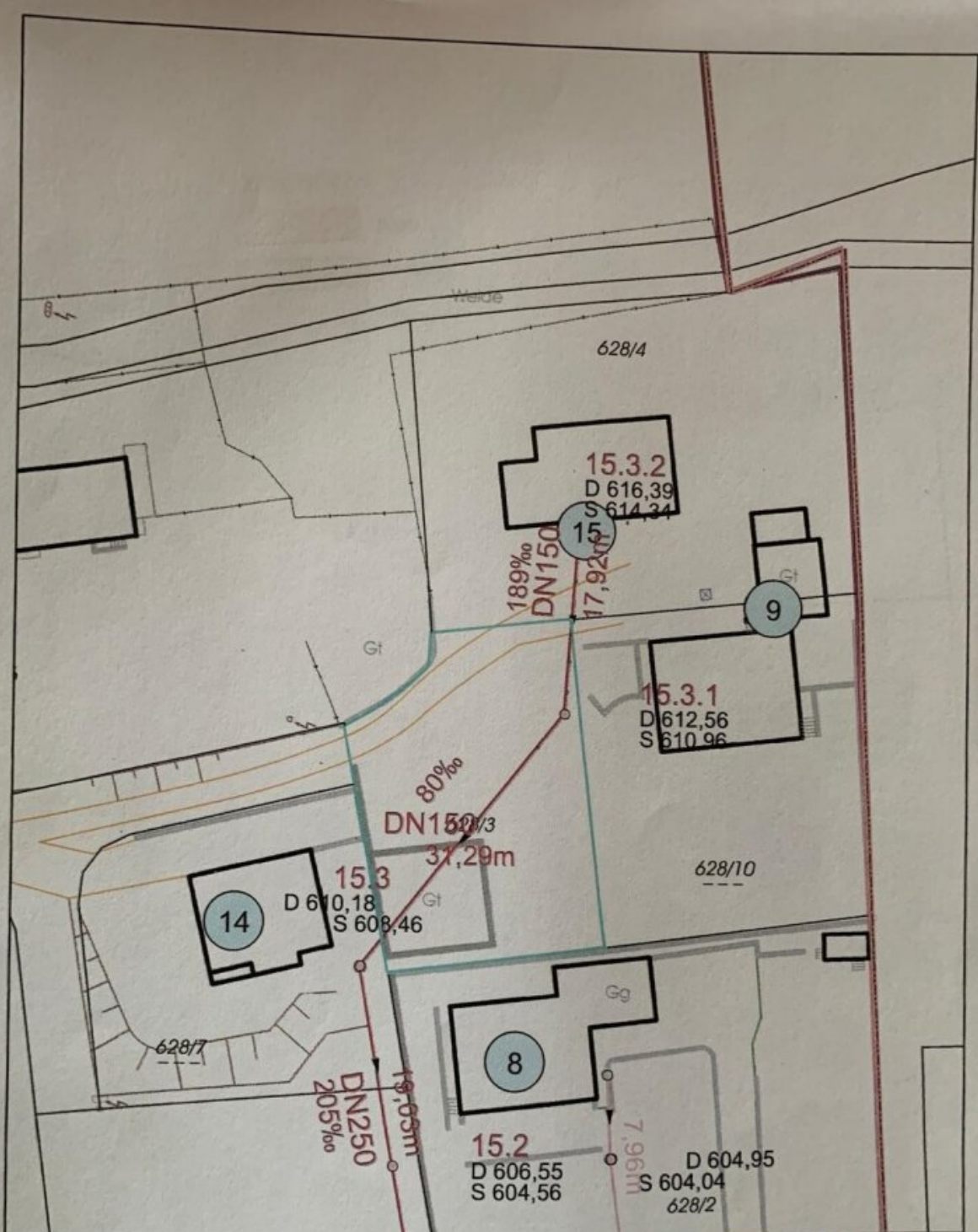


UNTERGESCHOSS
M=1/100



OBERGESCHOSS
M=1/100



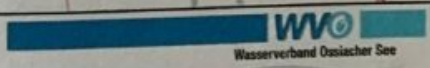


Planauskunft

Tiffen 628/4

Wichtiger Hinweis

Der Zeichnungsinhalt stellt die Verhältnisse zum Zeitpunkt der Aufnahme dar. Da zwischenzeitlich Veränderungen möglich waren, übernimmt der WVO keine Gewähr für die Richtigkeit der Darstellung.



Rabensdorf 45, 9560 Feldkirchen
Tel.: 04276 - 2260, Fax.: 2260 16

Maßstab 1:500
Datum 17.01.2023

ausgedruckt von:
M.Gasser

Objektbeschreibung

" **MERCEDES HAUS** " **Öko- Massivholz Haus** ohne giftige Klebstoffe, Nägel, Kunstharz, alles Massiv Natur Pures Holz Patentiert ,

mit Niedrigsten Betriebskosten durch Boden und Wandheizung erzeugt durch die Solarenergie mit Pufferspeicher + Wand- und Fußbodenheizung + Kombiofen mit Automatik für feste Brennstoffe + Pellets-Ofen im Wohnzimmer.

Lehm Putz (feuchtigkeitsregulierend)- Hanf Dämmung mit Zertifikat

Patentiertes Öko Massiv Holz Haus THOMA Holz 100 (Hochwertige Natur Materialien und die enorme Holz Masse wirkt im Sommer als kostenlose und natürliche Klimaanlage und im Winter als Wärmespeicher, ist Kondensations- und Schimmelbildungssicher, Winddicht, Wärme und Schalldämmend.

Kein Leim kein Kunstharz , kein Gift und keine Ausgasung, pures gesundes Holz

Sehr hohe Brand und Strahlenschutzwerte

Fast gänzliche Abschirmung von Strahlenschutzwerten (Handy und Funk strahlen)

komplett bezugsfertig mit zwei separaten Eingängen

Untergeschoss Ziegel- und Massivbeton

Hinweis zur Haftung und Informationsquelle: Alle Angaben zur Immobilie basieren auf Informationen, die uns vom Eigentümer/Vermieter oder Behörden zur Verfügung gestellt wurden. Für die Richtigkeit, Vollständigkeit und Aktualität dieser Angaben übernehmen wir keine Haftung. Irrtum und Zwischenverkauf vorbehalten.

Sollten Sie eine Finanzierung benötigen, vereinbaren wir gerne einen unverbindlichen Beratungstermin bei unseren Spezialisten der Volksbank Kärnten eG für Sie.

Wir bitten Sie aus rechtlichen Gründen, Anfragen zur Liegenschaft ausschließlich per E-Mail an **georg.fischer** [@vbktn.at](mailto:georg.fischer@vbktn.at) zu stellen.

Info unter:

VB Realitäten, Georg Fischer,

Handy: [0650 77 41 541](tel:06507741541)

T: [+43 \(0\)5 09 09-8011](tel:+43509098011)

F: [+43 \(0\)5 09 09-9011](tel:+43509099011)

M: georg.fischer@vbktn.at

Besuchen Sie uns auf unserer Homepage unter www.volksbank-kaernten.at/immobilien

Noch nichts gefunden? Wir informieren Sie über geeignete Immobilienangebote noch vor allen anderen.

Legen Sie jetzt Ihren individuellen Suchagenten unter folgendem Link an. Wir schicken Ihnen passende Immobilien exklusiv zu.

[Suchagent anlegen](#)

Der Vermittler ist als Doppelmakler tätig.

Infrastruktur / Entfernungen

Gesundheit

Arzt <3.000m

Apotheke <3.500m

Krankenhaus <3.500m

Kinder & Schulen

Schule <3.500m

Kindergarten <3.000m

Höhere Schule <3.500m

Nahversorgung

Supermarkt <3.000m

Bäckerei <3.500m

Einkaufszentrum <3.000m

Sonstige

Bank <3.500m

Geldautomat <3.500m

Post <3.500m

Polizei <4.000m

Verkehr

Bus <1.000m
Bahnhof <2.000m
Flughafen <2.500m
Autobahnanschluss <10.000m

Angaben Entfernung Luftlinie / Quelle: OpenStreetMap