

Lebensqualität mit Zukunftspotential! Ab ins Dachgeschoss! Klimaaktiv Bronze + Ideal zur Vermietung + Perfekte Raumaufteilung + Hochwertige Ausstattung + Nachhaltig! TOP Neubau-Projekt mit naturnahen Außenanlagen!



Objektnummer: 298468

Eine Immobilie von Schantl ITH Immobilienreuehand GmbH

Zahlen, Daten, Fakten

Adresse	Khuenweg
Art:	Wohnung
Land:	Österreich
PLZ/Ort:	1220 Wien
Baujahr:	2025
Zustand:	Erstbezug
Alter:	Neubau
Wohnfläche:	47,54 m ²
Nutzfläche:	48,57 m ²
Zimmer:	2
Bäder:	1
WC:	1
Terrassen:	1
Keller:	2,05 m ²
Heizwärmebedarf:	B 40,30 kWh / m ² * a
Gesamtenergieeffizienzfaktor:	A 0,71
Kaufpreis:	264.865,00 €
Kaufpreis / m ² :	5.453,26 €
Betriebskosten:	85,80 €
USt.:	8,58 €
Provisionsangabe:	

3% des Kaufpreises zzgl. 20% USt.

Ihr Ansprechpartner



Samir Agha-Schantl

Schantl ITH Immobilien
Passauer Platz 6
1010 Wien

T 0043 664 3070009
H 0043 660 4701793

Gerne stehe ich Ihnen
zur Verfügung.



termin zur





SCHANTL
IMMOBILIENVERHANDLUNG



SCHANTL



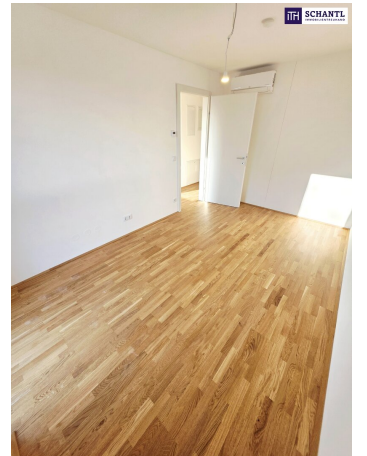
SCHANTL



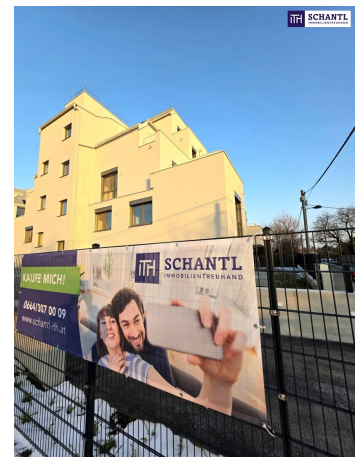
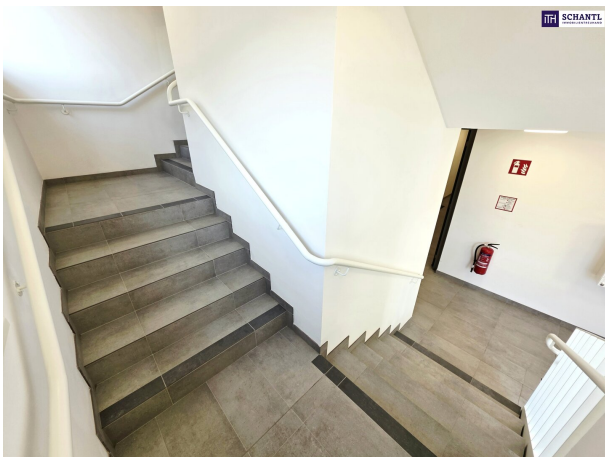
SCHANTL
IMMOBILIENVERHANDLUNG

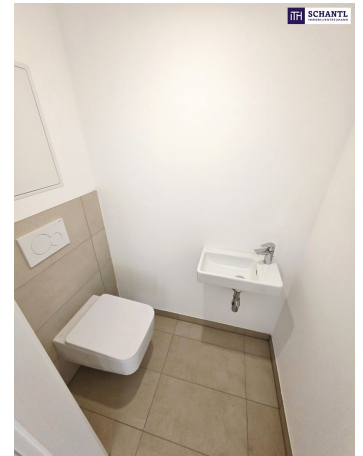


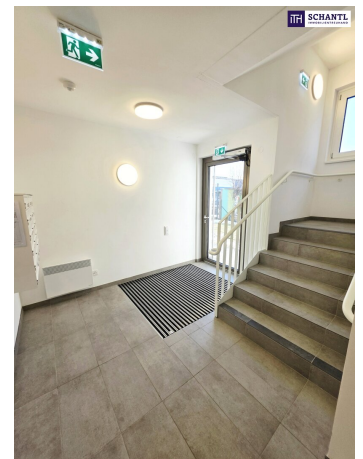
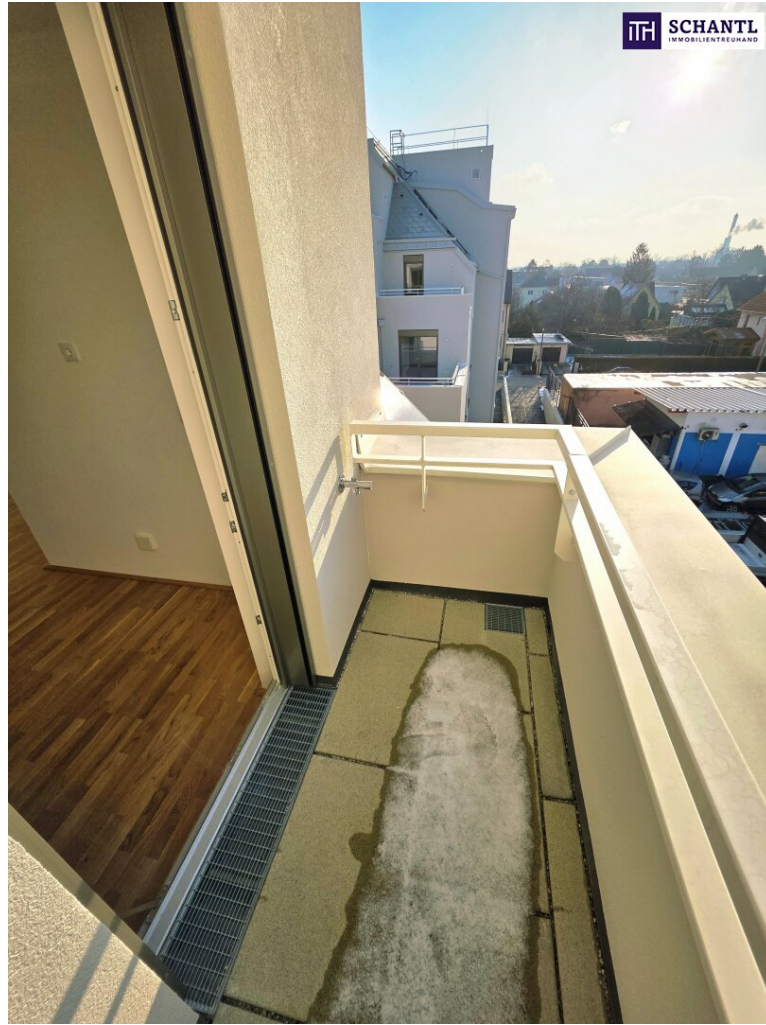
SCHANTL
IMMOBILIENVERHANDLUNG

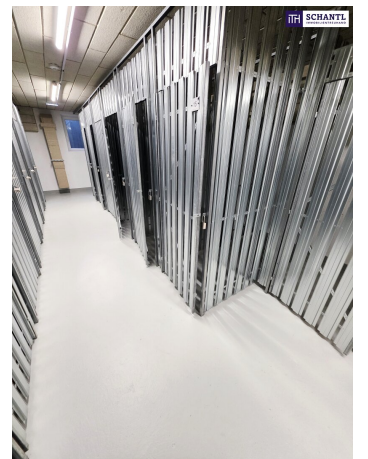


SCHANTL
IMMOBILIENVERHANDLUNG









STG 2 | 2DG | TÜR 13 Khuenweg 5, 1220 Wien



2 T13	
Vorraum	2,77
Bad	3,72
WC	1,31
AR	0,96
Wohnküche	26,10
Zimmer	12,68
SUMME WOHNFLÄCHE	47,54 m²
Terrasse	2,05
SUMME FREIFLÄCHE	2,05 m²
ELR 13	2,05

Nutzflächen werden bis RH 0,00m angegeben!



Legende

- PH Parapethöhe in cm
- RH Raumhöhe 2.50m*
- RAR Regenablaufrohr
- WM/GS Waschmaschine/ Geschirrspüler
- KL Klimaanlage
- HT Handtuchheizkörper
- HH Handtuchhalter
- KE Kemperventil
- abgehängte Decke/ Poterie

A4 • M 1:100
0 5 m



Die gärtnerische Gestaltung ist nur symbolisch dargestellt. Die Möblierung (inkl. Küche) ist als Möblierungsvorschlag zu verstehen und ist nicht Bestandteil des Lieferumfanges und Vertrages. Die Raum- und Wohnungsgrößen, sowie Raumhöhen sind ungefähre Werte und können sich noch geringfügig ändern. Sämtliche Maße und Maßangaben sind circa-Angaben. Bauübliche Toleranzen sind zulässig. Haustechnik und Elektroreinerichtungen, abgeh. Decken sowie Poterien sind nur nach Erfordernis dargestellt und unterschreiten die Mindesthöhe von 2,10m nicht. Für die Anfertigung von Einbaumöbeln sind Naturmaße zu nehmen. Änderungen während der Bauausführung – infolge Behördenauflagen, haustechnischer und konstruktiver Maßnahmen – vorbehalten. *Die Raumhöhe verringert sich bei abgehängten Decken, Poterien und Dachschrägen.

Objektbeschreibung

Ihr Platz im Grünen! Lebens(t)raum Erfüller!

**Hier wartet ein Neubau-Traumprojekt auf Sie! Perfekt als Anlage als auch für
Eigennutzer!**

Lebenswert / Grün / Leistbar / Moderner Neubau

**Klimaaktiv Bronze zertifiziert! Ihre Vorteile: Hohe Energieeffizienz / Erneuerbare
Energieträger / Sehr gute Raumlufqualität / Einsatz ökologischer Baustoffe /
Thermischer Komfort / Hohe Qualität der Bauführung / Gute Qualität der Infrastruktur
/ Beschleunigte Absetzung für Abnutzung (AfA) - interessant für Anleger und Investoren
/ Beitrag zur Klimaneutralität / Niedriger Energieverbrauch und somit niedrige Heiz- und
Betriebskosten**

**30 ideal geplante Traumwohnungen mit Größen von ca. 40m² bis ca. 102m² - alle mit
Balkon/Terrasse oder Garten - werden Sie verzaubern! Hier finden Sie für jedes Budget
und jeden Geschmack die richtige Wohnung! 17 Garagenplätze stehen darüber hinaus
für die neuen Eigentümer zur Verfügung.**

**Lebensqualität mit Zukunftspotential! Ab ins Dachgeschoss! Ideal zur Vermietung +
Perfekte Raumaufteilung + Hochwertige Ausstattung + Nachhaltig! TOP Neubau-Projekt
mit naturnahen Gewässern ums Eck!**

TOP 13 (Stiege 2, 2.DG):

Ihre neue Wohnung wird Sie restlos begeistern und teilt sich einen kleinen Vorraum mit Platz für eine Garderobe, ein separates WC mit Handwaschbecken, ein stylisches Badezimmer mit Dusche, einen praktischen Abstellraum mit Waschmaschinenanschluss, ein gemütliches Schlafzimmer sowie ein Wohn-Esszimmer mit Zugang zu einer schönen West-Terrasse.

Highlights: Hochwertige Ausstattung / 3-fach isolierte Holz-Alufenster / Sonnenschutz bei allen Wohnungen (Rollladen, Raffstores bzw. Markisioletten) / Wasser-Wasser-Wärmepumpen für Heizung + Kühlung uvm.

Niedrige monatliche Kosten durch: Wasser-Wasser-Wärmepumpe und Solaranlage!

Wohnfläche: ca. 47,54m² + Terrasse: 2,05m² + Kellerabteil: ca. 2,05m²

Kaufpreis Anleger: € 264,865.- netto + UST

Kaufpreis Eigennutzer: € 294.000.-

Garagenplatz (optional) Anleger: € 25.945.- netto + UST

Garagenplatz (optional) Eigennutzer: € 28.800.-

Folgende Wohnungen haben bereits glückliche, neue Eigentümer: Stiege 2/TOP1, Stiege 1/TOP3, Stiege 1/TOP10, Stiege 1/TOP11, Stiege 1/TOP2, Stiege 2/TOP3, Stiege 2/TOP2, Stiege 1/TOP6, Stiege 1/TOP1, Stiege 2/TOP15, Stiege 1/TOP8, Stiege 1/TOP7, Stiege 2/TOP14, Stiege 1/TOP12, Stiege 2/TOP7

BEREITS BEZUGSFERTIG!

Worauf warten Sie noch? Verwirklichen Sie Ihren Wohntraum jetzt!

Gerne senden wir Ihnen auch Unterlagen zu den noch verfügbaren Einheiten zu...

www.schantl-ith.at

Wir weisen darauf hin, dass zwischen dem Vermittler und dem zu vermittelnden Dritten ein familiäres oder wirtschaftliches Naheverhältnis besteht.

Der Vermittler ist als Doppelmakler tätig.

Infrastruktur / Entfernungen

Gesundheit

Arzt <250m

Apotheke <1.000m

Klinik <1.250m

Krankenhaus <1.500m

Kinder & Schulen

Schule <500m
Kindergarten <500m
Universität <2.750m
Höhere Schule <2.500m

Nahversorgung

Supermarkt <250m
Bäckerei <1.000m
Einkaufszentrum <3.500m

Sonstige

Geldautomat <750m
Bank <750m
Post <1.000m
Polizei <750m

Verkehr

Bus <250m
U-Bahn <1.250m
Straßenbahn <750m
Bahnhof <1.250m
Autobahnanschluss <2.500m

Angaben Entfernung Luftlinie / Quelle: OpenStreetMap