

***TOPMODERNE GARCONNIERE* Ideal für Studenten & Young Professionals**



Objektnummer: 5093/188

Eine Immobilie von Arealita Immobilienreuehand und Sachverständigen GmbH

Zahlen, Daten, Fakten

Art:	Wohnung
Land:	Österreich
PLZ/Ort:	6020 Innsbruck
Baujahr:	1970
Zustand:	Neuwertig
Alter:	Neubau
Nutzfläche:	30,00 m ²
Zimmer:	1
Bäder:	1
WC:	1
Heizwärmebedarf:	D 93,00 kWh / m ² * a
Gesamtmiete	899,99 €
Kaltmiete (netto)	753,17 €
Kaltmiete	818,17 €
Betriebskosten:	65,00 €
USt.:	81,82 €
Infos zu Preis:	

Strom, Heizung und Warmwasser verbrauchsabhängig

Provisionsangabe:

Gemäß Erstauftraggeberprinzip bezahlt der Abgeber die Provision.

Ihr Ansprechpartner



Tamara Bacher, MA

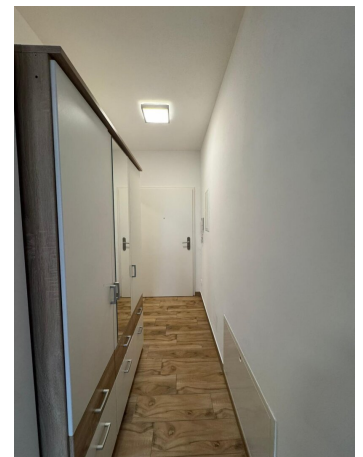
Arealita Immobilien
Kaiserjägerstraße 30
6020 Innsbruck

T +43 512 580 242 1
H +43 677 616 4560

Gerne stehe ich Ihnen
zur Verfügung.



termin zur







Objektbeschreibung

BAUJAHR 2018, MODERN & HOCHWERTIG WOHNEN in Innsbruck

Perfekt für Singles und junge Paare

Provisionsfrei für Mieter

!!!TOP-LAGE!!!

Zur Vermietung gelangt eine wunderschöne und neue Wohnung in Toplage in Innsbruck.

Die Wohnung hat ca. 30 qm WFL und verfügt über einen Eingangsbereich, ein modernes Badezimmer mit Dusche, sowie ein Wohn-/Schlafzimmer mit hochwertiger Küche sowie einen zusätzlichen Abstellraum (ca. 2 qm).

Die stilvolle 1-Zimmer-Wohnung bietet ein modernes Wohnambiente in bester Lage. Dank großzügiger Fensterflächen ist die Wohnung wunderbar hell und freundlich.

Die HIGHLIGHTS auf einen Blick:

- **Hochwertige Einbauküche:** Voll ausgestattet mit modernen Geräten und viel Stauraum
- **Modernes Badezimmer:** Elegant gefliest mit Dusche, Waschbecken und Waschmaschine
- **Großzügiger Grundriss:** Großzügiges Badezimmer, Flur und Wohnbereich
- **Heller Wohnraum:** Moderne Fußbodenheizung sorgt für ein angenehmes Raumgefühl
- **Perfekte Infrastruktur:** Zahlreiche Nahversorger, Lokale und Öffis direkt vor der Tür

Diese Wohnung eignet sich ideal für Singles oder Paare, die zentrumsnah wohnen möchten und dabei Wert auf Stil, Komfort und hervorragende Infrastruktur legen.

"Die PERFEKTE STADTWOHNUNG MIT VIEL POTENTIAL - Eine SYMBIOSE aus

TOP-WOHNUNG in TOP LAGE!"

Ihre VORTEILE auf einen Blick:

- Tolle Lage und verkehrstechnische Anbindung in ZENTRALER LAGE
- Hervorragende Raumaufteilung ... EINZIEHEN und WOHLFÜHLEN
- Hell, modern und energieeffizient
- FI-Schalter
- frisch ausgemalen

WICHTIG: Der Abstellraum muss verpflichten um 50€ pro Monat mitgemietet werden.

Noch nichts gefunden? Wir informieren Sie über geeignete Immobilienangebote noch vor allen anderen.

Legen Sie jetzt Ihren individuellen Suchagenten unter folgendem Link an. Wir schicken Ihnen passende Immobilien exklusiv vorab zu.

[Suchagent anlegen](#) -

<https://arealita-immobilientreuhand-und-sachverstaendigen.service.immo/registrieren/de>

Wir weisen darauf hin, dass zwischen dem Vermittler und dem zu vermittelnden Dritten ein wirtschaftliches Naheverhältnis mit gesellschaftlicher Verflechtung besteht.

Der Immobilienmakler erklärt, dass er – entgegen dem in der Immobilienwirtschaft üblichen Geschäftsgebrauch des Doppelmaklers – einseitig nur für den Vermieter tätig ist.

Infrastruktur / Entfernungen

Gesundheit

Arzt <500m

Apotheke <500m

Klinik <2.000m

Krankenhaus <3.000m

Kinder & Schulen

Schule <500m
Kindergarten <500m
Universität <2.000m
Höhere Schule <1.500m

Nahversorgung

Supermarkt <500m
Bäckerei <500m
Einkaufszentrum <1.000m

Sonstige

Bank <500m
Geldautomat <500m
Polizei <500m
Post <500m

Verkehr

Bus <500m
Straßenbahn <500m
Bahnhof <1.500m
Autobahnanschluss <1.500m
Flughafen <7.500m

Angaben Entfernung Luftlinie / Quelle: OpenStreetMap