

Einfamilienhaus mit Wohlfühlfaktor im Herzen von Lannach



Außenansicht

Objektnummer: 3858/152

Eine Immobilie von REMAX Time ZeLi Immo GmbH

Zahlen, Daten, Fakten

Art:	Haus - Einfamilienhaus
Land:	Österreich
PLZ/Ort:	8502 Lannach
Baujahr:	1974
Möbliert:	Teil
Wohnfläche:	90,00 m ²
Nutzfläche:	90,00 m ²
Zimmer:	3
Bäder:	1
WC:	1
Terrassen:	1
Stellplätze:	3
Garten:	1.600,00 m ²
Keller:	90,00 m ²
Heizwärmebedarf:	E 160,00 kWh / m ² * a
Kaufpreis:	449.000,00 €
Provisionsangabe:	

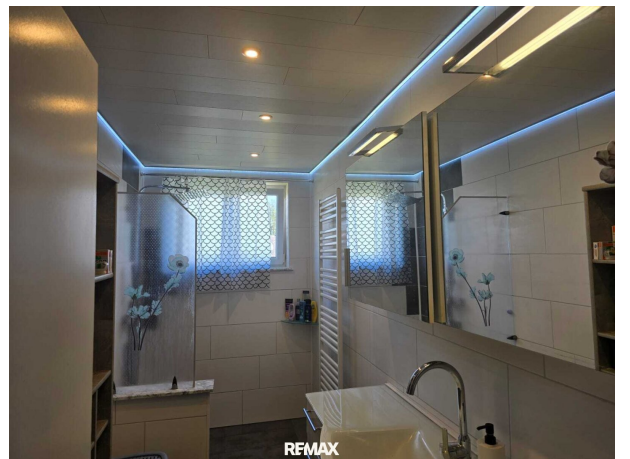
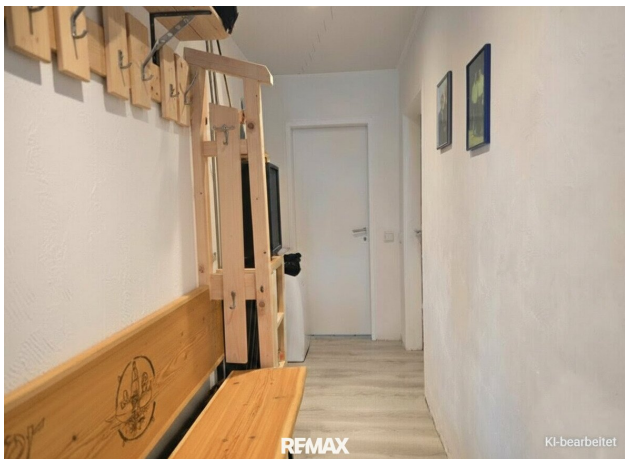
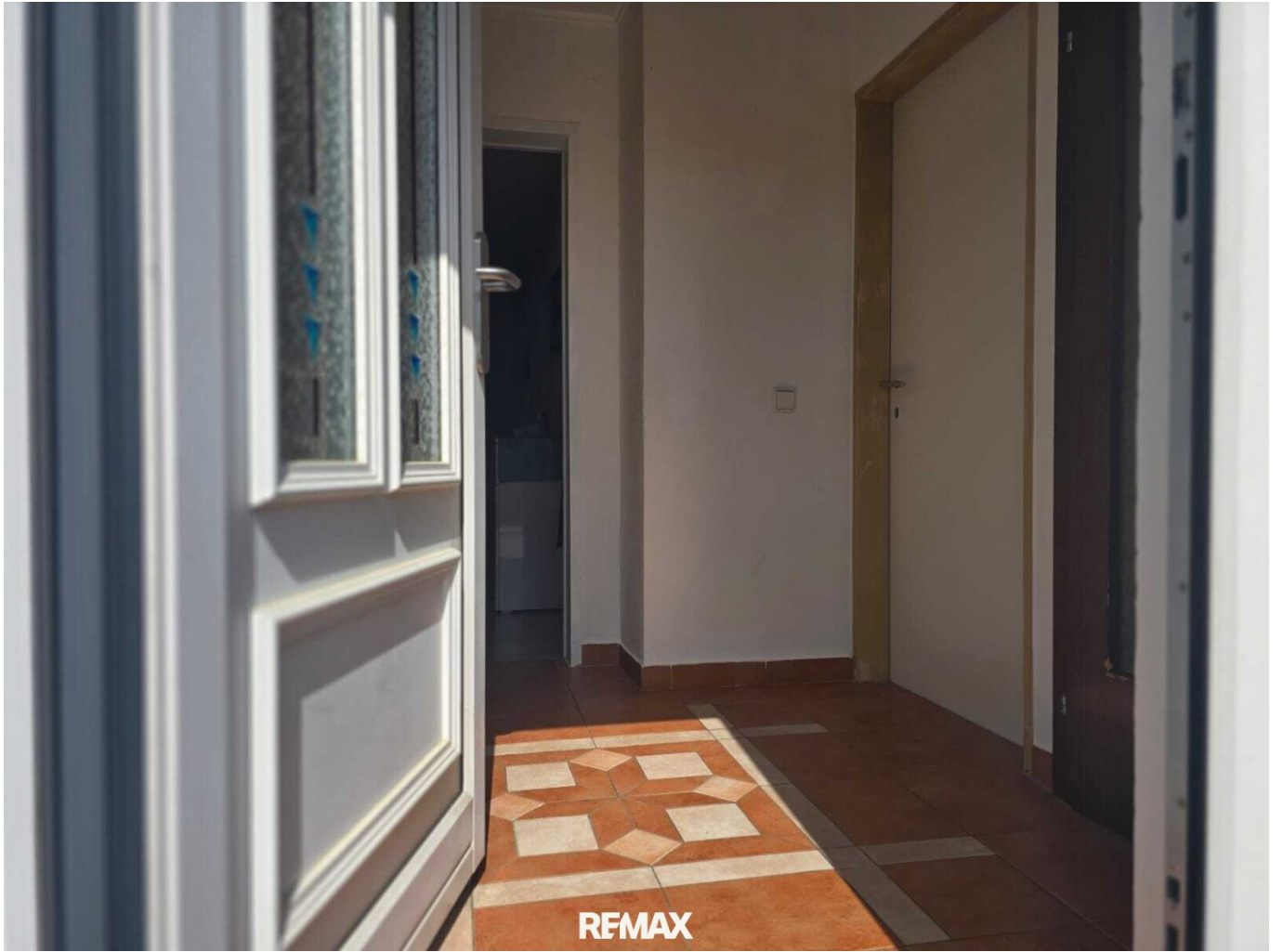
3% des Kaufpreises zzgl. 20% USt.

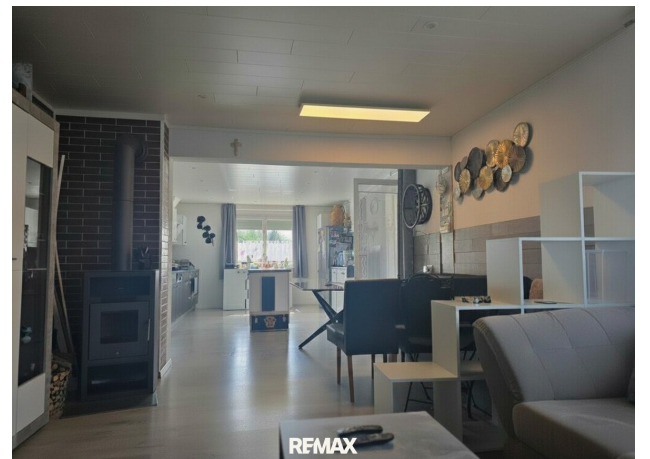
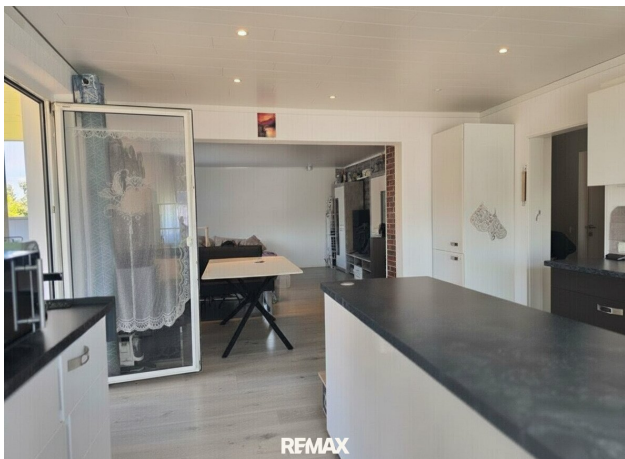
Ihr Ansprechpartner



Sabine Lichtenegger

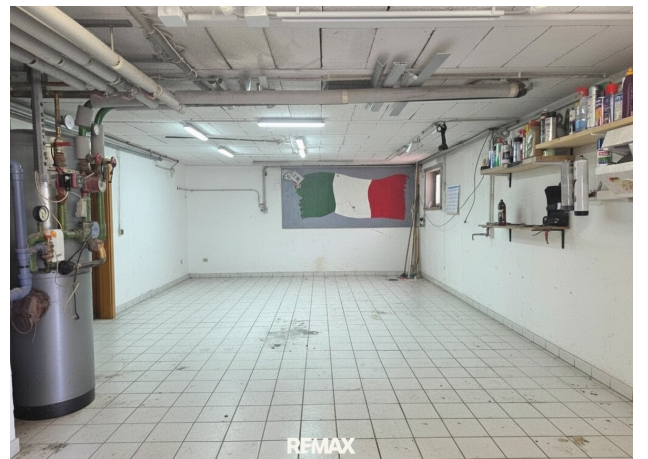
REMAX Time ZeLi Immo GmbH
Grazer Str. 35
8510 Stainz





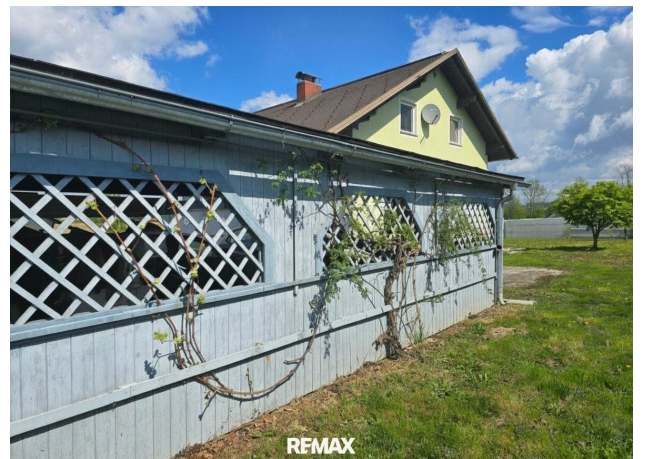


















REMAX

Objektbeschreibung

Startpreis € 449.000,- (Verkauf erfolgt mittels DAVE - Digitalem Angebotsverfahren)

Open House am Freitag 08.05.2026 von 10.00 bis 15.00 Uhr

Dieses Einfamilienhaus mit ca 1.695m² Grundstücksfläche in Lannach bietet eine hervorragende Gelegenheit für alle, die ein Zuhause mit viel Platz und individuellem Gestaltungspotenzial suchen. Die Immobilie überzeugt durch ihre großzügige Raumaufteilung, die flexibel angepasst und nach eigenen Vorstellungen gestaltet werden kann – ideal für Familien, Mehrgenerationenhaushalte oder auch für die Kombination von Wohnen und Arbeiten unter einem Dach.

Besonders hervorzuheben ist das Obergeschoss, das Ihnen noch vielseitige Möglichkeiten zur Verwirklichung Ihrer persönlichen Wohnideen bietet. Ob Renovierung, Ausbau oder moderne Neugestaltung – mit etwas Einsatz lässt sich hier ein ganz besonderes Traumhaus schaffen.

Eckdaten im Überblick:

- Baujahr: 1974
- EG ca 90 m² (Wohnküche mit Zugang zur Überdachten Veranda, Bad mit Duche, WC extra, 2 Schlafzimmer)
- Vollunterkellert
- Kunststofffenster (2001)
- Beheizung mittels Gaszentralheizung, Holzzentralheizung sowie zusätzlichem Schwedenofen im Wohnzimmer
- Badezimmer im Jahr 2020 erneuert
- Carport für bis zu 3 Fahrzeuge (errichtet 2018)
- Neu gestaltete Einfahrt mit elektrischem Schiebetor (2017)

- Westliche Ausrichtung mit unverbaubarem, herrlichem Ausblick

Die Lage in Lannach vereint ruhiges Wohnen im Grünen mit einer sehr guten Infrastruktur. Einkaufsmöglichkeiten, Schulen, Kinderbetreuung, medizinische Versorgung sowie Gastronomie befinden sich direkt im Ort und sind bequem erreichbar. Die Nähe zur Landeshauptstadt Graz sowie die ausgezeichnete Verkehrsanbindung ermöglichen eine rasche Erreichbarkeit des urbanen Zentrums.

Auch das Freizeitangebot lässt keine Wünsche offen: Der Sportplatz Lannach ist nur etwa 1 bis 1,5 km entfernt und bietet ideale Voraussetzungen für sportliche Aktivitäten und Familien.

Insgesamt präsentiert sich diese Immobilie als vielseitiges Zuhause mit großem Potenzial in attraktiver Lage – perfekt für alle, die ihren Wohnraum nach eigenen Vorstellungen verwirklichen möchten.

Hinweis: Alle Angaben stammen vom Abgeber. Eine Gewähr für deren Richtigkeit und Vollständigkeit kann nicht übernommen werden.

Noch nichts gefunden? Wir informieren Sie über geeignete Immobilienangebote noch vor allen anderen.

Legen Sie jetzt Ihren individuellen Suchagenten unter folgendem Link an. Wir schicken Ihnen passende Immobilien exklusiv vorab zu.

[Suchagent anlegen](https://remax-time.service.immo/registrieren/de) - <https://remax-time.service.immo/registrieren/de>

Der Vermittler ist als Doppelmakler tätig.

Infrastruktur / Entfernungen

Gesundheit

Arzt <1.500m

Apotheke <1.000m

Kinder & Schulen

Schule <1.500m

Kindergarten <3.500m

Nahversorgung

Supermarkt <1.000m

Bäckerei <1.500m
Einkaufszentrum <9.000m

Sonstige

Bank <1.000m
Geldautomat <1.000m
Polizei <1.500m
Post <1.500m

Verkehr

Bus <500m
Autobahnanschluss <2.000m
Bahnhof <1.500m
Flughafen <9.000m

Angaben Entfernung Luftlinie / Quelle: OpenStreetMap