

53qm MIETE - Balkonwohnung, Lift, Tiefgarage, in beliebter Grünruhelage



IMG_7906 Kopie

Objektnummer: 1939/217879

Eine Immobilie von IMMOcontract Immobilien Vermittlung GmbH

Zahlen, Daten, Fakten

Art:	Wohnung - Etage
Land:	Österreich
PLZ/Ort:	3500 Krems an der Donau
Baujahr:	2024
Zustand:	Erstbezug
Alter:	Neubau
Wohnfläche:	53,26 m ²
Zimmer:	2
Bäder:	1
Balkone:	1
Keller:	3,34 m ²
Heizwärmebedarf:	26,30 kWh / m ² * a
Gesamtenergieeffizienzfaktor:	0,58
Gesamtmiete	1.250,00 €
Kaltmiete (netto)	1.250,00 €
Kaltmiete	1.250,00 €
Provisionsangabe:	

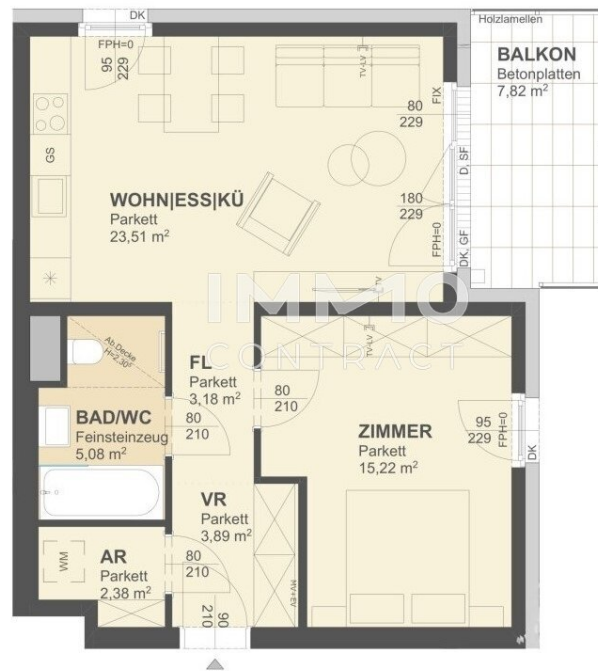
Gemäß Erstauftraggeberprinzip bezahlt der Abgeber die Provision.

Ihr Ansprechpartner



Doris Schneider-Hiesberger

IMMOcontract Immobilien Vermittlung GmbH
Gartenaugasse 5
3500 Krems an der Donau



VILLA 4
1.OG
TOP 8
2-ZIMMER

WOHNFLÄCHE: 53,26 m²
BALKON: 7,82 m²

RAUMHÖHE: 252 cm

LAGEPLAN

VILLA 4

SCHNITT

Maßstab: 1:50





Objektbeschreibung

In exklusiver Grünruhelage mit Krems und Göttweigblick präsentiert sich diese komfortable 2Zi-Balkonwohnung in Kremser Bestlage.

Balkonwohnung 1.OG

Vorraum

Flur

Wannenbad/WC

Abstellraum

1Schlafzimmer

Wohnesszimmer

O-Balkon

Miete inkl.BK und Tiefgarage, zzgl. Wasser, Wärme, Strom, Media, Telefon

Wir weisen darauf hin, dass zwischen dem Vermittler und dem zu vermittelnden Dritten ein familiäres oder wirtschaftliches Naheverhältnis besteht.

Der Immobilienmakler erklärt, dass er – entgegen dem in der Immobilienwirtschaft üblichen Geschäftsgebrauch des Doppelmaklers – einseitig nur für den Vermieter tätig ist.

Infrastruktur / Entfernungen

Gesundheit

Arzt <500m

Apotheke <1.000m

Klinik <1.500m

Krankenhaus <1.000m

Kinder & Schulen

Schule <500m

Kindergarten <1.000m

Universität <1.000m
Höhere Schule <1.500m

Nahversorgung

Supermarkt <1.000m
Bäckerei <500m
Einkaufszentrum <1.000m

Sonstige

Geldautomat <500m
Bank <1.000m
Post <1.000m
Polizei <1.000m

Verkehr

Bus <500m
Autobahnanschluss <1.500m
Bahnhof <1.000m
Flughafen <4.000m

Angaben Entfernung Luftlinie / Quelle: OpenStreetMap