

# **DEIN ZUHAUSE - Sonniger, leistbarer Baugrund mit idealer Anbindung**



**Objektnummer: 7732/248**

**Eine Immobilie von Dein Zuhause GmbH**

## Zahlen, Daten, Fakten

<b>Art:</b>	Grundstück
<b>Land:</b>	Österreich
<b>PLZ/Ort:</b>	4870 Vöcklamarkt
<b>Kaufpreis:</b>	77.900,00 €
<b>Provisionsangabe:</b>	

3% des Kaufpreises zzgl. 20% USt.

## Ihr Ansprechpartner

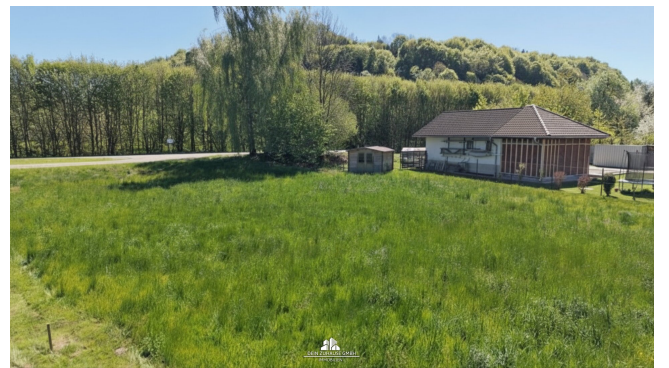
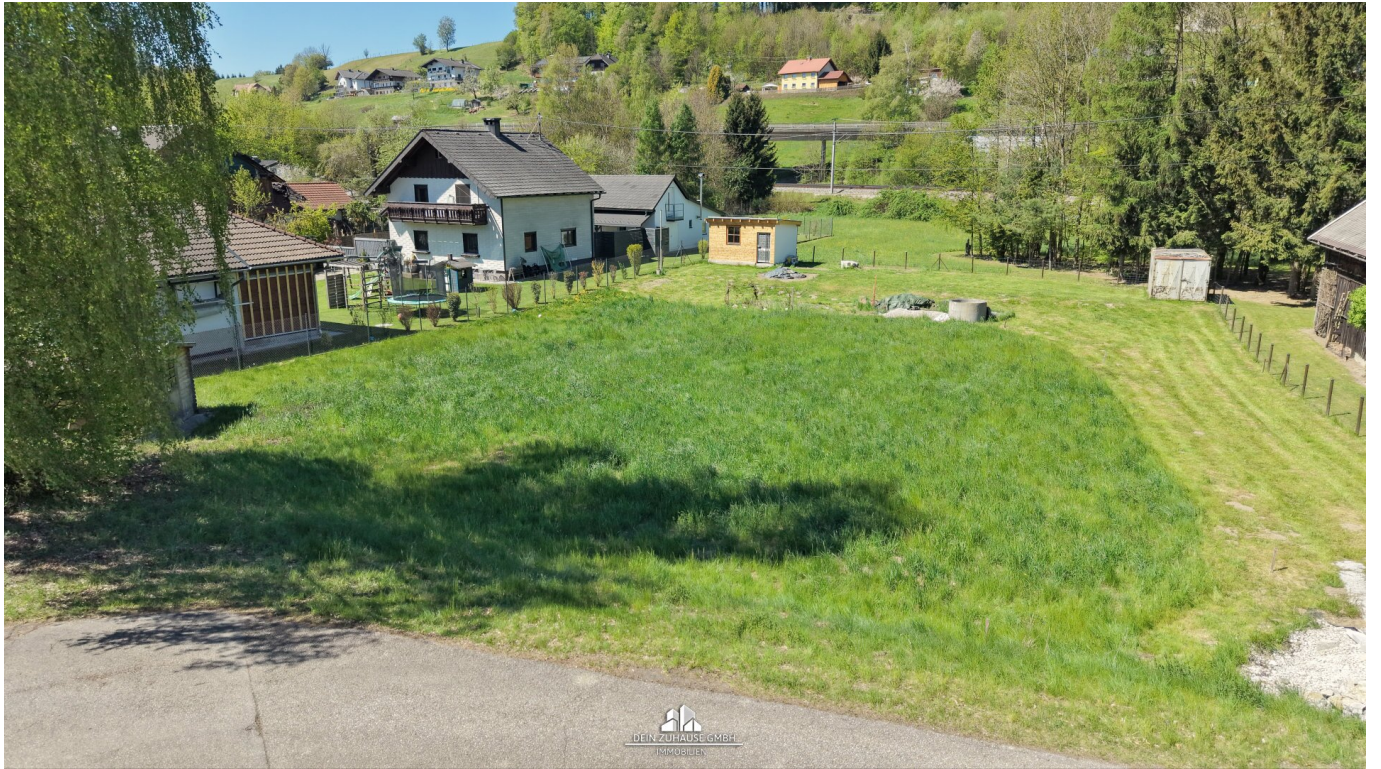


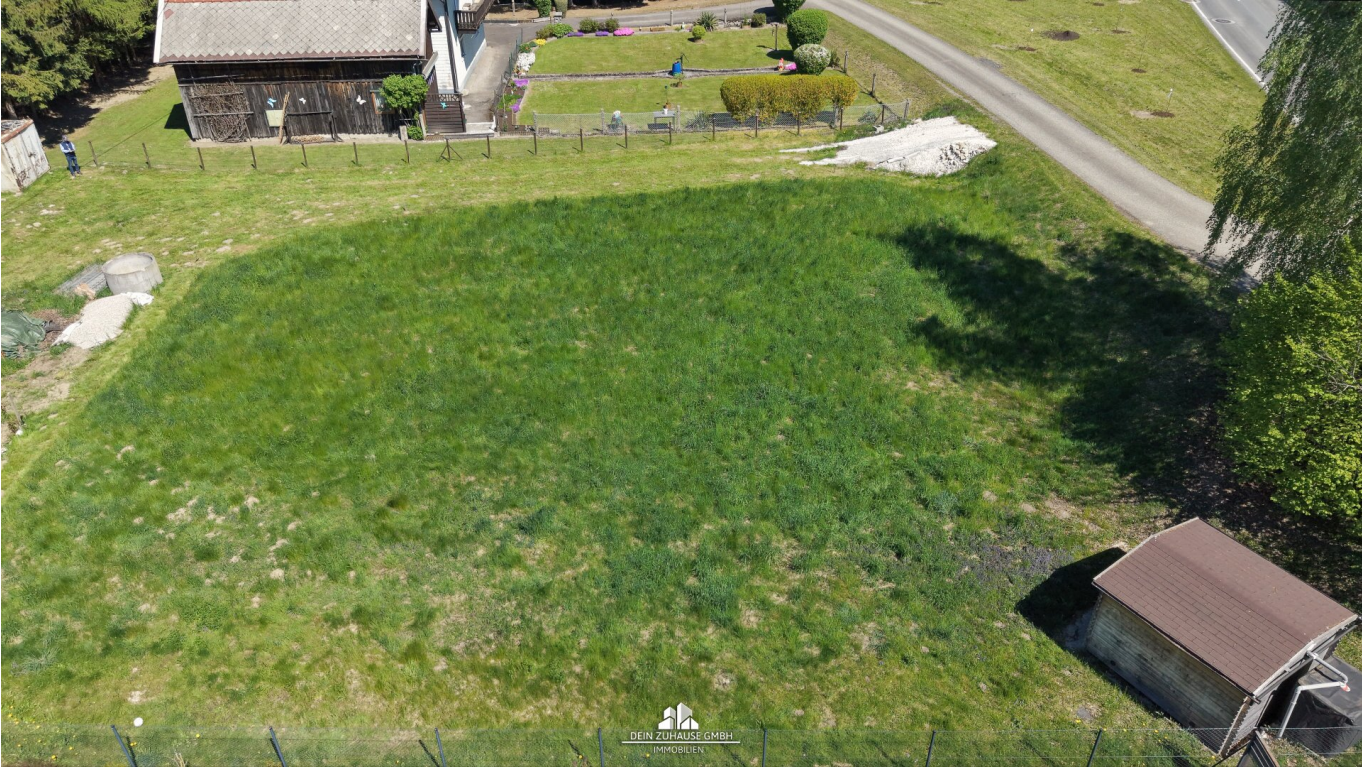
### **Moritz Reiss**

Dein Zuhause GmbH  
Agerstraße 7  
4860 Lenzing

H +43 664 / 5069 778

Gerne stehe ich Ihnen für weitere Informationen oder einen Besichtigungstermin zur Verfügung.







Kontaktieren Sie mich gerne auch für  
weitere Objekte oder eine professionelle  
Marktwertanalyse Ihrer Immobilie.

**Moritz Reiss**

Tel. 0664 506 9778

[www.dein-zuhause.at](http://www.dein-zuhause.at)



## Objektbeschreibung

**Sie sind auf der Suche nach einem Grundstück für Ihr ZUHAUSE? Im Salzkammergut, sonnig, leistbar und in unter 15 Minuten am Attersee?**

Mit einer Fläche von ca. 856 m<sup>2</sup> bietet dieses Grundstück ausreichend Platz für Ihr individuelles Wohnprojekt. Hier können Sie Ihren persönlichen Traum vom Eigenheim verwirklichen und sich Ihr ZUHAUSE schaffen. Egal ob Sie ein gemütliches Einfamilienhaus oder einen modernen Bungalow bevorzugen - hier ist Platz für Ihre persönlichen Wünsche.

- Die Lage des Grundstücks in Rohrwies ist ideal für alle, die eine gute Verkehrsanbindung und die Nähe zum Attersee schätzen.
- Der nächste Bus ist nur wenige Schritte entfernt und auch der Bahnhof ist schnell zu erreichen. Somit sind Sie bestens angebunden und können das Auto auch mal zu Hause lassen.
- Das Grundstück selbst befindet sich in einer Wohngegend mit unmittelbarer Nähe zur Bundesstraße und ist von viel Grün umgeben - Blick auf sanfte Hügel und eine idyllische Naturlandschaft.
- Das Grundstück liegt in einem 300-jährigen Hochwassergebiet, ist noch vollständig zu erschließen (Wasserzuleitung über einen Brunnen oder die Wassergenossenschaft). Zudem ist ein Entwässerungsprojekt für die Liegenschaft erforderlich (weitere Details gerne im Zuge der Besichtigung).
- Die Zufahrt vom Nachbar kann seitlich mitbenutzt werden (Wege-/Fahrtrecht ist eingetragen).

**Die Geräte-/Bauhütte ist bereits vor Ort - wann wollen Sie loslegen?**

Vereinbaren Sie noch heute einen Besichtigungstermin und lassen Sie sich vom Potenzial dieser Immobilie in Rohrwies überzeugen. Herr Moritz Reiss steht unter 0664 5069778 gerne zur Verfügung.

Der Vermittler ist als Doppelmakler tätig.

## **Infrastruktur / Entfernungen**

### **Gesundheit**

Arzt <2.500m

Apotheke <2.500m

Klinik <2.500m

### **Kinder & Schulen**

Schule <2.000m

Kindergarten <1.500m

### **Nahversorgung**

Supermarkt <2.500m

Bäckerei <3.500m

### **Sonstige**

Bank <1.500m

Geldautomat <2.500m

Post <2.500m

Polizei <2.500m

### **Verkehr**

Bus <500m

Bahnhof <1.500m

Autobahnanschluss <10.000m

Angaben Entfernung Luftlinie / Quelle: OpenStreetMap