

Neubau 3-Zi-Wohnung mit Loggia zu einem unschlagbaren Preis



Objektnummer: 7763/419

Eine Immobilie von SIMA Immobilien GmbH

Zahlen, Daten, Fakten

Adresse	Blumenweg
Art:	Wohnung
Land:	Österreich
PLZ/Ort:	6923 Lauterach
Baujahr:	2027
Zustand:	Erstbezug
Alter:	Neubau
Wohnfläche:	65,60 m ²
Zimmer:	3
Stellplätze:	1
Kaufpreis:	359.000,00 €

Ihr Ansprechpartner

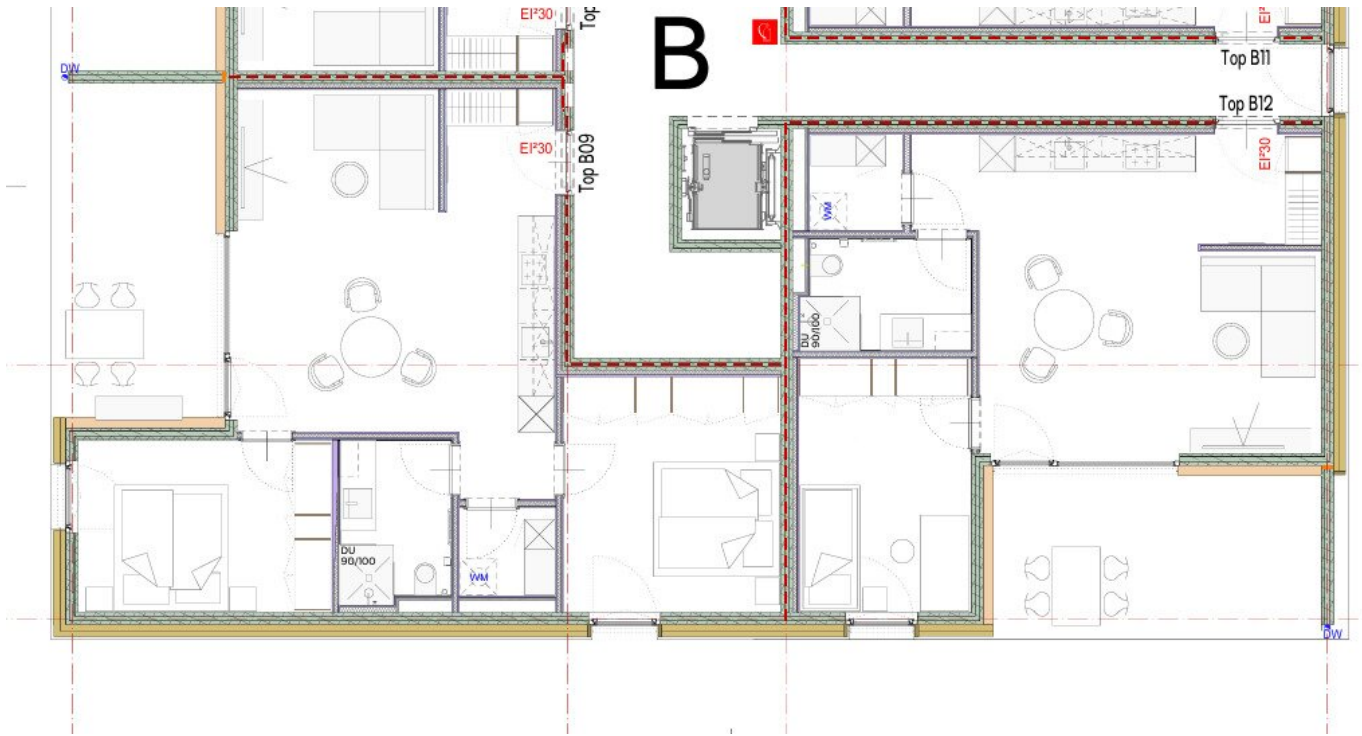


Alisa Klemens

SIMA Immobilien GmbH
Lindauer Straße 13/2
6911 Lochau

H +43 676 7707012

Gerne stehe ich Ihnen für weitere Informationen oder einen Besichtigungstermin zur Verfügung.



Objektbeschreibung

Unschlagbarer Preis für eine 3-Zimmer Wohnung in Lauterach. Diese stilvolle Wohnung überzeugt mit einem durchdachten Wohnkonzept, hochwertiger Ausstattung und einer einzigartigen Lage mitten im Dreiländereck. Hier genießen Sie höchsten Wohnkomfort in einer modernen Wohnanlage, die auf Nachhaltigkeit, Qualität und individuelles Design setzt.

Die Beheizung erfolgt über eine effiziente Wärmepumpe. Ein Personenaufzug sorgt für bequemen Zugang zu allen Ebenen.

Ein weiteres Highlight ist, dass die Wohnung zum Teil möbliert ist. Auch die Küche ist Bestandteil der Wohnung und im Kaufpreis enthalten.

Ein ideales Zuhause für Menschen, die modernen Neubau, nachhaltige Technik, Mitgestaltungsspielraum und eine lebenswerte Lage verbinden möchten.

Ein Tiefgaragenplatz kann um 30.000 dazugekauft werden.

Rundum-Sorglos-Service

Von der ersten Beratung bis zur Schlüsselübergabe begleiten wir Sie mit einem professionellen Rundum-Service-Paket. Lassen Sie sich von dieser einzigartigen Immobilie begeistern.

Hinweise: Dieses Exposé dient zur Vorabinformation. Alle Angaben nach bestem Wissen und Gewissen, jedoch ohne Gewähr. Tippfehler, Irrtum und Zwischenverkauf vorbehalten. Die Grundrisse dienen lediglich zur Darstellung der Raumaufteilung. Bei den dargestellten Abbildungen handelt es sich um unverbindliche Visualisierungen (Schaubilder). Abweichungen in Ausführung, Gestaltung und Ausstattung bleiben vorbehalten.

Der Vermittler ist als Doppelmakler tätig.

Infrastruktur / Entfernungen

Gesundheit

Arzt <250m

Apotheke <1.000m

Krankenhaus <1.250m

Klinik <2.750m

Kinder & Schulen

Schule <250m

Kindergarten <250m

Universität <3.250m

Höhere Schule <6.500m

Nahversorgung

Supermarkt <250m

Bäckerei <250m

Einkaufszentrum <3.000m

Sonstige

Bank <250m

Geldautomat <1.250m

Post <1.250m

Polizei <1.250m

Verkehr

Bus <250m

Bahnhof <500m

Autobahnanschluss <1.750m

Angaben Entfernung Luftlinie / Quelle: OpenStreetMap