

**Erstbezug nach Generalsanierung - 4 Zimmer - unbefristet
- keine WG**



Objektnummer: 271545706

Eine Immobilie von Immobiliaris GmbH

Zahlen, Daten, Fakten

Art:	Wohnung
Land:	Österreich
PLZ/Ort:	1050 Wien, Margareten
Wohnfläche:	105,25 m ²
Zimmer:	4
Bäder:	2
WC:	2
Heizwärmebedarf:	E 153,80 kWh / m ² * a
Gesamtenergieeffizienzfaktor:	D 2,43
Gesamtmiete	1.895,00 €
Kaltmiete (netto)	1.520,65 €
Kaltmiete	1.722,72 €
Betriebskosten:	202,07 €
USt.:	172,28 €
Provisionsangabe:	

Gemäß Erstauftraggeberprinzip bezahlt der Abgeber die Provision.

Ihr Ansprechpartner

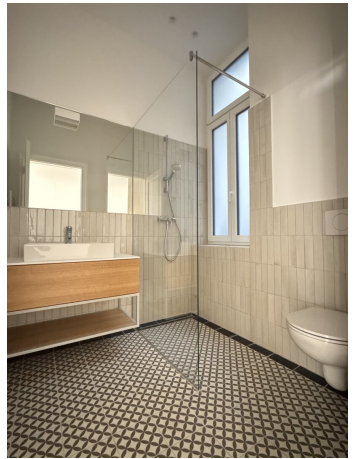


Mag. Lukas Suk

Immobilien GmbH
Rotenturmstraße 17, Top 10
1010 Wien

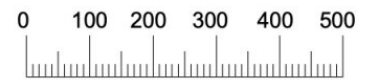
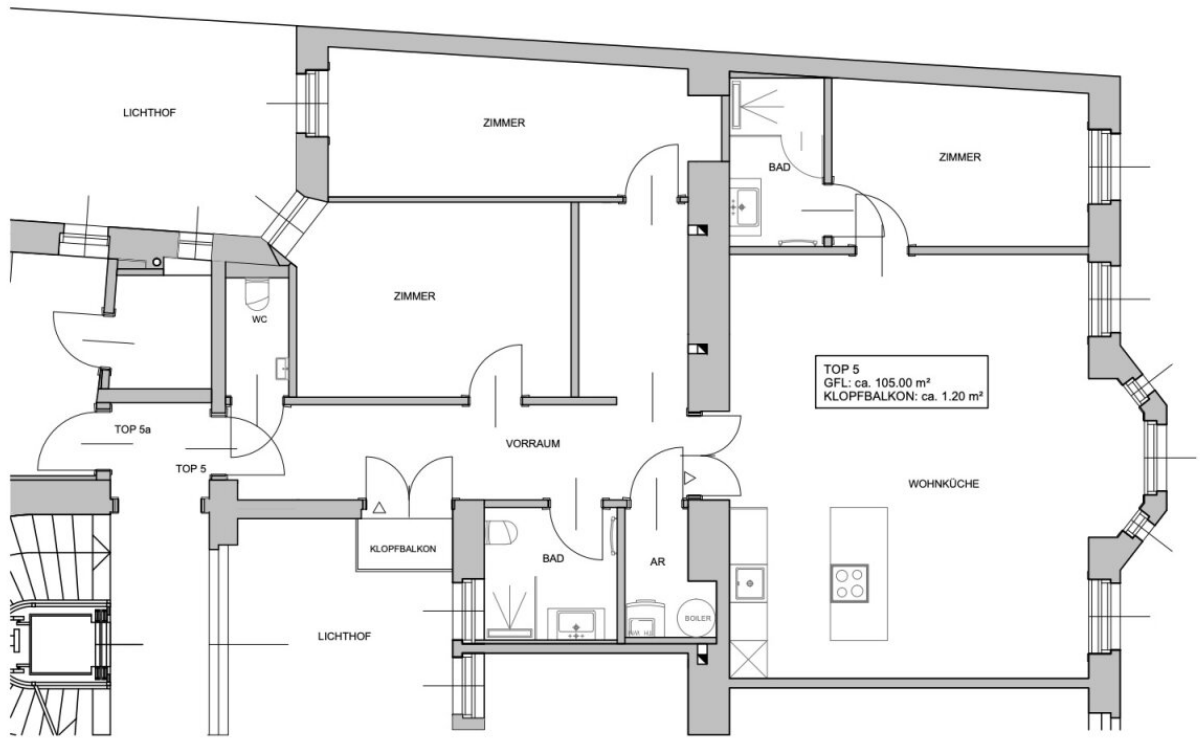
T +43 676 7304391











Objektbeschreibung

Sehr geehrte Damen und Herren,

zur Vermietung gelangt eine generalsanierte Altbauwohnung in der Margaretenstraße.

Aufteilung der Wohnung:

- Vorraum
- separates WC mit kleinem Handwaschbecken
- Klopfbalkon
- Badezimmer mit Dusche und WC
- 2 Schlafzimmer
- Abstellraum
- Wohnküche
- ein weiteres Schlafzimmer
- Badezimmer mit Dusche

Eine Besichtigung ist so gut wie jederzeit möglich.

Die Eigentümerin verlangt als Anmietvoraussetzung das Dreifache des Mietpreises als monatliches Haushaltseinkommen netto.

Wir bitten um schriftliche Anfragen über die Angebotsplattform.

Wir weisen darauf hin, dass zwischen dem Vermittler und dem zu vermittelnden Dritten ein familiäres oder wirtschaftliches Naheverhältnis besteht.

Der Immobilienmakler erklärt, dass er – entgegen dem in der Immobilienwirtschaft üblichen Geschäftsgebrauch des Doppelmaklers – einseitig nur für den Vermieter tätig ist.

Infrastruktur / Entfernungen

Gesundheit

Arzt <500m

Apotheke <500m

Klinik <500m

Krankenhaus <500m

Kinder & Schulen

Schule <500m

Kindergarten <500m

Universität <500m

Höhere Schule <500m

Nahversorgung

Supermarkt <500m

Bäckerei <500m

Einkaufszentrum <1.000m

Sonstige

Geldautomat <500m

Bank <500m

Post <500m

Polizei <500m

Verkehr

Bus <500m

U-Bahn <500m

Straßenbahn <1.000m

Bahnhof <500m

Autobahnanschluss <3.500m

Angaben Entfernung Luftlinie / Quelle: OpenStreetMap