

Urbanes Juwel mit Gewölbe-Charme: 208 m² Potenzial nahe Mariahilfer Straße



Gewölbe-Charme

Objektnummer: 8131/92297

**Eine Immobilie von RED REAL ESTATES DEVELOPMENT
Bauträger und Immobilien GmbH**

Zahlen, Daten, Fakten

Art:	Halle / Lager / Produktion
Land:	Österreich
PLZ/Ort:	1060 Wien, Mariahilf
Baujahr:	1902
Zustand:	Sanierungsbeduerftig
Alter:	Altbau
Nutzfläche:	208,00 m ²
WC:	2
Heizwärmebedarf:	E 174,96 kWh / m ² * a
Gesamtenergieeffizienzfaktor:	C 1,58
Kaltmiete (netto)	2.288,00 €
Kaltmiete	3.068,92 €
Miete / m²	11,00 €
Betriebskosten:	351,92 €
USt.:	527,98 €
Provisionsangabe:	

11.048,11 € inkl. 20% USt.

Ihr Ansprechpartner

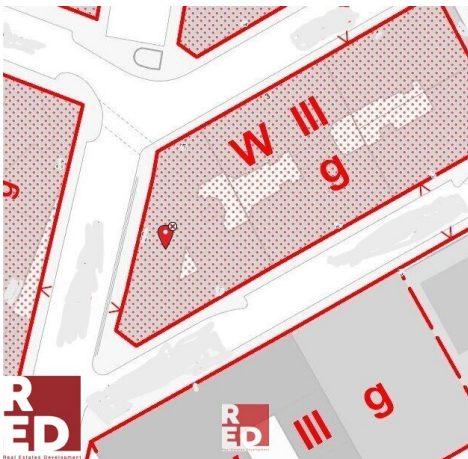
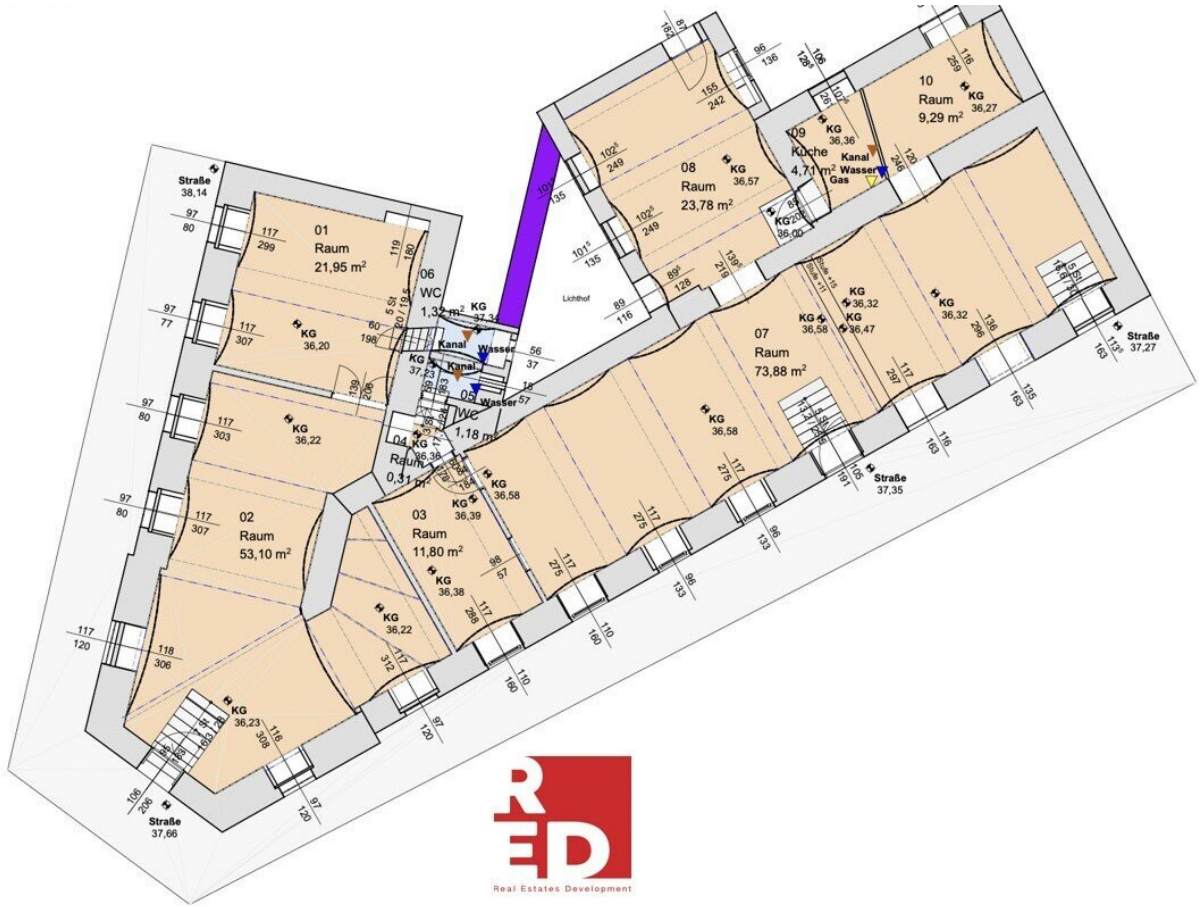


Dipl.Ing. Stella Lessmann

RED REAL ESTATES DEVELOPMENT Bauträger und Immobilien GmbH
Sternegasse 3 / 2 / 6
1010 Wien



20.09.2022



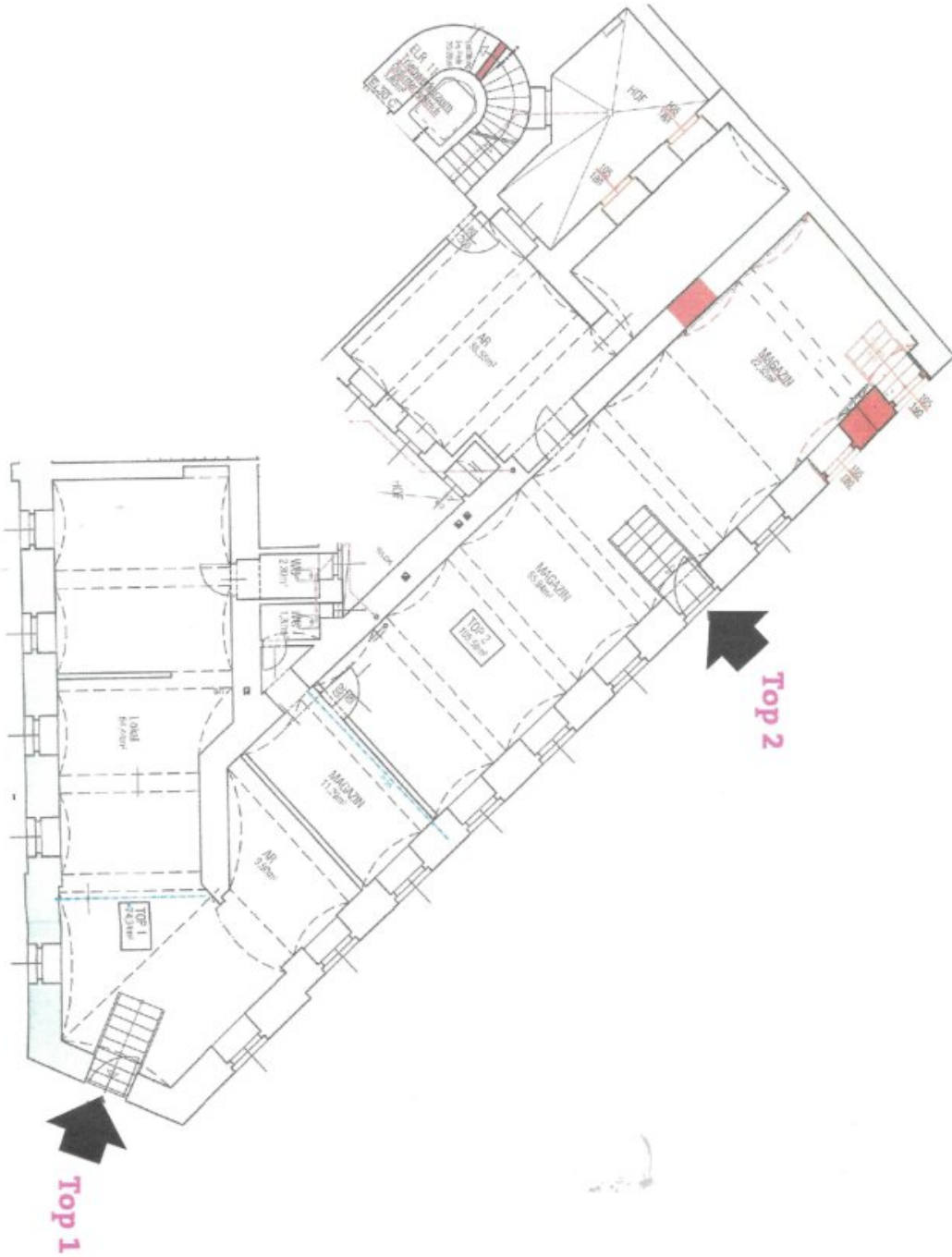












Objektbeschreibung

OBJEKTHIGHLIGHTS

- **Top-Lage:** Zwischen Mariahilfer Straße und Kurzgasse.
- **Frequenzbringer:** Direkt gegenüber einer Schule gelegen.
- **Architektur:** Repräsentativer Stilaltbau (BJ 1892) mit gegliederter Fassade.
- **Zustand:** trockengelegtes Souterrain mit charmantem Gewölbe.
- **Flexibilität:** Miete oder Kauf – Sanierung nach Wunsch möglich.

OBJEKTBESCHREIBUNG

In einer der begehrtesten urbanen Lagen Wiens, unweit des Gürtels und der Mariahilfer Straße, gelangt

dieses vielseitig nutzbare Objekt zur Vermarktung. Die Einheit (Top 1, 2 /2a) beeindruckt durch großzügige Gewölberäume im Souterrain eines schönen Altbaus aus dem Jahr 1892.

Die Räumlichkeiten wurden fachmännisch trockengelegt und bieten eine ideale Leinwand für

Ihre Visionen. Ob als repräsentatives Geschäftslokal, stimmungsvolles Atelier,

Showroom – durch die Lage direkt gegenüber einer Schule ist eine hohe Sichtbarkeit und Frequenz

bereits vorprogrammiert.

ECKDATEN & KONDITIONEN

Gesamtfläche: ca. 208 m²

Einheiten: Top 1, 2 /2a (zusammengehörend)

Sanitäreinheiten: 2 WCs vorhanden

Optionen für Mieter:

1. Variante "Rohzustand": Nettomiete € 11,00 / m²

2. Variante "Sanierungspaket": Der Abgeber übernimmt Sanierungskosten bis € 400,-Netto/m², Nettomiete € 14,40 / m² (Kündigungsverzicht 10 Jahre)

Kauf ebenfalls möglich / Kaufpreis auf Anfrage

Haben wir Ihr Interesse geweckt? Ein Besichtigungstermin ist gerne möglich!

Wir weisen darauf hin, dass zwischen dem Vermittler und dem zu vermittelnden Dritten ein familiäres oder wirtschaftliches Naheverhältnis besteht.

RED Real Estates Development Immobilien und Bauträger GmbH

Sterngasse 3/2/6

1010 Wien

s.lessmann@immo.red

+43 676 5063031

www.immo.red

Infrastruktur / Entfernungen

Gesundheit

Arzt <500m

Apotheke <500m

Klinik <500m

Krankenhaus <500m

Kinder & Schulen

Schule <500m

Kindergarten <500m

Universität <1.000m

Höhere Schule <500m

Nahversorgung

Supermarkt <500m

Bäckerei <500m

Einkaufszentrum <1.000m

Sonstige

Geldautomat <500m

Bank <500m

Post <500m

Polizei <500m

Verkehr

Bus <500m

U-Bahn <500m

Straßenbahn <500m

Bahnhof <500m

Autobahnanschluss <4.500m

Angaben Entfernung Luftlinie / Quelle: OpenStreetMap